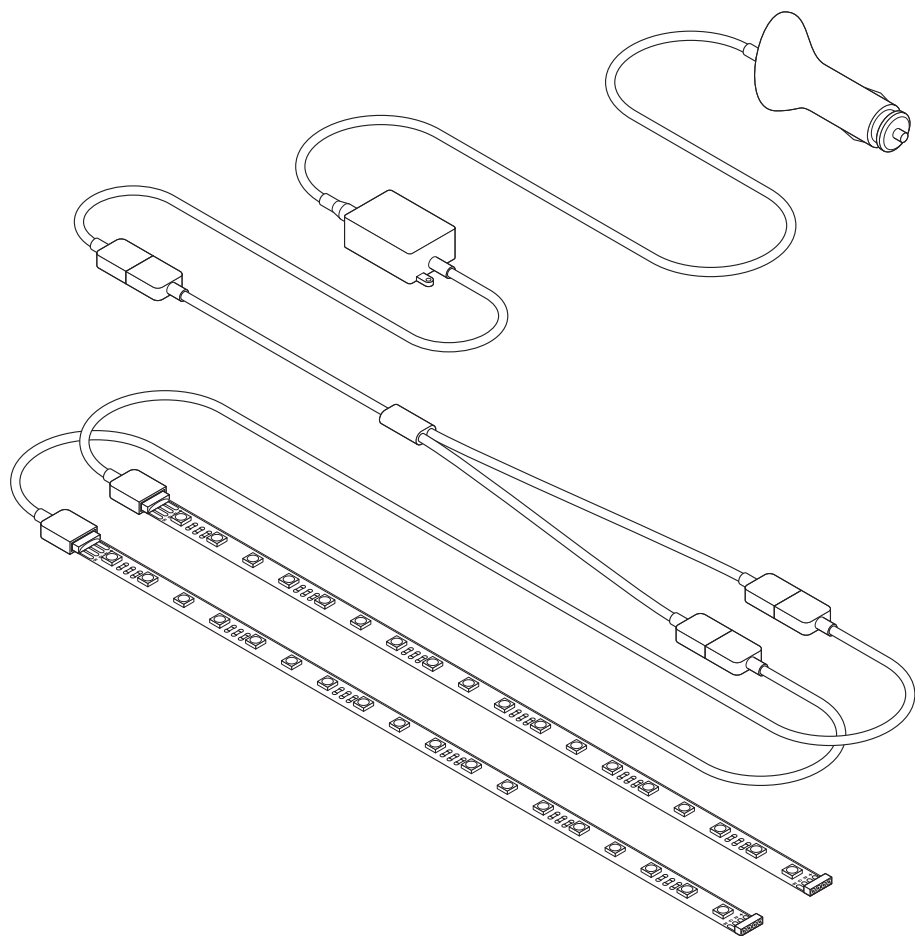


# LEDambient® TUNING LIGHTS CONNECT BASE KIT

LEDINT102

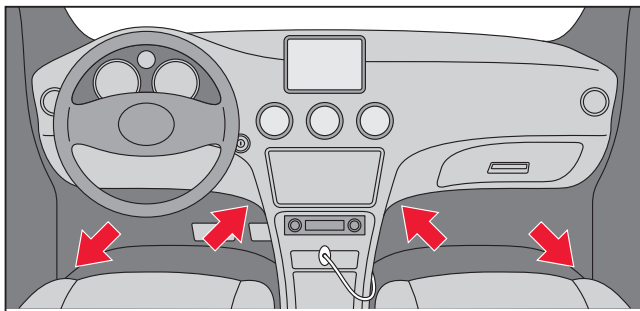
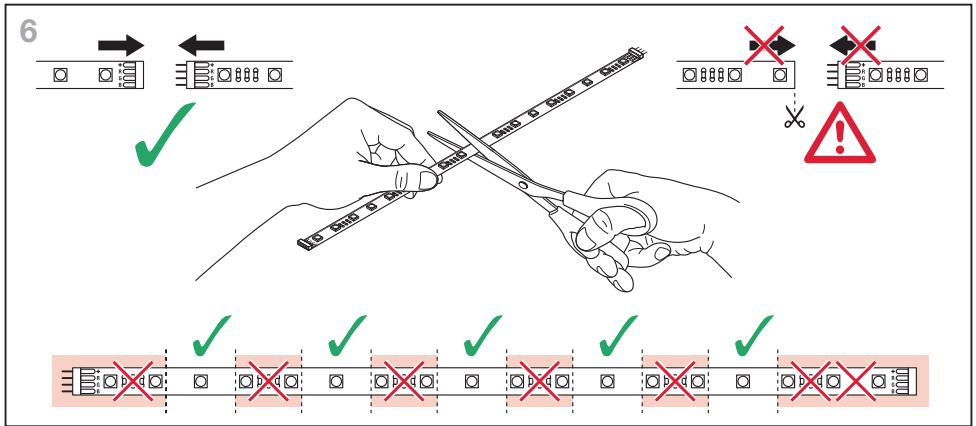
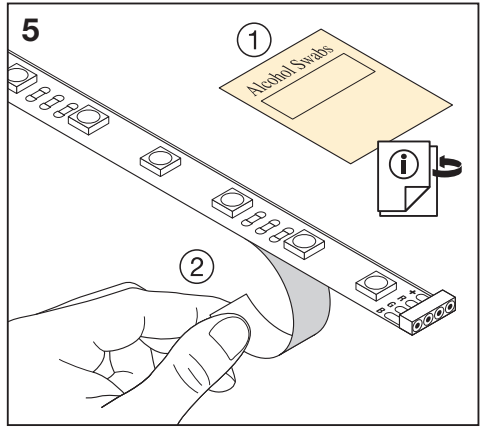
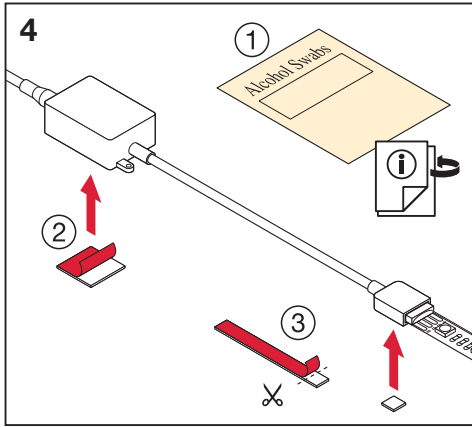


Download  
the app

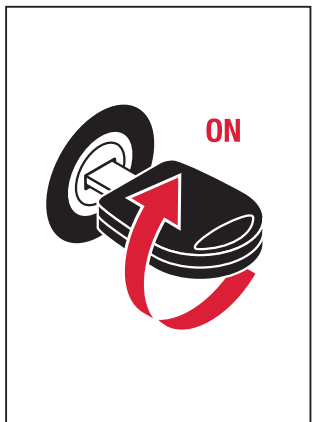
[www.osram.com/ledambient-app](http://www.osram.com/ledambient-app)

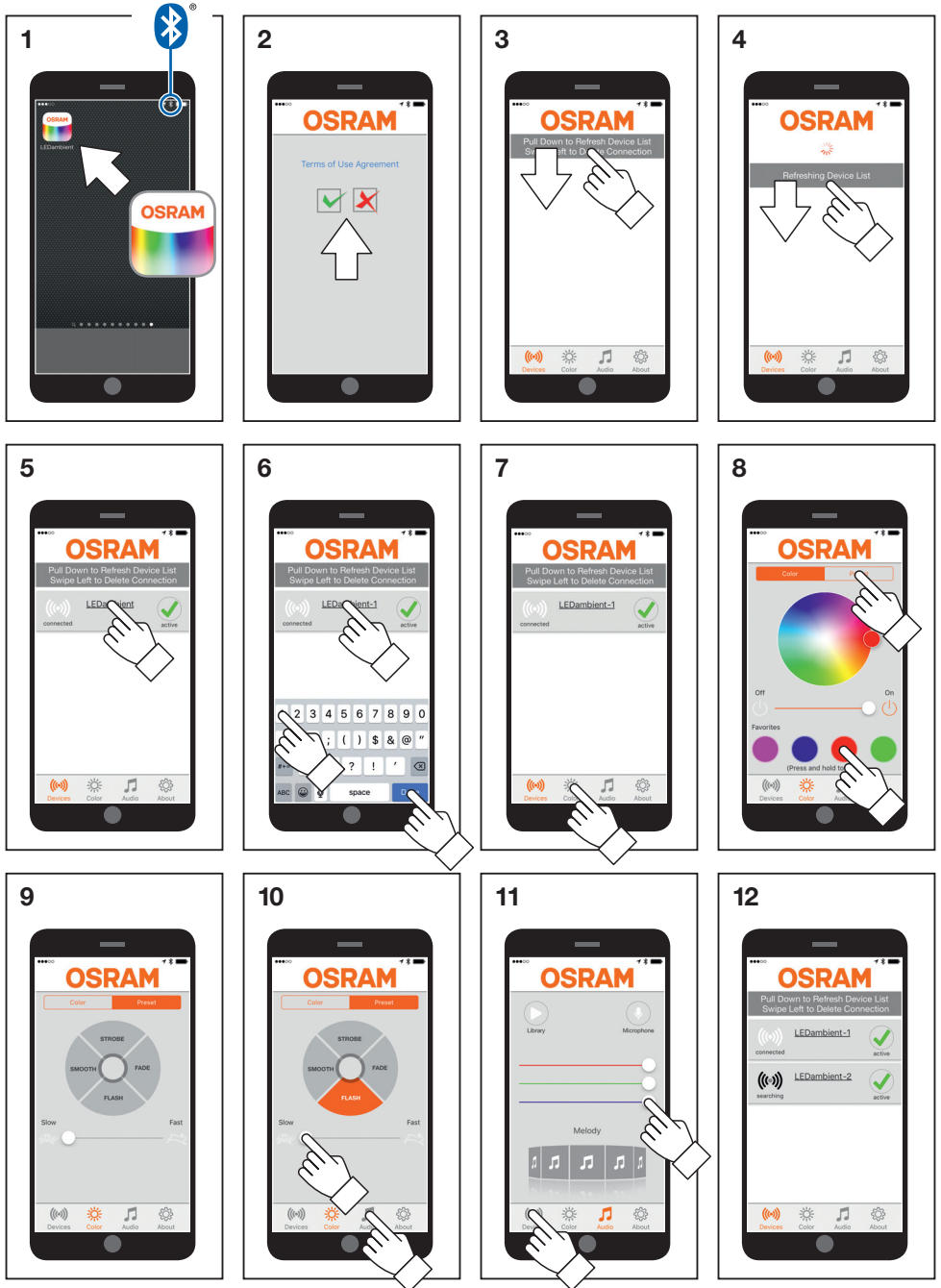
**OSRAM**



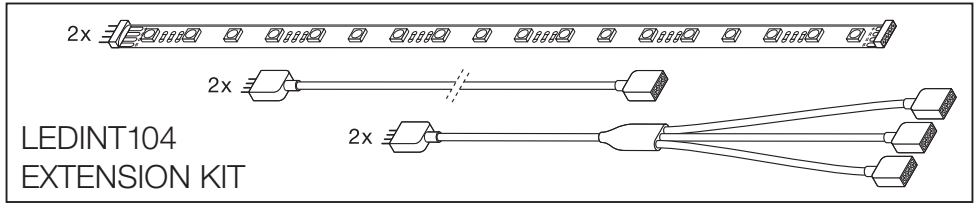


Please make sure that all parts are fixed properly to avoid glaring of the driver as well as interference with any moving part or function of the car.\*





# LEDambient® TUNING LIGHTS CONNECT BASE KIT / LEDINT102



\* ① Prüfen Sie bitte, ob alle Teile ordnungsgemäß befestigt sind, um zu verhindern, dass der Fahrer geblendet wird oder sie störend auf bewegliche Teile oder eine Fahrzeugfunktion einwirken. Bitte die Motorträglichkeit der Stelle prüfen und die Applikationsflächen anschließend mit dem beiliegenden Reinigungspads reinigen. Module nicht direkter Sonneneinstrahlung aussetzen. Kleben der Befestigungspads kann zu Rückständen führen. Kleben nicht auf allen Materialien möglich (z.B. Stoff, Textilien). Keine Anbringung der Module im Bereich der Front-, Seiten- bzw. Heckleuchte. Der Anwender muss gewährleisten, dass ein direkter/indirekter Lichtstrahl durch die Fahrzeugsechsen vermischt wird. Module nur im stehenden Betrieb bedienen. Verwenden Sie diese App oder das Produkt nicht, wenn Sie sich im öffentlichen Straßenverkehr befinden oder ein Fahrzeug fahren. Es ist Ihre Pflicht, die Verkehrsregeln zu befolgen und zu beachten. Bei Fragen bzw. technischen Problemen wenden Sie sich bitte an den OSRAM Kundendienst +49 89/6213-3322 oder automotive-service@osram.com (Telefonischer Kundendienst in deutsch und englisch).

RTTE/RED: Hiermit erklärt die OSRAM GmbH, dass das Funkgerät des Typs OSRAM LEDINT102 der Richtlinie 2014/53/EU entspricht. Den vollständigen Text der EU-Konformitätserklärung finden Sie unter folgender Internet-Adresse: <http://www.osram.com/ledambient-documents>. In LEDINT102 verwendetes Bluetooth 2402-2480 MHz, max. RF-Leistung (EIRP) 4,40dBm.

② Please make sure that all parts are fixed properly to avoid glaring of the driver as well as interference with any moving part or function of the car. Please check the material compatibility in a hidden area and then clean the application surfaces with the enclosed cleaning cloth. Do not expose the modules to direct sunlight. Using adhesive on the fixing pads can leave residues. Sticking is not possible to all materials (e.g. fabrics, textiles). Do not mount the modules on the front windshield, side windows or rear window. The user must ensure that direct/indirect light emission through the vehicle windows is avoided. Operate the modules only when in standstill operating mode. Do not use this app or the product while you are in public traffic or driving a vehicle. It is your duty to follow and observe all traffic regulations. If you have any questions, or if you have any technical problems, please contact OSRAM customer service on +49 89/6213-3322 or automotive-service@osram.com (Telephone customer service in German and English).

RTTE/RED: Herby OSRAM GmbH declares that the radio equipment type OSRAM LEDINT102 is in compliance with Directive 2014/53/EU. The full text of the EU declaration of conformity is available at the following internet address: <http://www.osram.com/ledambient-documents>. Bluetooth used in LEDINT102 2402-2480 MHz, max. RF output power (e.i.r.p.) 4,40dBm.

③ Veuillez vérifier que tous les éléments sont correctement fixés, afin d'éviter l'éblouissement du conducteur, ainsi que toute gêne vis-à-vis d'éléments ou équipements mobiles de la voiture. Veuillez vérifier la compatibilité du matériel dans un endroit non visible et nettoyer ensuite la surface sur laquelle vous allez l'appliquer avec le chiffon de nettoyage inclus. N'exposez pas le module à la lumière directe du soleil. L'adhésif utilisé pour coller les connecteurs de fixation peut laisser des traces. N'adhérez pas à tous les matériaux (par ex. les tissus ou les textiles). Ne fixez pas le module sur le pare-brise, les vitres latérales ou la lunette arrière. L'utilisateur doit s'assurer de l'absence d'émission de lumière, directe ou indirecte, à travers les vitres du véhicule. N'utilisez le produit que lorsque le véhicule est arrêté. N'utilisez pas cette application ou le produit pendant que vous êtes dans la circulation ou en train de conduire le véhicule. Vous êtes tenu(e) de respecter toutes les règles du code de la route. Si vous avez des questions ou si vous rencontrez des problèmes techniques, veuillez vous adresser au service après-vente OSRAM au +49 89/6213-3322 ou à automotive-service@osram.com (Assistance clientèle par téléphone en allemand et en anglais).

Directive RTTE/RED : OSRAM GmbH dichiara che il tipo d'equipamento radio OSRAM LEDINT102 è conforme alla direttiva 2014/53/UE. L'integralità del testo della dichiarazione europea di conformità è disponibile a l'adresse internet suivante : <http://www.osram.com/ledambient-documents>. Fréquences Bluetooth utilisées dans le dispositif LEDINT102 2402-2480 MHz, puissance max. de sortie RF (P.I.R.E.) 4,40 dBm.

④ Assicurarsi che tutti i componenti siano adeguatamente fissati, al fine di evitare che i conducenti siano sottoposti a raggi di luce accecanti o che si verifichino interferenze con qualsiasi parte in movimento del veicolo. Verificare la compatibilità del materiale su di un punto nascosto, dopodiché pulire le superfici di applicazione con il panno di pulizia incluso. Non esporre i moduli alla luce diretta del sole. L'incollaggio dei cuscinetti di fissaggio può provocare la formazione di residui. L'incollaggio può non essere possibile su tutti i materiali (ad es. stoffa, prodotti tessili). Non applicare i moduli nella zona del parabrezza anteriore, dei finestrini laterali e del lunotto posteriore. L'utente deve garantire che la luce non fuoriesca direttamente/indirettamente dai cristalli della vettura. Utilizzare i moduli solamente in posizione verticale. Non utilizzare questa applicazione o il prodotto nelle vie di traffico pubblico o comunque mentre si è alla guida di un veicolo. È vostro dovere rispettare tutte le disposizioni del codice della strada. Per dubbi o problemi tecnici rivolgersi al Servizio clienti OSRAM al +49 89/6213-3322 oppure scrivere all'indirizzo automotive-service@osram.com (Servizio clienti telefonico in tedesco e inglese).

RTTE/RED: Con la presente, OSRAM GmbH dichiara che l'apparecchiatura radio tipo OSRAM LEDINT102 è conforme alla Direttiva 2014/53/UE. Il testo completo della dichiarazione di conformità UE è disponibile sul seguente sito web: <http://www.osram.com/ledambient-documents>. Bluetooth utilizzato in LEDINT102 2402-2480 MHz, massima potenza RF in uscita (e.i.r.p.) 4,40dBm.

⑤ Asegúrese de que todas las piezas están ajustadas correctamente para no deslumbrar al conductor o interferir con cualquier pieza móvil o función del automóvil. Compruebe la compatibilidad del material en la zona cubierta y, a continuación, limpie las superficies de aplicación con el paño de limpieza incluido. No exponer los módulos a la luz directa del sol. Al pegar los almohadillas de fijación pueden quedar residuos. No es posible adherirlas a todos los tipos de materiales (p. ej. tela, textiles). No fijar los módulos en la zona del parabrisas, ventanillas laterales o ventana posterior. El usuario debe garantizar que se evite la salida directa o indirecta de luz a través de las ventanas del vehículo. Manejar los módulos solo con el vehículo parado. No utilice esta aplicación o el producto en una vía pública ni mientras conduce. Tiene la obligación de respetar el código de circulación. Para cualquier consulta o problema técnico, puede dirigirse al Servicio de Atención al Cliente de OSRAM: +49 89/6213-3322 o a automotive-service@osram.com (Servicio telefónico de atención al cliente en alemán e inglés).

RTTE/RED: Para la presente, OSRAM GmbH declara que el tipo de equipo de radio OSRAM LEDINT102 cumple la Directiva 2014/53/UE. El texto completo de la declaración de conformidad de la UE está disponible en la siguiente dirección de Internet: <http://www.osram.com/ledambient-documents>. LEDINT102 utiliza Bluetooth a 2.402-2.480 MHz, potencia de salida de RF (PIRE) máx. de 4,40 dBm.

⑥ Por favor, verifique-se se todas as peças estão fixas adequadamente de forma a não ofuscar o condutor, assim como evitar a interferência com qualquer peça móvel ou a função do carro. Verificar a compatibilidade dos materiais no ponto escondido, e limpar depois as superfícies de aplicação com o pano de limpeza fornecido. Não expor os módulos à luz solar directa. A colagem da pastilha de fixação pode causar resíduos. Não é possível realizar a colagem em todos os materiais (por ex., tecidos, têxteis). Não colocar os módulos na zona dos vidros dianteiro, lateral e traseiro. O utilizador tem de garantir a impossibilidade da saída directa/indirecta pelos vidros do automóvel. Operar os módulos apenas com o equipamento fora de funcionamento. Não use esta App ou o produto enquanto estiver no trânsito ou a conduzir um veículo. É seu dever cumprir e respeitar todas as regras de trânsito. Em caso de dúvidas ou problemas técnicos, dirija-se por favor ao serviço de apoio ao cliente da OSRAM: +49 89/6213-3322 ou automotive-service@osram.com (Serviço de atendimento telefónico em alemão e inglês).

RTTE/RED: Pela presente, a OSRAM GmbH declara que o equipamento de rádio tipo OSRAM LEDINT102 está em conformidade com a Diretiva 2014/53/UE. O texto integral da declaração de conformidade da UE está disponível no seguinte endereço de internet: <http://www.osram.com/ledambient-documents>. Bluetooth utilizado em LEDINT102 2402-2480 MHz, potência de saída máxima de RF (e.i.r.p.) 4,40dBm.

⑦ Βεβαιωθείτε ότι όλα τα τμήματα έχουν στερεωθεί καλά για να εξασφαλιστεί ότι δεν αντανακλών φως στον οδηγό και δεν μπλοκάρουν με κανένα κινούμενο τμήμα ή λειτουργία του οχήματος. Ελέγξτε την συμβατότητα του υλικού σε κρυμμένο σημείο και στη συνέχεια καθαρίστε την επιφάνεια εφαρμογής με το παρεχόμενο πανό καθαρισμού. Μην εκθέτετε τις μονάδες σε άμεσο ηλιακό φως. Η συγκόλληση του αυτοκόλλητου στερεώσεως μπορεί να αφήσει υπολείμματα. Δεν είναι δυνατή η συγκόλληση σε όλα τα υλικά (π.χ. υφάσματα, κλωστοϋφαντουργικά προϊόντα). Μην τοποθετείτε τις μονάδες στην περιοχή του παρμπρίζ, των πλευρικών τζαμιών ή του πίσω τζαμιού. Ο χρήστης πρέπει να εξασφαλίσει ότι εμποδίζεται η άμεση/έμμεση έκδοση φωτός από τα τζαμιά του οχήματος. Να χειρίζεστε τις μονάδες μόνο στην κατάσταση μη λειτουργίας. Μην χρησιμοποιείτε την εφαρμογή όταν κυκλοφορεί σε δημόσιο δρόμο ή οδηγώντας οχημά. Η τήρηση των κανόνων κυκλοφορίας είναι δική σας ευθύνη. Για ερωτήσεις ή τεχνικά προβλήματα, απευθυνθείτε στην Εξυπηρέτηση Πελατών της OSRAM, στο τηλέφωνο +49 89/6213-3322 ή στο automotive-service@osram.com (Τηλεφωνική εξυπηρέτηση πελατών στα γερμανικά και αγγλικά).

RTTE/RED: Με το παρόν, η OSRAM GmbH δηλώνει ότι ο ραδιοεξοπλισμός εξοπλισμού OSRAM LEDINT102 συμμορφώνεται με την οδηγία 2014/53/EE. Το πλήρες κείμενο της δηλώσης συμμόρφωσης της ΕΕ είναι διαθέσιμο στην παρακάτω διαδικτυακή διεύθυνση: <http://www.osram.com/ledambient-documents>. Bluetooth χρησιμοποιείται σε LEDINT102 2402-2480 MHz, έχει μέγιστη ισχύ εκδόσεως RF (e.i.r.p.) 4,40 dBm.

⑧ Zorg ervoor dat alle onderdelen goed zijn bevestigd om verblinding van de bestuurder en interferentie met een bewegend deel of met een functie van de auto te voorkomen. Controleer de geschiktheid van het materiaal op verborgen plaatsen en reinig de bevestigingsoppervlakken vervolgens met het meegeleverde schoonmaakdoekje. Module niet aan direct binnenvallende zonnestraal blootstellen. Door de vastingsmaten op te plakken, kunnen er resten achterblijven. Kan niet op alle materialen (bijv. niet op stof, textiel) worden geplakt. Breng de module niet in de buurt van de voor-, zij- of achterruit aan. De gebruiker moet waarborgen dat er geen direct/indirect licht door de autoruiten naar buiten valt. Module alleen in verticale modus bedienen. Gebruik deze applicatie of het product niet als u zich in het openbaar verkeer bevindt of een voertuig bestuurt. Het is uw plicht om alle verkeersregels op te volgen en in aanschuifing te nemen. Neem bij vragen of technische problemen contact op met de OSRAM klantenservice +49 89/6213-3322 of automotive-service@osram.com (telefonische klantenservice in Duits en Engels).

RTTE/RED: OSRAM GmbH verklaart hierbij dat de radioapparatuur van het type OSRAM LEDINT102 in overeenstemming is met Richtlijn 2014/53/UE. De volledige tekst van de EU-verklaring van conformiteit is beschikbaar op het volgende internetadres: <http://www.osram.com/ledambient-documents>. Bluetooth gebruikt in LEDINT102 2402-2480 MHz, max. RF-uitgangsvermogen (e.i.r.p.) 4,40dBm.

⑨ Se till att alla delar sitter fast ordentligt för att inte riskera att föraren blir bländad samt för att inte störa någon av bilens riktiga delar eller funktioner. Kontrollera kompatibilitet mellan materialen på täckt område, rengör därmed applikationsytan med medföljande rengöringsdu. Exponera inte modulerna i direkt solljus. När man limmar fästskuddarna kan det restas fästsubstans. Det är inte möjligt att limma på alla material (t.ex. tyg, textilier). Det är inte möjligt att fästa modulerna i områden runt främsta, sidorutorna eller bakruta. Användaren måste se till att direkt-/indirekt ljus inte strålar genom fordonets främsta förhållanden. Modulerna får endast användas när fordonet är stillastående. Använd inte denna App eller produkten när du är ute i trafiken eller när du kör ett fordon. Det är din plikt att följa trafikreglerna och ta dem i beaktande. Om du har frågor, se tekniska problem, kontakta OSRAM kundtjänst: +49 89/6213-3322 eller automotive-service@osram.com (Kundservice per telefon på tyska och engelska).

RTTE/RED: Härmed bekräftar OSRAM GmbH att radioutrustningen av typ OSRAM LEDINT102 uppfyller kraven i Direktiv 2014/53/UE. Den fullständiga texten i EU:s försäkran om överensstämmelse finns på följande internetadress: <http://www.osram.com/ledambient-documents>. Bluetooth använd i LEDINT102 2402-2480 MHz, max. RF utteffekt (e.i.r.p.) 4,40dBm.

⑩ Varmista, että kaikki osat on kiinnitetty kunnolla, niin ettei näe häikäise kulluttajaa, estä osien liikkettä tai haltaita auto toimintoja. Tarkista materiaalin yhteensopivuus piilossa olevaan kohtaan ja puhdista kiinnityspinnat sitten mukana tulevalla puhdistusliinalla. Älä altista moduleja suoraan auringonvalolle. Kiinnitysvälineiden liimasta jääntä jäämiä. Limaaimeen ei ole mahdollista kaikkialle materiaaleille (esim. kangas, tekstiilit). Älä kiinnitä moduleja etu-, sivu- tai takalasin alueelle. Käyttäjän on varmistettava, että suoraan/epäsuoraan valonsäteilyä ajoneuvon ikkunoihin kaikkia vältetään. Käytä moduleja vain seisontajätkä aikana. Älä käytä tätä sovellusta tai tuotetta julkisessa liikenteessä tai ajassa ajoneuvoa. On sinun vastuullasi noudattaa kaikkia liikennesääntöjä. Jos sinulla on kysyttävää tai teknisiä ongelmia, ota yhteyttä OSRAM-asiakaspalveluun: +49 89/6213-3322 tai automotive-service@osram.com (Asiakaspalvelu puhelimitse saksaksi ja englanniksi).

RTTE/RED: OSRAM GmbH erklärt, dass die OSRAM LEDINT102 -hyppinen radiolaitte täyttää direktiivin 2014/53/UE vaatimukset. Lyydät EU-vaatimustenmukaisuusvakuutuksen kokonaissuudessaan osoitteella <http://www.osram.com/ledambient-documents>. Tuotteen LEDINT102 2402-2480 MHz käytettävään Bluetooth-lähettimeen suurin RF-lähteteho (EIRP) 4,40 dBm.



# LEDambient® TUNING LIGHTS CONNECT BASE KIT | LEDINT102

Ⓜ️ Пентру a preveni oribuara conducătorului auto, respectiv pentru a evita deranjarea pieselor mobile sau a funcționării autovehiculului, vă rugăm să vă asigurați că toate piesele sunt fixate corect și funcționează. Verificați compatibilitatea materialului pe o suprafață vizibilă, iar apoi curățați suprafețele pe care a fost aplicat cu ajutorul lăveței alăturate. Nu expuneți modulul la lumina solară directă. Lipiți pad-uri/oro de fixare poate cauza reziduuri. Nu este posibilă lipirea pe orice material (de ex. sticlă, textili). A nu se lipi modulul pe parbrizul din față, din spate sau lateral. Utilizatorul trebuie să garanteze că prin parbrizul vehiculului nu pătrunde nici un fel de lumină directă sau indirectă. Modulele pot fi operate numai în funcționare staționară. Nu folosiți aplicația sau produsul în traficul pe drumuri publice, sau în timpul conducătorului. Respectarea regulilor de circulație este responsabilitatea dvs. Pentru întrebări sau asistență tehnică vă rugăm să contactați serviciul de relații cu clienții la telefonul +49 89/6213-3322 sau prin email: automotive-service@osram.com. Serviciul de relații cu clienții în limbile germană și engleză.

RTTE/RED: OSRAM GmbH declară prin prezenta că echipamentul radio de tipul OSRAM LEDINT102 respectă prevederile Directivei 2014/53/UE. Textul complet al declarației de conformitate UE este disponibil la următoarea adresă web: <http://www.osram.com/ledambient-documents>. Funcția bluetooth utilizată în LEDINT102 folosește frecvențele între 2402 și 2480 MHz, puterea maximă de emisie a frecvenței radio (RF) (e.i.r.p.) este de 4,40 dBm.

Ⓜ️ Uvertre se, ce voinchi parti sa dobre zakrepeni, za da se izbogne zaslepjavanje na vodana i kontakt s njoja podvignja nast ili funkciji na avtomobilu. Mola proverete savmestnost na materialile na ne-zabeleziemo mjesto i sled tuva pocistete povrxnostine na prilozhenje s dostavazhenia pocistavazha k'pna. Ne izglajate module na prava stekla svetilna. Zalepanje na zakrepxavice podlozki moze da doveze do naslojavanja. Zalepanje ne e v'zajmno v'zru s njoja materialij (npr., litaj, t'kjan). Module ne mogu postaviti na zonu za prednoto staklo, strannično staklo ili zadnoto staklo na avtomobilu. Potrebitelj treba da osiguri predotvazjavanje na direktno/indirektno svetlino izpljavanje pre stekla na avtomobilu. Module da se aktivirato samo v'z vertikalno režim. Ne izpolzovate tova prilozhenje ili ureda, dokotir t'puzvate na s'pavestveni mesta ili upravljavate avtomobil. Vazhe zad'jlenje e da slederate i obaznate zakonite za dvizhenje po t'puzvata. Ako imate v'prosi ili tehnički problemi, mola, sv'zvrhete se s ekipa za obzluživanje na klienti na OSRAM na t'p. +49 89/6213-3322 ili na adres automotive-service@osram.com (telefon za obzluživanje na klienti na nemski i anglijski eziki).

Директива RTTE/RED: С настоящата OSRAM GmbH декларира, че радиооборудването тип OSRAM LEDINT102 отговаря на Директива 2014/53/ЕС. Пълния текст на декларацията за съответствие на ЕС можете да намерите на следния интернет адрес: <http://www.osram.com/ledambient-documents>. Bluetooth, използван в LEDINT102 2402-2480 MHz, макс. радиочестота изходяща мощност (e.i.r.p.) 4,40 dBm.

Ⓜ️ Kõik osad tule juhi pimestamise vältimiseks korralikult kinnitada ning jälgida, et ei tekiks kokkupõrkeid auto liikuvate osade või funktsioonidega. Palun kontrollige materjali sobivust variatid kohaselt ja puhastage seejärel paigalduspinnad sobiva puhastusainega. Ärge asetage moduleid otseste päikesekiirguse kätte. Kinnituspatastid liimimisest võivad jääda jälgi. Ei ole võimalik kleepida kõikidele materjalidele (nt riidele, tekstiilile). Ärge paigaldage moduleid esi-, külje- või tagaklaasile, riiknõudele. Kasutajal tuleb tagada, et valgus ei saaks tungida otse/kaude sõiduki akendest välja. Kasutajate moduleid ainult seisualal. Ärge kasutage seda rakendust või toodet avalikel teedel viibides või auto juhtimise ajal. Olete kohustatud järgima liikluseeskirju. Küsimuste või tehniliste probleemide korral, pöörduge palun OSRAMi klientide teeninduse poole +49 89/6213-3322 või automotive-service@osram.com (Klientide telefonil teinudatakse saksa ja inglise keeles).

RTTE/RED: OSRAM GmbH deklareerib käesolevaga, et OSRAM LEDINT102 tüüpi raadioosade on kooskõlas direktiiviga 2014/53/EL. EU vastavusdeklaratsiooni täiendav aadress: <http://www.osram.com/ledambient-documents>. Seadmes LEDINT102 kasutatav Bluetooth on 2402-2480 MHz, max RF väljundvõimsus (e.i.r.p.) 4,40 dBm.

Ⓜ️ !stičnikite, kad visos dalys yra tinkamai pritvirtinti ir vairuotojas nebus akimamas, jam netrukus jokia judanti automobiliai dars ir funkcija. Patikrinti suderinamumą su mediąja uždengetojie vėtie ir tada taikyti paviršius nuvalyti priedavama valymo šluoste. Saugoti modulius nuo tiesioginių saulės spindulių. Dėl dvipusio lipnių juostelių gali atsirasti likučiai. Galima klijuoti ne ant visų medžiagų (pvz., tekstilės). Nevirtinti modulių priekinio, šoninio arba galinio stiklo srityje. Naudotojas turi užtikrinti, kad per transporto priemonės langus netų tiesioginė / netiesioginė šviesa. Modulius eksploatuoti tik vertikalioje padėtyje. Nenaudokite šios programinės ar produkto dalys automobili nesijamame esime ar vairuodami automobili. Jus privaleto laikytis visų kelių eismo taisyklių. Iškilus klausimams arba techninėms problemoms, kreipkitės į OSRAM klientų aptarnavimo tarnybą telefonu +49 89/6213-3322 arba el. paštu automotive-service@osram.com (Klientų aptarnavimo tarnyba anglų ir vokiečių kalbomis).

RTTE/RED: OSRAM GmbH parasiška, kad radio įranga, tipas OSRAM LEDINT102, atitinka direktyvos 2014/53/ES reikalavimus. Visą ES atitikties deklaracijos tekstą galima rasti adresu: <http://www.osram.com/ledambient-documents>. „Bluetooth“ naudojamas LEDINT102 2402-2480 MHz, maks. RF išvesties galia (ekvivalentinė izotropinės spinduliuotės galia) yra 4,40 dBm.

Ⓜ️ Lūdzu pārliecinieties, ka visas daļas ir kārtīgi salikaitas, lai izvairotos no vadītāja apžibināšanas, kā arī saskarsmes ar jebkādu kustīgu vai funkcionējošu automašīnas daļu. Lūdzu pārbaudiet materiālu sadērbu neredzama zonā un pēc tam notīriet uzklāšanas virsmu ar leļķuļu tīrīšanas drānu. Nepāļauj moduliem liesties ar stariem. Stiprinājumu spļiventimur līmēšana var atstāt lietas pēdas. Līmēšana nav iespējama uz visiem materiāliem (piemēram, audumi, tekstilijas). Modulis nevar stiprināt priekšēiā, šīs vai aizmurgērijā logā. Lietotājam ir jānodrošina Lietotājam un jānodrošina tiešās / netiešās gaismas emisija kar transportīdzekļa logiem novērsšana. Modulus drīkst apkalpot tikai stāvokļa darbināts laikā. Neizmantojiet šo aplikāciju vai produktu, kamēr esat publiskā satiksmē vai vadāt automašīnu. Jūsu pienākums ir novērot un sekot visiem satiksmes noteikumiem. Jautājumu vai tehnisku problēmu gadījumā, lūdzu, sazinieties ar OSRAM klientu servisu pa tālruni +49 89/6213-3322 vai e-pastu automotive-service@osram.com (Klientu apkalpošana pa tālruni vācu un angļu valodās).

RTTE/RED: Ar šo, OSRAM GmbH paziņo, ka radio aplikācija tips OSRAM LEDINT102 saskaņā ar Direktīvu 2014/53/ES. ES atbilstības deklarācijas teksts ir pieejams sekojošā interneta adresē: <http://www.osram.com/ledambient-documents>. Bluetooth izmantots LEDINT102 2402-2480 MHz, maks. RF jauda (e.i.r.p.) 4,40 dBm.

Ⓜ️ Pobirite se da svi delovi pravilo pričvršćenje kako bi se izbeglo zaslepljivanje vozača kao i ometanje bilo kog pokretne dela ili funkcije automobila. Proverite kompatibilnost materijala na zaštićenoj lokaciji i zatim očistite površinu za primenu priloženom krpom. Module ne treba izlagati jakoj sunčevoj svetlosti. Lepljenje umetaka može dovesti do stvaranja ostataka. Ne lepij na sve moguće materijale (npr., tkanine, tekstil). Modul nemojte montirati u prednje, bočne ili zadnje staklo. Koneksi mora da obezbedi da se izbegne direktno/indirektno emisija svetlosti kroz prozore automobila. Moduli rade samo u stacionarnom režimu. Ne koristite ovu aplikaciju ili proizvod tokom vožnje u javnom saobraćaju ili dok upravljate vozilom. Vaša je dužnost da obratite i poštujejte sve saobraćajne propise. Ako imate pitanja ili tehnički problema, obratite se OSRAM servisnoj službi na broj +49 89/6213-3322 ili elektronskom poštom na automotive-service@osram.com (Telefonska Služba za korisnike na engleskom i nemačkom jeziku).

RTTE/RED: Ovim, kompanija OSRAM GmbH izjavljuje da je radio oprema tipa OSRAM LEDINT102 u saglasnosti sa Direktivom 2014/53/EU. Potpun tekst u usaglašenosti je dostupan na sledećoj internet adresi: <http://www.osram.com/ledambient-documents>. Bluetooth koji se koristi u LEDINT102 2402-2480 MHz, maksimalni izlaz snage RF (e.i.r.p.) je 4,40 dBm.

Ⓜ️ Переконайтєся, що всі деталі належним чином закріплені, щоб вони не завдавали рухомим деталям автомобіля, а також щоб запобігти засліпленню водія. Перевірте сумісність матеріалів на закритій ділянці, а після цього місця застосування очистіть за допомогою ганчірки, що додається. Не встановлюйте модуль в зоні потрагання прямого сонячного світла. Наклеювання фізюкулх пластин може призводити до появи залишкових частинок. Наклеювання на певні матеріали є неможливим (наприклад, на матерію, текстиль). Не встановлюйте модуль в області лобового або бокового скла чи скла заднього виду. Користуван повинен забезпечити, щоб не допускатися проходження прямого/непрямого сонячного світла через скло автомобіля. Використовуйте модуль виключно під час зупинки. Не користуйтеся цим застосунком чи виробом у громадському транспорті або під час керування автомобілем. Дотримання всіх правил дорожнього руху — ваш обов'язок. Якщо у вас є питання або технічні проблеми, звертайтеся в службу замовника OSRAM +49 89/6213-3322 або за адресою automotive-service@osram.com (Телефонна служба роботи з клієнтами німецькою і англійською мовами).

Відповідність Директиві щодо засобів радіов'язку та телекомунікаційного обладнання (R&T/RED): Цим компанія OSRAM GmbH заявляє, що радіобладнання моделі OSRAM LEDINT102 відповідає Директиві 2014/53/ЄС. Повний текст декларації про відповідність стандартам ЄС представлено на веб-сторінці: <http://www.osram.com/ledambient-documents>. Bluetooth, який використовується в LEDINT102 2402-2480 МГц, макс. потужність вихідного радіосигналу (e.i.r.p.) 4,40 dBm.

Ⓜ️ Жүргізушінің көзі шағылмаспз үшін және қозғалтп турған кез келген белшекке және келіктің жұмысына кедергі келтірмеу үшін барлық белшектің мұқият бекітілігіне көз жеткізіңіз. Жасырылған жердегі материал сәйкестігін тексеріп, қолдану аймағын арнайы шұберекпен тазалаңыз. Модульді күн сәулесі түсетін ерге қоймаңыз. Жасырылған жердегі материал сәйкестігін тексеріп, жұмысын қалып мүмкін. Кез келген материалға орната берменіз (мысалы, мата, шұберек). Бул модульді алдыңғы, бүйірлік және артқы терезелерге орнатпаңыз. Пайдаланушы көлік терезелерінің тікелей/жанана күн сәулелерін өткізбейтініне көз жеткізуге керек. Бул модульдер тек тұрақты жерде қолдануы керек. Бул қолданбауы немесе өнімді көпшілік арналарға келісте немесе келік жүргізіп келе жатқанда қолданбауы. Барлық жыл ережелерін байқау және оларды сақтау - сіздің жауапкершілігіңіз болып табылады. Егер сұрақтарыңыз немесе техникалық проблемаларыңыз болса, OSRAM тұтынушыларға қызмет көрсету орталығымен 49 89 / 6213 - 3322 немесе automotive-service@osram.com эл. поштасы арқылы хабарласыңыз (осы тұтынушыларды қолдау орталығының телефонны немесе ағылшын тілдерінде жауап береді).

RTTE/RED: Бул мәлімдеме арқылы OSRAM GmbH компаниясы OSRAM LEDINT102 түріне жататын радио құрылғының 2014/53/ЕО директивасына сәйкес келетінін мәлімдейді. ЕО сәйкестік декларациясының толық мәтіні мана интернет торабынан алуға болды: <http://www.osram.com/ledambient-documents>. Келесі құрылғыда Bluetooth қолданылған: LEDINT102 2402-2480 МГц, макс. РЖ шығысының қуаты (e.i.r.p.) 4,40 dBm.

# LEDambient® TUNING LIGHTS CONNECT

LEDINT102



Ⓜ️ 请确保所有部件都正确固定，以避免驾驶员感到刺眼或干扰汽车的任何运动部件或功能。请检查覆盖处的材料适用性，然后用附带的清洁毛巾来清洁使用面。勿将模块直接暴露在日光照射之下。固定板的粘贴可能导致残留物的产生。不能粘贴到所有的材料上（例如：织物、纺织品）。勿将模块安装在前、侧和后车窗玻璃的区域中。用户必须确保：避免光线通过车窗玻璃直接或者间接从车中溢出。仅在固定模式下操作模块。在处于公共交通区域或驾驶汽车时，请勿使用此App或产品。您有责任遵循和遵守所有交通法规。如有疑问或技术问题，请拨打欧司朗客户服务热线 +49 89/6213-3322 或发送电子邮件至 automotive-service@osram.com (德语和英语客服电话)。

RTTE/RED : 欧司朗特此宣布，型号为OSRAM LEDINT102的无线电设备符合指令2014/53/EU。在以下网址提供了欧盟合规声明的全文：<http://www.osram.com/ledambient-documents>。在LEDINT102 2402中使用的蓝牙的工作频率为2402-2480 MHz，最大射频输出功率(e.i.r.p.)为4.40dBm。

Ⓜ️ 請您確保將所有部件都適當地安裝穩固，以避免眩光照射到司機，並且防止不穩固的部件干擾到汽車的任何活動部件或功能。請檢查隱藏位置的材料相容性，然後用隨附的清潔布清潔使用範圍。請勿將模組暴露在陽光直射下。粘接處可能有殘留物。不適用於所有材料的粘接（例如織物、紡織品）。請勿將模組安裝在前後風擋玻璃和側窗玻璃區域。用戶必須確保避免光線直接/間接透過車輪玻璃射出。當您乘坐公共運輸工具或在駕駛汽車時，請您不要使用此應用軟件或此產品。您有責任遵守及依循所有交通規則。只有在靜止狀態下才能操作模組。如有疑問或技術問題，請撥打歐司朗客戶服務熱線+4989/6213-3322或發信至automotive-service@osram.com (德語和英語客戶專線)。

#### 低功率電波輻射性電機管理辦法 第十二條

• 經型式認證合格之低功率射頻電機，非經許可，公司、商號或使用者均不得擅自變更頻率、加大功率或變更原設計之特性及功能。

#### 第十四條

• 低功率射頻電機之使用不得影響飛航安全及干擾合法通信；經發現有干擾現象時，應立即停用，並改善至無干擾時方得繼續使用。前項合法通信，指依電信法規定作業之無線電通信。低功率射頻電機須忍受合法通信或工業、科學及醫療用電波輻射性電機設備之干擾。

無線通訊指令(RTTE/RED) : OSRAM GmbH 在此聲明，此OSRAM LEDINT102 無線電器材類型是符合歐盟標準指令Directive 2014/53/EU 的。此項符合歐盟標準聲明全文可到以下網址瀏覽：<http://www.osram.com/ledambient-documents>。LEDINT102 的藍牙使用波頻是2402-2480 MHz，而最大頻輸出功率(e.i.r.p.)是4.40dBm。

Ⓜ️ 차량의 이동 부분 혹은 기능에 대한 영향 및 운전자의 눈부심을 피하기 위하여 모든 부품이 제대로 수리되어 있는지 확인하십시오. 바깥부분도. 노출 부분에 사용할 수 있는 재질을 확인하고, 제공된 클리닝 천으로 표면을 닦습니다. 모듈에 직사광선이 닿지 않도록 보호합니다. 받침대를 가까운 곳에 고정합니다. 특정 재질에 닿지 않도록 유의합니다(예: 천, 섬유). 모듈은 전면, 측면, 후면에 설치하지 마십시오. 직접 또는 간접적으로 불빛이 차량 유리에 반사되지 않도록 합니다. 모듈은 고정 모드로만 사용합니다. 대중교통 이용 중 혹은 차량 운전 중에는 본 어플리케이션 혹은 제품을 사용하지 마십시오. 바깥부분도. 모든 교통 규정을 준수하는 것은 귀하의 의무입니다. 기술적인 문제나 문의 시 OSRAM 고객 서비스 +49 89/6213-3322 나 automotive-service@osram.com 로 문의 바랍니다. (고객 상담 전화 (영어 및 독일어 지원)). 해당 무선설비가 전파효율 등급이 있으므로 인명안전과 관련된 서비스는 할 수 없습니다.

RTTE/RED : OSRAM GmbH는 이에 라디오 기기 타입인 OSRAM LEDINT102 이 Directive 2014/53/EU 에 준수함을 선언합니다. EU 자기적합성선언 전문은 다음 인터넷 주소에서 찾아볼 수 있습니다: <http://www.osram.com/ledambient-documents>. LEDINT102 2402-2480 MHz, max에 사용된 블루투스. RF 출력 전력(e.i.r.p.) 4.40dBm.

Ⓜ️ โปรดตรวจสอบให้แน่ใจว่าทุกชิ้นส่วนมีการยึดติดอย่างถูกต้องเพื่อไม่ให้เกิดแสงจากหลอดตาคนขับและการรบกวนกับชิ้นส่วนที่เคลื่อนไหวได้หรือฟังก์ชันของรถ. กรุณาตรวจสอบความเข้กันดีของวัสดุที่อยู่ในบริเวณที่จะถูกปิดและทำความสะอาดพื้นผิวภายในงาน จากนั้นให้ทำความสะอาดด้วยความสะอาดที่แนะนำใน. อย่างไรก็ตามอย่าสัมผัสผู้ส่งแสงโดยตรงมากเกินไป. การติดตั้งอาจนำไปสู่การมีรอยรอยแตกค้างเหลืออยู่ได้. ไม่สามารถติดได้กับวัสดุทุกชนิด (เช่น ผ้า, สีทอง). อย่าทำการติดตั้งโมดูลไว้ที่บริเวณกระจกด้านหน้า กระจกด้านข้าง หรือกระจกด้านหลัง. ผู้ใช้จะต้องแน่ใจว่าใต้ทำการหลีกเลี่ยงไม่ให้แสงเล็ดลอดออกไปจากกระจกรถยนต์ไม่ว่าจะโดย ทางตรง / ทางอ้อม แล้ว. ให้ใช้งานโมดูลเฉพาะเมื่ออยู่ในโหมดนิ่งเท่านั้น. อย่าใช้แอปนี้หรือผลิตภัณฑ์ฯ ในขณะที่อยู่บนถนนสาธารณะหรือกำลังขับขี่ยานพาหนะอยู่. คุณมีหน้าที่ในการปฏิบัติตามระเบียบจราจรอย่างเคร่งครัด. ถ้าหากท่านมีคำถามที่เกี่ยวข้องกับปัญหาทางเทคนิค กรุณาติดต่อแผนกให้บริการลูกค้าของ OSRAM +49 89/6213-3322 หรือ automotive-service@osram.com (ฝ่ายสนับสนุนลูกค้าทางโทรศัพท์ในภาษาเยอรมันและภาษาอังกฤษ).

RTTE/RED : OSRAM GmbHรับรองว่าอุปกรณ์วิทยุประเภท OSRAM LEDINT102 เป็นไปตามคำสั่ง 2014/53/EU ท่านสามารถอ่านรายละเอียดประกาศการปฏิบัติตามระเบียบของสหภาพยุโรปได้ที่ <http://www.osram.com/ledambient-documents>. บลูทูธที่ใช้ใน LEDINT102 2402-2480 MHz,กำลังส่งสูงสุด(e.i.r.p.) 4.40dBm.

OSRAM Prosperity Co. Ltd  
Room 4007-4009 Office Tower  
Convention Plaza  
1 Harbour Road  
Wanchai, Hong Kong  
[www.osram.com](http://www.osram.com)

[www.osram.com/am-guarantee](http://www.osram.com/am-guarantee)

C10449058  
G10606347  
16.08.16



OSRAM GmbH  
Steinerne Furt 62  
86167 Augsburg  
Germany  
[www.osram.com](http://www.osram.com)

# GUARANTEE (www.osram.com/am-guarantee)

NAME

ADDRESS

PRODUCT NAME, MODEL

DATE OF PURCHASE