

interruptor de base tucho de engate carcaça metálica, segundo EN 50047 ASIsafe integrado estado AS-i: 1:F-IN1, 2:F-IN2 3:AS-i/fault elemento de ação brusca 2NF/1NA com conector de encaixe M12 de 4 polos canal 1 no NF, canal 2 em NF



| | |
|--|------------------------------------|
| Nome da marca do produto | SIRIUS |
| Designação do produto | Interruptor de segurança mecânico |
| Designação do tipo de produto | 3SF12 |
| Número de artigo do fabricante | |
| <ul style="list-style-type: none"> do interruptor básico incluído | 3SF1214-1LC05-1BA1 |
| Aptidão para utilização Interruptor de segurança | Sim |

Dados técnicos gerais

| | |
|--|-------------|
| Função do produto | |
| <ul style="list-style-type: none"> Abertura forçada | Sim |
| Grau de contaminação | Classe 3 |
| Resistência à tensão de choque valor estipulado | 0,8 kV |
| Classe de protecção IP | IP66/IP67 |
| Resistência ao choque | |
| <ul style="list-style-type: none"> segundo a IEC 60068-2-27 | 30g / 11 ms |
| durabilidade mecânica (ciclos de operação) | |
| <ul style="list-style-type: none"> típico | 15 000 000 |
| Indicadores de referência segundo a IEC 81346-2:2009 | B |

| | |
|---|------------------------------|
| Indicadores de referência segundo a DIN EN 61346-2 | B |
| Princípio activo | mecânico |
| Precisão na repetitividade | 0,1 mm |
| Força de accionamento mínima na direcção de accionamento | 20 N |
| Comprimento do sensor | 89,7 mm |
| Largura do sensor | 31 mm |
| Execução do contacto de comutação | mecânico |
| Número de contactos de abertura para contactos auxiliares | 2 |
| Número de contactos de fecho para contactos auxiliares | 0 |
| Número de comutadores para contactos auxiliares | 1 |
| Execução da interface para uma comunicação segura | ASIsafe através da ficha M12 |

Caixa

| | |
|-----------------------------------|-------------------------------------|
| Modelo da caixa | em cubo, estreito |
| material da caixa | metal |
| Revestimento da caixa | envernizamento por imersão catódico |
| Execução da caixa segundo a norma | Sim |

Cabeça de accionamento

| | |
|---|---|
| Execução do elemento de accionamento | outros, sem, interruptor_básico_ASi com conector encaixável |
| Execução da função de comutação | dispositivo de abertura forçado |
| Princípio de comutação | elementos de contacto de acção instantânea |
| Número de contactos de comutação de segurança | 2 |

Conexões/ terminais

| | |
|---------------------------------|--|
| Execução da ligação eléctrica | ficha M12, fixa, de 4 pólos |
| Versão de conexão encaixável | ficha M12, de 4 pólos: Pino 1= Interface AS+ , pino 2=n.o , pino 3= Interface AS- , pino 4= n.o. |
| Perfil de slave de AS-Interface | 0.B.F |
| Código ID1 | F (hexagonal, variável 0...F) |

Tensão de alimentação

| | |
|---|------|
| Tipo de tensão da tensão de alimentação | CC |
| <ul style="list-style-type: none"> do indicador LED opcional | |
| Tensão de alimentação | 24 V |
| <ul style="list-style-type: none"> do LED | |

Montagem/ Fixação/ Dimensões

| | |
|---------------------|----------------------|
| Posição de montagem | de forma arbitrária |
| Tipo de fixação | fixação de parafusos |

Certificados/Homologações

| General Product Approval | Functional Safety/Safety of Machinery | Declaration of Conformity | Test Certificates |
|--------------------------|---------------------------------------|---------------------------|-------------------|
|--------------------------|---------------------------------------|---------------------------|-------------------|



[Type Examination Certificate](#)



[Miscellaneous](#)

[Type Test Certificates/Test Report](#)

other

[Confirmation](#)

Outras informações

Information- and Downloadcenter (catálogo, brochuras,...)

www.siemens.com/sirius/catalogs

Industry Mall (encomendar online)

<https://mall.industry.siemens.com/mall/pt/pt/Catalog/product?mfb=3SF1214-1LC05-1BA1>

CAX Online Generator

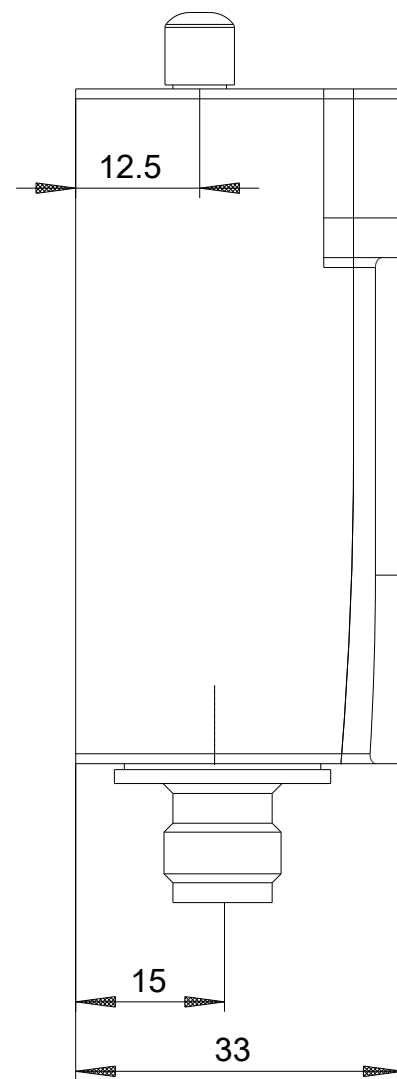
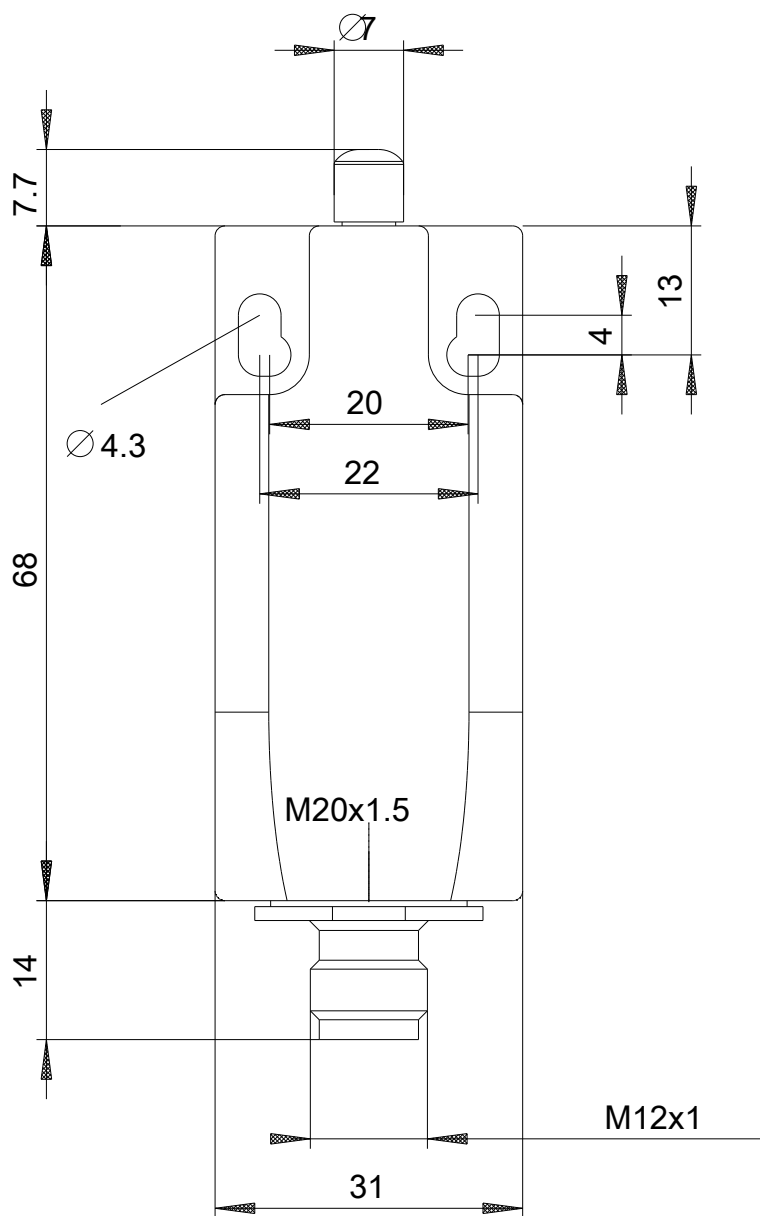
<http://support.automation.siemens.com/WW/CAXorder/default.aspx?lang=en&mfb=3SF1214-1LC05-1BA1>

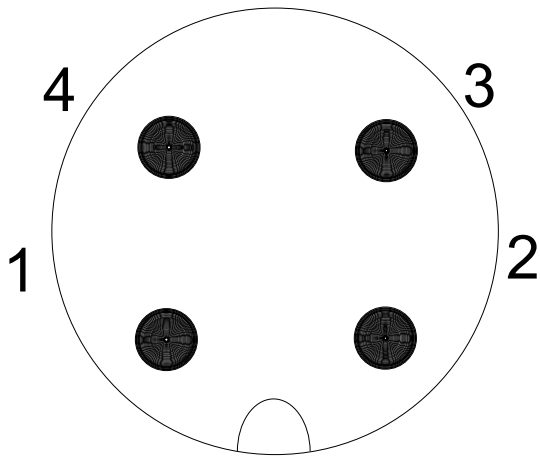
Service&Support (manuais, manuais de instruções, certificados, curva característica, FAQs,...)

<https://support.industry.siemens.com/cs/ww/en/ps/3SF1214-1LC05-1BA1>

Base de dados das imagens (fotografias do produto,desenhos de medida em 2D, modelos em 3D, esquemas eléctricos, macros EPLAN...)

http://www.automation.siemens.com/bilddb/cax_de.aspx?mfb=3SF1214-1LC05-1BA1&lang=en





| | | |
|---|---|-------|
| 1 | → | ASI + |
| 2 | → | n. c. |
| 3 | → | ASI - |
| 4 | → | n. c. |

última alteração:

12-09-2019