

interruptor de base sem cabeça de acionamento carcaça metálica, segundo EN 50041 ASIsafe integrado estado AS-i: 1:F-IN1, 2:F-IN2 3:AS-i/fault elemento de ação brusca 2NF/1NA com conector de encaixe M12 de 4 polos canal 1 no NF, canal 2 em NF



Nome da marca do produto	SIRIUS
Designação do produto	Interruptor de segurança mecânico
Designação do tipo de produto	3SF11
Número de artigo do fabricante	
<ul style="list-style-type: none"> do interruptor básico incluído 	3SF1114-1LA00-1BA1
Aptidão para utilização Interruptor de segurança	Sim

Dados técnicos gerais

Função do produto	
<ul style="list-style-type: none"> Abertura forçada 	Sim
Grau de contaminação	Classe 3
Resistência à tensão de choque valor estipulado	0,8 kV
Classe de protecção IP	IP66/IP67
Resistência ao choque	
<ul style="list-style-type: none"> segundo a IEC 60068-2-27 	30g / 11 ms
durabilidade mecânica (ciclos de operação)	
<ul style="list-style-type: none"> típico 	15 000 000
Indicadores de referência segundo a IEC 81346-2:2009	B

Indicadores de referência segundo a DIN EN 61346-2	B
Princípio activo	mecânico
Precisão na repetitividade	0,1 mm
Comprimento do sensor	99,7 mm
Largura do sensor	40 mm
Execução do contacto de comutação	mecânico
Número de contactos de abertura para contactos auxiliares	2
Número de contactos de fecho para contactos auxiliares	0
Número de comutadores para contactos auxiliares	1
Execução da interface para uma comunicação segura	ASIsafe através da ficha M12

Caixa	
Modelo da caixa	em cubo, estreito
material da caixa	metal
Revestimento da caixa	envernizamento por imersão catódico
Execução da caixa segundo a norma	Sim




Cabeça de accionamento	
Execução da função de comutação	dispositivo de abertura forçado
Princípio de comutação	elementos de contacto de acção instantânea
Número de contactos de comutação de segurança	2

Conexões/ terminais	
Execução da ligação eléctrica	ficha M12
Versão de conexão encaixável	ficha M12, de 4 pólos: Pino 1= Interface AS+ , pino 2=n.o , pino 3= Interface AS- , pino 4= n.o.
Perfil de slave de AS-Interface	0.B.F
Código ID1	F (hexagonal, variável 0...F)

Tensão de alimentação	
Tipo de tensão da tensão de alimentação	CC
• do indicador LED opcional	
Tensão de alimentação	24 V
• do LED	

Montagem/ Fixação/ Dimensões	
Posição de montagem	de forma arbitrária
Tipo de fixação	fixação de parafusos

Certificados/Homologações	
---------------------------	--

General Product Approval	Declaration of Conformity	Test Certificates	other
 UL	  EG-Konf.	Miscellaneous Type Test Certificates/Test Report	Confirmation

other
Miscellaneous

Outras informações

Information- and Downloadcenter (catálogo, brochuras,...)

www.siemens.com/sirius/catalogs

Industry Mall (encomendar online)

<https://mall.industry.siemens.com/mall/pt/pt/Catalog/product?mlfb=3SF1114-1LA00-1BA1>

CAX Online Generator

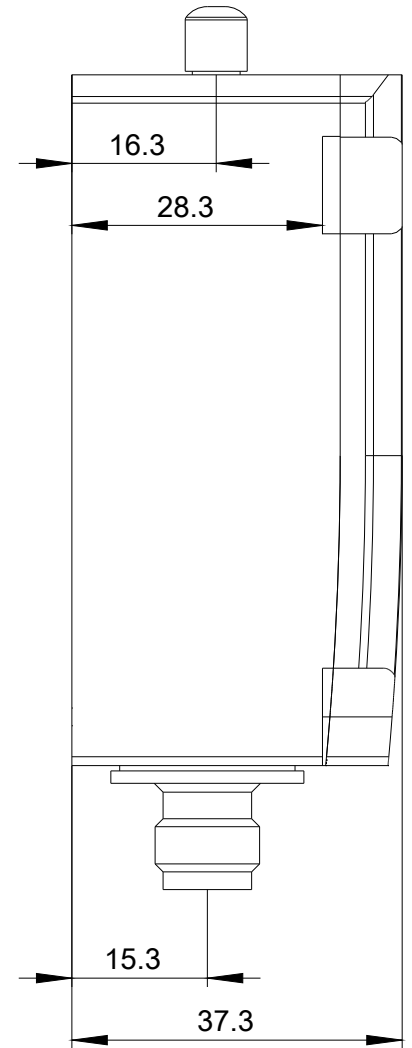
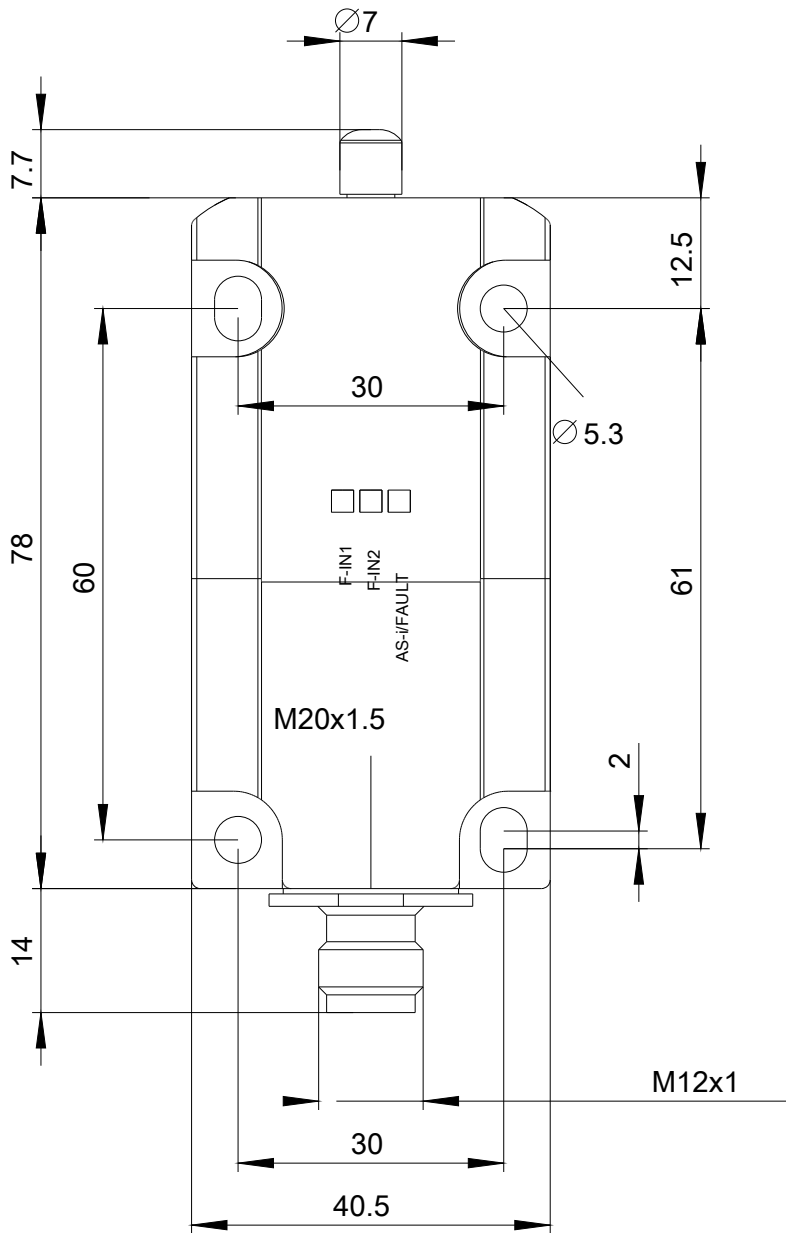
<http://support.automation.siemens.com/WW/CAXorder/default.aspx?lang=en&mlfb=3SF1114-1LA00-1BA1>

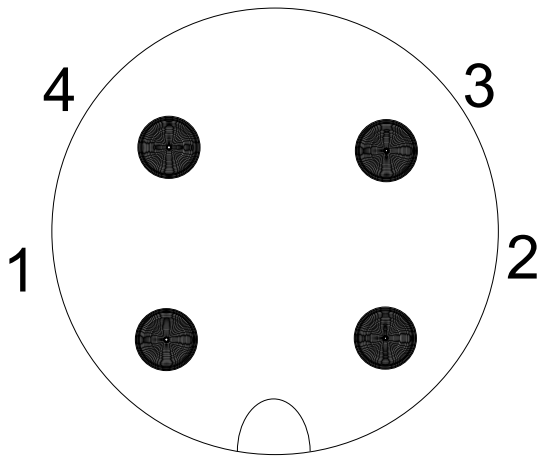
Service&Support (manuais, manuais de instruções, certificados, curva característica, FAQs,...)

<https://support.industry.siemens.com/cs/ww/en/ps/3SF1114-1LA00-1BA1>

Base de dados das imagens (fotografias do produto,desenhos de medida em 2D, modelos em 3D, esquemas eléctricos, macros EPLAN...)

http://www.automation.siemens.com/bilddb/cax_de.aspx?mlfb=3SF1114-1LA00-1BA1&lang=en





1	→	ASI +
2	→	n. c.
3	→	ASI -
4	→	n. c.

última alteração:

12-09-2019