

interruptor de posição carcaça metálica 40 mm segundo DIN EN 50041 ligação do aparelho 1x (M20 x 1,5) 1NA/1NF contatos de ação brusca atuador giratório direita/esquerda ajustável, alavanca de barras de plástico de 200 mm de comprimento



Nome da marca do produto	SIRIUS
Designação do produto	Interruptor de posição mecânico
Designação do tipo de produto	3SE5
Número de artigo do fabricante	<ul style="list-style-type: none"> <li>• do interruptor básico incluído <a href="#">3SE5112-0CA00</a></li> <li>• da cabeça de accionamento para interruptor de posição fornecida <a href="#">3SE5000-0AH00</a></li> <li>• da alavanca de accionamento fornecida <a href="#">3SE5000-0AA82</a></li> <li>• dos contactos de comutação incluídos <a href="#">3SE5000-0CA00</a></li> <li>• da caixa vazia com tampa fornecida <a href="#">3SE5112-0AA00</a></li> </ul>
Aptidão para utilização Interruptor de segurança	Não

Dados técnicos gerais	
Função do produto	
<ul style="list-style-type: none"> <li>• Abertura forçada</li> </ul>	Não
Grau de contaminação	Classe 3
Resistência à tensão de choque valor estipulado	6 kV
Classe de protecção IP	IP65/IP67
Resistência ao choque	
<ul style="list-style-type: none"> <li>• segundo a IEC 60068-2-27</li> </ul>	30g / 11 ms

<b>durabilidade mecânica (ciclos de operação)</b>	
• típico	15 000 000
<b>vida útil eléctrica (ciclos de operação)</b>	
• a AC-15 a 230 V típico	100 000
<b>vida útil eléctrica (ciclos de operação) com contactor 3RH11, 3RT1016, 3RT1017, 3RT1024, 3RT1025, 3RT1026 típico</b>	10 000 000
<b>Número de ciclos eléctricos numa hora com contactor 3RH11, 3RT1016, 3RT1017, 3RT1024, 3RT1025, 3RT1026</b>	6 000
<b>corrente térmica</b>	10 A
<b>material da caixa da cabeça do interruptor</b>	plástico
<b>Indicadores de referência segundo a IEC 81346-2:2009</b>	B
<b>Indicadores de referência segundo a DIN EN 61346-2</b>	B
<b>Corrente permanente do interruptor de protecção do cabo de característica C</b>	1 A; para uma corrente de curto-circuito inferior a 400 A
<b>Corrente permanente do cartucho de fusíveis DIAZED rápido</b>	10 A; para uma corrente de curto-circuito inferior a 400 A
<b>Corrente permanente do cartucho de fusíveis DIAZED gG</b>	6 A
<b>Princípio activo</b>	mecânico
<b>Precisão na repetitividade</b>	0,05 mm
<b>Binário de accionamento mínimo na direcção de accionamento</b>	0,25 N·m
<b>Comprimento do sensor</b>	281 mm
<b>Largura do sensor</b>	40 mm
<b>Execução do contacto de comutação</b>	mecânico
<b>Frequência de funcionamento valor estipulado</b>	50 ... 60 Hz
<b>Número de contactos de abertura para contactos auxiliares</b>	1
<b>Número de contactos de fecho para contactos auxiliares</b>	1
<b>Número de comutadores para contactos auxiliares</b>	1
• Corrente de funcionamento a AC-15 com 24 V valor estipulado	6 A
• Corrente de funcionamento a AC-15 a 125 V valor estipulado	6 A
• Corrente de funcionamento a AC-15 com 240 V valor estipulado	6 A
• Corrente de funcionamento a AC-15 com 400 V valor estipulado	4 A
<b>Corrente de funcionamento com DC-13</b>	
• com 24 V valor estipulado	3 A

<ul style="list-style-type: none"> <li>• a 125 V valor estipulado</li> </ul>	0,55 A
<ul style="list-style-type: none"> <li>• com 250 V valor estipulado</li> </ul>	0,27 A
<ul style="list-style-type: none"> <li>• com 400 V valor estipulado</li> </ul>	0,12 A
Execução da interface para uma comunicação segura	sem

Caixa	
Modelo da caixa	em cubo, estreito
material da caixa	metal
Revestimento da caixa	envernizamento por imersão catódico
Execução da caixa segundo a norma	Sim

Cabeça de accionamento	
Execução do elemento de accionamento	Accionamento giratório, barra de plástico, comprimento de 200 mm
Designação da norma da cabeça do interruptor	EN 50041, Forma D
Forma da cabeça do interruptor	rolo
Princípio de comutação	elementos de contacto de acção instantânea
Número de contactos de comutação de segurança	0

Conexões/ terminais	
Execução da ligação eléctrica	ligação aparafusada
Tipo de secções transversais dos condutores conectáveis	
<ul style="list-style-type: none"> <li>• unifilar</li> </ul>	1x (0,5 ... 1,5 mm <sup>2</sup> ), 2x (0,5 ... 0,75 mm <sup>2</sup> )
<ul style="list-style-type: none"> <li>• de fio fino com tratamento de terminal de fio</li> </ul>	1x (0,5 ... 1,5 mm <sup>2</sup> ), 2x (0,5 ... 0,75 mm <sup>2</sup> )
<ul style="list-style-type: none"> <li>• nos cabos AWG unifilar</li> </ul>	1x (20 ... 16), 2x (20 ... 18)
<ul style="list-style-type: none"> <li>• nos cabos AWG polifilar</li> </ul>	1x (20 ... 16), 2x (20 ... 18)
Versão da entrada de cabos	1x (M20 x 1,5)

Comunicação/ Protocolo	
Execução da interface	sem

Condições ambientais	
Categoria de protecção contra explosões para pó	nenhum

Montagem/ Fixação/ Dimensões	
Posição de montagem	de forma arbitrária
Tipo de fixação	fixação de parafusos

Certificados/Homologações	
---------------------------	--

General Product Approval	Functional Safety/Safety of Machinery	Declaration of Conformity
--------------------------	---------------------------------------	---------------------------



[Type Examination Certificate](#)



Declaration of Conformity	Test Certificates	other
---------------------------	-------------------	-------

[Miscellaneous](#)

[Type Test Certificates/Test Report](#)

[Confirmation](#)

## Outras informações

**Information- and Downloadcenter (catálogo, brochuras,...)**

[www.siemens.com/sirius/catalogs](http://www.siemens.com/sirius/catalogs)

**Industry Mall (encomendar online)**

<https://mall.industry.siemens.com/mall/pt/pt/Catalog/product?mlfb=3SE5112-0CH82>

**CAX Online Generator**

<http://support.automation.siemens.com/WW/CAXorder/default.aspx?lang=en&mlfb=3SE5112-0CH82>

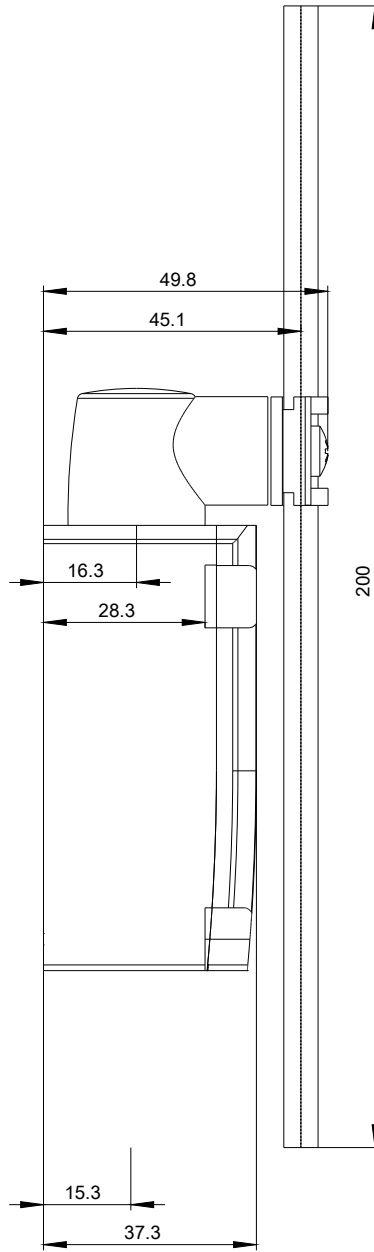
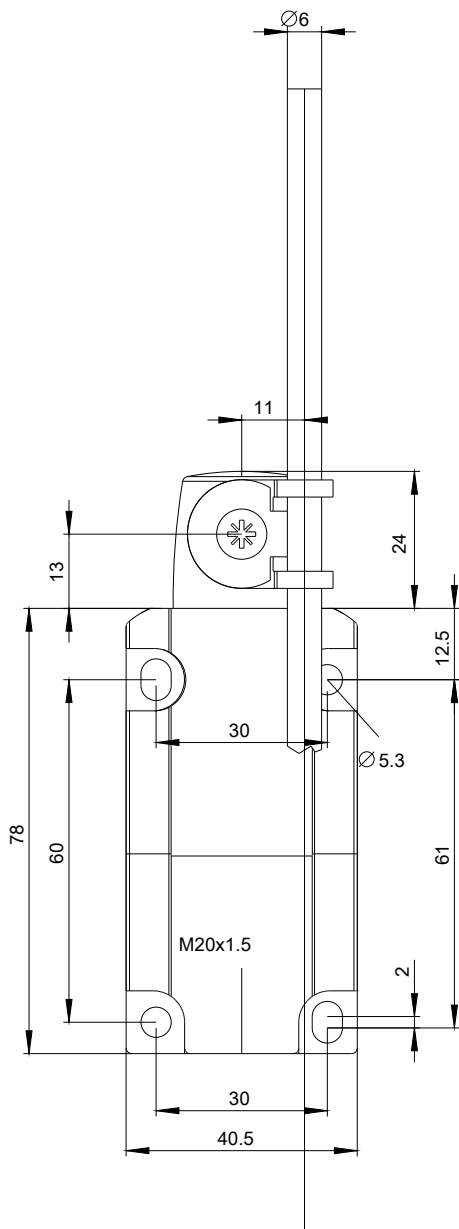
**Service&Support (manuais, manuais de instruções, certificados, curva característica, FAQs,...)**

<https://support.industry.siemens.com/cs/ww/en/ps/3SE5112-0CH82>

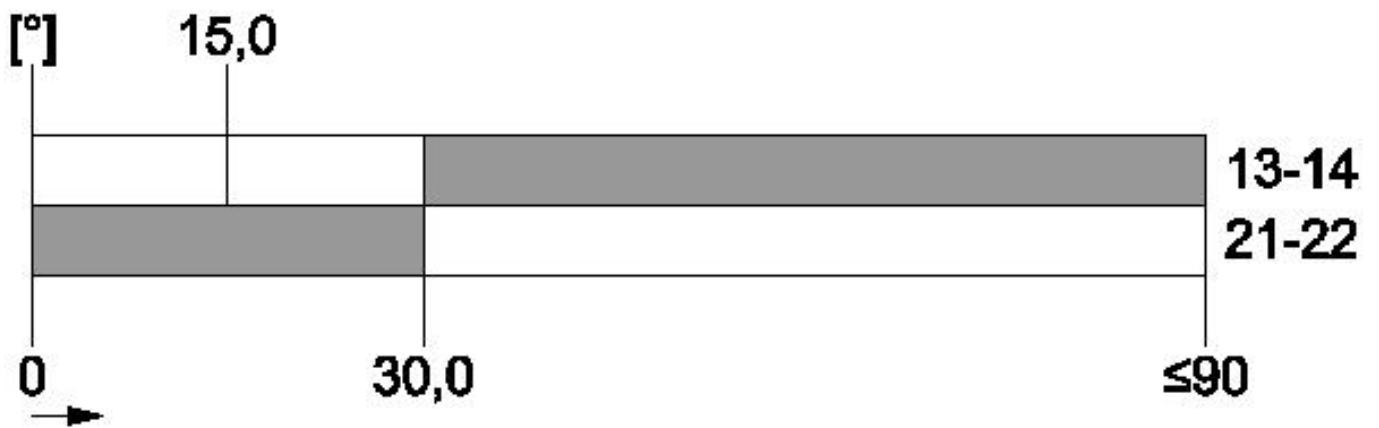
**Base de dados das imagens (fotografias do produto,desenhos de medida em 2D, modelos em 3D, esquemas eléctricos,**

**macros EPLAN... )**

[http://www.automation.siemens.com/bilddb/cax\\_de.aspx?mlfb=3SE5112-0CH82&lang=en](http://www.automation.siemens.com/bilddb/cax_de.aspx?mlfb=3SE5112-0CH82&lang=en)







última alteração:

12-09-2019