

Residual current operated circuit breaker, 2-pole, Type AC, In: 16 A, 30 mA, Un AC: 230 V



Versão	
Nome da marca do produto	SENTRON
Designação do produto	Disjuntor diferencial
Execução do produto	sem retardo
Dados técnicos gerais	
Quantidade de pólos	2
Tamanho para aparelhos de montagem da instalação / segundo a DIN 43880	1
Ligação à terra de protecção contra choque eléctrico	com protecção da mão
Resistência da corrente a curto-circuitos	10 kA
Interruptor de potência / tipo base	5SV4
durabilidade mecânica (ciclos de operação) / típico	10 000
Função de comutação / com pequeno atraso	Não
Categoria de sobretensão	III
Tensão de alimentação	
Corrente / com AC / valor estipulado	16 A
<ul style="list-style-type: none"> Tensão de alimentação / com AC / valor estipulado 	230 V

• Tensão de alimentação / para dispositivo de teste / mínimo	195 V
• valor estipulado	50 Hz

Classe de proteção

Classe de protecção IP	IP20, com montagem em quadros elétricos, com condutores ligados
------------------------	---

Capacidade de comutação

Capacidade de comutação corrente / segundo a IEC 61008-1 / valor estipulado	0,5 kA
---	--------

Dissipação

Potência de perda [W] / com valor de corrente estipulado / com AC / com estado de funcionamento quente / por pólo	0,4 W
---	-------

Eletricidade

Corrente diferencial de disparo / valor estipulado	30 mA
--	-------

• Corrente atribuída I_n / IEC, DIN/VDE / em 40 Cel	16 A
• Corrente nominal I_n / IEC, DIN/VDE / com 45 Cel	16 A
• Corrente atribuída I_n / IEC, DIN/VDE / em 50 Cel	16 A
• Corrente nominal I_n / IEC, DIN/VDE / com 55 Cel	16 A
• Corrente atribuída I_n / IEC, DIN/VDE / em 60 Cel	16 A
• Corrente nominal I_n / IEC, DIN/VDE / com 65 Cel	16 A
• Corrente atribuída I_n / IEC, DIN/VDE / em 70 Cel	16 A

Tipo de corrente de fuga	c.a.
--------------------------	------

Valor de I_2t / permitido	58 000 A ² ·s
-----------------------------	--------------------------

Frequência de funcionamento	50 Hz
-----------------------------	-------

Detalhes do produto

Característica do produto / sem silicone	Sim
--	-----

Expansão do produto / montável / Dispositivos adicionais	Sim
--	-----

Conexões

Secção de condutor conectável	
• unifilar	0,75 ... 35 mm ²
• polifilar	0,75 ... 35 mm ²

Binário de aperto / no caso de ligação com parafuso	2,5 ... 3 N·m
---	---------------

Posição / do cabo de ligação à rede	em cima ou embaixo
-------------------------------------	--------------------

Projeto mecânico	
Altura	90 mm
Largura	36 mm
Profundidade	70 mm
Profundidade da montagem	70 mm
Número de unidades modulares de largura	2
Tipo de fixação	Calha DIN (REG)
Posição de montagem	de forma arbitrária
Peso líquido	202 g

Condições ambientais	
Temperatura ambiente	-25 ... +45 °C
<ul style="list-style-type: none"> • durante o armazenamento 	-40 ... +75 °C

Certificados	
Indicadores de referência	
<ul style="list-style-type: none"> • segundo a DIN EN 61346-2 	F
<ul style="list-style-type: none"> • segundo a IEC 81346-2:2009 	F

General Product Approval	Declaration of Conformity	other	Railway
--------------------------	---------------------------	-------	---------



[Miscellaneous](#)



[Miscellaneous](#)

[Vibration and Shock](#)

Railway

[Confirmation](#)

Outras informações

Information- and Downloadcenter (Catalogs, Brochures,...)

<http://www.siemens.com/lowvoltage/catalogs>

Industry Mall (Online ordering system)

<https://mall.industry.siemens.com/mall/pt/pt/Catalog/product?mlfb=5SV4311-0>

Service&Support (Manuals, Certificates, Characteristics, FAQs,...)

<https://support.industry.siemens.com/cs/ww/pt/ps/5SV4311-0>

Image database (product images, 2D dimension drawings, 3D models, device circuit diagrams, ...)

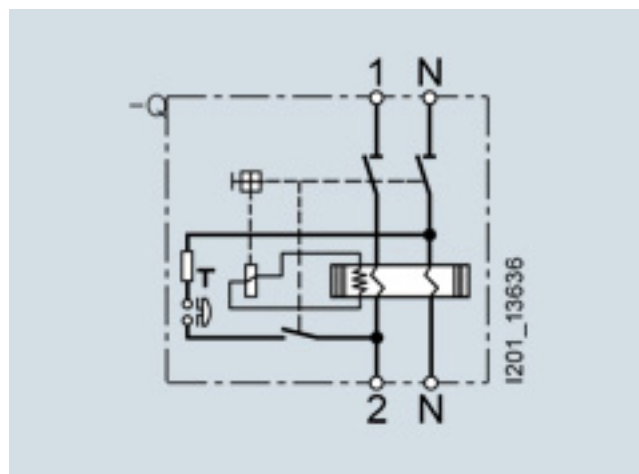
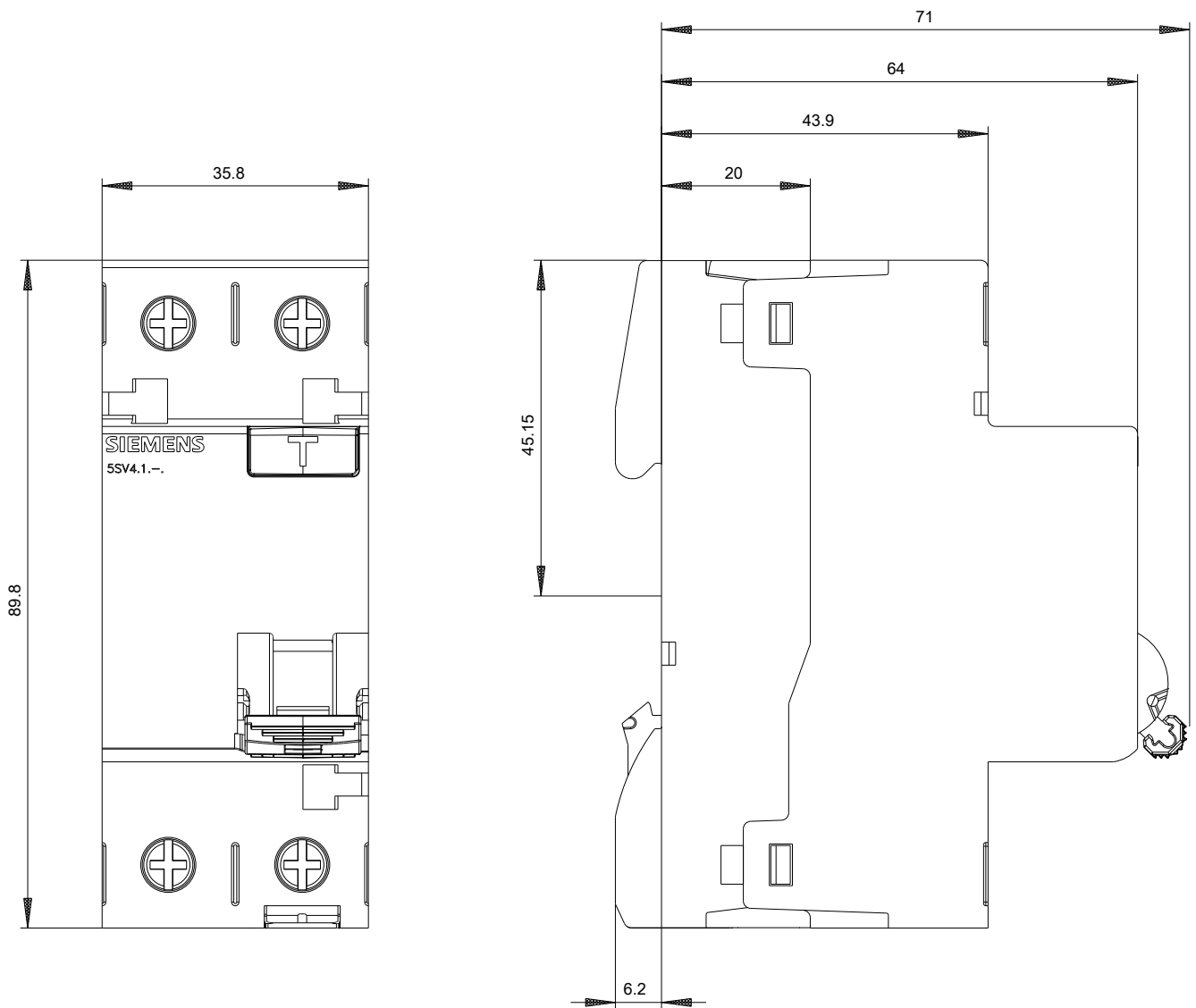
http://www.automation.siemens.com/bilddb/cax_en.aspx?mlfb=5SV4311-0

CAX-Online-Generator

<http://www.siemens.com/cax>

Tender specifications

<http://www.siemens.com/specifications>



-CB



