



chave de posição de segurança com dispositivo de retenção torque de aperto 1300 N 5 direções de arranque força da mola travada desbloqueio auxiliar com fechadura tensão magnética 230 V CA motonitoramento do atuador 2NF/1NA motonitoramento do ímã 2NF/1NA indicação LED amarelo/verde Entrega sem atuador. atuador 3SE5000-0AV0. encomendar separadamente

Nome da marca do produto	SIRIUS
Designação do produto	Interruptor de segurança mecânico
Execução do produto	com accionador separado e bloqueio
Designação do tipo de produto	3SE5
Número de artigo do fabricante <ul style="list-style-type: none"> • dos actuadores opcionais 	3SE5000-0AV01 atuador padrão, 3SE5000-0AV02 atuador com fixação vertical, 3SE5000-0AV03 atuador com fixação transversal, 3SE5000-0AV04 atuador de raio esquerdo, 3SE5000-0AV05 atuador universal, 3SE5000-0AV06 atuador de raio direito, 3SE5000-0AV07 atuador Heavy Duty, 3SE5000-0AW42 atuador com fixação vertical tomada em aço inoxidável, 3SE5000-0AW43 atuador com fixação transversal tomada em aço inoxidável, 3SE5000-0AW51 atuador em aço inoxidável, 3SE5000-0AW52 atuador em aço inoxidável com fixação vertical, 3SE5000-0AW53 atuador em aço inoxidável com fixação transversal
Aptidão para utilização Interruptor de segurança	Sim

Dados técnicos gerais	
Função do produto <ul style="list-style-type: none"> • Abertura forçada 	Sim
Grau de contaminação	Classe 3

Resistência à tensão de choque valor estipulado	4 kV
Classe de protecção IP	IP66/IP67
Resistência ao choque	30g / 11 ms
<ul style="list-style-type: none"> • segundo a IEC 60068-2-27 	30g / 11 ms
durabilidade mecânica (ciclos de operação)	
<ul style="list-style-type: none"> • típico 	1 000 000
vida útil eléctrica (ciclos de operação) com contactor 3RH11, 3RT1016, 3RT1017, 3RT1024, 3RT1025, 3RT1026 típico	1 000 000
Número de ciclos eléctricos numa hora com contactor 3RH11, 3RT1016, 3RT1017, 3RT1024, 3RT1025, 3RT1026	6 000
corrente térmica	10 A
material da caixa da cabeça do interruptor	plástico
Indicadores de referência segundo a IEC 81346-2:2009	B
Indicadores de referência segundo a DIN EN 61346-2	B
Corrente permanente do interruptor de protecção do cabo de característica C	1 A; para uma corrente de curto-circuito inferior a 400 A
Corrente permanente do cartucho de fusíveis DIAZED rápido	10 A; para uma corrente de curto-circuito inferior a 400 A
Corrente permanente do cartucho de fusíveis DIAZED gG	6 A; para uma corrente de curto-circuito inferior a 400 A
Força de retenção	1 300 N
<ul style="list-style-type: none"> • segundo a DIN EN ISO 14119 	1 000 N
Precisão na repetitividade	0,05 mm
Força de accionamento mínima na direcção de accionamento	30 N
Comprimento do sensor	185 mm
Largura do sensor	54 mm
Número de comutadores para contactos auxiliares	2
<ul style="list-style-type: none"> • Corrente de funcionamento a AC-15 com 24 V valor estipulado 	6 A
<ul style="list-style-type: none"> • Corrente de funcionamento a AC-15 com 240 V valor estipulado 	3 A
Corrente de funcionamento com DC-13	
<ul style="list-style-type: none"> • com 24 V valor estipulado 	3 A
<ul style="list-style-type: none"> • a 125 V valor estipulado 	0,55 A
<ul style="list-style-type: none"> • com 250 V valor estipulado 	0,27 A
Execução da interface para uma comunicação segura	sem

Caixa

Modelo da caixa modelo especial

material da caixa	plástico
Execução da caixa segundo a norma	Não
Cabeça de accionamento	
Execução do elemento de accionamento	5 direcções de arranque
Execução da função de comutação	dispositivo de abertura forçado
Número de direcções de accionamento	5
Princípio de comutação	elementos de comutação lenta
Número de contactos de comutação de segurança	4
Conexões/ terminais	
Execução da ligação eléctrica	ligação aparafusada
Tipo de secções transversais dos condutores conectáveis	
<ul style="list-style-type: none"> • unifilar • de fio fino com tratamento de terminal de fio • nos cabos AWG unifilar • nos cabos AWG polifilar 	<ul style="list-style-type: none"> 1x (0,5 ... 1,5 mm²), 2x (0,5 ... 0,75 mm²) 1x (0,5 ... 1,5 mm²), 2x (0,5 ... 0,75 mm²) 1x (20 ... 16), 2x (20 ... 18) 1x (20 ... 16), 2x (20 ... 18)
Segurança	
Valor B10	
<ul style="list-style-type: none"> • em caso de taxa de exigência elevada segundo SN 31920 	1 000 000
Percentagem das falhas potencialmente perigosas	
<ul style="list-style-type: none"> • em caso de taxa de exigência elevada segundo SN 31920 	20 %
Versão da entrada de cabos	3 x (M20 x 1,5)
Execução do bloqueio	com bloqueio da elasticidade da mola (princípio da corrente de repouso) com desbloqueio auxiliar e fecho
Comunicação/ Protocolo	
Execução da interface	sem
Condições ambientais	
Categoria de protecção contra explosões para pó	nenhum
Tensão de alimentação	
Tipo de tensão da tensão de alimentação	
<ul style="list-style-type: none"> • do indicador LED opcional 	CA
Tensão de alimentação	
<ul style="list-style-type: none"> • do LED 	230 V
Tensão de alimentação da bobina magnética	230 V
Montagem/ Fixação/ Dimensões	
Posição de montagem	de forma arbitrária
Tipo de fixação	fixação de parafusos
Certificados/Homologações	

General Product Approval	Functional Safety/Safety of Machinery	Declaration of Conformity
--------------------------	---------------------------------------	---------------------------



CCC



CSA



UL



[Type Examination Certificate](#)

[Miscellaneous](#)

Declaration of Conformity	Test Certificates	other
---------------------------	-------------------	-------



EG-Konf.

[Type Test Certificates/Test Report](#)

[Confirmation](#)

Outras informações

Information- and Downloadcenter (catálogo, brochuras,...)

www.siemens.com/sirius/catalogs

Industry Mall (encomendar online)

<https://mall.industry.siemens.com/mall/pt/pt/Catalog/product?mlfb=3SE5322-3SE23>

CAX Online Generator

<http://support.automation.siemens.com/WW/CAXorder/default.aspx?lang=en&mlfb=3SE5322-3SE23>

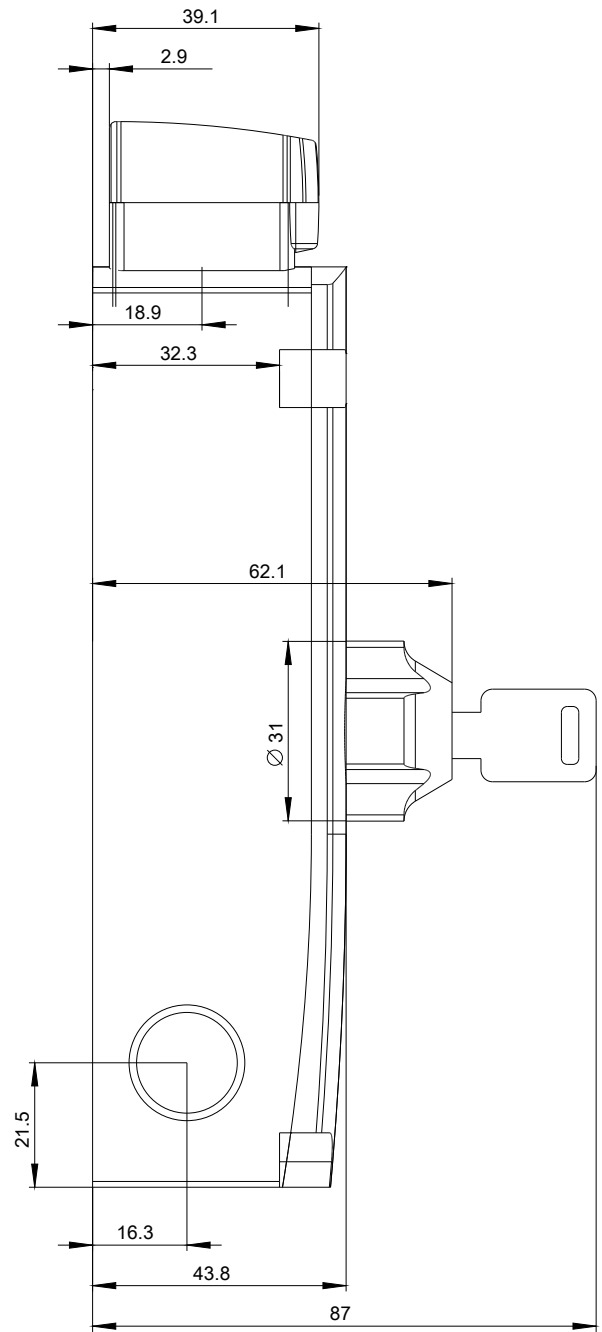
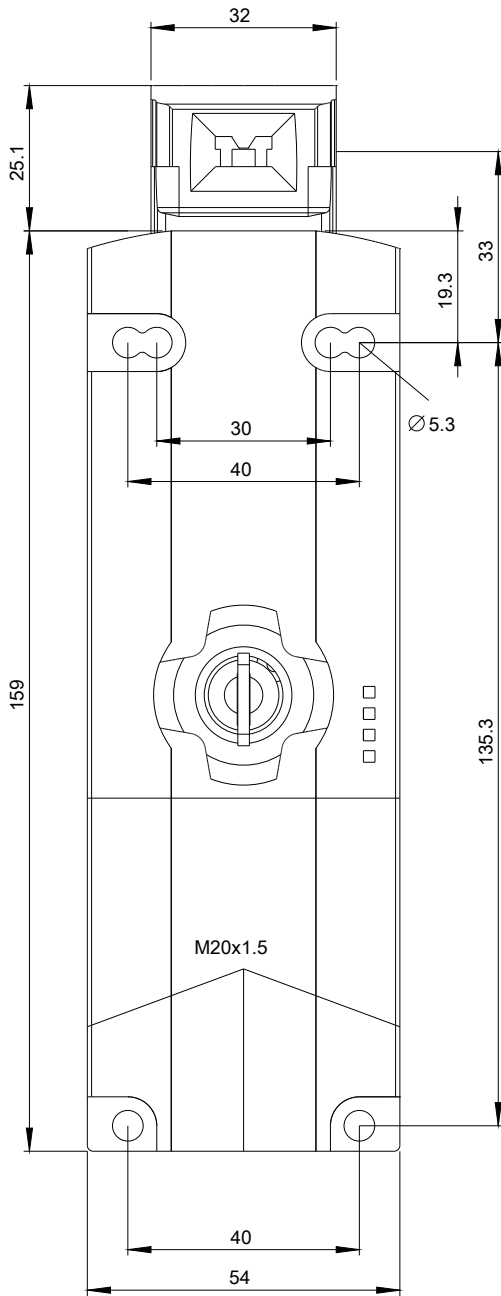
Service&Support (manuais, manuais de instruções, certificados, curva característica, FAQs,...)

<https://support.industry.siemens.com/cs/ww/en/ps/3SE5322-3SE23>

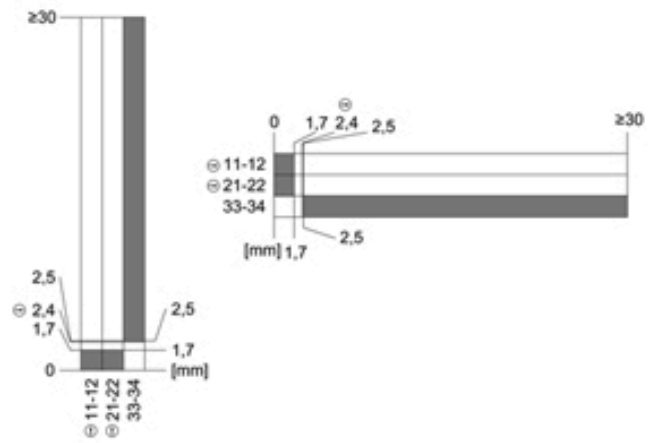
Base de dados das imagens (fotografias do produto,desenhos de medida em 2D, modelos em 3D, esquemas eléctricos,

macros EPLAN...)

http://www.automation.siemens.com/bilddb/cax_de.aspx?mlfb=3SE5322-3SE23&lang=en







última alteração:

12-09-2019