

comutador de barras cruzadas, 22 mm, redonda, plástico, preto, 4 posições de comutação, de encaixe, com bloqueio mecânico, na posição O, com suporte, 1NA, 1NA, 1NA, 1NA, conexão parafusada,



Nome da marca do produto	SIRIUS ACT
Designação do produto	Comutador de coordenadas
Execução do produto	Aparelho completo
Designação do tipo de produto	3SU1
Número de artigo do fabricante	
<ul style="list-style-type: none"> <li>• 1 do módulo de contacto fornecido</li> <li>• 2 do módulo de contacto fornecido</li> <li>• 3 do módulo de contacto fornecido</li> <li>• 4 do módulo de contacto fornecido</li> <li>• do suporte fornecido</li> <li>• do actuador fornecido</li> </ul>	<p><a href="#">3SU1400-1AA10-1BA0</a></p> <p><a href="#">3SU1400-1AA10-1BA0</a></p> <p><a href="#">3SU1400-1AA10-1BA0</a></p> <p><a href="#">3SU1400-1AA10-1BA0</a></p> <p><a href="#">3SU1500-0BA10-0AA0</a></p> <p><a href="#">3SU1000-7BE10-0AA0</a></p>

## Caixa

Forma da parte da frente da caixa	redondo
-----------------------------------	---------

## Actuador

Execução do elemento de accionamento	com bloqueio mecânico
Modo de funcionamento do elemento de accionamento	a encaixar
Direcção do accionamento	horizontal / vertical

<b>Expansão do produto opcional Dispositivo de iluminação</b>	Não
<b>Cor</b>	
<ul style="list-style-type: none"> <li>do elemento de acionamento</li> </ul>	preto
<b>material do elemento de acionamento</b>	plástico
<b>Forma do elemento de acionamento</b>	manuseamento prolongado
<b>diâmetro exterior do elemento de acionamento</b>	30,5 mm
<b>Número de módulos de contacto</b>	4
<b>Tipo de desbloqueamento</b>	desbloqueamento de pressão
<b>Número de posições de comutação</b>	4
<b>Ângulo máximo de deflexão [°]</b>	30°

#### Anel frontal

<b>Componente do produto Anel frontal</b>	Sim
<b>Versão do anel frontal</b>	elevado
<b>material do anel frontal</b>	plástico
<b>Cor do anel frontal</b>	preto

#### Suporte

<b>material do suporte</b>	Plástico
----------------------------	----------

#### Dados técnicos gerais

<b>Função do produto</b>	
<ul style="list-style-type: none"> <li>Abertura forçada</li> </ul>	Não
<b>Tensão de isolamento</b>	
<ul style="list-style-type: none"> <li>valor estipulado</li> </ul>	500 V
<b>Grau de contaminação</b>	3
<b>Tipo de tensão</b>	
<ul style="list-style-type: none"> <li>da tensão de serviço</li> </ul>	CA/CC
<b>Resistência à tensão de choque valor estipulado</b>	6 kV
<b>Classe de protecção IP</b>	IP65, IP67
<ul style="list-style-type: none"> <li>do borne de ligação</li> </ul>	IP20
<b>Resistência ao choque</b>	
<ul style="list-style-type: none"> <li>segundo a IEC 60068-2-27</li> <li>para aplicações de vias segundo a DIN EN 61373</li> </ul>	Meia onda sinusoidal de 50g / 11 ms categoria 1, classe B
<b>Frequência de comutação máximo</b>	3 600 1/h
<b>durabilidade mecânica (ciclos de operação)</b>	
<ul style="list-style-type: none"> <li>como vida útil por direcção do accionamento típico</li> </ul>	100 000
<b>vida útil eléctrica (ciclos de operação)</b>	
<ul style="list-style-type: none"> <li>típico</li> </ul>	10 000 000
<b>vida útil eléctrica (ciclos de operação) com contactores 3RT1015 até 3RT1026 típico</b>	10 000 000
<b>corrente térmica</b>	10 A

Indicadores de referência segundo a IEC 81346-2:2009	S
Indicadores de referência segundo a DIN EN 61346-2	S
Corrente permanente do interruptor de protecção do cabo de característica C	10 A; para uma corrente de curto-circuito inferior a 400 A
Corrente permanente do cartucho de fusíveis DIAZED rápido	10 A
Corrente permanente do cartucho de fusíveis DIAZED gG	10 A
Tensão de serviço <ul style="list-style-type: none"> <li>• com AC <ul style="list-style-type: none"> <li>— a 50 Hz valor estipulado</li> <li>— a 60 Hz valor estipulado</li> </ul> </li> <li>• com DC <ul style="list-style-type: none"> <li>— valor estipulado</li> </ul> </li> </ul>	5 ... 500 V 5 ... 500 V 5 ... 500 V

### Electrónica de potência

Confiabilidade dos contactos	Uma falha de conexão em 100 milhões (17 V, 5 mA), Uma falha de conexão em 10 milhões (5 V, 1 mA)
------------------------------	--

### Circuito de corrente secundário

Versão do contacto dos contactos auxiliares	Liga de prata
Número de contactos de abertura para contactos auxiliares	0
Número de contactos de fecho para contactos auxiliares	4
Número de comutadores <ul style="list-style-type: none"> <li>• para contactos auxiliares</li> </ul>	0

### Conexões/terminais

Execução da ligação eléctrica <ul style="list-style-type: none"> <li>• dos módulos e acessórios</li> </ul>	Conexão roscada
Tipo de secções transversais dos condutores conectáveis <ul style="list-style-type: none"> <li>• unifilar com tratamento de terminal de fio</li> <li>• unifilar sem tratamento de terminal de fio</li> <li>• de fio fino com tratamento de terminal de fio</li> <li>• de fio fino sem tratamento de terminal de fio</li> <li>• nos cabos AWG</li> </ul>	2x (0,5 ... 0,75 mm <sup>2</sup> ) 2x (1,0 ... 1,5 mm <sup>2</sup> ) 2x (0,5 ... 1,5 mm <sup>2</sup> ) 2x (1,0 ... 1,5 mm <sup>2</sup> ) 2x (18 ... 14)
Binário de aperto dos parafusos no suporte	1 ... 1,2 N·m
Binário de aperto <ul style="list-style-type: none"> <li>• para contactos auxiliares no caso de ligação com parafuso</li> </ul>	0,8 ... 1 N·m

### Segurança

<b>Valor B10</b>	
<ul style="list-style-type: none"> <li>em caso de taxa de exigência elevada segundo SN 31920</li> </ul>	100 000
<b>Percentagem das falhas potencialmente perigosas</b>	
<ul style="list-style-type: none"> <li>com taxa de exigência baixa segundo SN 31920</li> </ul>	20 %
<ul style="list-style-type: none"> <li>em caso de taxa de exigência elevada segundo SN 31920</li> </ul>	20 %
<b>Taxa de avaria [valor FIT]</b>	
<ul style="list-style-type: none"> <li>com taxa de exigência baixa segundo SN 31920</li> </ul>	100 FIT
<b>Valor T1 para intervalo de teste de verificação ou tempo de duração segundo a IEC 61508</b>	20 y

### Condições ambientais

<b>Temperatura ambiente</b>	
<ul style="list-style-type: none"> <li>durante o funcionamento</li> </ul>	-25 ... +70 °C
<ul style="list-style-type: none"> <li>durante o armazenamento</li> </ul>	-40 ... +80 °C
Categoria ambiental durante o funcionamento segundo a IEC 60721	3M6, 3S2, 3B2, 3C3, 3K6 (com humidade relativa do ar de 10 ... 95%, não é permitida a condensação em funcionamento para todos os aparelhos atrás do painel frontal)

### Montagem/ Fixação/ Dimensões

<b>Tipo de fixação</b>	fixação dianteira
<ul style="list-style-type: none"> <li>dos módulos e acessórios</li> </ul>	Fixação da placa frontal
<b>Altura</b>	40 mm
<b>Largura</b>	40 mm
<b>Forma da abertura de montagem</b>	redondo
<b>Diâmetro de montagem</b>	22,3 mm
<b>Tolerância positiva do diâmetro de montagem</b>	0,4 mm
<b>Altura de montagem</b>	75,6 mm
<b>Largura de montagem</b>	30,5 mm
<b>Profundidade da montagem</b>	53,7 mm

### Certificados/Homologações

General Product Approval	Declaration of Conformity
--------------------------	---------------------------



CCC



CSA



UL



EG-Konf.

[Miscellaneous](#)

Test Certificates	Marine / Shipping
-------------------	-------------------

[Type Test Certificates/Test Report](#)



ABS



LRS



PRS



RINA



RMRS

Marine / Shipping	other
-------------------	-------



[Confirmation](#)

Outras informações

**Information- and Downloadcenter (catálogo, brochuras,...)**

<http://www.siemens.com/industrial-controls/catalogs>

**Industry Mall (encomendar online)**

<https://mall.industry.siemens.com/mall/pt/pt/Catalog/product?mfb=3SU1100-7BE10-1QA0>

**CAX Online Generator**

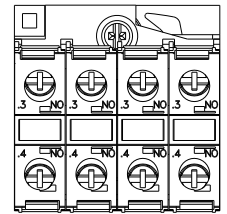
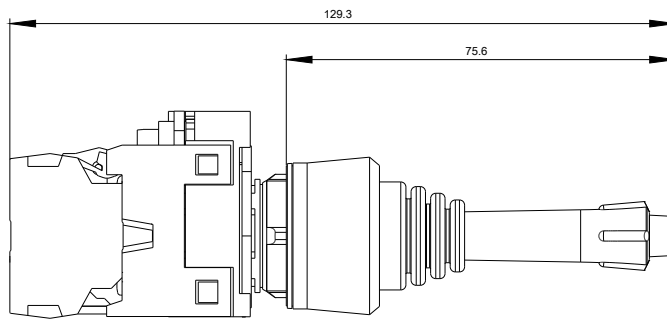
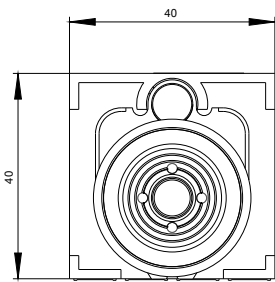
<http://support.automation.siemens.com/WW/CAXorder/default.aspx?lang=en&mfb=3SU1100-7BE10-1QA0>

**Service&Support (manuais, manuais de instruções, certificados, curva característica, FAQs,...)**

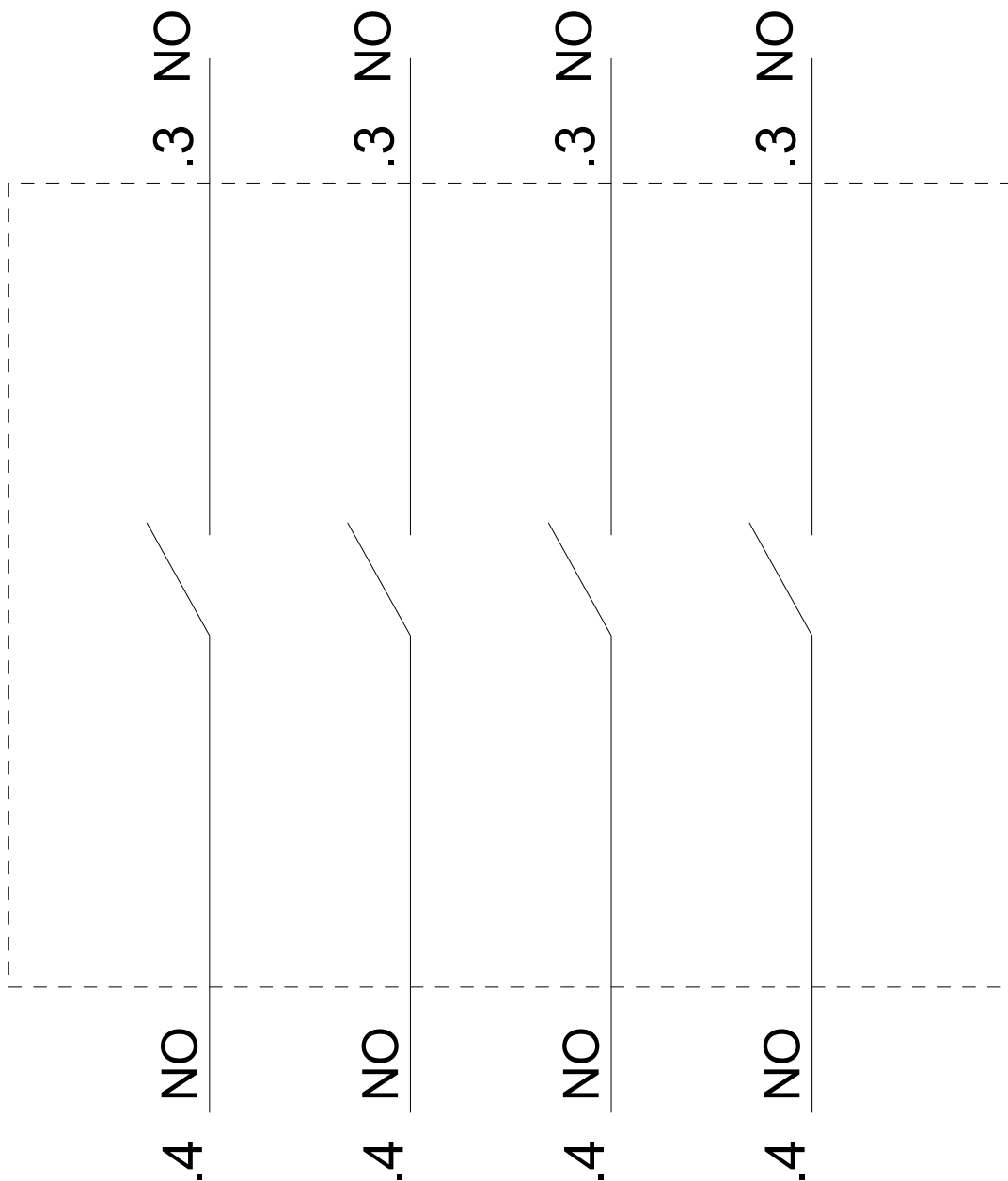
<https://support.industry.siemens.com/cs/ww/en/ps/3SU1100-7BE10-1QA0>

**Base de dados das imagens (fotografias do produto,desenhos de medida em 2D, modelos em 3D, esquemas eléctricos, macros EPLAN... )**

[http://www.automation.siemens.com/bilddb/cax\\_de.aspx?mfb=3SU1100-7BE10-1QA0&lang=en](http://www.automation.siemens.com/bilddb/cax_de.aspx?mfb=3SU1100-7BE10-1QA0&lang=en)



§



última alteração:

12-09-2019