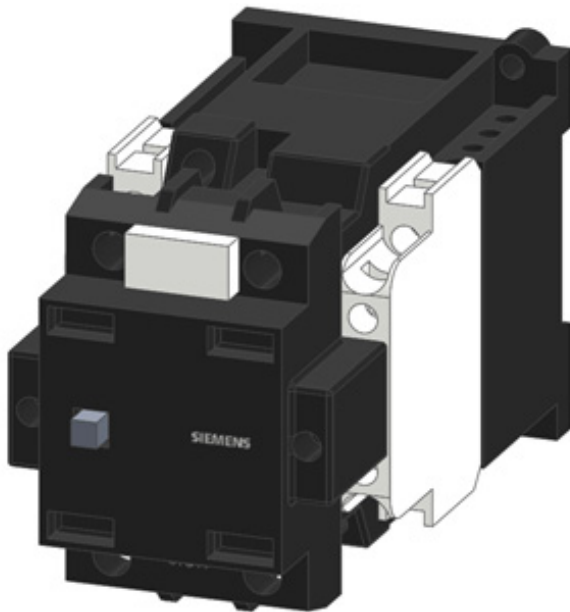


contator tamanho 2, de 2 polos CC-3 e 5, 32 A interruptor auxiliar 22 (2 NO + 2 NF) acionamento de corrente contínua CC 180 V



Designação do produto	Contator
Designação do tipo de produto	3TC
Dados técnicos gerais	
Tamanho do contactor	2
Expansão do produto	
<ul style="list-style-type: none"> Módulo de funcionamento para comunicação Interruptor auxiliar 	Não Sim
Tensão de isolamento valor estipulado	800 V
tensão máxima permitida para separação segura entre a bobina e os contactos principais segundo a EN 60947-1	300 V
Classe de protecção IP	IP00
<ul style="list-style-type: none"> na parte frontal do borne de ligação 	IP00 IP00
Resistência ao choque com impulso rectangular	
<ul style="list-style-type: none"> com DC 	7,5g / 5 ms, 3,4g / 10 ms
durabilidade mecânica (ciclos de operação)	
<ul style="list-style-type: none"> do contactor típico 	10 000 000

• do contactor com bloco de interruptor auxiliar colocado típico	10 000 000
Indicadores de referência segundo a DIN 40719 ampliada segundo a norma IEC 204-2 segundo a IEC 750	K
Indicadores de referência segundo a IEC 81346-2:2009	Q
Indicadores de referência segundo a DIN EN 61346-2	Q

Circuito de corrente principal

Quantidade de pólos	2
Quantidade de pólos para circuito principal	2
Número de contactos de fecho para contactos principais	2
Número de contactos de abertura para contactos principais	0
Tipo de tensão	CC
Corrente de funcionamento	
• com 2 calhas de corrente em série com DC-1	
— com 24 V valor estipulado	32 A
— com 110 V valor estipulado	32 A
— com 220 V valor estipulado	32 A
— com 440 V valor estipulado	32 A
— com 600 V valor estipulado	32 A
Corrente de funcionamento com 2 calhas de corrente em série com DC-3 com DC-5	
• com 24 V valor estipulado	32 A
• com 110 V valor estipulado	32 A
• com 220 V valor estipulado	32 A
• com 440 V valor estipulado	29 A
• com 600 V valor estipulado	21 A
Potência de funcionamento com DC-1	
• com 110 V valor estipulado	3,5 kW
• com 220 V valor estipulado	7 kW
• com 440 V valor estipulado	14 kW
• a 750 V valor estipulado	24 kW
Frequência de comutação	
• com DC-1 máximo	1 500 1/s
• com DC-3 máximo	750 1/s
• com DC-5 máximo	750 1/s

Circuito de corrente de comando/ ativação

Tipo de tensão da tensão de alimentação de comando	CC
---	----

Tensão de alimentação de comando com DC	
• valor estipulado	180 V
Potência de arranque da bobina magnética com DC	10 W
Potência de manutenção da bobina magnética com DC	10 W
Atraso de fecho com DC	35 ... 190 ms
Atraso de abertura com DC	10 ... 25 ms
Duração do arco eléctrico	20 ... 30 ms

Circuito de corrente secundário

Número de contactos de abertura para contactos auxiliares	2
• ligação instantânea	2
Número de contactos de fecho para contactos auxiliares	2
• ligação instantânea	2
Número de comutadores	
• para contactos auxiliares	0
Linha característica e letras identificadoras para elementos de comutação	22
Corrente de funcionamento a AC-12 máximo	10 A
Corrente de funcionamento a AC-15	
• a 230 V valor estipulado	5,6 A
• com 400 V valor estipulado	3,6 A
• com 500 V valor estipulado	2,5 A
Corrente de funcionamento com DC-12	
• com 24 V valor estipulado	10 A
• com 48 V valor estipulado	10 A
• a 60 V valor estipulado	10 A
• com 110 V valor estipulado	3,2 A
• a 125 V valor estipulado	2,5 A
• com 220 V valor estipulado	0,9 A
• com 600 V valor estipulado	0,22 A
Corrente de funcionamento com DC-13	
• com 24 V valor estipulado	10 A
• com 48 V valor estipulado	5 A
• a 60 V valor estipulado	5 A
• com 110 V valor estipulado	1,14 A
• a 125 V valor estipulado	0,98 A
• com 220 V valor estipulado	0,48 A
• com 600 V valor estipulado	0,07 A
Confiabilidade dos contactos dos contactos auxiliares	uma falha na conexão por 100 milhões (17 V, 5 mA)

Valores nominais UL/CSA

Capacidade de carga de contacto dos contactos auxiliares segundo UL	A600 / P600
--	-------------

Protecção contra curto-circuito

Versão do cartucho de fusíveis

<ul style="list-style-type: none">• para protecção contra curto-circuito do circuito principal<ul style="list-style-type: none">— no tipo de atribuição 1 necessário— no tipo de atribuição 2 necessário• para protecção contra curto-circuito do interruptor auxiliar necessário	gG: 50 A (690 V, 100 kA) gG: 35 A (690 V, 100 kA) gG: 16 A (500 V, 1 kA)
---	--

Montagem/ Fixação/ Dimensões

Posição de montagem	no nível de montagem vertical rotativo $\pm 22,5^\circ$, na superfície de montagem vertical inclináveis para a frente e para trás $\pm 22,5^\circ$; de pé, sobre um nível de montagem horizontal
Tipo de fixação	fixação de parafusos e trinquete em carris 35 mm de acordo com a DIN EN 50022
<ul style="list-style-type: none">• Montagem em série	Sim
Altura	85 mm
Largura	70 mm
Profundidade	145 mm
distância a cumprir	
<ul style="list-style-type: none">• à montagem sequencial<ul style="list-style-type: none">— para a frente— a retroceder— a subir— a descer— para os lados• a peças com ligação à terra<ul style="list-style-type: none">— para a frente— a retroceder— a subir— para os lados— a descer• a peças sob tensão<ul style="list-style-type: none">— para a frente— a retroceder— a subir— a descer— para os lados	15 mm 0 mm 10 mm 10 mm 10 mm 30 mm 0 mm 10 mm 10 mm 10 mm 30 mm 0 mm 10 mm 10 mm 10 mm







Conexões/ terminais

Execução da ligação eléctrica <ul style="list-style-type: none"> • para circuito principal • para circuito de corrente auxiliar e de controlo 	ligação aparafusada ligação aparafusada ligação aparafusada
Tipo de secções transversais dos condutores conectáveis <ul style="list-style-type: none"> • para contactos principais <ul style="list-style-type: none"> — unifilar ou fios múltiplos — de fio fino com tratamento de terminal de fio 	2x (2,5 ... 10 mm ²) 2x (1,5 ... 4 mm ²)
Tipo de secções transversais dos condutores conectáveis <ul style="list-style-type: none"> • para contactos auxiliares <ul style="list-style-type: none"> — unifilar ou fios múltiplos — de fio fino com tratamento de terminal de fio 	2x (1 ... 2,5 mm ²) 2x (0,75 ... 2,5 mm ²)

Segurança

Ligação à terra de protecção contra choque eléctrico	Protecção para dedos só com tampa de terminal
---	---

Certificados/Homologações

General Product Approval			Functional Safety/Safety of Machinery	Declaration of Conformity
 CCC	 CSA	 UL		 EG-Konf.
			Type Examination Certificate	
Declaration of Conformity	Test Certificates		Marine / Shipping	other
Miscellaneous	Special Test Certificate	Miscellaneous	Type Test Certificates/Test Report	Confirmation
			 RMRS	

Outras informações

Information- and Downloadcenter (catálogo, brochuras,...)
www.siemens.com/sirius/catalogs

Industry Mall (encomendar online)
<https://mall.industry.siemens.com/mall/pt/pt/Catalog/product?mlfb=3TC4417-0AK4>

CAX Online Generator
<http://support.automation.siemens.com/WW/CAXorder/default.aspx?lang=en&mlfb=3TC4417-0AK4>

Service&Support (manuais, manuais de instruções, certificados, curva característica, FAQs,...)
<https://support.industry.siemens.com/cs/ww/en/ps/3TC4417-0AK4>

Base de dados das imagens (fotografias do produto, desenhos de medida em 2D, modelos em 3D, esquemas eléctricos, macros EPLAN...)

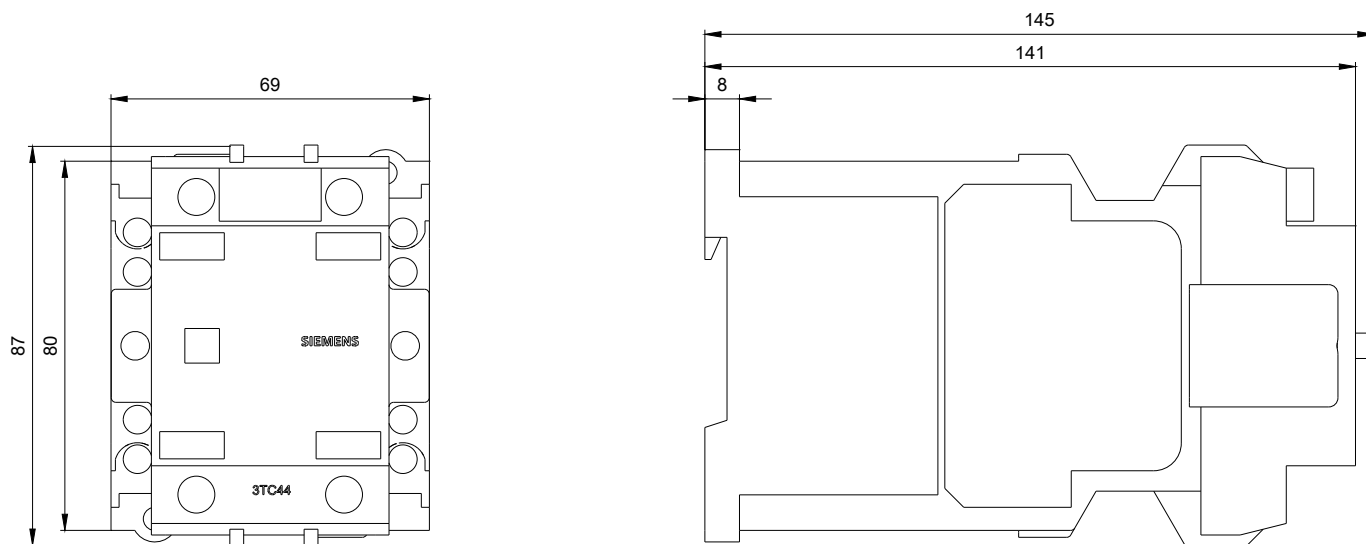
http://www.automation.siemens.com/bilddb/cax_de.aspx?mlfb=3TC4417-0AK4&lang=en

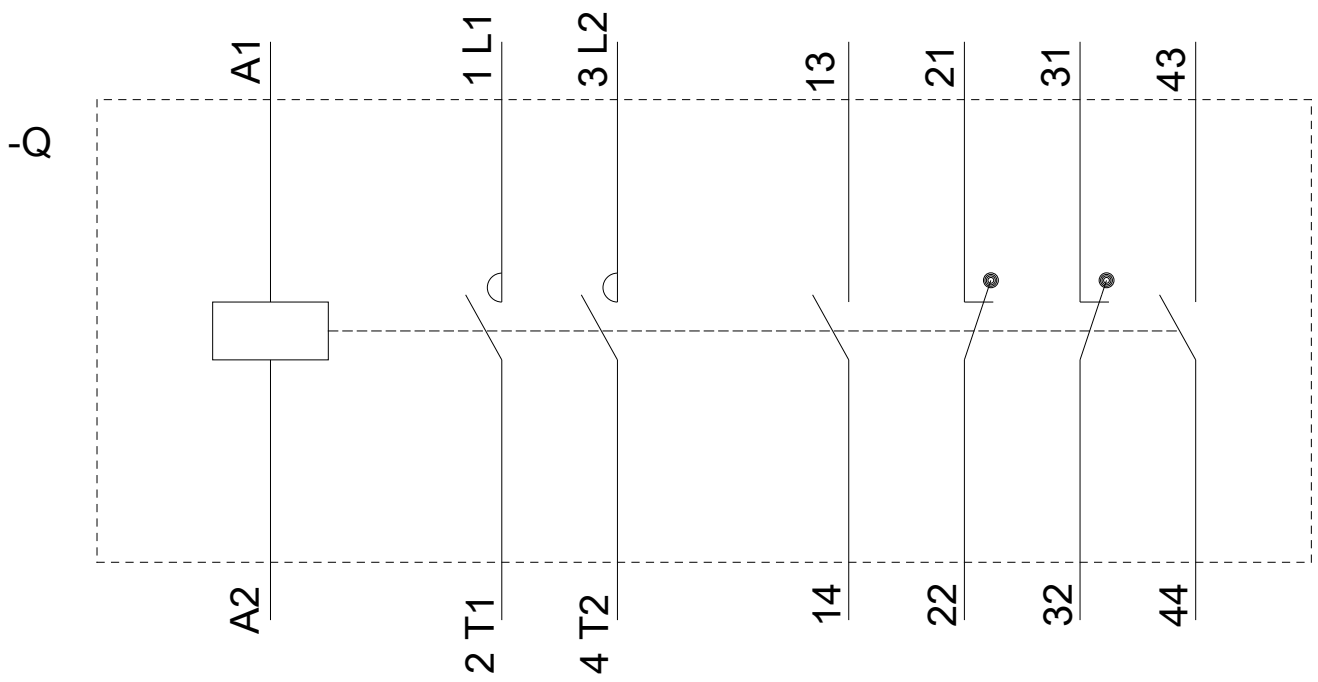
Curva característica: Comportamento de ativação, I^t, Corrente de passagem

<https://support.industry.siemens.com/cs/ww/en/ps/3TC4417-0AK4/char>

Outras curvas características (p. ex. vida útil eléctrica, frequência de manobra)

<http://www.automation.siemens.com/bilddb/index.aspx?view=Search&mlfb=3TC4417-0AK4&objecttype=14&gridview=view1>





última alteração:

12-09-2019