

circuit breaker 3VA2 IEC frame 630 breaking capacity class H
 $I_{cu}=85kA @ 415V$ 3-pole, line protection ETU350, LSI, $I_n=630A$
 overload protection $I_r=250A...630A$ short-circuit protection $I_{sd}=1.5...9$
 $\times I_r$, $I_i=9 \times I_n$ nut keeper kit 3 auxiliary switches HQ



Versão	
Nome da marca do produto	SENTRON
Designação do produto	Disjuntor de potência compacto
Execução do produto	Proteção de instalações
Versão do disparador de sobrecorrente	ETU350
Função de protecção do disparador de corrente máxima	LSI
Quantidade de pólos	3
Versão do disparador auxiliar	sem dispositivo de ativação auxiliar
Versão do interruptor auxiliar	3 interruptores auxiliares HQ

Dados técnicos gerais	
Tensão de isolamento nominal U_i	800 V
Tensão nominal de operação máx. U_e com AC	690 V
Potência de perda [W] / máximo	162 W
Potência de perda [W] / com valor de corrente estipulado / com AC / com estado de funcionamento quente / por pólo	54 W
durabilidade mecânica (ciclos de operação) / típico	15 000

vida útil eléctrica (ciclos de operação) / com AC-1 / com 380/415 V / com 50/60 Hz	4 000
Característica do produto / para condutor neutro / passível de actualização e reequipamento / Protecção contra curto-circuito e sobrecarga	Não
Versão da monitorização do isolamento de terra	Sem
Função do produto	
• Função de comunicação	Não
• Detecção de falhas de fases	Não
• outra função de medição	Não
Peso líquido	4,4 kg

Eletricidade

Corrente permanente / valor estipulado / máximo	630 A
Corrente permanente nominal I _u	630 A
Corrente de funcionamento	
• a 40 °C	630 A
• a 45 °C	612 A
• a 50 °C	593 A
• a 55°C	575 A
• a 60°C	557 A
• a 65°C	538 A
• com 70°C	520 A

Capacidade de comutação IEC 60947

Classe da capacidade de comutação do disjuntor	H
Capacidade de desactivação da corrente limite de curto-circuito (I _{cu})	
• com 240 V	110 kA
• com 415 V	85 kA
• com 440 V	85 kA
• com 500 V	55 kA
• com 690 V	20 kA
Capacidade de desactivação da corrente de curto-circuito de serviço (I _{cs})	
• com 240 V	110 kA
• com 415 V	85 kA
• com 440 V	85 kA
• com 500 V	55 kA
• com 690 V	20 kA
Capacidade de ligação da corrente de curto-circuito (I _{cm})	
• com 240 V	242 kA
• com 415 V	187 kA

• com 440 V	187 kA
• com 500 V	121 kA
• com 690 V	40 kA

Os parâmetros ajustáveis

corrente do valor de resposta ajustável / do dispositivo de sobrecarga dependente da corrente / valor inicial	250 A
corrente do valor de resposta ajustável / do dispositivo de sobrecarga dependente da corrente / valor final	630 A
Classe de activação / do disparador L / em curvas características I2t / valor inicial	0,5
Classe de activação / do disparador L / em curvas características I2t / valor final	12
corrente do valor de resposta ajustável / do disparador de curto-circuito com pequeno atraso / valor inicial	0 A
corrente do valor de resposta ajustável / do disparador de curto-circuito com pequeno atraso / valor final	0 A
Área de ajuste / função sobrecarga L / tempo de retardamento tR / I**2t-curva característica / memory comutável	Não
corrente do valor de resposta ajustável / do dispositivo instantâneo de disparo de curto-circuitos / valor inicial	5 670 A
corrente do valor de resposta ajustável / do dispositivo instantâneo de disparo de curto-circuitos / valor final	5 670 A

Projeto mecânico

Altura	248 mm
Largura	138 mm
Profundidade	110 mm

Conexões

Disposição de ligação eléctrica / para circuito principal	Ligação na parte frontal
Execução da ligação eléctrica / para circuito principal	Ligação plana de parafuso
Tipo de secções transversais dos condutores conectáveis / para saída de calhas planas / mínimo	20x1
Tipo de secções transversais dos condutores conectáveis / para saída de calhas planas / máximo	35x10

Circuito auxiliar

Componente do produto	
• Disparador de subtensão	Não

• Dispositivo de disparo de tensão	Não
• Disparador de subtensão com contacto antecipado	Não
• alarme accionado	Não
Número de comutadores / para contactos auxiliares	3

Acessórios

Expansão do produto / opcional / Accionamento do motor	Sim
Número de artigo do fabricante	
• do interruptor básico incluído	3VA2463-6HN32-0AA0
• dos interruptores auxiliares/interruptores de alarme integrados	3VA9988-0AA12
• dos disparadores auxiliares integrados	3VA9608-0BB24

Condições ambientais

Classe de protecção IP / na parte frontal	IP40
Temperatura ambiente	
• durante o funcionamento / mínimo	-25 °C
• durante o funcionamento / máximo	70 °C
• durante o armazenamento / mínimo	-40 °C
• durante o armazenamento / máximo	80 °C

Certificados

Indicadores de referência / segundo a IEC 81346-2:2009	Q
--	---

General Product Approval	EMC	Declaration of Conformity
--------------------------	-----	---------------------------



CCC



VDE

[Miscellaneous](#)



RCM



EG-Konf.

Test Certificates	Shipping Approval
-------------------	-------------------

[Miscellaneous](#)

[Special Test Certificate](#)

[Type Test Certificates/Test Report](#)



ABS



BUREAU VERITAS



LRS

Shipping Approval	other
-------------------	-------



RMRS

[CCS / China Classification Society](#)

[Manufacturer Declaration](#)

[Miscellaneous](#)

Outras informações

Information- and Downloadcenter (Catalogs, Brochures,...)

<http://www.siemens.com/lowvoltage/catalogs>

Industry Mall (Online ordering system)

<https://mall.industry.siemens.com/mall/pt/pt/Catalog/product?mlfb=3VA2463-6HN32-0AD0>

Service&Support (Manuals, Certificates, Characteristics, FAQs,...)

<https://support.industry.siemens.com/cs/ww/pt/ps/3VA2463-6HN32-0AD0>

Image database (product images, 2D dimension drawings, 3D models, device circuit diagrams, ...)

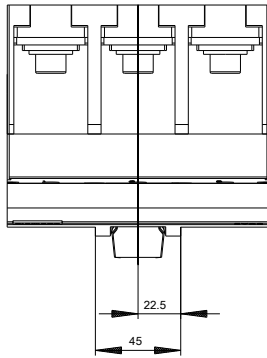
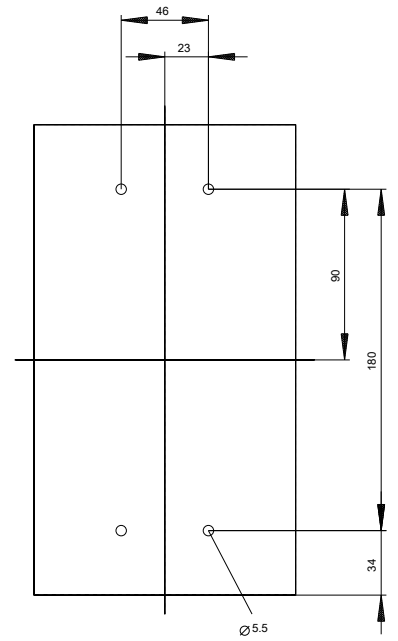
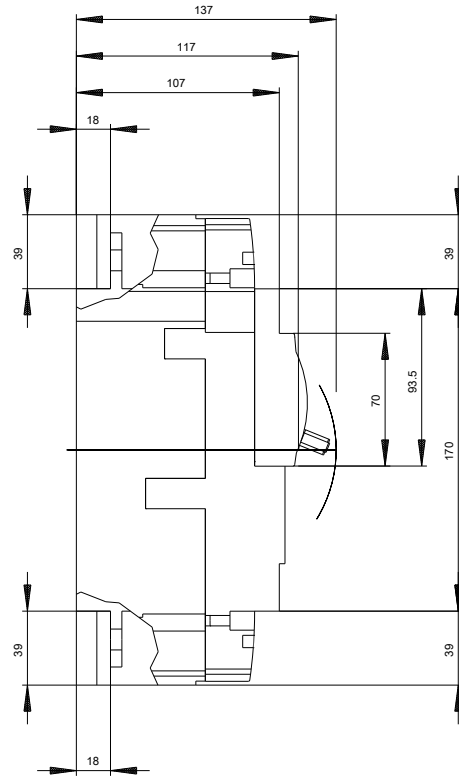
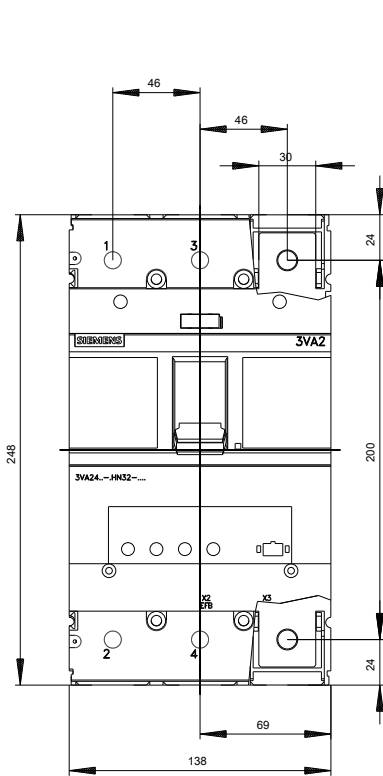
http://www.automation.siemens.com/bilddb/cax_en.aspx?mlfb=3VA2463-6HN32-0AD0

CAX-Online-Generator

<http://www.siemens.com/cax>

Tender specifications

<http://www.siemens.com/specifications>



última alteração:

15-09-2019