



NH-Sicherungseinsatz, NH2, In: 200 A, gG, Un AC: 690 V, Un DC: 440 V, Kombikennmelder, spannungsführende Griffflaschen

Ausführung	
Produkt-Markename	SETRON
Produkt-Bezeichnung	NH-Sicherungseinsatz
Ausführung des Produkts	mit Messerkontakten
Ausführung des Kennmelders	Kombikennmelder
Ausführung des Schaltkontakts	korrosionsfrei, versilbert
Ausführung des Sicherungseinsatzes	NH-Sicherungseinsatz
Allgemeine technische Daten	
Baugröße des Sicherungssystems / gemäß DIN EN 60269-1	NH2
Betriebsklasse des Sicherungseinsatzes	gG
Montageart	spannungsführende Griffflaschen
Spannungsart / der Betriebsspannung	AC/DC
Versorgungsspannung	
• bei AC / Bemessungswert	690 V
• bei DC	440 V
Schutzart und Schutzklasse	
Schutzart IP	IP20, mit angeschlossenen Leitern
Schaltvermögen	
Schaltvermögen Strom	
• bei DC / gemäß IEC 60947-2 / Bemessungswert	25 kA
• gemäß IEC 60947-2 / Bemessungswert	120 kA
Verlustleistung	
Verlustleistung [W]	15,7 W
Verlustleistung [W] / bei Bemessungswert Strom / bei AC / bei warmem Betriebszustand / je Pol	15,7 W
Strom	
Betriebsstrom	
• bei 30 °C / Bemessungswert	196 A
• bei 40 °C / Bemessungswert	190 A
• bei 45 °C / Bemessungswert	184 A
• bei 50 °C / Bemessungswert	180 A
• bei 55 °C / Bemessungswert	176 A
• bei 60 °C / Bemessungswert	172 A
• bei AC / Bemessungswert	200 A
Mechanischer Aufbau	
Breite / des Gehäuses	47,2 mm
Einbaulage	beliebig, vorzugsweise senkrecht
Nettogewicht	459 g

Umgebungsbedingungen	
Umgebungstemperatur / während Betrieb	-5 °C 40 °C
<ul style="list-style-type: none"> <li>• minimal</li> <li>• maximal</li> </ul>	
Umweltkategorie	-20 bis+50 bei 95% relativer Feuchte
Umweltkategorie / während Lagerung	Luffeuchte 90% bei 20°C

allgemeine Produktzulassung	Konformitätserklärung	Prüfbescheinigungen
-----------------------------	-----------------------	---------------------

[Bestätigungen](#)



[UK-Konformitätserklärung](#)



[Typprüfbescheinigung/Werkszeugnis](#)

EG-Konf.

Prüfbescheinigungen	Marine / Schiffbau	Sonstige
---------------------	--------------------	----------

[spezielle Prüfbescheinigungen](#)

[Sonstige](#)



[Sonstige](#)

[Sonstige](#)

### Weitere Informationen

Information- and Downloadcenter (Kataloge, Broschüren,...)

<http://www.siemens.de/lowvoltage/kataloge>

Industry Mall (Online-Bestellsystem)

<https://mall.industry.siemens.com/mall/de/de/Catalog/product?mlfb=3NA7240-6>

Service&Support (Handbücher, Betriebsanleitungen, Zertifikate, Kennlinien, FAQs,...)

<https://support.industry.siemens.com/cs/ww/de/ps/3NA7240-6>

Bilddatenbank (Produktfotos, 2D-Maßzeichnungen, 3D-Modelle, Geräteschaltpläne, ...)

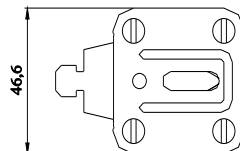
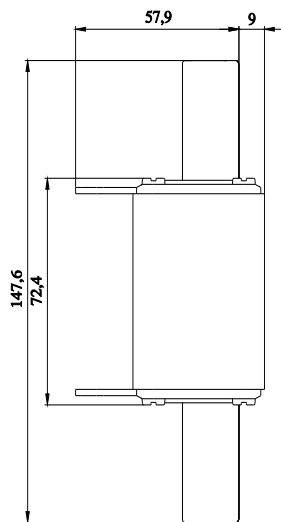
[http://www.automation.siemens.com/bilddb/cax\\_de.aspx?mlfb=3NA7240-6](http://www.automation.siemens.com/bilddb/cax_de.aspx?mlfb=3NA7240-6)

CAX-Online-Generator

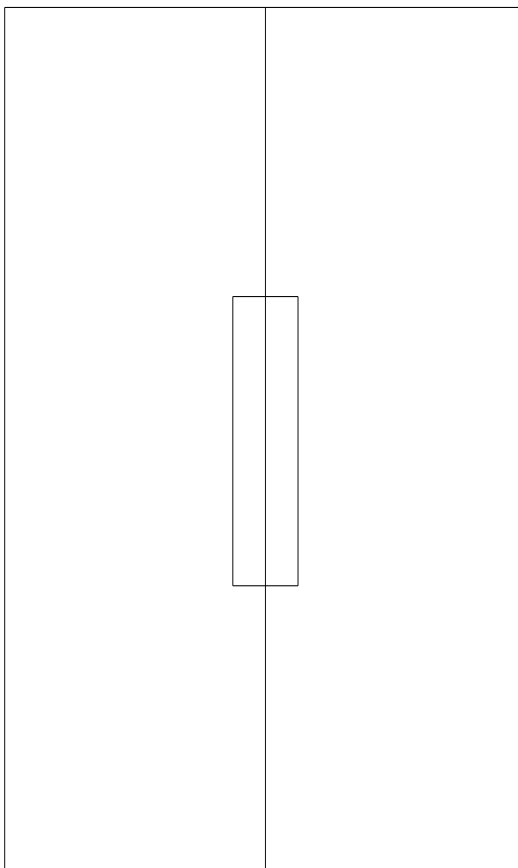
<http://www.siemens.com/cax>

Ausschreibungstexte (Leistungsverzeichnisse)

<http://www.siemens.de/ausschreibungstexte>



**-F**



# FU



