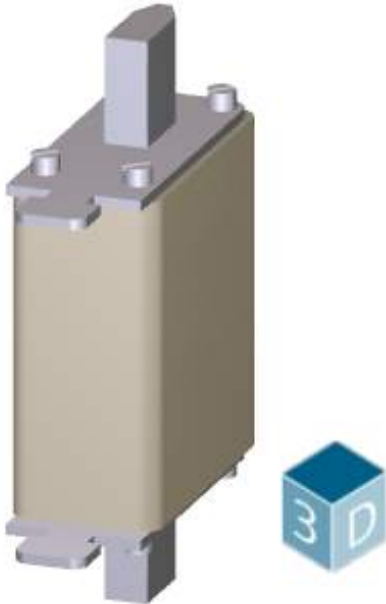


SITOR fuse link, with blade contacts, NH000, In: 10 A, gR, Un AC: 690 V, Un DC: 440 V, front indicator



Versão	
Nome da marca do produto	SETRON
Designação do produto	Elemento fusível SITOR
Execução do produto	com contacto de lâmina
Versão do indicador	Sinalizador de identificação frontal
Execução do contacto de comutação	com eclissas de aparafusar, prateadas
Versão do cartucho de fusíveis	SITOR, modelo NH

Dados técnicos gerais	
Tamanho do sistema de fusíveis / segundo a DIN EN 60269-1	NH000
Classe de operação do elemento fusível	gR

Tensão de alimentação	
Tipo de tensão	CA/CC
Corrente / com AC / valor estipulado	10 A
Tensão de alimentação	
• com AC / valor estipulado	690 V
• com DC	440 V

Detalhes do produto	
---------------------	--

Descrição do produto	nenhum fator distintivo
acessório / incluído no volume de fornecimento	Com contacto de lâmina, para a montagem em adaptadores para bases de fusíveis NH ou interruptor-seccionador

Projeto mecânico

Posição de montagem	Opcional, preferível vertical
---------------------	-------------------------------

Condições ambientais

Temperatura ambiente	-20 ... +50 °C
Categoria ambiental	-20 a +50 com 95% de humidade relativa

Certificados

Indicadores de referência	
<ul style="list-style-type: none"> segundo a DIN EN 61346-2 	F
<ul style="list-style-type: none"> segundo a IEC 81346-2:2009 	F

Declaration of Conformity



EG-Konf.

Outras informações

Information- and Downloadcenter (Catalogs, Brochures,...)

<http://www.siemens.com/lowvoltage/catalogs>

Industry Mall (Online ordering system)

<https://mall.industry.siemens.com/mall/pt/pt/Catalog/product?mlfb=3NE8812-0MK>

Service&Support (Manuals, Certificates, Characteristics, FAQs,...)

<https://support.industry.siemens.com/cs/ww/pt/ps/3NE8812-0MK>

Image database (product images, 2D dimension drawings, 3D models, device circuit diagrams, ...)

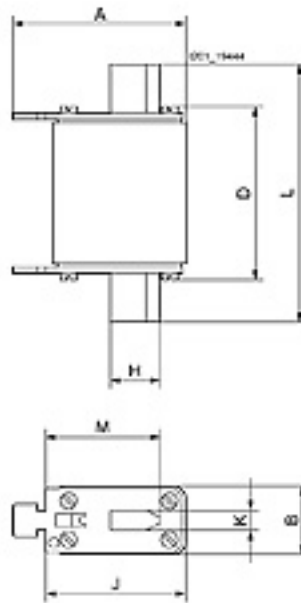
http://www.automation.siemens.com/bilddb/cax_en.aspx?mlfb=3NE8812-0MK

CAX-Online-Generator

<http://www.siemens.com/cax>

Tender specifications

<http://www.siemens.com/specifications>



Typ	Maße							
	A	B	D	H	J	K	M	L
3NE88...0MK	53	21	51,5	15	43	6	35	78,5
3NE82...0MK	62,5	44	70,5	20	53	6	40	135
3NE83...0MK	68	50	70,5	25	61	6	45	150