





LV HRC fuse element, NH3, In: 200 A, gG, Un AC: 500 V, Un DC: 440 V, Front indicator, live grip lugs




Versão	
Nome da marca do produto	SETRON
Designação do produto	Elemento fusível NH
Execução do produto	com contacto de lâmina
Versão do indicador	Sinalizador de identificação frontal
Execução do contacto de comutação	Isento de corrosão, revestido a prata
Versão do cartucho de fusíveis	Elemento fusível NH

Dados técnicos gerais	
Tamanho do sistema de fusíveis / segundo a DIN EN 60269-1	NH3
Classe de operação do elemento fusível	gG
Interruptor de potência / tipo base	3NA3
Tipo de montagem	Peças não isoladas
Tipo de tensão	CA/CC
Corrente / com AC / valor estipulado	200 A
Tensão de alimentação	
• com AC / valor estipulado	500 V
• com DC	440 V

Classe de proteção	
Classe de protecção IP	IP20, com condutores ligados
Capacidade de comutação	
Capacidade de comutação corrente	
<ul style="list-style-type: none"> • com DC / segundo a IEC 60947-2 / valor estipulado 	25 kA
<ul style="list-style-type: none"> • segundo a IEC 60947-2 / valor estipulado 	120 kA
Dissipação	
Potência de perda [W]	14,9 W
Potência de perda [W] / com valor de corrente estipulado / com AC / com estado de funcionamento quente / por pólo	14,9 W
Eletricidade	
Corrente atribuída I _n / IEC, DIN/VDE / em 40 Cel	190 A
Nº curva característica limitação de corrente / corrente de corte limitada	DE_3NA_3_500_gG_200
Projeto mecânico	
Largura	
<ul style="list-style-type: none"> • da caixa 	57,8 mm
Posição de montagem	Opcional, preferível vertical
Peso líquido	654 g
Condições ambientais	
Temperatura ambiente	-5 ... +40 °C
<ul style="list-style-type: none"> • durante o armazenamento 	Humidade do ar 90% a 20°C
Categoria ambiental	-20 a +50 com 9...ade relativa
Certificados	
Indicadores de referência	
<ul style="list-style-type: none"> • segundo a DIN EN 61346-2 	F
<ul style="list-style-type: none"> • segundo a IEC 81346-2:2009 	F

General Product Approval			Declaration of Conformity	Test Certificates	
 CCC	 KEMA	 VDE	 EG-Konf.	Special Test Certificate	Type Test Certificates/Test Report

Test Certificates	Shipping Approval	other	
Miscellaneous	 GL	Environmental Conformations	Miscellaneous

Outras informações

Information- and Downloadcenter (Catalogs, Brochures,...)

<http://www.siemens.com/lowvoltage/catalogs>

Industry Mall (Online ordering system)

<https://mall.industry.siemens.com/mall/pt/pt/Catalog/product?mlfb=3NA3340>

Service&Support (Manuals, Certificates, Characteristics, FAQs,...)

<https://support.industry.siemens.com/cs/ww/pt/ps/3NA3340>

Image database (product images, 2D dimension drawings, 3D models, device circuit diagrams, ...)

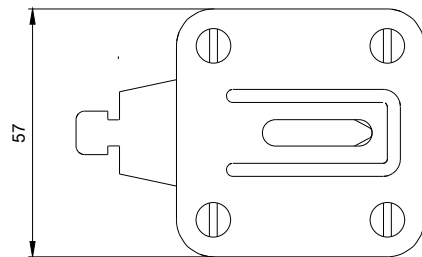
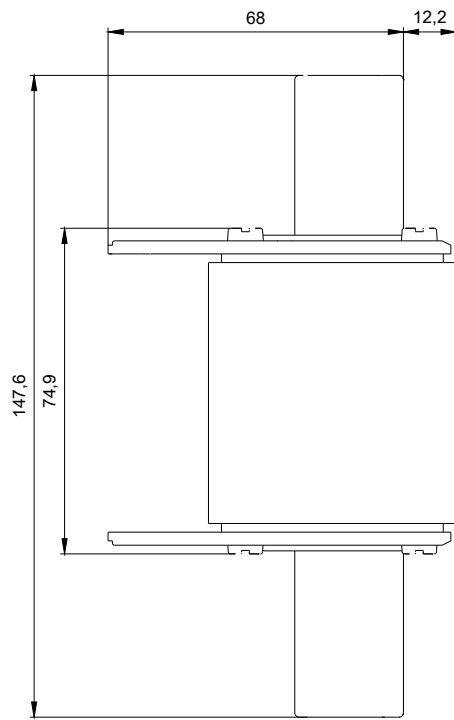
http://www.automation.siemens.com/bilddb/cax_en.aspx?mlfb=3NA3340

CAX-Online-Generator

<http://www.siemens.com/cax>

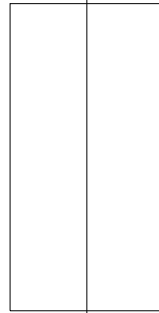
Tender specifications

<http://www.siemens.com/specifications>



1

-F1



2

