

interruptor de posição carcaça de plástico de 40 mm segundo DIN EN 50041 ligação do aparelho 1 x (M20 x 1,5) 1NA/2NF contatos de ação brusca tucho de engate de plástico



|  |   |
|--|---|
| Nome da marca do produto                         | SIRIUS  |
| Designação do produto                            | Interruptor de posição mecânico   |
| Designação do tipo de produto                    | 3SE5  |
| Número de artigo do fabricante                   | <ul style="list-style-type: none"> <li>• do interruptor básico incluído <a href="#">3SE5132-0LA00</a></li> <li>• da cabeça de accionamento para interruptor de posição fornecida <a href="#">3SE5000-0AC03</a></li> <li>• dos contactos de comutação incluídos <a href="#">3SE5000-0LA00</a></li> <li>• da caixa vazia com tampa fornecida <a href="#">3SE5132-0AA00</a></li> </ul> |
| Aptidão para utilização Interruptor de segurança | Sim   |

| Dados técnicos gerais  |             |
|--|-------------|
| Função do produto  |             |
| <ul style="list-style-type: none"> <li>• Abertura forçada</li> </ul>         | Sim         |
| Grau de contaminação   | Classe 3    |
| Resistência à tensão de choque valor estipulado                              | 6 kV        |
| Classe de protecção IP   | IP66/IP67   |
| Resistência ao choque  |             |
| <ul style="list-style-type: none"> <li>• segundo a IEC 60068-2-27</li> </ul> | 30g / 11 ms |
| durabilidade mecânica (ciclos de operação)                                   |             |

|   |  |
|---|--|
| • típico  | 15 000 000   |
| <b>vida útil eléctrica (ciclos de operação)</b>   |  |
| • a AC-15 a 230 V típico  | 100 000  |
| <b>vida útil eléctrica (ciclos de operação) com contactor 3RH11, 3RT1016, 3RT1017, 3RT1024, 3RT1025, 3RT1026 típico</b> | 10 000 000   |
| <b>Número de ciclos eléctricos numa hora com contactor 3RH11, 3RT1016, 3RT1017, 3RT1024, 3RT1025, 3RT1026</b>           | 6 000  |
| <b>corrente térmica</b>   | 10 A   |
| <b>material da caixa da cabeça do interruptor</b>   | plástico   |
| <b>Indicadores de referência segundo a IEC 81346-2:2009</b>   | B  |
| <b>Indicadores de referência segundo a DIN EN 61346-2</b>   | B  |
| <b>Corrente permanente do interruptor de protecção do cabo de característica C</b>                                      | 1 A; para uma corrente de curto-circuito inferior a 400 A  |
| <b>Corrente permanente do cartucho de fusíveis DIAZED rápido</b>  | 10 A; para uma corrente de curto-circuito inferior a 400 A |
| <b>Corrente permanente do cartucho de fusíveis DIAZED gG</b>  | 6 A  |
| <b>Princípio activo</b>   | mecânico   |
| <b>Precisão na repetitividade</b>   | 0,05 mm  |
| <b>Força de accionamento mínima na direcção de accionamento</b>   | 20 N   |
| <b>Comprimento do sensor</b>  | 103,5 mm   |
| <b>Largura do sensor</b>  | 40 mm  |
| <b>Execução do contacto de comutação</b>  | mecânico   |
| <b>Frequência de funcionamento valor estipulado</b>   | 50 ... 60 Hz   |
| <b>Número de contactos de abertura para contactos auxiliares</b>  | 2  |
| <b>Número de contactos de fecho para contactos auxiliares</b>   | 1  |
| <b>Número de comutadores para contactos auxiliares</b>  | 1  |
| • Corrente de funcionamento a AC-15 com 24 V valor estipulado   | 6 A  |
| • Corrente de funcionamento a AC-15 a 125 V valor estipulado  | 6 A  |
| • Corrente de funcionamento a AC-15 com 240 V valor estipulado  | 6 A  |
| • Corrente de funcionamento a AC-15 com 400 V valor estipulado  | 4 A  |
| <b>Corrente de funcionamento com DC-13</b>  |  |
| • com 24 V valor estipulado   | 3 A  |
| • a 125 V valor estipulado  | 0,55 A   |

|  |        |
|--|--------|
| <ul style="list-style-type: none"> <li>• com 250 V valor estipulado</li> </ul> | 0,27 A |
| <ul style="list-style-type: none"> <li>• com 400 V valor estipulado</li> </ul> | 0,12 A |
| Execução da interface para uma comunicação segura                              | sem    |

#### Caixa

|                                   |                   |
|-----------------------------------|-------------------|
| Modelo da caixa                   | em cubo, estreito |
| material da caixa                 | plástico          |
| Revestimento da caixa             | outros            |
| Execução da caixa segundo a norma | Sim               |

#### Cabeça de accionamento

|   |  |
|---|--|
| Execução do elemento de accionamento          | Tucho de engate, espigão de plástico       |
| Designação da norma da cabeça do interruptor  | EN 50041, Forma B                          |
| Forma da cabeça do interruptor                | convexidade                                |
| Execução da função de comutação               | dispositivo de abertura forçado            |
| Princípio de comutação                        | elementos de contacto de acção instantânea |
| Número de contactos de comutação de segurança | 2  |

#### Conexões/ terminais

|   |   |
|---|---|
| Execução da ligação eléctrica   | ligação aparafusada   |
| Tipo de secções transversais dos condutores conectáveis   |   |
| <ul style="list-style-type: none"> <li>• unifilar</li> </ul>                                      | 1x (0,5 ... 1,5 mm <sup>2</sup> ), 2x (0,5 ... 0,75 mm <sup>2</sup> ) |
| <ul style="list-style-type: none"> <li>• de fio fino com tratamento de terminal de fio</li> </ul> | 1x (0,5 ... 1,5 mm <sup>2</sup> ), 2x (0,5 ... 0,75 mm <sup>2</sup> ) |
| <ul style="list-style-type: none"> <li>• nos cabos AWG unifilar</li> </ul>                        | 1x (20 ... 16), 2x (20 ... 18)  |
| <ul style="list-style-type: none"> <li>• nos cabos AWG polifilar</li> </ul>                       | 1x (20 ... 16), 2x (20 ... 18)  |
| Versão da entrada de cabos  | 1x (M20 x 1,5)  |

#### Comunicação/ Protocolo

|                       |     |
|-----------------------|-----|
| Execução da interface | sem |
|-----------------------|-----|

#### Condições ambientais

|   |        |
|---|--------|
| Categoria de protecção contra explosões para pó | nenhum |
|---|--------|

#### Montagem/ Fixação/ Dimensões

|                     |                      |
|---------------------|----------------------|
| Posição de montagem | de forma arbitrária  |
| Tipo de fixação     | fixação de parafusos |

#### Certificados/Homologações

|                          |                                       |                           |
|--------------------------|---------------------------------------|---------------------------|
| General Product Approval | Functional Safety/Safety of Machinery | Declaration of Conformity |
|--------------------------|---------------------------------------|---------------------------|



CCC



CSA



UL



[Type Examination Certificate](#)



EG-Konf.

|                           |       |
|---------------------------|-------|
| Declaration of Conformity | other |
|---------------------------|-------|

[Miscellaneous](#)

[Confirmation](#)

### Outras informações

**Information- and Downloadcenter (catálogo, brochuras,...)**

[www.siemens.com/sirius/catalogs](http://www.siemens.com/sirius/catalogs)

**Industry Mall (encomendar online)**

<https://mall.industry.siemens.com/mall/pt/pt/Catalog/product?mlfb=3SE5132-0LC03>

**CAX Online Generator**

<http://support.automation.siemens.com/WW/CAXorder/default.aspx?lang=en&mlfb=3SE5132-0LC03>

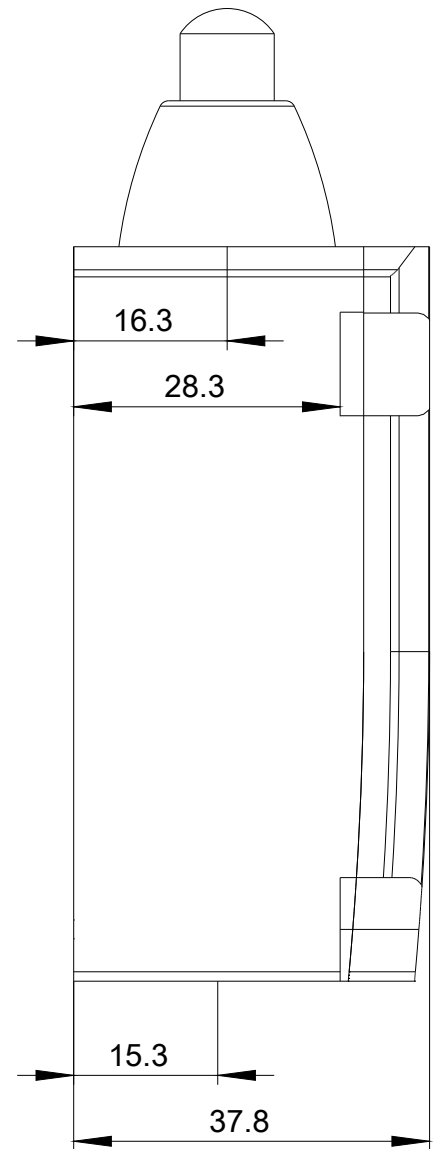
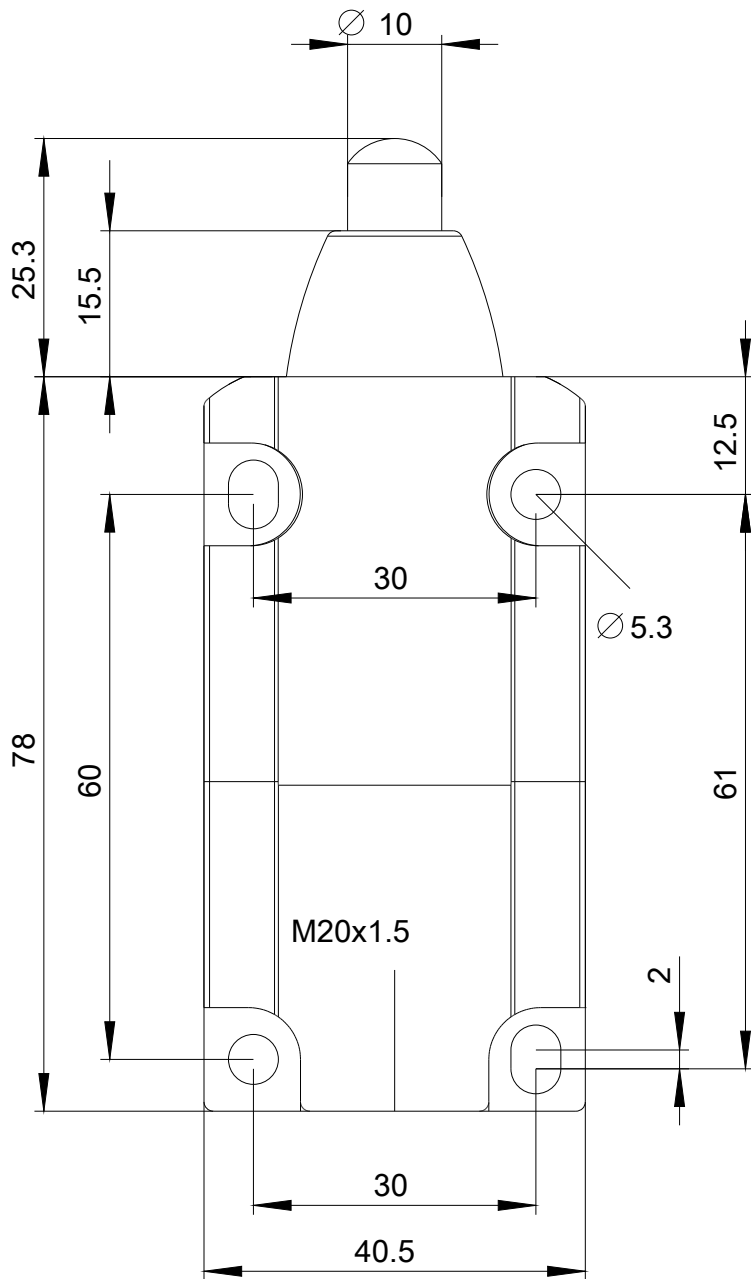
**Service&Support (manuais, manuais de instruções, certificados, curva característica, FAQs,...)**

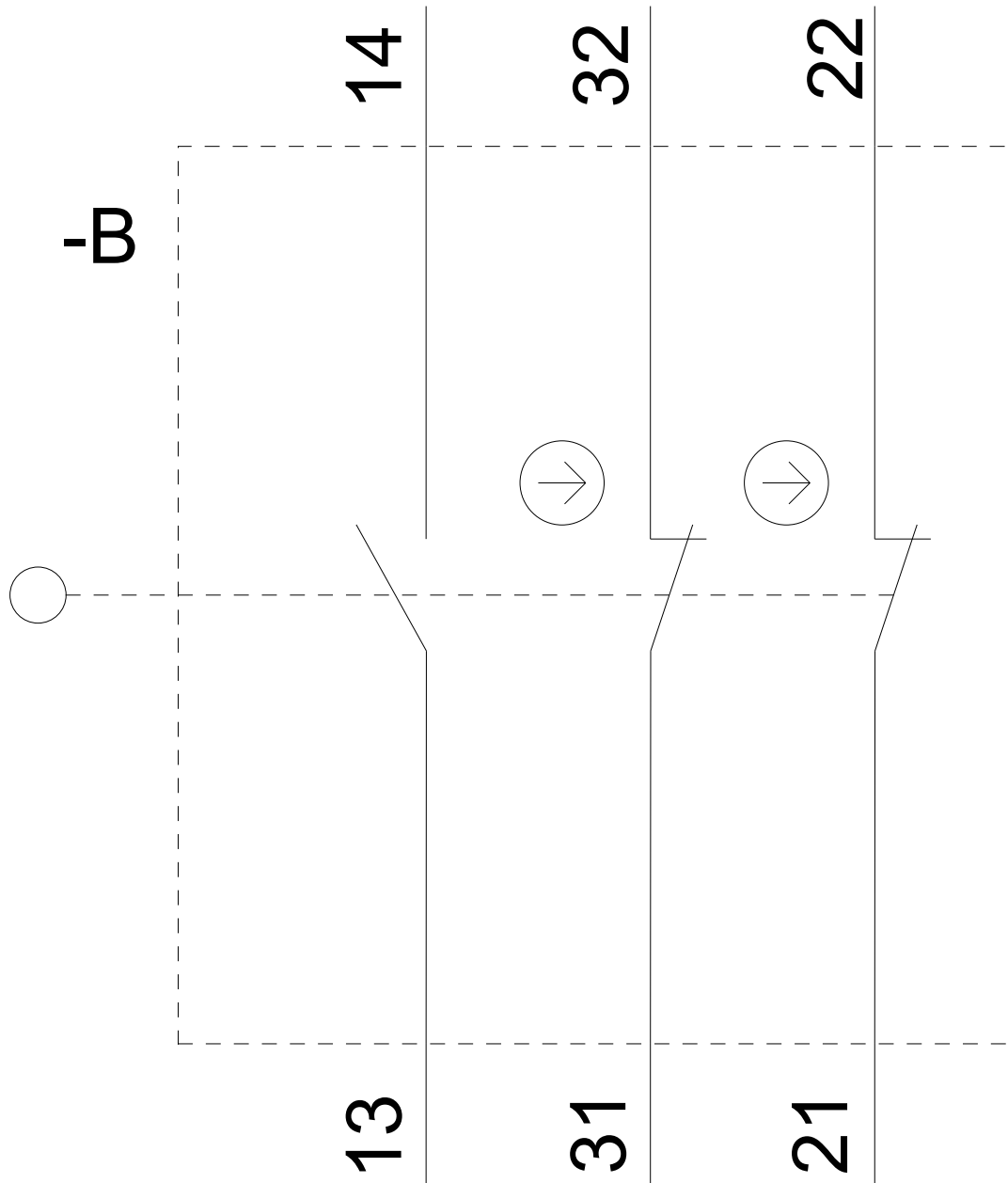
<https://support.industry.siemens.com/cs/ww/en/ps/3SE5132-0LC03>

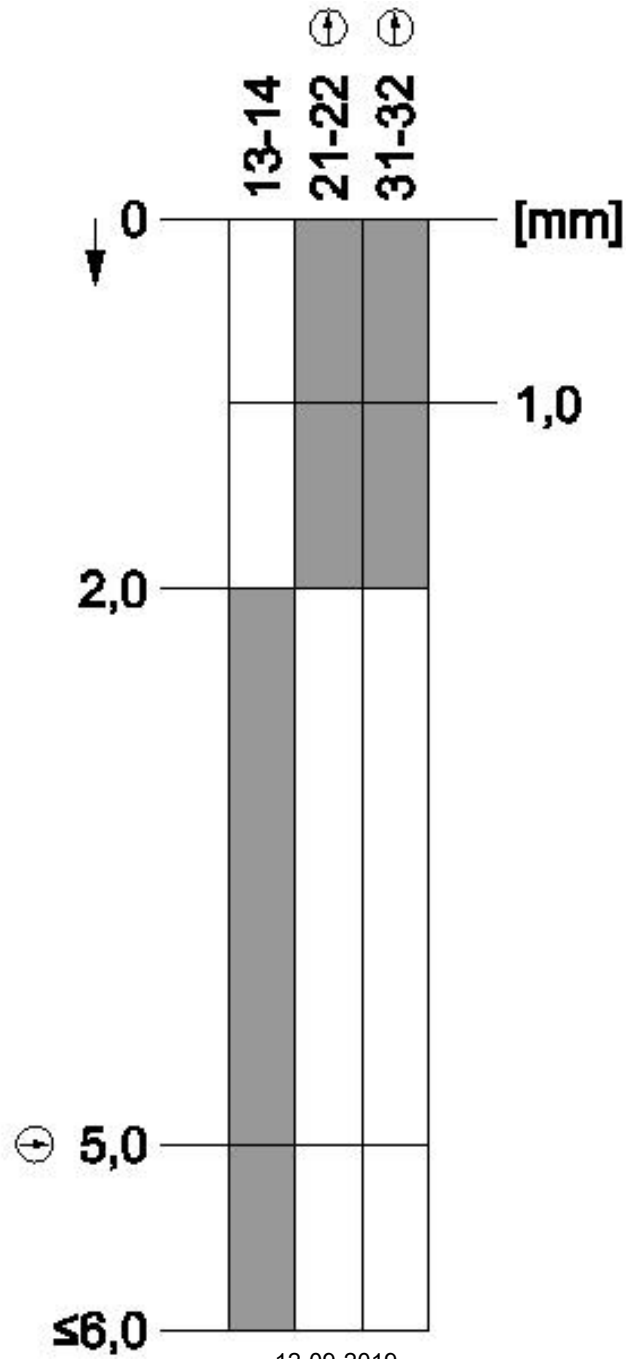
**Base de dados das imagens (fotografias do produto,desenhos de medida em 2D, modelos em 3D, esquemas eléctricos,**

**macros EPLAN... )**

[http://www.automation.siemens.com/bilddb/cax\\_de.aspx?mlfb=3SE5132-0LC03&lang=en](http://www.automation.siemens.com/bilddb/cax_de.aspx?mlfb=3SE5132-0LC03&lang=en)







última alteração:

12-09-2019