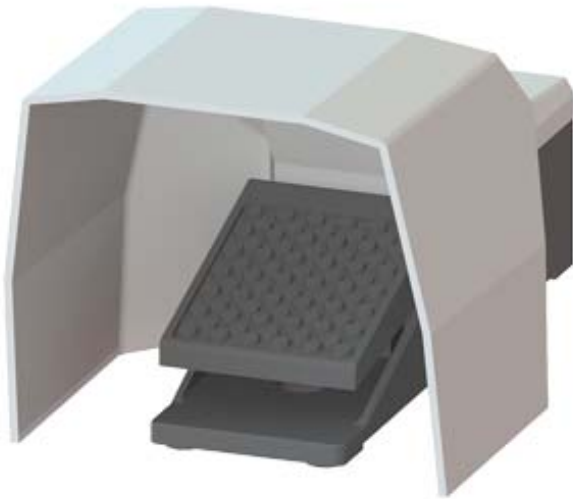


botão de pedal, 1 pedal com tampa, sem engate carcaça metálica  
IP65, 1NA+1NF, entrada de condutores M20 x 1,5



Designação do produto	botão de base
Aptidão para utilização Interruptor de segurança	Não

Dados técnicos gerais	
Classe de protecção IP	IP65
Indicadores de referência segundo a IEC 81346-2:2009	S
Indicadores de referência segundo a DIN EN 61346-2	S
Número de níveis de comutação	1
Número de pedais de accionamento	1
Força de accionamento mínima na direcção de accionamento	15 N
Número de contactos de abertura para contactos auxiliares	1
Número de contactos de fecho para contactos auxiliares	1
<ul style="list-style-type: none"> <li>• Corrente de funcionamento a AC-15 a 230 V valor estipulado</li> </ul>	16 A
<ul style="list-style-type: none"> <li>• Corrente de funcionamento a AC-15 com 400 V valor estipulado</li> </ul>	16 A

<b>Corrente de funcionamento com DC-13</b>	
<ul style="list-style-type: none"> <li>• com 24 V valor estipulado</li> </ul>	3 A
<ul style="list-style-type: none"> <li>• com 250 V valor estipulado</li> </ul>	0,25 A

### Caixa

<b>material da caixa</b>	metal
<b>Cor</b>	
<ul style="list-style-type: none"> <li>• da caixa</li> </ul>	preto
<ul style="list-style-type: none"> <li>• da parte superior da caixa</li> </ul>	cinzento

### Actuador

<b>Equipamento do produto</b>	
<ul style="list-style-type: none"> <li>• Bloqueio</li> </ul>	Não
<ul style="list-style-type: none"> <li>• Encaixe</li> </ul>	Não

### Segurança

<b>Valor B10</b>	
<ul style="list-style-type: none"> <li>• em caso de taxa de exigência elevada segundo SN 31920</li> </ul>	1 000 000
<b>Percentagem das falhas potencialmente perigosas</b>	
<ul style="list-style-type: none"> <li>• com taxa de exigência baixa segundo SN 31920</li> </ul>	50 %
<ul style="list-style-type: none"> <li>• em caso de taxa de exigência elevada segundo SN 31920</li> </ul>	50 %
<b>Taxa de avaria [valor FIT]</b>	
<ul style="list-style-type: none"> <li>• com taxa de exigência baixa segundo SN 31920</li> </ul>	100 FIT
<b>Valor T1 para intervalo de teste de verificação ou tempo de duração segundo a IEC 61508</b>	20 y
<b>Versão da entrada de cabos</b>	M20 x 1,5

### Montagem/ Fixação/ Dimensões

<b>Altura</b>	138 mm
<b>Largura</b>	156 mm
<b>Profundidade</b>	265 mm

### Certificados/Homologações

General Product Approval	Declaration of Conformity
--------------------------	---------------------------



CCC



CSA



UL



EG-Konf.

[Miscellaneous](#)

Test Certificates	Marine / Shipping	other
-------------------	-------------------	-------

[Miscellaneous](#)



ABS



LRS



PRS



RINA

[Confirmation](#)

### Outras informações

**Information- and Downloadcenter (catálogo, brochuras,...)**

[www.siemens.com/sirius/catalogs](http://www.siemens.com/sirius/catalogs)

**Industry Mall (encomendar online)**

<https://mall.industry.siemens.com/mall/pt/pt/Catalog/product?mlfb=3SE2902-0AA20>

**CAX Online Generator**

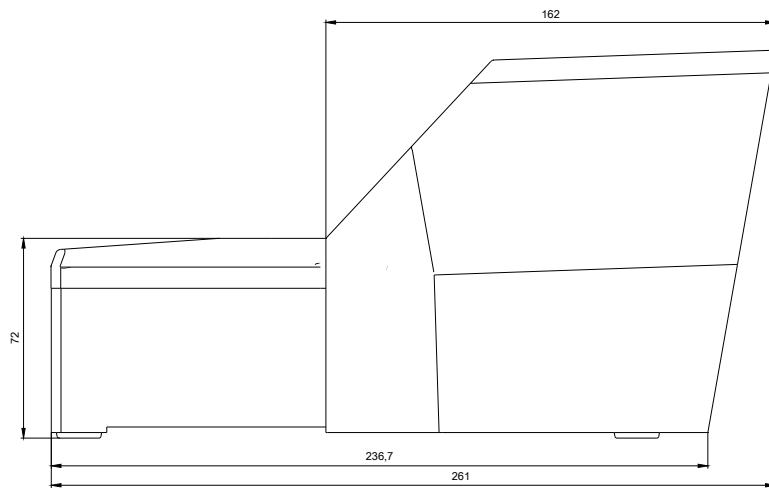
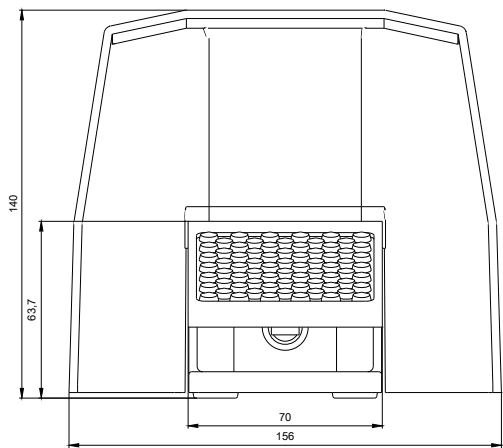
<http://support.automation.siemens.com/WW/CAXorder/default.aspx?lang=en&mlfb=3SE2902-0AA20>

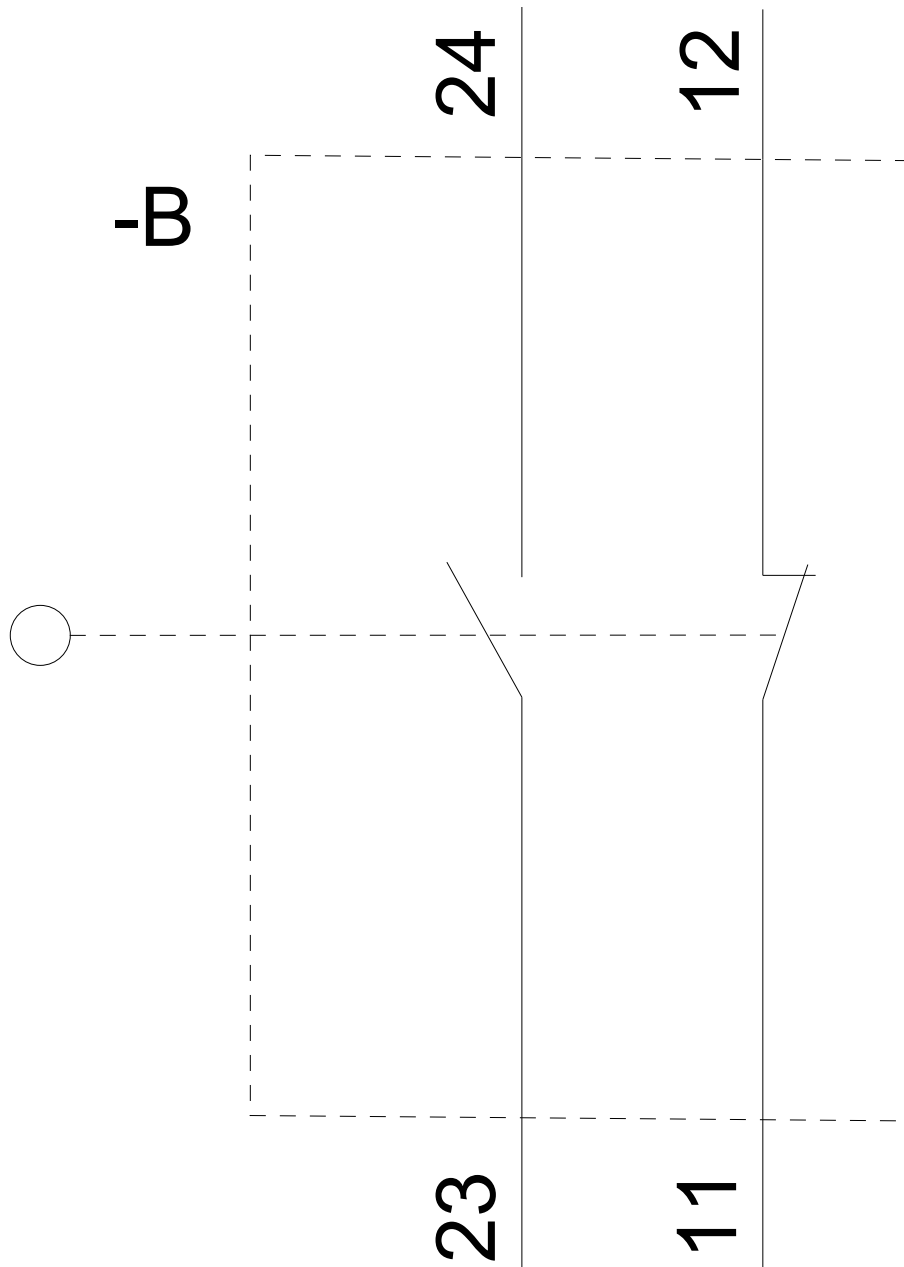
**Service&Support (manuais, manuais de instruções, certificados, curva característica, FAQs,...)**

<https://support.industry.siemens.com/cs/ww/en/ps/3SE2902-0AA20>

**Base de dados das imagens (fotografias do produto,desenhos de medida em 2D, modelos em 3D, esquemas eléctricos, macros EPLAN... )**

[http://www.automation.siemens.com/bilddb/cax\\_de.aspx?mlfb=3SE2902-0AA20&lang=en](http://www.automation.siemens.com/bilddb/cax_de.aspx?mlfb=3SE2902-0AA20&lang=en)





última alteração:

12-09-2019