

disparador de tensão CA 210-240 V, 50/60 Hz, 100% ED CA 190-330 V, 50/60 Hz, 5 s TF CA 190-330 V, 5 s TF com conexão de terminal de terminal de cabo anular para disjuntor 3RV2



Dados técnicos gerais

Nome da marca do produto	SIRIUS
Designação do produto	dispositivo de disparo de tensão
Tamanho do interruptor de potência	S00, S0, S2, S3
Aptidão para utilização	disjuntor do motor
Classe de protecção IP na parte frontal	IP20
Versão da protecção contra curto-circuito	fusível
Grau de contaminação	3
Tensão de isolamento Valor estipulado	690 V
Tensão de isolamento com grau de sujidade 3 Valor estipulado	690 V
Temperatura ambiente	
<ul style="list-style-type: none"> • durante o armazenamento • durante o funcionamento 	<p>-50 ... +80 °C</p> <p>-20 ... +60 °C</p>
Identificação do meio de produção segundo a DIN 40719 ampliada segundo a norma IEC 204-2 segundo a IEC 750	F
Identificação do meio de produção segundo a DIN EN 61346-2	F

Circuito de corrente secundário	
Número de contactos de abertura para contactos auxiliares ligação instantânea	0
Número de contactos de fecho para contactos auxiliares ligação instantânea	0
Número de contactos de fecho para contactos auxiliares ligação com avanço	0
Número de comutadores dos contactos auxiliares ligação instantânea	0



Circuito de corrente de comando/ ativação	
Tipo de tensão da tensão de alimentação de comando	CA
Frequência da tensão de alimentação de comando	
<ul style="list-style-type: none"> • 1 <ul style="list-style-type: none"> — Valor inicial estipulado — Valor final estipulado 	50 Hz 60 Hz
Tensão de alimentação de comando	
<ul style="list-style-type: none"> • 1 <ul style="list-style-type: none"> — com AC <ul style="list-style-type: none"> — a 50 Hz Valor inicial estipulado — a 50 Hz Valor final estipulado — a 60 Hz Valor final estipulado — a 60 Hz Valor inicial estipulado 	210 V 240 V 240 V 210 V

Montagem/ Fixação/ Dimensões	
Tipo de fixação	fixação de trinquete
Largura	18,5 mm
Altura	90 mm
Profundidade	68 mm

Certificados/Homologações	
Qualificação	CE / UL / CSA

General Product Approval		Declaration of Conformity		Test Certificates
 CSA	 UL		 EG-Konf.	Miscellaneous Type Test Certificates/Test Report

Test Certificates	Shipping Approval				
Special Test Certificate	 ABS	 BUREAU VERITAS	 LRS	 PRS	 RINA

Shipping Approval	other	Railway
 DNV-GL DNVGL.COM/AF	Confirmation  VDE	Vibration and Shock

Outras informações

Information- and Downloadcenter (catálogo, brochuras,...)

<http://www.siemens.com/industrial-controls/catalogs>

Industry Mall (encomendar online)

<https://mall.industry.siemens.com/mall/pt/pt/Catalog/product?mlfb=3RV2902-4DP0>

CAX Online Generator

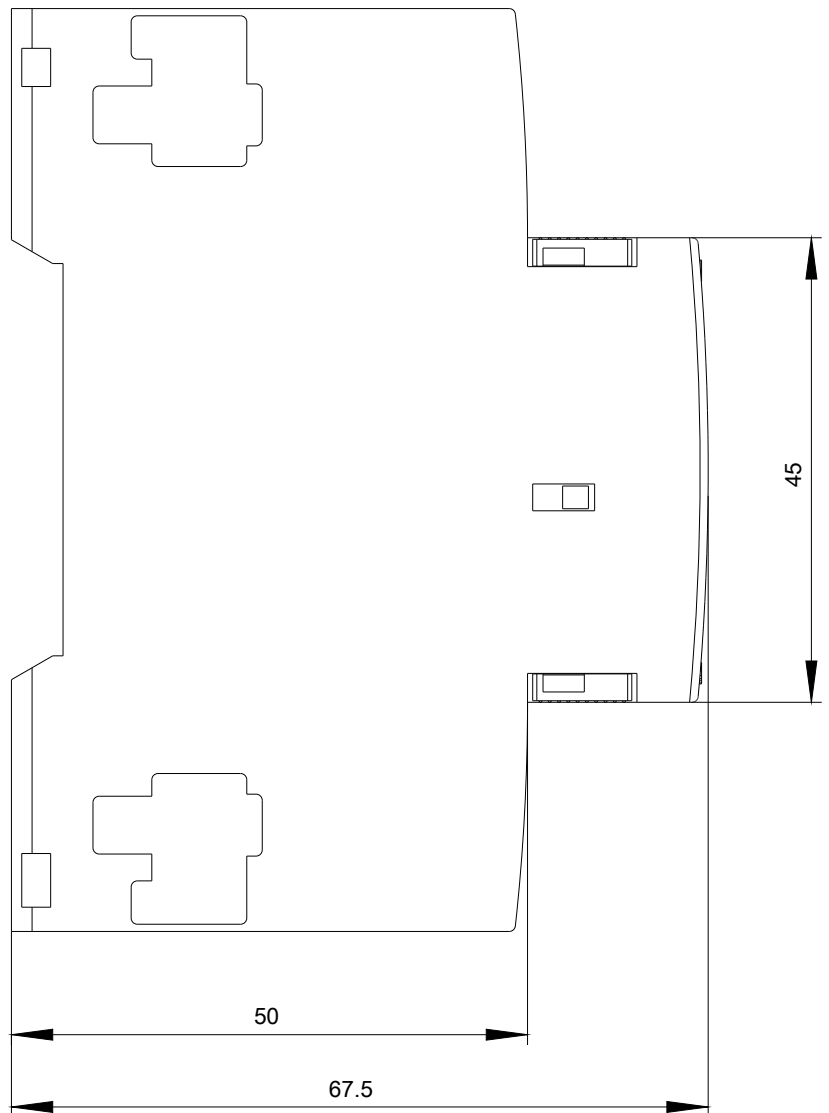
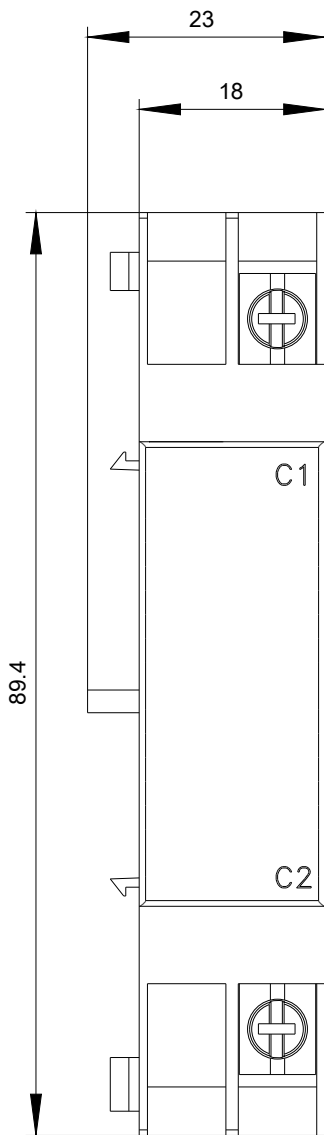
<http://support.automation.siemens.com/WW/CAXorder/default.aspx?lang=en&mlfb=3RV2902-4DP0>

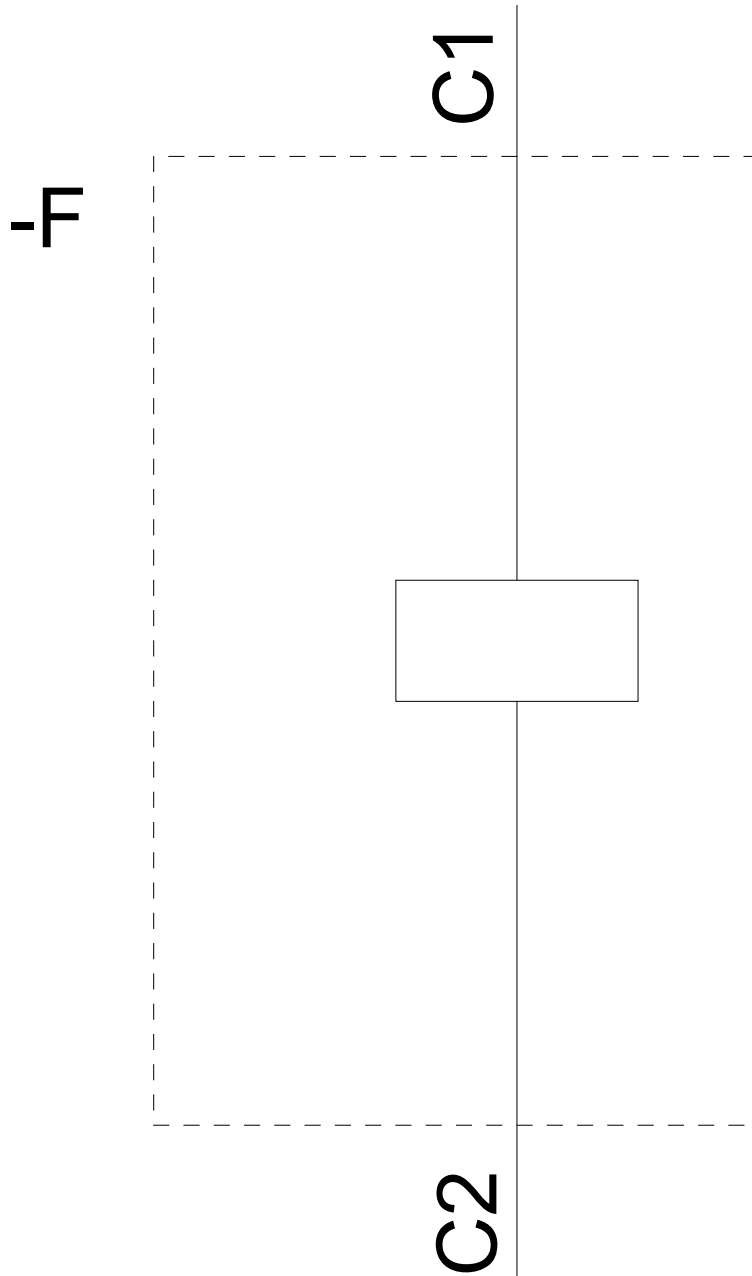
Service&Support (manuais, manuais de instruções, certificados, curva característica, FAQs,...)

<https://support.industry.siemens.com/cs/ww/en/ps/3RV2902-4DP0>

Base de dados das imagens (fotografias do produto,desenhos de medida em 2D, modelos em 3D, esquemas eléctricos, macros EPLAN...)

http://www.automation.siemens.com/bilddb/cax_de.aspx?mlfb=3RV2902-4DP0&lang=en





última alteração:

11-09-2019