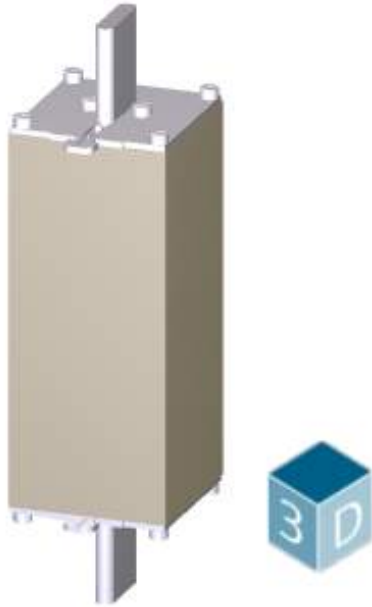


PV fuse link, with blade contacts, NH1XL, In: 80 A, gPV, Un DC: 1500 V, front indicator



Versão	
Nome da marca do produto	SETRON
Designação do produto	Elemento fusível PV
Execução do produto	com contacto de lâmina
Versão do indicador	Sinalizador de identificação frontal
Execução do contacto de comutação	com contacto de lâmina, prateado
Versão do cartucho de fusíveis	Fusível fotovoltaico, formato NH
Dados técnicos gerais	
Tamanho do sistema de fusíveis / segundo a DIN EN 60269-1	NH1XL
Classe de operação do elemento fusível	gPV
Factor de carga de substituição (FC)	1
Tensão de alimentação	
Tipo de tensão	CC
Corrente / com AC / valor estipulado	80 A
Tensão de alimentação	1 500 V
• com DC	
Capacidade de comutação	

Capacidade de comutação corrente	
<ul style="list-style-type: none"> com DC / segundo a IEC 60947-2 / valor estipulado 	30 kA

Dissipação

Potência de perda [W]	25 W
Potência de perda [W]	
<ul style="list-style-type: none"> com valor de corrente estipulado / com AC / com estado de funcionamento quente / por pólo 	25 W
<ul style="list-style-type: none"> máximo 	25 W

Detalhes do produto

Descrição do produto	nenhum fator distintivo
acessório / incluído no volume de fornecimento	com contacto de lâmina

Projeto mecânico

Posição de montagem	Opcional, preferível vertical
---------------------	-------------------------------

Condições ambientais

Temperatura ambiente	-20 ... +50 °C
Categoria ambiental	-20 a +50 com 95% de humidade relativa

Certificados

Indicadores de referência	
<ul style="list-style-type: none"> segundo a DIN EN 61346-2 	F
<ul style="list-style-type: none"> segundo a IEC 81346-2:2009 	F

Declaration of Conformity	other
----------------------------------	--------------

[Miscellaneous](#)



Outras informações

Information- and Downloadcenter (Catalogs, Brochures,...)

<http://www.siemens.com/lowvoltage/catalogs>

Industry Mall (Online ordering system)

<https://mall.industry.siemens.com/mall/pt/pt/Catalog/product?mlfb=3NE1220-5E>

Service&Support (Manuals, Certificates, Characteristics, FAQs,...)

<https://support.industry.siemens.com/cs/ww/pt/ps/3NE1220-5E>

Image database (product images, 2D dimension drawings, 3D models, device circuit diagrams, ...)

http://www.automation.siemens.com/bilddb/cax_en.aspx?mlfb=3NE1220-5E

CAX-Online-Generator

<http://www.siemens.com/cax>

Tender specifications

<http://www.siemens.com/specifications>

