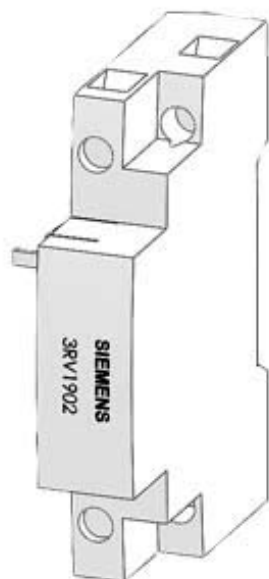


disparador de tensão CA500 V, 50 Hz, 100% ED para disjuntor tamanho S00...S3



Dados técnicos gerais	
Nome da marca do produto	SIRIUS
Designação do produto	dispositivo de disparo de tensão
Tamanho do interruptor de potência	S00, S0, S2, S3
Aptidão para utilização	disjuntor do motor
Classe de protecção IP na parte frontal	IP20
Versão da protecção contra curto-circuito	fusível
Grau de contaminação	3
Tensão de isolamento Valor estipulado	690 V
Tensão de isolamento com grau de sujidade 3 Valor estipulado	690 V
Temperatura ambiente	
<ul style="list-style-type: none"> <li>• durante o armazenamento</li> <li>• durante o funcionamento</li> </ul>	-50 ... +80 °C -20 ... +60 °C
Identificação do meio de produção segundo a DIN 40719 ampliada segundo a norma IEC 204-2 segundo a IEC 750	F
Identificação do meio de produção segundo a DIN EN 61346-2	F

### Circuito de corrente secundário

Número de contactos de abertura para contactos auxiliares ligação instantânea	0
Número de contactos de fecho para contactos auxiliares ligação instantânea	0
Número de contactos de fecho para contactos auxiliares ligação com avanço	0
Número de comutadores dos contactos auxiliares ligação instantânea	0

### Circuito de corrente de comando/ ativação

Tipo de tensão da tensão de alimentação de comando	CA
Frequência da tensão de alimentação de comando	
• 1	
— Valor inicial estipulado	50 Hz
— Valor final estipulado	60 Hz
Tensão de alimentação de comando	
• 1	
— com AC	
— a 50 Hz Valor estipulado	500 V
— a 60 Hz Valor estipulado	500 V

### Montagem/ Fixação/ Dimensões

Tipo de fixação	fixação de trinquete
Largura	18,5 mm
Altura	90 mm
Profundidade	68 mm

### Certificados/Homologações

Qualificação	CE / UL / CSA
--------------	---------------

General Product Approval

Test Certificates

Shipping Approval



[Type Test Certificates/Test Report](#)



other

[Confirmation](#)



## Outras informações

**Information- and Downloadcenter (catálogo, brochuras,...)**

<http://www.siemens.com/industrial-controls/catalogs>

**Industry Mall (encomendar online)**

<https://mall.industry.siemens.com/mall/pt/pt/Catalog/product?mfb=3RV1902-1DS0>

**CAX Online Generator**

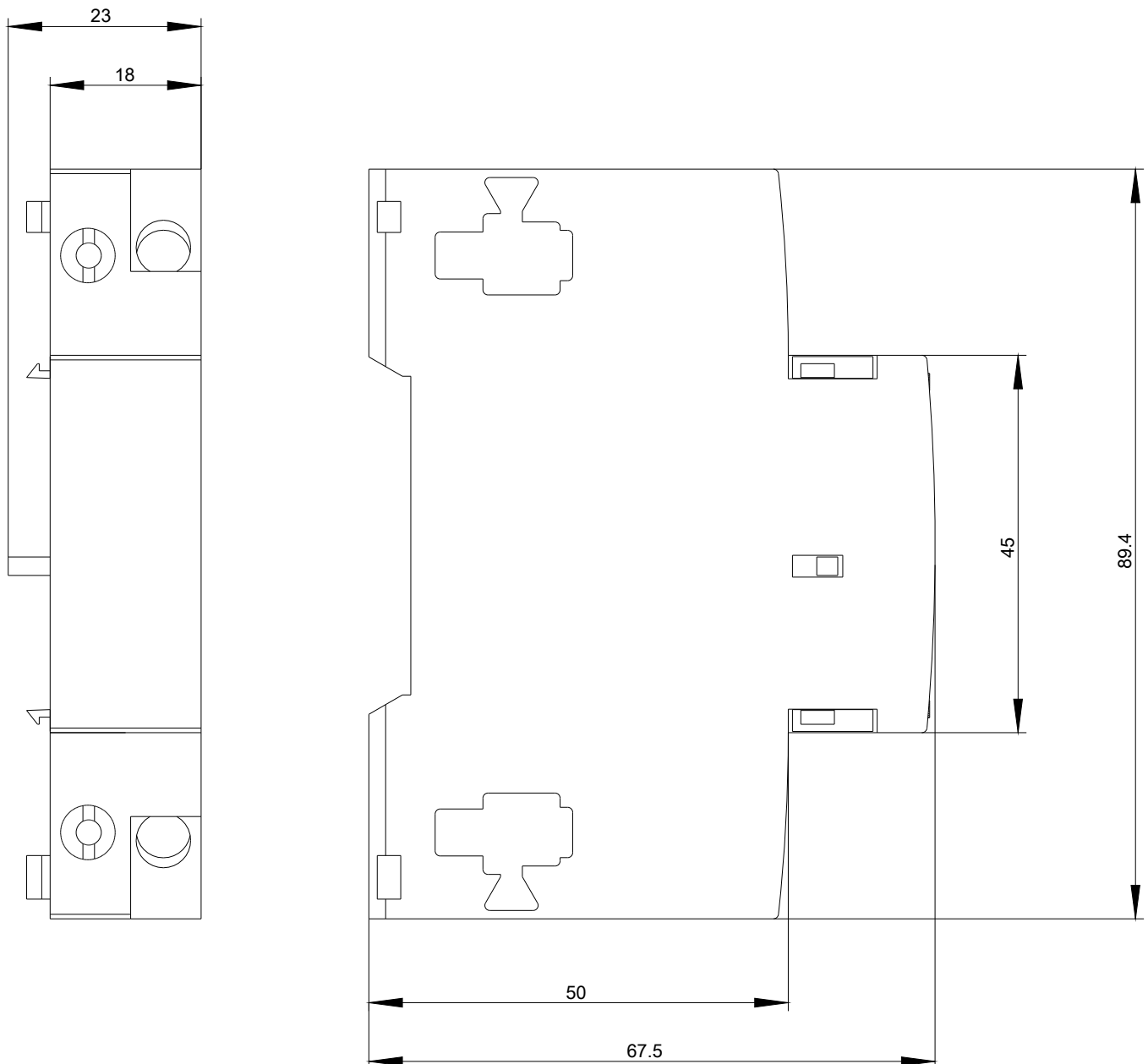
<http://support.automation.siemens.com/WW/CAXorder/default.aspx?lang=en&mfb=3RV1902-1DS0>

**Service&Support (manuais, manuais de instruções, certificados, curva característica, FAQs,...)**

<https://support.industry.siemens.com/cs/ww/en/ps/3RV1902-1DS0>

**Base de dados das imagens (fotografias do produto, desenhos de medida em 2D, modelos em 3D, esquemas eléctricos, macros EPLAN...)**

[http://www.automation.siemens.com/bilddb/cax\\_de.aspx?mfb=3RV1902-1DS0&lang=en](http://www.automation.siemens.com/bilddb/cax_de.aspx?mfb=3RV1902-1DS0&lang=en)



última alteração:

11-09-2019