



Ausschaltverzögerer, DC 24 V, für Hilfs- und Motorschütze 3RT2

Allgemeine technische Daten		
Produkt-Markename		SIRIUS
Produkt-Bezeichnung		Ausschaltverzögerer fuer Schuetz
Baugröße des Schützes		S00, S0
Ausführung des Produkts		Ausschaltverzögerer
Umgebungstemperatur		
• während Lagerung	°C	-40 ... +80
• während Betrieb	°C	-20 ... +60
Berührungsschutz gegen elektrischen Schlag		fingersicher
Produktbestandteil Schutzbeschaltung		Nein
Steuerstromkreis/ Ansteuerung		
Spannungsart der Speisespannung		DC
Speisespannung 1		
• bei DC Bemessungswert	V	24
Einbau/ Befestigung/ Abmessungen		
Einbaulage		beliebig
Befestigungsart		Schraub- und Schnappbefestigung auf Hutschiene 35 mm
Anschlüsse/ Klemmen		
Ausführung des elektrischen Anschlusses für Hilfs- und Steuerstromkreis		Schraubanschluss
Approbationen/ Zertifikate		
allgemeine Produktzulassung	EMV (Elektromagnetische Verträglichkeit)	Konformitätserklärung



[Bestätigungen](#)



Konformitätserklärung	Prüfbescheinigungen	Marine / Schiffbau	Sonstige
-----------------------	---------------------	--------------------	----------

[UK-Konformitätserklärung](#)

[Typprüfbescheinigung/Werkzeugzeugnis](#)



[Bestätigungen](#)



Weitere Informationen

Information- and Downloadcenter (Kataloge, Broschüren,...)

<https://www.siemens.de/ic10>

Industry Mall (Online-Bestellsystem)

<https://mall.industry.siemens.com/mall/de/de/Catalog/product?mlfb=3RT2916-2BE01>

CAX-Online-Generator

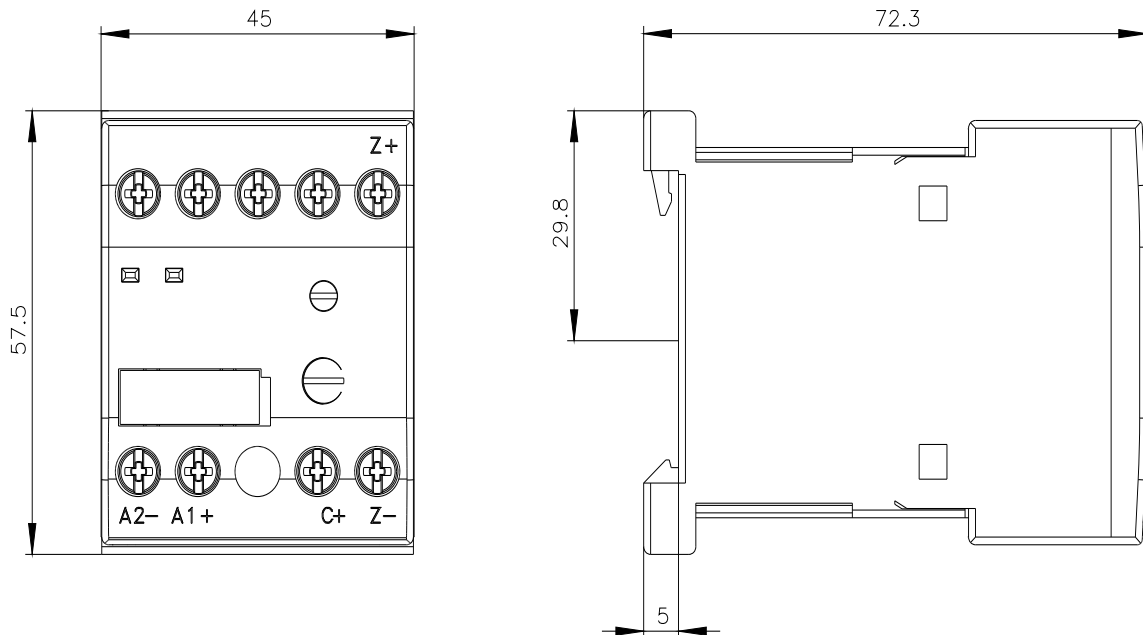
<http://support.automation.siemens.com/WW/CAXorder/default.aspx?lang=de&mlfb=3RT2916-2BE01>

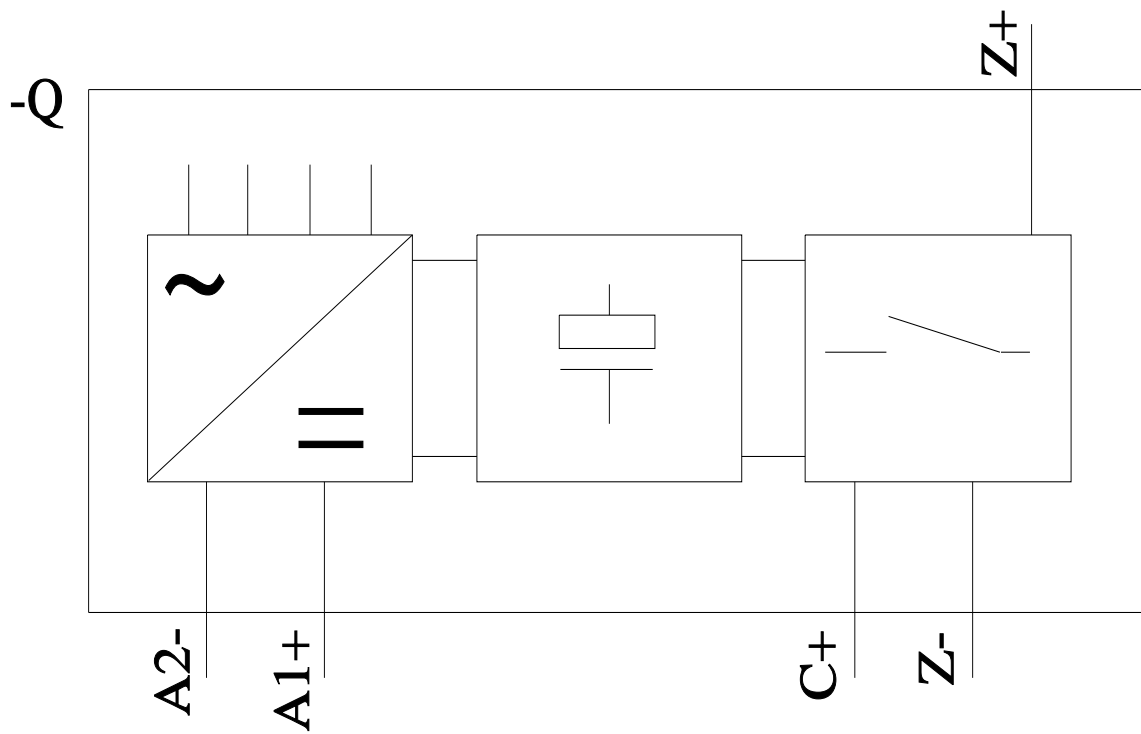
Service&Support (Handbücher, Betriebsanleitungen, Zertifikate, Kennlinien, FAQs,...)

<https://support.industry.siemens.com/cs/ww/de/ps/3RT2916-2BE01>

Bilddatenbank (Produktfotos, 2D-Maßzeichnungen, 3D-Modelle, Geräteschaltpläne, EPLAN Makros, ...)

http://www.automation.siemens.com/bilddb/cax_de.aspx?mlfb=3RT2916-2BE01&lang=de





letzte Änderung:

18.01.2021 [↗](#)