

Residual current operated circuit breaker, 2-pole, Type AC, In: 63 A, 30 mA, Un AC: 24-125 V



Versão	
Nome da marca do produto	SENTRON
Designação do produto	Disjuntor diferencial
Execução do produto	sem retardo
Variante de produto	Un AC: 24-125V
Dados técnicos gerais	
Quantidade de pólos	2
Tamanho para aparelhos de montagem da instalação / segundo a DIN 43880	1
Ligação à terra de protecção contra choque eléctrico	com protecção da mão
Resistência da corrente a curto-circuitos	10 kA
Interruptor de potência / tipo base	5SV4
durabilidade mecânica (ciclos de operação) / típico	10 000
Função de comutação / com pequeno atraso	Não
Categoria de sobretensão	III
Tensão de alimentação	
Corrente / com AC / valor estipulado	63 A

• Tensão de alimentação / para dispositivo de teste / mínimo	24 V
• valor estipulado	50 Hz

### Classe de proteção

Classe de protecção IP	IP20, com montagem em quadros elétricos, com condutores ligados
------------------------	---

### Capacidade de comutação

Capacidade de comutação corrente / segundo a IEC 61008-1 / valor estipulado	0,8 kA
---	--------

### Dissipação

Potência de perda [W] / com valor de corrente estipulado / com AC / com estado de funcionamento quente / por pólo	5,3 W
---	-------

### Eletricidade

Corrente diferencial de disparo / valor estipulado	30 mA
• Corrente atribuída $I_n$ / IEC, DIN/VDE / em 40 Cel	63 A
• Corrente nominal $I_n$ / IEC, DIN/VDE / com 45 Cel	63 A
• Corrente atribuída $I_n$ / IEC, DIN/VDE / em 50 Cel	63 A
• Corrente nominal $I_n$ / IEC, DIN/VDE / com 55 Cel	63 A
• Corrente atribuída $I_n$ / IEC, DIN/VDE / em 60 Cel	63 A
• Corrente nominal $I_n$ / IEC, DIN/VDE / com 65 Cel	56,96 A
• Corrente atribuída $I_n$ / IEC, DIN/VDE / em 70 Cel	48,19 A
Tipo de corrente de fuga	c.a.
Valor de $I_2t$ / permitido	110 000 A <sup>2</sup> ·s
Frequência de funcionamento	50 Hz

### Detalhes do produto

Característica do produto / sem silicone	Sim
Expansão do produto / montável / Dispositivos adicionais	Sim

### Conexões

Secção de condutor conectável	
• unifilar	0,75 ... 35 mm <sup>2</sup>
• polifilar	0,75 ... 35 mm <sup>2</sup>
Binário de aperto / no caso de ligação com parafuso	2,5 ... 3 N·m
Posição / do cabo de ligação à rede	em cima ou embaixo

## Projeto mecânico

Altura	90 mm
Largura	36 mm
Profundidade	70 mm
Profundidade da montagem	70 mm
Número de unidades modulares de largura	2
Tipo de fixação	Calha DIN (REG)
Posição de montagem	de forma arbitrária
Peso líquido	200 g

## Condições ambientais

Temperatura ambiente	-25 ... +45 °C
• durante o armazenamento	-40 ... +75 °C

## Certificados

Indicadores de referência	
• segundo a DIN EN 61346-2	F
• segundo a IEC 81346-2:2009	F

General Product Approval	Declaration of Conformity	other	Railway
--------------------------	---------------------------	-------	---------

[Miscellaneous](#)



EG-Konf.

[Miscellaneous](#)

[Vibration and Shock](#)

[Confirmation](#)

## Outras informações

### Information- and Downloadcenter (Catalogs, Brochures,...)

<http://www.siemens.com/lowvoltage/catalogs>

### Industry Mall (Online ordering system)

<https://mall.industry.siemens.com/mall/pt/pt/Catalog/product?mlfb=5SV4316-0KK13>

### Service&Support (Manuals, Certificates, Characteristics, FAQs,...)

<https://support.industry.siemens.com/cs/ww/pt/ps/5SV4316-0KK13>

### Image database (product images, 2D dimension drawings, 3D models, device circuit diagrams, ...)

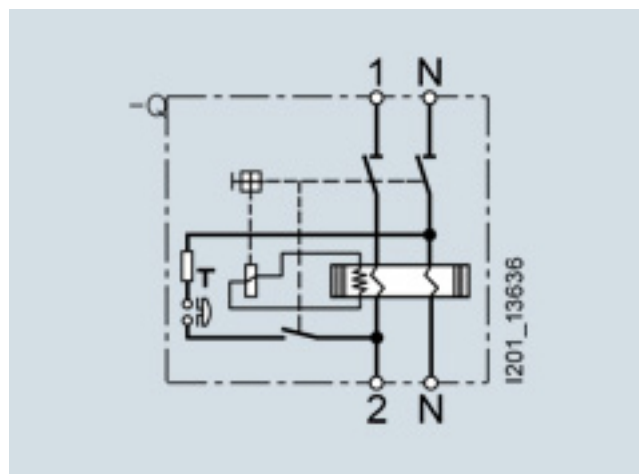
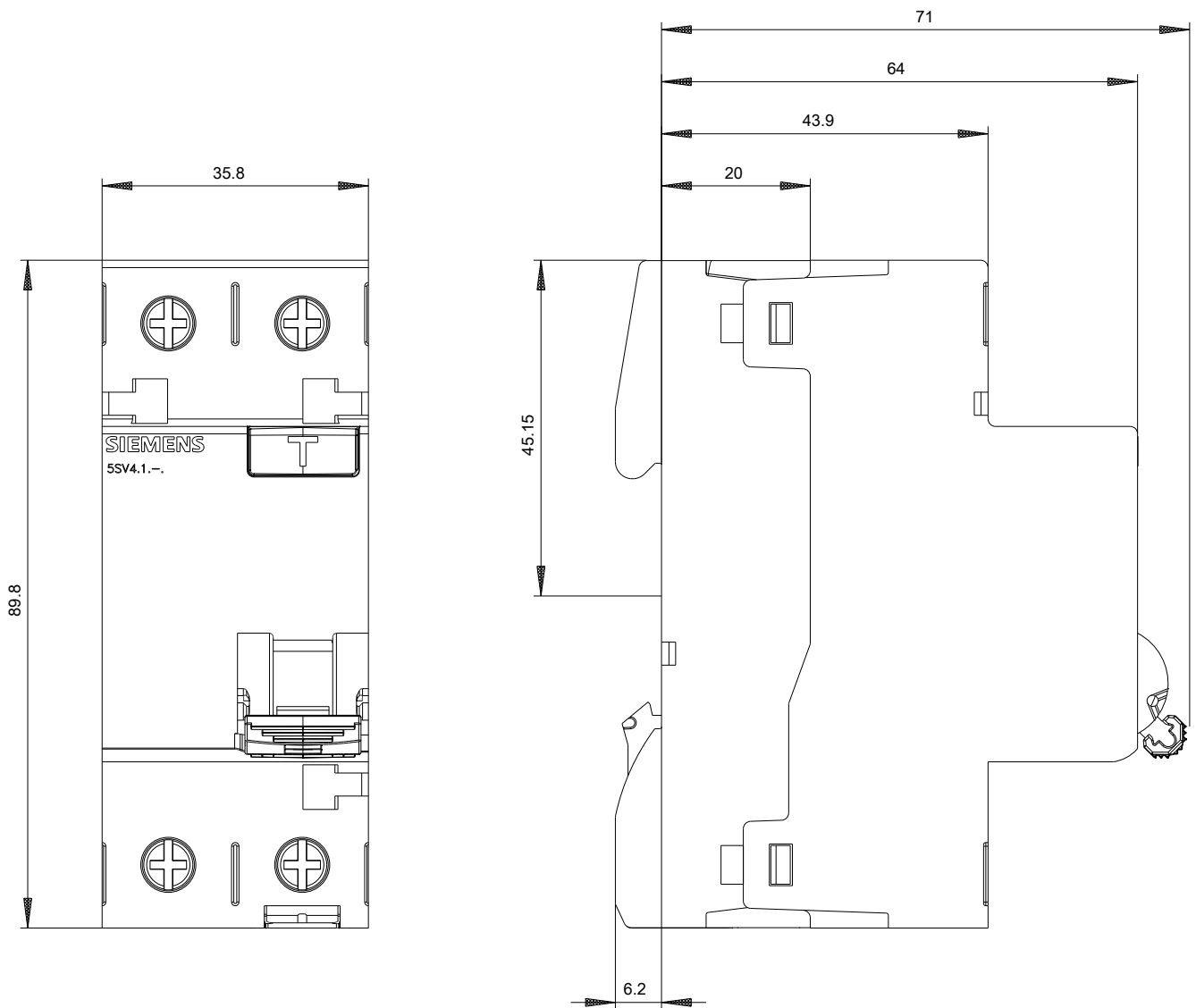
[http://www.automation.siemens.com/bilddb/cax\\_en.aspx?mlfb=5SV4316-0KK13](http://www.automation.siemens.com/bilddb/cax_en.aspx?mlfb=5SV4316-0KK13)

### CAX-Online-Generator

<http://www.siemens.com/cax>

### Tender specifications

<http://www.siemens.com/specifications>



-CB





