

Residual current operated circuit breaker, 4-pole, Type AC, In: 63 A, 300 mA, Un AC: 400 V, N left



Versão	
Nome da marca do produto	SENTRON
Designação do produto	Disjuntor diferencial
Execução do produto	sem retardo
Variante de produto	N esquerda

Dados técnicos gerais	
Quantidade de pólos	4
Tamanho para aparelhos de montagem da instalação / segundo a DIN 43880	1
Ligação à terra de protecção contra choque eléctrico	com protecção da mão
Resistência da corrente a curto-circuitos	10 kA
Interruptor de potência / tipo base	5SV4
durabilidade mecânica (ciclos de operação) / típico	10 000
Função de comutação / com pequeno atraso	Não
Categoria de sobretensão	III

Tensão de alimentação	
Corrente / com AC / valor estipulado	63 A

• Tensão de alimentação / com AC / valor estipulado	230/400 V
• Tensão de alimentação / para dispositivo de teste / mínimo	100 V
• valor estipulado	50 Hz

### Classe de protecção

Classe de protecção IP	IP20, com montagem em quadros eléctricos, com condutores ligados
------------------------	--

### Capacidade de comutação

Capacidade de comutação corrente / segundo a IEC 61008-1 / valor estipulado	0,8 kA
---	--------

### Dissipação

Potência de perda [W] / com valor de corrente estipulado / com AC / com estado de funcionamento quente / por pólo	3,9 W
---	-------

### Eletricidade

Corrente diferencial de disparo / valor estipulado	300 mA
• Corrente atribuída $I_n$ / IEC, DIN/VDE / em 40 Cel	63 A
• Corrente nominal $I_n$ / IEC, DIN/VDE / com 45 Cel	63 A
• Corrente atribuída $I_n$ / IEC, DIN/VDE / em 50 Cel	63 A
• Corrente nominal $I_n$ / IEC, DIN/VDE / com 55 Cel	63 A
• Corrente atribuída $I_n$ / IEC, DIN/VDE / em 60 Cel	63 A
• Corrente nominal $I_n$ / IEC, DIN/VDE / com 65 Cel	57,35 A
• Corrente atribuída $I_n$ / IEC, DIN/VDE / em 70 Cel	48,84 A

Tipo de corrente de fuga	c.a.
Valor de $I^2t$ / permitido	110 000 A <sup>2</sup> ·s
Frequência de funcionamento	50 Hz

### Detalhes do produto

Característica do produto / sem silicone	Sim
Expansão do produto / montável / Dispositivos adicionais	Sim

### Conexões

Secção de condutor conectável	
• unifilar	0,75 ... 35 mm <sup>2</sup>
• polifilar	0,75 ... 35 mm <sup>2</sup>

Binário de aperto / no caso de ligação com parafuso	2,5 ... 3 N·m
Posição / do cabo de ligação à rede	em cima ou embaixo

### Projeto mecânico

Altura	90 mm
Largura	72 mm
Profundidade	70 mm
Profundidade da montagem	70 mm
Número de unidades modulares de largura	4
Tipo de fixação	Calha DIN (REG)
Posição de montagem	de forma arbitrária

### Condições ambientais

Temperatura ambiente	-25 ... +45 °C
• durante o armazenamento	-40 ... +75 °C

### Certificados

Indicadores de referência	
• segundo a DIN EN 61346-2	F
• segundo a IEC 81346-2:2009	F

<b>General Product Approval</b>	<b>Declaration of Conformity</b>	<b>other</b>	<b>Railway</b>
---------------------------------	----------------------------------	--------------	----------------



CCC

[Miscellaneous](#)



EG-Konf.

[Miscellaneous](#)

[Vibration and Shock](#)

[Confirmation](#)

### Outras informações

#### Information- and Downloadcenter (Catalogs, Brochures,...)

<http://www.siemens.com/lowvoltage/catalogs>

#### Industry Mall (Online ordering system)

<https://mall.industry.siemens.com/mall/pt/pt/Catalog/product?mlfb=5SV4646-0KL>

#### Service&Support (Manuals, Certificates, Characteristics, FAQs,...)

<https://support.industry.siemens.com/cs/ww/pt/ps/5SV4646-0KL>

#### Image database (product images, 2D dimension drawings, 3D models, device circuit diagrams, ...)

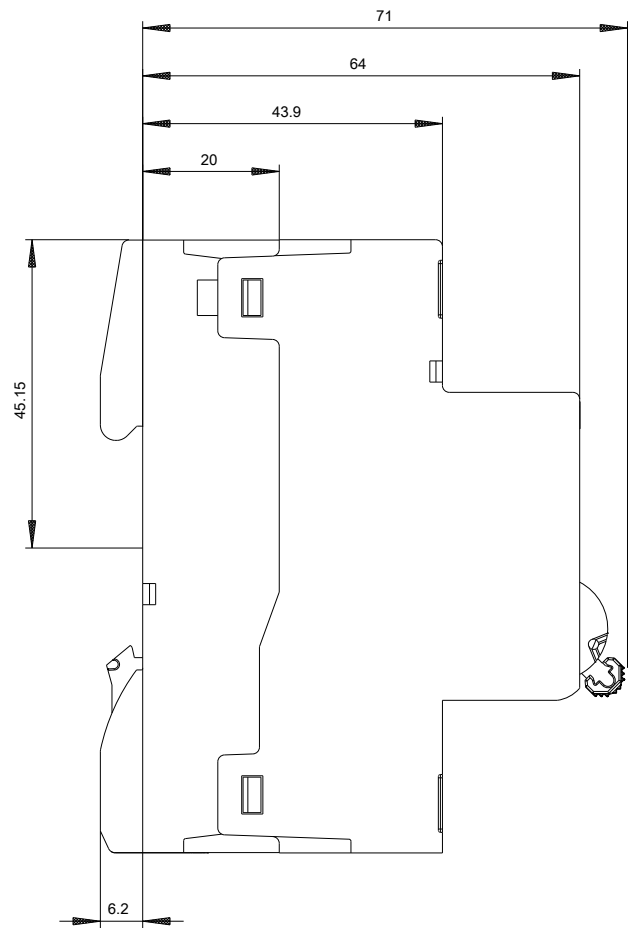
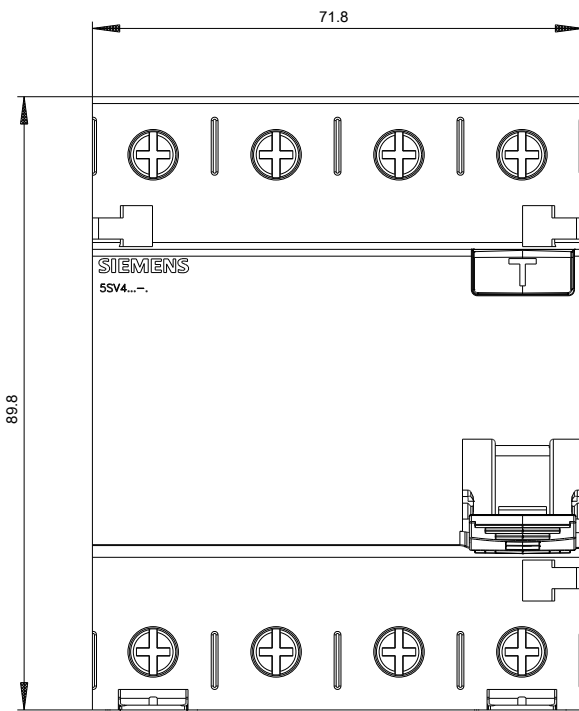
[http://www.automation.siemens.com/bilddb/cax\\_en.aspx?mlfb=5SV4646-0KL](http://www.automation.siemens.com/bilddb/cax_en.aspx?mlfb=5SV4646-0KL)

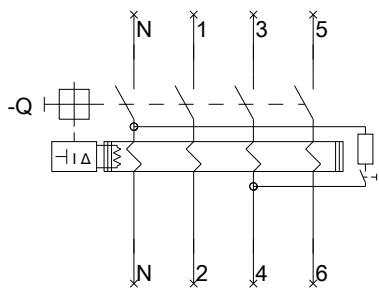
#### CAX-Online-Generator

<http://www.siemens.com/cax>

#### Tender specifications

<http://www.siemens.com/specifications>





Siemens

5SV(3,4)

Format / Size: Hyt

-CB

