

comutador de barras cruzadas, 22 mm, redondo, plástico com anel frontal metálico, preto, 2 posições de comutação, horizontal, tecla com retorno, com bloqueio mecânico



Nome da marca do produto	SIRIUS ACT
Designação do produto	Comutador de coordenadas
Execução do produto	Elemento de acionamento / sinalização
Designação do tipo de produto	3SU1

### Actuador

Execução do elemento de accionamento	com bloqueio mecânico
Modo de funcionamento do elemento de accionamento	a pressionar
Direcção do accionamento	horizontal
Cor	preto
<ul style="list-style-type: none"> <li>do elemento de accionamento</li> </ul>	preto
material do elemento de accionamento	plástico
Forma do elemento de accionamento	manuseamento prolongado
diâmetro exterior do elemento de accionamento	30,5 mm
Tipo de desbloqueamento	desbloqueamento de pressão
Número de posições de comutação	2
Ângulo máximo de deflexão [°]	30°

### Anel frontal

Componente do produto Anel frontal	Sim
------------------------------------	-----

Versão do anel frontal	elevado
material do anel frontal	Metal mate
Cor do anel frontal	cinzento areado

### Dados técnicos gerais

Classe de protecção IP	IP65, IP67
Tipo de protecção NEMA	NEMA 1, 2, 3, 3R, 4, 4X, 12, 13
Resistência ao choque <ul style="list-style-type: none"> <li>segundo a IEC 60068-2-27</li> <li>para aplicações de vias segundo a DIN EN 61373</li> </ul>	Meia onda sinusoidal de 50g / 11 ms categoria 1, classe B
Frequência de comutação máximo	3 600 1/h
durabilidade mecânica (ciclos de operação) <ul style="list-style-type: none"> <li>como vida útil por direcção do accionamento típico</li> </ul>	500 000
Indicadores de referência segundo a IEC 81346-2:2009	S
Indicadores de referência segundo a DIN EN 61346-2	S

### Segurança

Valor B10 <ul style="list-style-type: none"> <li>em caso de taxa de exigência elevada segundo SN 31920</li> </ul>	250 000
Percentagem das falhas potencialmente perigosas <ul style="list-style-type: none"> <li>com taxa de exigência baixa segundo SN 31920</li> <li>em caso de taxa de exigência elevada segundo SN 31920</li> </ul>	20 % 20 %
Taxa de avaria [valor FIT] <ul style="list-style-type: none"> <li>com taxa de exigência baixa segundo SN 31920</li> </ul>	100 FIT
Valor T1 para intervalo de teste de verificação ou tempo de duração segundo a IEC 61508	20 y

### Condições ambientais





Temperatura ambiente <ul style="list-style-type: none"> <li>durante o funcionamento</li> <li>durante o armazenamento</li> </ul>	-25 ... +70 °C -40 ... +80 °C
Categoria ambiental durante o funcionamento segundo a IEC 60721	3M6, 3S2, 3B2, 3C3, 3K6 (com humidade relativa do ar de 10 ... 95%)

### Montagem/ Fixação/ Dimensões

Altura	30,5 mm
Largura	30,5 mm
Forma da abertura de montagem	redondo
Diâmetro de montagem	22,3 mm

Tolerância positiva do diâmetro de montagem	0,4 mm
Altura de montagem	75,6 mm
Largura de montagem	30,5 mm
Profundidade da montagem	25,5 mm

## Certificados/Homologações

General Product Approval		Declaration of Conformity		Test Certificates
 CSA	 UL		 EG-Konf.	<a href="#">Miscellaneous</a> <a href="#">Type Test Certificates/Test Report</a>

## Marine / Shipping



## other

[Confirmation](#)

## Outras informações

**Information- and Downloadcenter (catálogo, brochuras,...)**

<http://www.siemens.com/industrial-controls/catalogs>

**Industry Mall (encomendar online)**

<https://mall.industry.siemens.com/mall/pt/pt/Catalog/product?mlfb=3SU1030-7BC10-0AA0>

**CAX Online Generator**

<http://support.automation.siemens.com/WW/CAXorder/default.aspx?lang=en&mlfb=3SU1030-7BC10-0AA0>

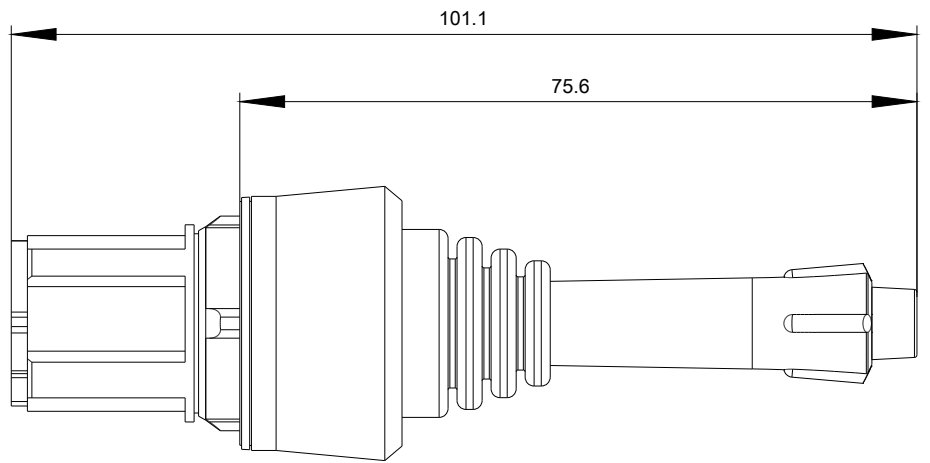
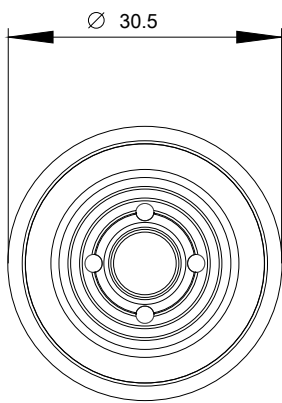
**Service&Support (manuais, manuais de instruções, certificados, curva característica, FAQs,...)**

<https://support.industry.siemens.com/cs/ww/en/ps/3SU1030-7BC10-0AA0>

**Base de dados das imagens (fotografias do produto,desenhos de medida em 2D, modelos em 3D, esquemas eléctricos,**

**macros EPLAN... )**

[http://www.automation.siemens.com/bilddb/cax\\_de.aspx?mlfb=3SU1030-7BC10-0AA0&lang=en](http://www.automation.siemens.com/bilddb/cax_de.aspx?mlfb=3SU1030-7BC10-0AA0&lang=en)



última alteração:

25-07-2019