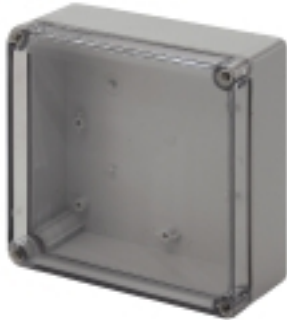


**MPC (корпус из поликарбоната, пустой)
MPC 17/17/07 trsp**

Weidmüller Interface GmbH & Co. KG
Klingenbergstraße 16
D-32758 Detmold
Germany
Fon: +49 5231 14-0
Fax: +49 5231 14-292083
www.weidmueller.com



Корпуса из поликарбоната малых и средних размеров
Серия корпусов MPC из поликарбоната
особенно подходит для установки электрических,
электромеханических и пневматических устройств,
а также печатных плат. Корпуса находят применение
в условиях повышенных требований к механической
прочности и химической стойкости.

Отличительные особенности:

- 9 размеров в 2 исполнениях
- серая или прозрачная крышка
- крышка с отверстиями для пломбирования
- монтажные отверстия вне области уплотнения и
крепежная резьба для монтажных реек, монтажных
пластин и печатных плат

• обширный ассортимент аксессуаров
Weidmüller производит и поставляет корпуса, по
заказу клиентов, полностью укомплектованные
клеммами и кабельными вводами.

Общие данные заказа

Тип	MPC 17/17/07 trsp
Номер для заказа	9535380000
Исполнение	MPC (корпус из поликарбоната, пустой), Пустой корпус, Высота: 175 мм, Ширина: 175 мм, Глубина: 75 мм, Материал: Поликарбонат, Светло-серый, прозрачный
GTIN (EAN)	4032248009251
Норма упаковки (VPE)	1 Шт.

**MPC (корпус из поликарбоната, пустой)
MPC 17/17/07 trsp**

Weidmüller Interface GmbH & Co. KG
 Klingenbergstraße 16
 D-32758 Detmold
 Germany
 Fon: +49 5231 14-0
 Fax: +49 5231 14-292083
 www.weidmueller.com

Технические данные**Размеры и массы**

Ширина	175 мм	Ширина (в дюймах)	6,89 inch
Высота	175 мм	Высота (в дюймах)	6,89 inch
Глубина	75 мм	Глубина (дюймов)	2,953 inch
Масса	461 g	Масса нетто	478 g

Кабельный ввод справа

M12	6	M16	4
-----	---	-----	---

Монтаж вертикальный

WDU 10 / ZDU 10	1x11	WDU 2,5 / ZDU 2,5 / IDU 2,5	1x22
WDU 4 / ZDU 4	1x19	WDU 6 / ZDU 6	1x14

Монтаж горизонтальный

WDU 10 / ZDU 10	1x11	WDU 2,5 / ZDU 2,5 / IDU 2,5	1x22
WDU 4 / ZDU 4	1x19	WDU 6 / ZDU 6	1x14

Общие данные

Момент затяжки для винтов крышки	0,8 Nm	Применение	Строение, Транспорт, Производство упаковки, Инженерные системы
Материал	Поликарбонат	Уплотняющий материал	Полиуретан
Рабочая температура, мин.	-50 °C	Рабочая температура, макс.	130 °C
Вид защиты	IP66, IP67	Крепление корпуса	Отверстия 4,5 мм
Прикрепление крышки	4 винта с крестообразным шлицем, полиамид	Монтажное крепление	с помощью самонарезающих винтов

Общие данные - аксессуары

Материал	Поликарбонат
----------	--------------

Резьбовое соединение сверху / внизу

M12	6	M16	4
M20	4		

Классификация

ETIM 4.0	EC000058	ETIM 5.0	EC000058
ETIM 6.0	EC000261	ETIM30	EC000058
UNSPSC	31-26-15-02	eClass 5.1	27-14-91-07
eClass 6.2	27-14-91-07	eClass 7.1	27-14-91-07
eClass 8.1	27-14-91-07	eClass 9.0	27-18-01-01
eClass 9.1	27-18-92-90		

MPC (корпус из поликарбоната, пустой)
MPC 17/17/07 trsp

Weidmüller Interface GmbH & Co. KG
Klingenbergstraße 16
D-32758 Detmold
Germany
Fon: +49 5231 14-0
Fax: +49 5231 14-292083
www.weidmueller.com

Технические данные

Сертификаты

Сертификаты



ROHS

Соответствовать

Загрузки

Брошюра / каталог	CAT 5 ENCL 17/18 EN
Технические данные	EPLAN_WSCAD
Технические данные	STEP

**MPC (корпус из поликарбоната, пустой)
MPC 17/17/07 trsp****Weidmüller Interface GmbH & Co. KG**
Klingenbergstraße 16
D-32758 Detmold
Germany
Fon: +49 5231 14-0
Fax: +49 5231 14-292083
www.weidmueller.com**Изображения**