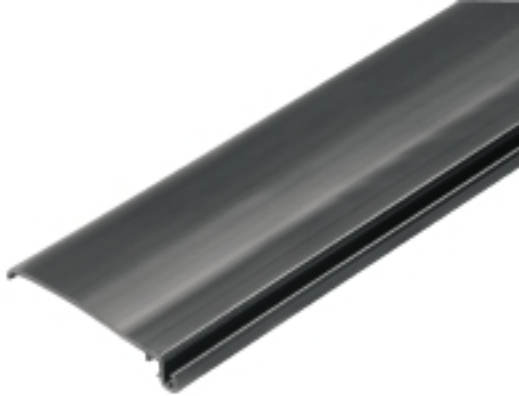


**OMNIMATE Housing — серия CH20M
CH20M BUS-ADP TS 35/750**

Weidmüller Interface GmbH & Co. KG
 Klingenbergstraße 16
 D-32758 Detmold
 Germany
 Fon: +49 5231 14-0
 Fax: +49 5231 14-292083
 www.weidmueller.com

Изображение изделия

Адаптерные модули электропитания для отдельного питания и распределения напряжения питания для преобразователей аналоговых сигналов серий ACT20/MICROSERIES.

Модули питания с монтажной шириной 22,5/ 6,1 мм устанавливаются непосредственно рядом с преобразователями аналоговых сигналов, при этом напряжение питания

24 В DC, по выбору, обеспечивается посредством установки CH20M на монтажную рейку с встроенной шиной (серия ACT20) или просто посредством втычных перемычек ZQV 4N (MICROSERIES).

Кроме того, ACT20-Feed-In-PRO-S обнаруживает ошибки, возникающие в каждом устройстве, установленном на профиле CH20 BUS.

Встроенное реле состояния в случае неисправности посылает обобщенный аварийный сигнал на внешнее устройство управления. Кроме того, к ACT20 Feed-In PRO-S могут быть подключены два сетевых блока питания в качестве первичного и резервного источника питания.

100-процентное резервное питание может быть реализовано с помощью двух установленных на профиле CH20 BUS модулей

Feed- In. Три светодиода осуществляют индикацию состояния электропитания и сообщений о неисправностях.

ACT20M-Feed-In PRO можно применять также во взрывоопасных зонах Ex зона 2/ группа 2.

Общие данные заказа

Тип	CH20M BUS-ADP TS 35/750
Номер для заказа	1248270000
Исполнение	OMNIMATE Housing — серия CH20M, Длина: 750 mm, Ширина: 39.5 mm
GTIN (EAN)	4050118052985
Норма упаковки (VPE)	5 Шт.

**OMNIMATE Housing — серия CH20M
CH20M BUS-ADP TS 35/750**

Weidmüller Interface GmbH & Co. KG
 Klingenbergstraße 16
 D-32758 Detmold
 Germany
 Fon: +49 5231 14-0
 Fax: +49 5231 14-292083
 www.weidmueller.com

Технические данные**Размеры и массы**

Длина	750 мм	Длина (в дюймах)	29,528 inch
Ширина	39,5 мм	Ширина (в дюймах)	1,555 inch
Высота	7 мм	Высота (в дюймах)	0,276 inch
Масса нетто	64 g		

Температуры

Рабочая температура, макс.	85 °C	Рабочая температура, мин.	-50 °C
Температура хранения, макс.	85 °C	Температура хранения, мин.	-40 °C
Температурный диапазон монтажа, мин.	-25 °C	Температурный диапазон монтажа, макс.	85 °C

Классификация

ETIM 5.0	EC001031	ETIM 6.0	EC001031
eClass 6.2	27-18-08-02	eClass 7.1	27-18-27-02
eClass 8.1	27-18-27-02	eClass 9.0	27-18-27-90
eClass 9.1	27-18-27-90		

Сертификаты

ROHS	Соответствовать
------	-----------------

Загрузки

Брошюра / каталог	FL ANALO.SIGN.CONV.EN MB DEVICE MANUF.EN CAT 4.1 ELECTR 16/17.EN CAT 2 PORTFOLIOGUIDE EN FL MACHINE SAFETY EN FL 72H SAMPLE SER EN PO OMNIMATE EN
Технические данные	EPLAN