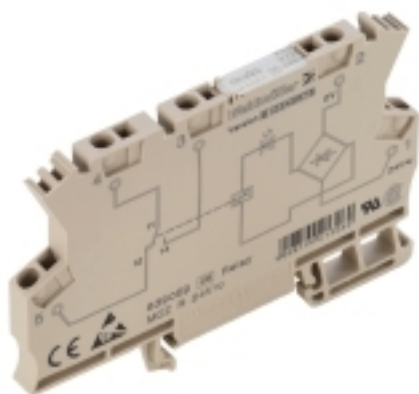


MCZ-SERIES
MCZ R 120VAC

Weidmüller Interface GmbH & Co. KG
Klingenbergstraße 16
D-32758 Detmold
Germany
Fon: +49 5231 14-0
Fax: +49 5231 14-292083
www.weidmueller.com

Изображение изделия**Изображение аналогичное**

Имея монтажную ширину 6 мм, релейный модуль MCZ R относится к самым узким устройствам такого рода. Он имеет следующие отличительные характеристики:

- Пружинное соединение
- Встроенная перемычка на входе и выходе

Поперечное сечение зажимаемого провода составляет 0,5...1,5 мм².

Общие данные заказа

Тип	MCZ R 120VAC
Номер для заказа	8420880000
Исполнение	MCZ-SERIES, Релейный модуль, Количество контактов: 1 Переключающий контакт AgSnO, Номинальное напряжение: 120 В (AC) -15 % / +10 %, Ток: 6 А, Пружинное соединение
GTIN (EAN)	4008190227036
Норма упаковки (VPE)	10 Шт.

MCZ-SERIES
MCZ R 120VAC

Weidmüller Interface GmbH & Co. KG
 Klingenbergstraße 16
 D-32758 Detmold
 Germany
 Fon: +49 5231 14-0
 Fax: +49 5231 14-292083
 www.weidmueller.com

Технические данные**Размеры и массы**

Ширина	6,1 мм	Ширина (в дюймах)	0,24 inch
Высота	91 мм	Высота (в дюймах)	3,583 inch
Глубина	63,2 мм	Глубина (дюймов)	2,488 inch
Масса нетто	24,8 g		

Температуры

Влажность	Отн. влажность 5–93 %, T _u = 40 °C, без образования конденсата	Рабочая температура, макс.	50 °C
Рабочая температура, мин.	-25 °C	Температура хранения, макс.	60 °C
Температура хранения, мин.	-40 °C	Рабочая температура	-25 °C...50 °C
Температура хранения	-40 °C...60 °C		

Экологическое соответствие изделия

REACH SVHC	Lead 7439-92-1
------------	----------------

Расчетные данные UL

Сертификат № (cURus)	E141197
----------------------	---------

Вход

Номинальное управляющее напряжение	120 V AC + 10 % / - 15 %	Номинальный ток, AC	7 mA
Мощность удержания	0,85 VA	Напряжение срабатывания / отпускания, тип.	85 V / 17 V AC
Ток срабатывания / отпускания, тип.	4 mA / 1.3 mA AC	Индикация состояния	Зеленый светодиод
Схема защиты	Компонент RC, Выпрям. тока		

Выход

Номинальное напряжение переключения	250 V AC	Макс. коммутируемое напряжение, AC	250 V
Коммутационное перенапряжение пост. тока, макс.	250 V	Ток	6 A
Пусковой ток	0,25	Переключающая способность перем. напряжения (резистивная), макс.	1500 VA
Переключающая способность пост. напряжения (резистивная), макс.	144 W @ 24 V	Задержка включения	< 17 мкс
Задержка выключения	< 35 мс	Мин. коммутационная способность	1 mA @ 24 V, 10 mA @ 10 V, 100 mA @ 5 V
Макс. частота коммутации при номинальной нагрузке	0,1 Hz		

Данные о контактах

Тип контакта	1 Переключающий контакт (AgSnO)	Срок службы	10*10 ⁶ коммутаций
--------------	---------------------------------	-------------	-------------------------------

MCZ-SERIES
MCZ R 120VAC

Weidmüller Interface GmbH & Co. KG
 Klingenbergstraße 16
 D-32758 Detmold
 Germany
 Fon: +49 5231 14-0
 Fax: +49 5231 14-292083
 www.weidmueller.com

Технические данные**Общие данные**

Исполнение	с одной стороны открыт	Рейка	TS 35
Кнопка проверки	Нет	Механический индикатор положения переключателя	Нет
Открытые страницы	справа	Цветовой код	бежевый
Класс пожаростойкости UL 94	V-0		

Координация изоляции

Номинальное напряжение	300 V	Категория перенапряжения	III
Степень загрязнения	2	Вид защиты	IP20
Диэлектрическая прочность, вход/выход	4 кВ _{эфф.} / 1 с	Расстояние утечки и разделительное расстояние (вход – выход)	≥ 5,5 мм
Электрическая прочность относительно монтажной рейки	4 кВ _{эфф.} / 1 мин.	Импульсное перенапряжение, до	4 кВ (1,2/50 мкс)

Дополнительные сведения о сертификатах / стандартах

Нормы	DIN EN 50178, UL 508	Сертификат № (CSA)	154685-1198742
Сертификат № (cURus)	E141197		

Размеры

Метод проводного соединения	Пружинное соединение	Длина снятия изоляции	Измерительное соединение	8 мм
Диапазон размеров зажимаемых проводников, измерительное соединение,	1,5 mm ²		Диапазон зажима, мин.	0,5 mm ²
Диапазон зажима, макс.	1,5 mm ²	Поперечное сечение подключаемого провода AWG, мин.		AWG 26
Поперечное сечение подключаемого провода AWG, макс.	AWG 16	Сечение подключаемого провода, одножильного, мин.		0,5 mm ²
Сечение подключаемого проводника, однопроволочного, макс.	1,5 mm ²	Сечение подключаемого провода, гибкого, мин.		0,5 mm ²
Сечение подключаемого проводника, тонкопроволочного, макс.	1,5 mm ²	Сечение подключаемого провода, гибкого, мин. (AWG)		AWG 26
Сечение подключаемого провода, гибкого, макс. (AWG)	AWG 16	Сечение соединения проводов, тонкий скрученный с кабельными наконечниками DIN 46228/4, мин.		0,5 mm ²
Сечение соединения проводов, тонкий скрученный с кабельными наконечниками DIN 46228/4, макс.	1,5 mm ²	Сечение подключаемого провода, многожильного, 46228 AEH (DIN 46228-1), макс.		0,5 mm ²
Сечение подключаемого провода, многожильного, 46228 AEH (DIN 46228-1), макс.	1,5 mm ²	Размер лезвия		0,6 x 3,5 мм

Классификация

ETIM 4.0	EC001437	ETIM 5.0	EC001437
ETIM 6.0	EC001437	ETIM30	EC001437
UNSPSC	30-21-19-17	eClass 5.1	27-37-16-01
eClass 6.2	27-37-16-01	eClass 7.1	27-37-16-01
eClass 8.1	27-37-16-01	eClass 9.0	27-37-16-01
eClass 9.1	27-37-16-01		

Информация о продукции

Сведения об изделии	The cable lengths must not exceed 30 m.
---------------------	---

Дата создания 9 августа 2019 г. 1:05:30 CEST

Статус каталога 02.08.2019 / Право на внесение технических изменений сохранено.

MCZ-SERIES
MCZ R 120VAC

Weidmüller Interface GmbH & Co. KG
Klingenbergstraße 16
D-32758 Detmold
Germany
Fon: +49 5231 14-0
Fax: +49 5231 14-292083
www.weidmueller.com

Технические данные**Сертификаты**

Сертификаты



ROHS

Соответствовать

Загрузки

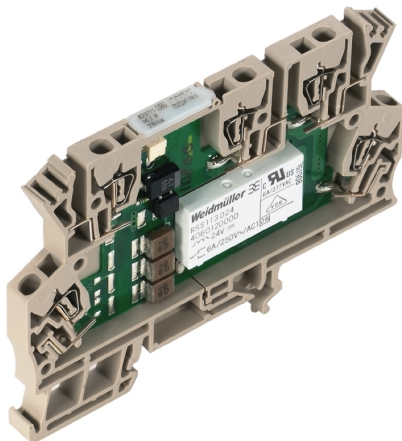
Брошюра / каталог	CAT 4.2 ELECTR 18/19 EN
Одобрение / сертификат / документ о соответствии	DE_PA_5600_160311_004.pdf
Пользовательская документация	Operating Instructions
Технические данные	EPLAN, WSCAD, Zuken E3.S
Технические данные	STEP

MCZ-SERIES MCZ R 120VAC

Weidmüller Interface GmbH & Co. KG
Klingenbergstraße 16
D-32758 Detmold
Germany
Fon: +49 5231 14-0
Fax: +49 5231 14-292083
www.weidmuller.com

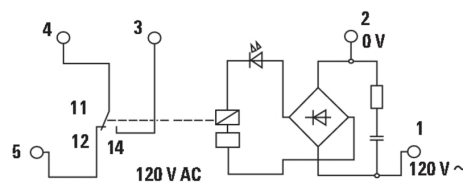
Изображения

Изображение изделия

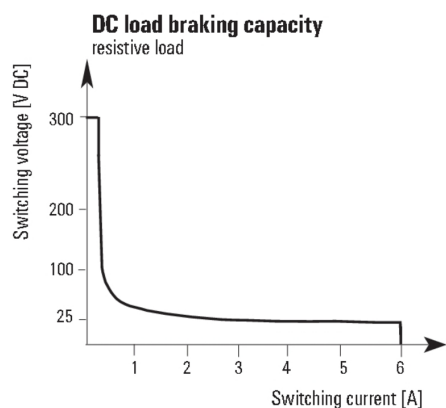


Изображение аналогичное

Схема соединений

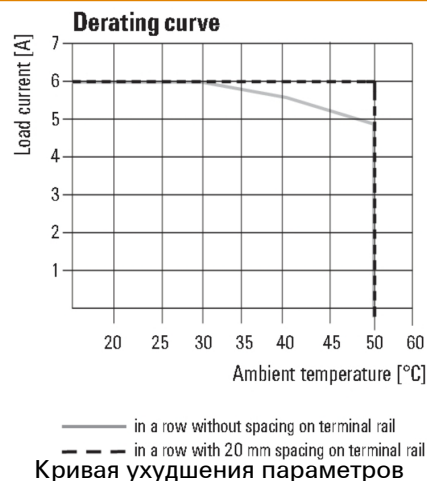


Graph



Кривая предельной нагрузки пост. тока

Graph



Кривая ухудшения параметров

Dimensional drawing

