

Residual current operated circuit breaker, 4-pole, type A, In: 25 A, 30 mA, Un AC: 400 V, N left



версия	
Фирменное название продукта	SENTRON
Наименование продукта	Автоматический выключатель защиты от токов повреждения
Исполнение продукта	без задержки времени
Вариант продукта	N слева

Общие технические данные	
Число полюсов	4
Типоразмер для встраиваемых приборов / согласно DIN 43880	1
Защита от прикосновения во избежание электрического удара	защищено от доступа пальцами и тыльной стороной руки
Устойчивость к току короткого замыкания	10 kA
Силовой выключатель / основной тип	5SV3
Механический срок службы (коммутационные циклы) / типовое	10 000
Функция переключения / с кратковременной задержкой	нет
Категория перенапряжения	III

напряжение питания	
--------------------	--

Ток / при переменном токе / расчетное значение	25 A
<ul style="list-style-type: none"> <li>• Напряжение питания / при переменном токе / расчетное значение</li> </ul>	400 V
<ul style="list-style-type: none"> <li>• Напряжение питания / для испытательных устройств / минимально</li> </ul>	195 V
<ul style="list-style-type: none"> <li>• расчетное значение</li> </ul>	50 Гц

#### класс защиты

Степень защиты IP	IP20, при установке в распределительном шкафу, с подключенными проводами
-------------------	--

#### Коммутационная способность

коммутационная способность по току / согласно IEC 61008-1 / расчетное значение	0,8 kA
--	--------

#### рассеивание

Мощность потерь [Вт] / при расчётном токе / при переменном токе / при теплом эксплуатационном состоянии / на полюс	1,3 W
--	-------

#### электричество

Аварийный ток срабатывания / расчетное значение	30 mA
<ul style="list-style-type: none"> <li>• Расчетный ток <math>I_n</math> / IEC, DIN/VDE / при 40 Cel</li> </ul>	25 A
<ul style="list-style-type: none"> <li>• Питающее напряжение / при однофазной системе / при AC / расчетная величина</li> </ul>	25 A
<ul style="list-style-type: none"> <li>• Расчетный ток <math>I_n</math> / IEC, DIN/VDE / при 50 Cel</li> </ul>	25 A
<ul style="list-style-type: none"> <li>• Составная часть продукта / комбинированный зажим снизу</li> </ul>	25 A
<ul style="list-style-type: none"> <li>• Расчетный ток <math>I_n</math> / IEC, DIN/VDE / при 60 Cel</li> </ul>	25 A
<ul style="list-style-type: none"> <li>• Напряжение изоляции / при многофазной системе / при AC / расчетная величина</li> </ul>	23,3 A
<ul style="list-style-type: none"> <li>• Расчетный ток <math>I_n</math> / IEC, DIN/VDE / при 70 Cel</li> </ul>	17,62 A
Тип аварийного тока	A
Температура/разность между температурами включения и выключения	58 000 A <sup>2</sup> ·s
Прочность по отношению к импульсному току / расчетное значение	1 kA
Рабочая частота	50 Гц

#### Подробнее

Характеристики продукта / бессиликоновое	да
Расширение продукта / встраиваемые / дополнительные устройства	да

#### СВЯЗИ

Поперечное сечение подключаемого провода <ul style="list-style-type: none"> <li>• однопроводный</li> </ul>	0,75 ... 35 mm <sup>2</sup>
--	-----------------------------

• многопроводный	0,75 ... 35 mm <sup>2</sup>
Крутящий момент затяжки / при винтовом соединении	2,5 ... 3 N·m
Положение / сетевого кабеля	вверху или внизу

### Механическая конструкция

Высота	90 mm
Ширина	72 mm
Глубина	70 mm
Монтажная глубина	70 mm
количество модулей в ширину	4
Вид крепления	DIN-рейка (REG)
Монтажное положение	любой

### условия окружающей среды

Температура окружающей среды	-25 ... +45 °C
• во время хранения	-40 ... +75 °C

### Сертификаты

Условное обозначение	
• согласно DIN EN 61346-2	F
• согласно IEC 81346-2:2009	F

<b>General Product Approval</b>	<b>Declaration of Conformity</b>	<b>other</b>
---------------------------------	----------------------------------	--------------



[Miscellaneous](#)



[Miscellaneous](#)

### Railway

[Vibration and Shock](#)      [Confirmation](#)

### Дополнительная информация

**Information- and Downloadcenter (Catalogs, Brochures,...)**

<http://www.siemens.com/lowvoltage/catalogs>

**Industry Mall (Online ordering system)**

<https://mall.industry.siemens.com/mall/ru/ru/Catalog/product?mlfb=5SV3342-6KL>

**Service&Support (Manuals, Certificates, Characteristics, FAQs,...)**

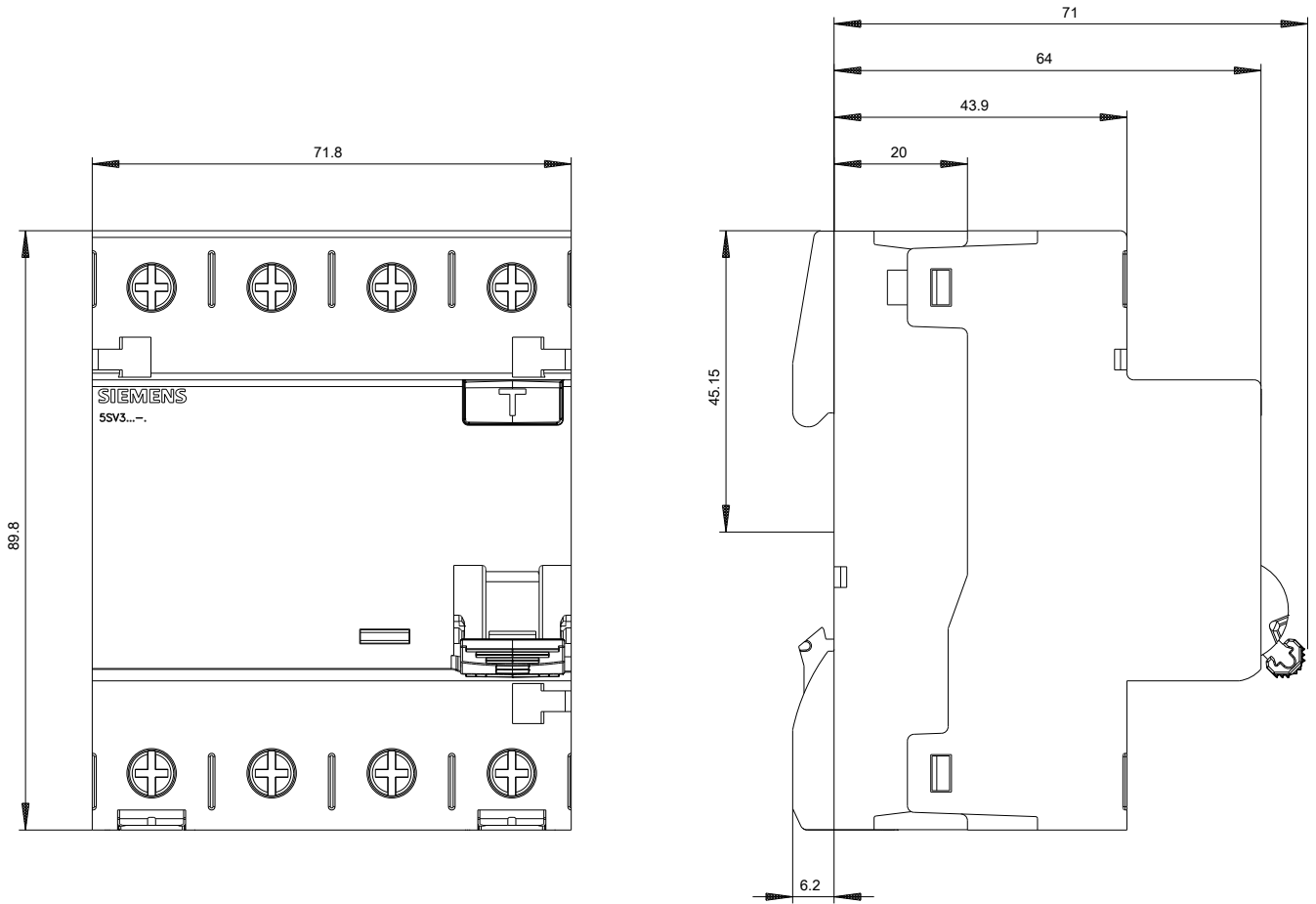
<https://support.industry.siemens.com/cs/ww/ru/ps/5SV3342-6KL>

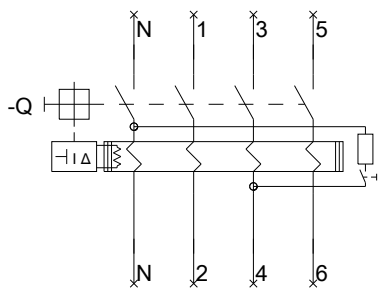
**Image database (product images, 2D dimension drawings, 3D models, device circuit diagrams, ...)**

[http://www.automation.siemens.com/bilddb/cax\\_en.aspx?mlfb=5SV3342-6KL](http://www.automation.siemens.com/bilddb/cax_en.aspx?mlfb=5SV3342-6KL)

**CAX-Online-Generator**

<http://www.siemens.com/cax>





Siemens

5SV(3,4)

Format / Size: Hyt

-CB



