

Residual current operated circuit breaker, 2-pole, type A, In: 40 A, 30 mA, Un AC: 230 V



версия	
Фирменное название продукта	SENTRON
Наименование продукта	Автоматический выключатель защиты от токов повреждения
Исполнение продукта	без задержки времени
Общие технические данные	
Число полюсов	2
Типоразмер для встраиваемых приборов / согласно DIN 43880	1
Защита от прикосновения во избежание электрического удара	защищено от доступа пальцами и тыльной стороной руки
Устойчивость к току короткого замыкания	10 kA
Силовой выключатель / основной тип	5SV3
Механический срок службы (коммутационные циклы) / типовое	10 000
Функция переключения / с кратковременной задержкой	нет
Категория перенапряжения	III
напряжение питания	
Ток / при переменном токе / расчетное значение	40 A

• Напряжение питания / при переменном токе / расчетное значение	230 V
• Напряжение питания / для испытательных устройств / минимально	195 V
• расчетное значение	50 Гц

#### класс защиты

Степень защиты IP	IP20, при установке в распределительном шкафу, с подключенными проводами
-------------------	--------------------------------------------------------------------------

#### Коммутационная способность

коммутационная способность по току / согласно IEC 61008-1 / расчетное значение	0,5 kA
--------------------------------------------------------------------------------	--------

#### рассеивание

Мощность потерь [Вт] / при расчётном токе / при переменном токе / при теплом эксплуатационном состоянии / на полюс	2,6 W
--------------------------------------------------------------------------------------------------------------------	-------

#### электричество

Аварийный ток срабатывания / расчетное значение	30 mA
• Расчетный ток $I_n$ / IEC, DIN/VDE / при 40 Cel	40 A
• Питающее напряжение / при однофазной системе / при AC / расчетная величина	38,1 A
• Расчетный ток $I_n$ / IEC, DIN/VDE / при 50 Cel	35,59 A
• Составная часть продукта / комбинированный зажим снизу	32,29 A
• Расчетный ток $I_n$ / IEC, DIN/VDE / при 60 Cel	28,19 A
• Напряжение изоляции / при многофазной системе / при AC / расчетная величина	23,3 A
• Расчетный ток $I_n$ / IEC, DIN/VDE / при 70 Cel	17,62 A
Тип аварийного тока	A
Температура/разность между температурами включения и выключения	58 000 A <sup>2</sup> ·s
Прочность по отношению к импульсному току / расчетное значение	1 kA
Рабочая частота	50 Гц

#### Подробнее

Характеристики продукта / бессиликоновое	да
Расширение продукта / встраиваемые / дополнительные устройства	да

#### СВЯЗИ

Поперечное сечение подключаемого провода	
• однопроводный	0,75 ... 35 mm <sup>2</sup>
• многопроводный	0,75 ... 35 mm <sup>2</sup>

Крутящий момент затяжки / при винтовом соединении	2,5 ... 3 N·m
Положение / сетевого кабеля	вверх или вниз

### Механическая конструкция

Высота	90 mm
Ширина	36 mm
Глубина	70 mm
Монтажная глубина	70 mm
количество модулей в ширину	2
Вид крепления	DIN-рейка (REG)
Монтажное положение	любой
вес-нетто	208 g

### условия окружающей среды

Температура окружающей среды	-25 ... +45 °C
• во время хранения	-40 ... +75 °C

### Сертификаты

Условное обозначение	
• согласно DIN EN 61346-2	F
• согласно IEC 81346-2:2009	F

### General Product Approval

### Declaration of Conformity



[Miscellaneous](#)



### other

### Railway

[Miscellaneous](#)

[Vibration and Shock](#)

[Confirmation](#)

### Дополнительная информация

#### Information- and Downloadcenter (Catalogs, Brochures,...)

<http://www.siemens.com/lowvoltage/catalogs>

#### Industry Mall (Online ordering system)

<https://mall.industry.siemens.com/mall/ru/ru/Catalog/product?mlfb=5SV3314-6>

#### Service&Support (Manuals, Certificates, Characteristics, FAQs,...)

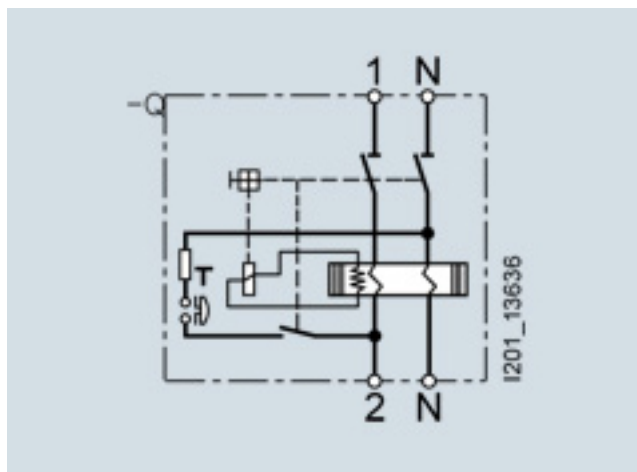
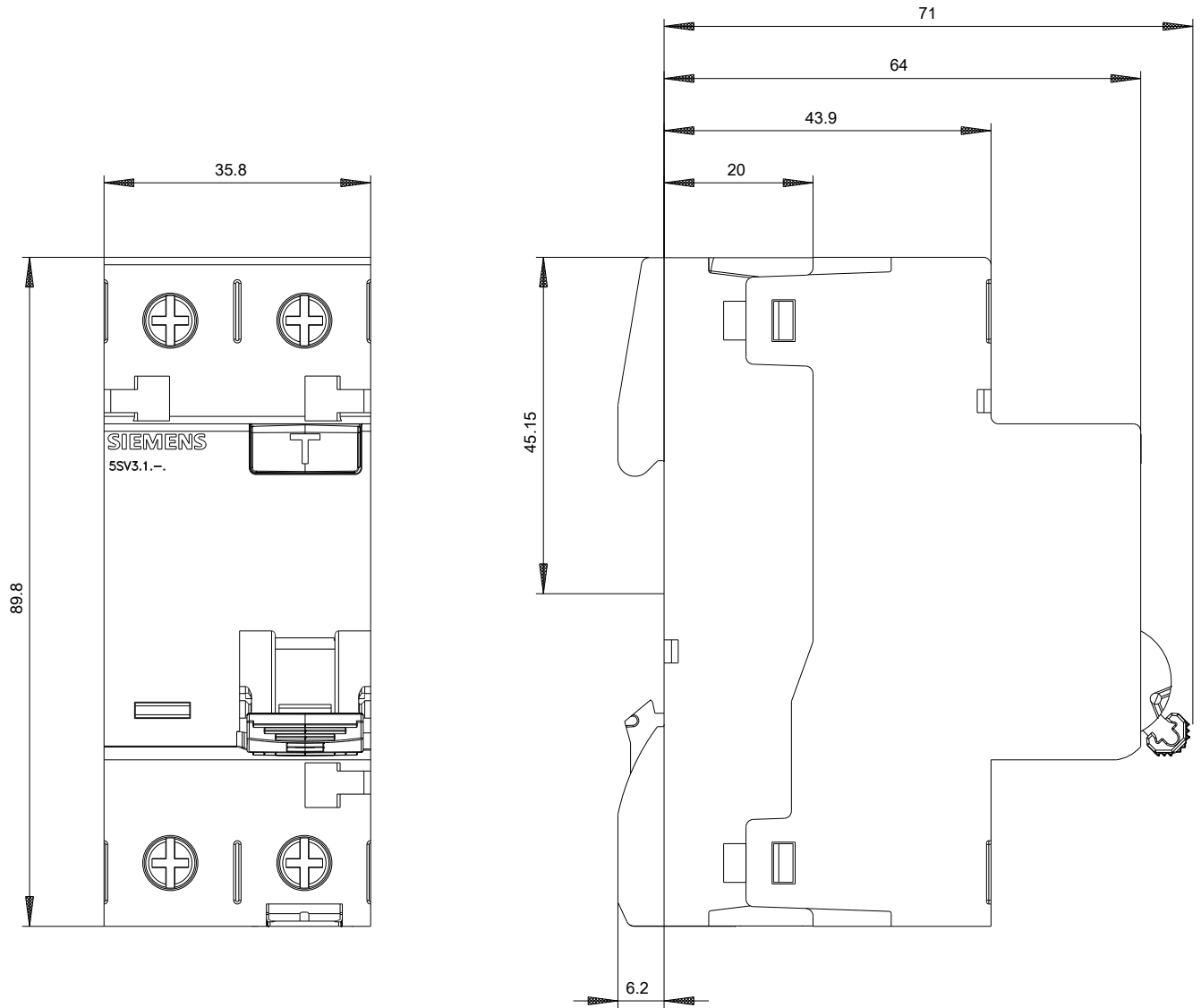
<https://support.industry.siemens.com/cs/ww/ru/ps/5SV3314-6>

#### Image database (product images, 2D dimension drawings, 3D models, device circuit diagrams, ...)

[http://www.automation.siemens.com/bilddb/cax\\_en.aspx?mlfb=5SV3314-6](http://www.automation.siemens.com/bilddb/cax_en.aspx?mlfb=5SV3314-6)

#### CAX-Online-Generator

<http://www.siemens.com/cax>



-CB





