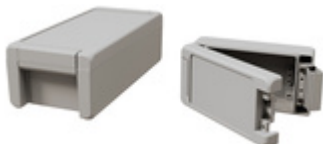


BA 281709 F-7035



Vocube Alu
Корпус с плёночной крышкой, светло-серый, на шарнире
№ заказа: 00126335

Цвет группы корпусов

Графитовый серый, похоже на RAL 7024; светло-серый, похоже на RAL 7035;
специальные цвета - по запросу

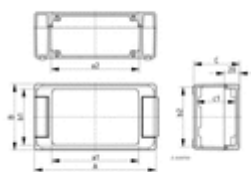
Класс защиты

IP 66/IP 67/IP 69 DIN EN 60529

Материал корпуса

корпус: GD Al Si 12, уплотнение из вспененного полиуретана; шарниры / кожа: Al
Mg Si 0,5 с порошковым покрытием / розратно анодированный

Объём поставки: корпус, включая шарнир и крепёжный материал



A	299 мм
B	173 мм
C	90 мм
a1	253,5 мм
a2	254,5 мм
b1	159,5 мм
b2	163,5 мм
c1	81,5 мм

Технические чертежи

Чертёж из каталога в формате DXF:

[00126335_BA-281709-F-7035.dxf](#) (3.0 MB)

Чертёж из каталога в формате PDF:

[00126335_BA-281709-F-7035.pdf](#) (240 KB)

Трёхмерные (3D) данные изделия в формате STEP:

[Необходимо зарегистрироваться](#)

Базовый чертёж для процессов обработки:

[00126335_BA-281709-F-7035-G.dxf](#) (2.2 MB)

руководства по монтажу

[Vocube_Alu_00911501.pdf](#) (127 KB)

[DAE-D11_Montageanleitung_Datenblatt_DE.pdf](#) (350 KB)

[DAE-D11_Assembly_Instructions_Datasheet_EN.pdf](#) (285 KB)

загрузка главы

[Vocube_Alu_RUS.pdf](#) (374 KB)

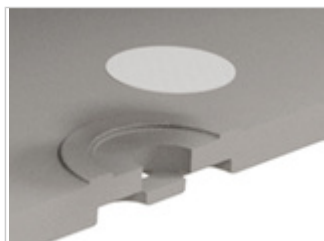
Дополнительная оснастка



Настенные наклейки

00500305 [BA WL 17 - 7035](#) для ..17..

00500304 [BA WL 17 - 7024](#) для ..17..



Мембрана выравнивания давления DAE

52011000 [DAE-D11](#) самоклеющаяся мембрана, \varnothing 11 мм.



Монтажные платы, бумаголит, 2 mm

00606300 [BA MH 2817](#) для BA 2817..



Несущие шины, DIN EN 60715 TH 15

22152302 [TS 15](#) для BA 2817..



Несущие шины, DIN EN 60715 G 32

22322302 [TS 32](#) для BA 2817..



Несущие шины, DIN EN 60715 TH 35

22352302 [TS 35](#) для BA 2817..

* = поставляется по запросу