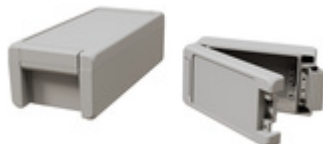


# BA 241306 F-7035



Vocube Alu  
Корпус с плёночной крышкой, светло-серый, на шарнире  
**№ заказа: 00125225**

## Цвет группы корпусов

Графитовый серый, похоже на RAL 7024; светло-серый, похоже на RAL 7035;  
специальные цвета - по запросу

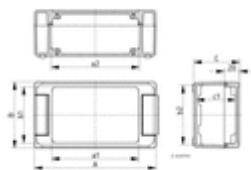
## Класс защиты

IP 66/IP 67/IP 69 DIN EN 60529

## Материал корпуса

корпус: GD Al Si 12, уплотнение из вспененного полиуретана; шарниры / кожа: Al  
Mg Si 0,5 с порошковым покрытием / розратно анодированный

Объём поставки: корпус, включая шарнир и крепёжный материал



<b>A</b>	259 мм
<b>B</b>	128 мм
<b>C</b>	60 мм
<b>a1</b>	213,5 мм
<b>a2</b>	215,5 мм
<b>b1</b>	114,5 мм
<b>b2</b>	119,5 мм
<b>c1</b>	51,5 мм

## Технические чертежи

Чертёж из каталога в формате DXF:

[00125225\\_BA-241306-F-7035.dxf](#) (3.0 MB)

Чертёж из каталога в формате PDF:

[00125225\\_BA-241306-F-7035.pdf](#) (237 KB)

Трёхмерные (3D) данные изделия в формате STEP:

[Необходимо зарегистрироваться](#)

Базовый чертёж для процессов обработки:

[00125225\\_BA-241306-F-7035-G.dxf](#) (2.1 MB)

## руководства по монтажу

[Vocube\\_Alu\\_00911501.pdf](#) (127 KB)

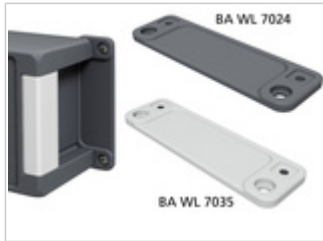
[DAE-D11\\_Montageanleitung\\_Datenblatt\\_DE.pdf](#) (350 KB)

[DAE-D11\\_Assembly\\_Instructions\\_Datasheet\\_EN.pdf](#) (285 KB)

## загрузка главы

[Vocube\\_Alu\\_RUS.pdf](#) (374 KB)

## Дополнительная оснастка



### Настенные наклейки

00500205 [BA WL 13 - 7035](#) для BA ..13..

00500204 [BA WL 13 - 7024](#) для BA ..13..



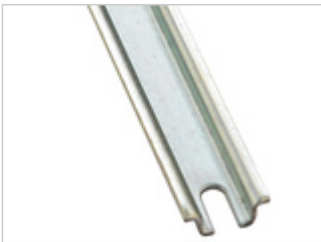
### Мембрана выравнивания давления DAE

52011000 [DAE-D11](#) самоклеющаяся мембрана, ø 11 мм.



### Монтажные платы, бумаголит, 2 mm

00605200 [BA MH 2413](#) для BA 2413..



### Несущие шины, DIN EN 60715 TH 15

22151902 [TS 15](#) для BA 2413..



### Несущие шины, DIN EN 60715 G 32

22321902 [TS 32](#) для BA 2413..



### Несущие шины, DIN EN 60715 TH 35

22351902 [TS 35](#) для BA 2413..

\* = поставляется по запросу