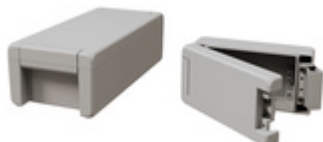


BA 180806-7035



Vocube Alu
Корпус с гладкой крышкой, светло-серый, на шарнире
№ заказа: 00114125

Цвет группы корпусов

Графитовый серый, похоже на RAL 7024; светло-серый, похоже на RAL 7035;
специальные цвета - по запросу

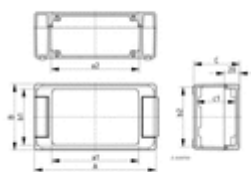
Класс защиты

IP 66/IP 67/IP 69 DIN EN 60529

Материал корпуса

корпус: GD Al Si 12, уплотнение из вспененного полиуретана; шарниры / кожа: Al
Mg Si 0,5 с порошковым покрытием / розратно анодированный

Объём поставки: корпус, включая шарнир и крепёжный материал



A	199 мм
B	86 мм
C	60 мм
a1	- мм
a2	155,5 мм
b1	- мм
b2	77,5 мм
c1	53,5 мм

Технические чертежи

Чертёж из каталога в формате DXF:

[00114125_BA-180806-7035.dxf](#) (2.8 MB)

Чертёж из каталога в формате PDF:

[00114125_BA-180806-7035.pdf](#) (222 KB)

Трёхмерные (3D) данные изделия в формате STEP:

[Необходимо зарегистрироваться](#)

Базовый чертёж для процессов обработки:

[00114125_BA-180806-7035-G.dxf](#) (2.1 MB)

руководства по монтажу

[Vocube_Alu_00911501.pdf](#) (127 KB)

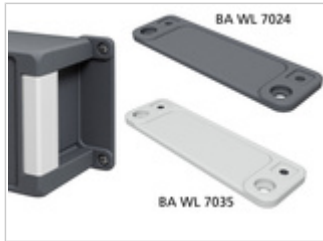
[DAE-D11_Montageanleitung_Datenblatt_DE.pdf](#) (350 KB)

[DAE-D11_Assembly_Instructions_Datasheet_EN.pdf](#) (285 KB)

загрузка главы

[Vocube_Alu_RUS.pdf](#) (374 KB)

Дополнительная оснастка



Настенные наклейки

00500105 [BA WL 08 - 7035](#) для BA ..08..

00500104 [BA WL 08 - 7024](#) для BA ..08..



Мембрана выравнивания давления DAE

52011000 [DAE-D11](#) самоклеющаяся мембрана, \varnothing 11 мм.



Монтажные платы, бумаголит, 2 mm

00604100 [BA MH 1808](#) для BA 1808..



Несущие шины, DIN EN 60715 TH 15

22151502 [TS 15](#) для BA 1808..



Несущие шины, DIN EN 60715 G 32

22321502 [TS 32](#) для BA 1808..



Несущие шины, DIN EN 60715 TH 35

22351502 [TS 35](#) для BA 1808..

* = поставляется по запросу