

# BA 140806 F-7024



Vocube Alu

Корпус с плёночной крышкой, графитовый серый, кожуха анодированный, на шарнире

№ заказа: **00123124**

## Цвет группы корпусов

Графитовый серый, похоже на RAL 7024; светло-серый, похоже на RAL 7035; специальные цвета - по запросу

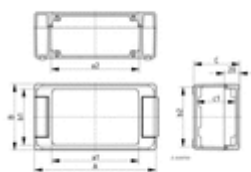
## Класс защиты

IP 66/IP 67/IP 69 DIN EN 60529

## Материал корпуса

корпус: GD Al Si 12, уплотнение из вспененного полиуретана; шарниры / кожуха: Al Mg Si 0,5 с порошковым покрытием / розратно анодированный

Объём поставки: корпус, включая шарнир и крепёжный материал



<b>A</b>	159 мм
<b>B</b>	86 мм
<b>C</b>	60 мм
<b>a1</b>	113,5 мм
<b>a2</b>	115,5 мм
<b>b1</b>	72,5 мм
<b>b2</b>	77,5 мм
<b>c1</b>	51,5 мм

## Технические чертежи

Чертёж из каталога в формате DXF:

[00123124\\_BA-140806-F-7024.dxf](#) (2.8 MB)

Чертёж из каталога в формате PDF:

[00123124\\_BA-140806-F-7024.pdf](#) (222 KB)

Трёхмерные (3D) данные изделия в формате STEP:

[Необходимо зарегистрироваться](#)

Базовый чертёж для процессов обработки:

[00123124\\_BA-140806-F-7024-G.dxf](#) (2.2 MB)

## руководства по монтажу

[Vocube\\_Alu\\_00911501.pdf](#) (127 KB)

[DAE-D11\\_Montageanleitung\\_Datenblatt\\_DE.pdf](#) (350 KB)

[DAE-D11\\_Assembly\\_Instructions\\_Datasheet\\_EN.pdf](#) (285 KB)

## загрузка главы

[Vocube\\_Alu\\_RUS.pdf](#) (374 KB)

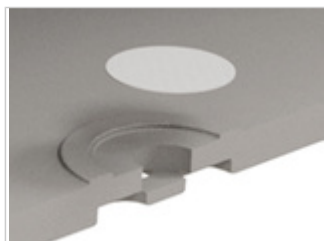
## Дополнительная оснастка



### Настенные наклейки

00500105 [BA WL 08 - 7035](#) для BA ..08..

00500104 [BA WL 08 - 7024](#) для BA ..08..



### Мембрана выравнивания давления DAE

52011000 [DAE-D11](#) самоклеющаяся мембрана,  $\varnothing$  11 мм.



### Монтажные платы, бумаголит, 2 mm

00603100 [BA MH 1408](#) для BA 1408..



### Несущие шины, DIN EN 60715 TH 15

22151102 [TS 15](#) для BA 1408.., BA 1413..



### Несущие шины, DIN EN 60715 G 32

22321102 [TS 32](#) для BA 1408.., BA 1413..



### Несущие шины, DIN EN 60715 TH 35

22351102 [TS 35](#) для BA 1408.., BA 1413..

\* = поставляется по запросу