

Basic switch Rounded plunger Metal enclosure, according to EN 50047 ASIsafe integrated AS-i status: 1:F-IN1, 2: F-IN2 3:AS-i/FAULT Snap-action contacts 2 NC/1 NO with M12 connector 4-pole Channel 1 to NC, Channel 2 to NC



Фирменное название продукта	SIRIUS
Наименование продукта	Механические защитные выключатели
Наименование типа продукта	3SF12
Заводской номер изделия <ul style="list-style-type: none"> • входящего в объём поставки базового выключателя 	3SF1214-1LC05-1BA1
Пригодность к использованию Защитный выключатель	да

Общие технические данные	
Функция продукта <ul style="list-style-type: none"> • Принудительное открывание 	да
Степень загрязнения	класс 3
Прочность по отношению к импульсному напряжению расчетное значение	0,8 kV
Степень защиты IP	IP66/IP67
Стойкость к шоку <ul style="list-style-type: none"> • согласно IEC 60068-2-27 	30g / 11 мс
Механический срок службы (коммутационные циклы)	

• типовое	15 000 000
Условное обозначение согласно IEC 81346-2:2009	B
Условное обозначение согласно DIN EN 61346-2	B
Принцип действия	механический
Точность повторения	0,1 mm
Сила приведения в действие по направлению приведения в действие	20 N
Длина датчика	89,7 mm
Ширина датчика	31 mm
Исполнение коммутационного контакта	механический
Количество размыкающих контактов для вспомогательных контактов	2
Количество замыкающих контактов для вспомогательных контактов	0
Количество переключающих контактов для вспомогательных контактов	1
Исполнение интерфейса для обеспечивающей безопасность коммуникации	ASISafe через штекер M12

Корпус

Конструктивное исполнение корпуса	параллелепипед, узкий
Материал корпуса	металл
Покрытие корпуса	катодное лакирование методом окунания
Исполнение корпуса согласно норме	да

Головка привода

Исполнение элемента приведения в действие	прочее, без, одинарный выключатель ASi со штекром
Исполнение переключательной функции	принудительный размыкатель
Коммутационный принцип	элементы мгновенного выключателя
Количество коммутационных контактов обеспечивающий безопасность	2

Подсоединения/ клеммы

Исполнение электрического подключения	штекер M12, нерегулируемый, 4-полюсный
Исполнение разъёмного соединения	штекер M12, 4-полюсный: штырек 1= ASi+ , штырек 2=свободен, штырек 3= ASi- , штырек 4= свободен
Профиль ведомого AS-Interface	0.B.F
ID1-Code	F (шестигр., перем. 0...F)





Напряжение питания

Вид напряжения напряжения питания	Постоянный ток
• опционального светодиодного индикатора	
Напряжение питания	24 V
• светодиода	

Монтаж/ крепление/ размеры

Монтажное положение	любой
---------------------	-------

Сертификаты/ допуски к эксплуатации

General Product Approval	Functional Safety/Safety of Machinery	Declaration of Conformity	Test Certificates
			
	Type Examination Certificate	Miscellaneous	Type Test Certificates/Test Report

other

[Confirmation](#)

Дополнительная информация

Information- and Downloadcenter (каталоги, брошюры,...)

www.siemens.com/sirius/catalogs

Industry Mall (Каталог и система обработки заказов)

<https://mall.industry.siemens.com/mall/ru/ru/Catalog/product?mlfb=3SF1214-1LC05-1BA1>

Онлайн-генератор Cax

<http://support.automation.siemens.com/WW/CAXorder/default.aspx?lang=en&mlfb=3SF1214-1LC05-1BA1>

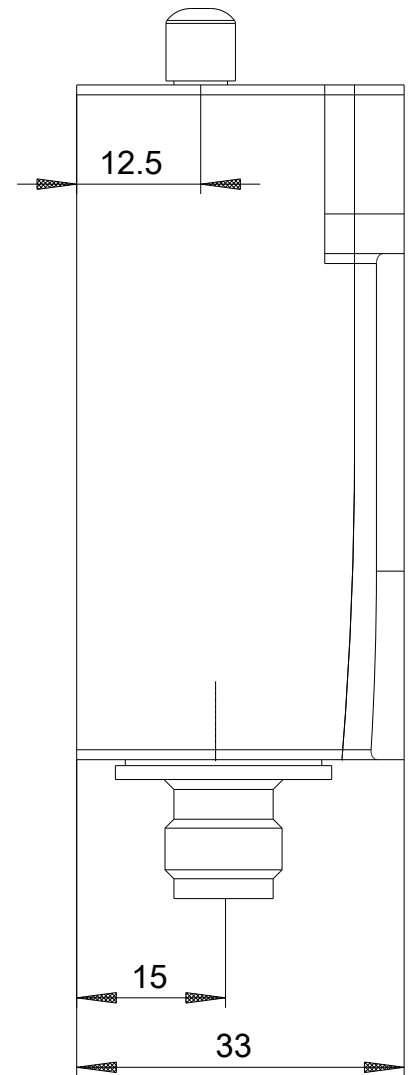
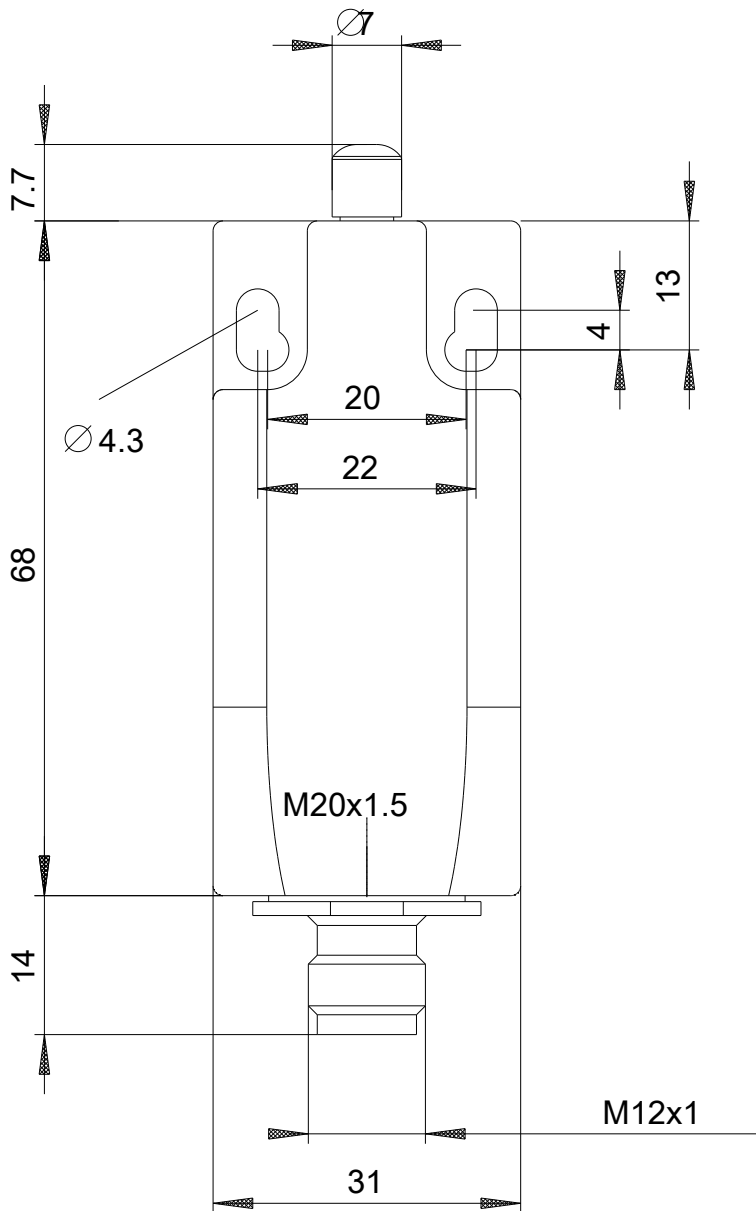
Service&Support (руководства, инструкции по эксплуатации, сертификаты, указания, FAQ,...)

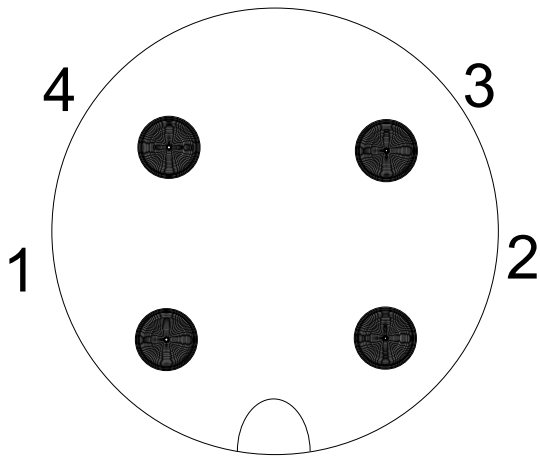
<https://support.industry.siemens.com/cs/ww/en/ps/3SF1214-1LC05-1BA1>

Банк изображений (фотографии продуктов, двухмерные размерные чертежи, трехмерные модели, схемы приборов,

макросы EPLAN, ...)

http://www.automation.siemens.com/bilddb/cax_de.aspx?mlfb=3SF1214-1LC05-1BA1&lang=en





1	→	ASI +
2	→	n. c.
3	→	ASI -
4	→	n. c.

последнее изменение:

12.09.2019