

Coordinate switch, 22 mm, round, plastic, black, 4 switch positions, latching, with mechanical interlocking



Фирменное название продукта	SIRIUS ACT
Наименование продукта	Координатный выключатель
Исполнение продукта	Элемент управления/сигнальный элемент
Наименование типа продукта	3SU1

#### Орган управления

Исполнение элемента приведения в действие	с механической блокировкой
Режим работы элемента управления	с фиксацией
Направление задействования	горизонтальный / вертикальный
Цвет <ul style="list-style-type: none"> <li>• элемента управления</li> </ul>	черный
Материал элемента управления	пластмасса
Форма элемента управления	удлиненный захват
наружный диаметр элемента управления	30,5 mm
Вид разблокировки	деблокировка нажатием
Количество позиций переключения	4
максимальный угол выбега ротора [°]	30°





#### Переднее кольцо

Компонент продукта Переднее кольцо	да
Исполнение переднего кольца	высокий

<b>Материал переднего кольца</b>	пластмасса
<b>Цвет переднего кольца</b>	черный
<b>Общие технические данные</b>	
<b>Степень защиты IP</b>	IP65, IP67
<b>Степень защиты NEMA</b>	NEMA 1, 2, 3, 3R, 4, 4X, 12, 13
<b>Стойкость к шоку</b>	<ul style="list-style-type: none"> <li>согласно IEC 60068-2-27</li> <li>для железнодорожного транспорта согласно DIN EN 61373</li> </ul>
	Полусинус 50g /11 мс категория 1, класс B
<b>Частота коммутации максимальное</b>	3 600 1/h
<b>Механический срок службы (коммутационные циклы)</b>	<ul style="list-style-type: none"> <li>в качестве продолжительности эксплуатации на направление срабатывания типовое</li> </ul>
	100 000
<b>Условное обозначение согласно IEC 81346-2:2009</b>	S
<b>Условное обозначение согласно DIN EN 61346-2</b>	S
<b>Безопасность</b>	
<b>Значение B10</b>	<ul style="list-style-type: none"> <li>при высоком уровне согласно SN 31920</li> </ul>
	100 000
<b>Доля опасных отказов</b>	<ul style="list-style-type: none"> <li>при низкой частоте запроса согласно SN 31920</li> <li>при высоком уровне согласно SN 31920</li> </ul>
	20 % 20 %
<b>Частота отказов (значение интенсивности отказов)</b>	<ul style="list-style-type: none"> <li>при низкой частоте запроса согласно SN 31920</li> </ul>
	100 FIT
<b>Значение T1 для среднего интервала между обслуживанием (Proof-Test Interval) или продолжительностью эксплуатации согласно IEC 61508</b>	20 y
<b>Условия окружающей среды</b>	
<b>Температура окружающей среды</b>	<ul style="list-style-type: none"> <li>во время эксплуатации</li> <li>во время хранения</li> </ul>
	-25 ... +70 °C -40 ... +80 °C
экологическая категория во время эксплуатации согласно IEC 60721	3M6, 3S2, 3B2, 3C3, 3K6 (при относительной влажности воздуха 10 ... 95%)
<b>Монтаж/ крепление/ размеры</b>	
<b>Высота</b>	30,5 mm
<b>Ширина</b>	30,5 mm
<b>Форма отверстия для монтажа</b>	круглый
<b>Монтажный диаметр</b>	22,3 mm
<b>положительный допуск монтажного диаметра</b>	0,4 mm

Монтажная высота	75,6 mm
Монтажная ширина	30,5 mm
Монтажная глубина	25,5 mm

### Сертификаты/допуски к эксплуатации

General Product Approval		Declaration of Conformity		Test Certificates
				<a href="#">Miscellaneous</a> <a href="#">Type Test Certificates/Test Report</a>
CSA	UL		EG-Konf.	

### Marine / Shipping



### other

[Confirmation](#)

### Дополнительная информация

**Information- and Downloadcenter (каталоги, брошюры,...)**

<http://www.siemens.com/industrial-controls/catalogs>

**Industry Mall (Каталог и система обработки заказов)**

<https://mall.industry.siemens.com/mall/ru/ru/Catalog/product?mlfb=3SU1000-7BE10-0AA0>

**Онлайн-генератор Cax**

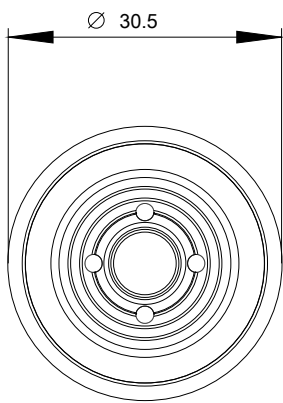
<http://support.automation.siemens.com/WW/CAXorder/default.aspx?lang=en&mlfb=3SU1000-7BE10-0AA0>

**Service&Support (руководства, инструкции по эксплуатации, сертификаты, указания, FAQ,...)**

<https://support.industry.siemens.com/cs/ww/en/ps/3SU1000-7BE10-0AA0>

**Банк изображений (фотографии продуктов, двухмерные размерные чертежи, трехмерные модели, схемы приборов, макросы EPLAN, ...)**

[http://www.automation.siemens.com/bilddb/cax\\_de.aspx?mlfb=3SU1000-7BE10-0AA0&lang=en](http://www.automation.siemens.com/bilddb/cax_de.aspx?mlfb=3SU1000-7BE10-0AA0&lang=en)



последнее изменение:

01.08.2019