



circuit breaker 3VA2 IEC frame 400 breaking capacity class H
 $I_{cu}=85kA @ 415V$ 3-pole, line protection ETU350, LSI, $I_n=400A$
 overload protection $I_r=160A...400A$ short-circuit protection
 $I_{sd}=1.5...10 \times I_r$, $I_i=10 \times I_n$ nut keeper kit undervoltage release (UVR)
 24V DC 2 auxiliary switches HQ 1 trip alarm switch HQ 1 electrical
 alarm switch

версия	
Фирменное название продукта	SENTRON
Наименование продукта	Компактный силовой выключатель
Исполнение продукта	Защита установки
Исполнение расцепителя максимального тока	ETU350
Функция защиты расцепителя максимального тока	LSI
Число полюсов	3
Исполнение вспомогательного расцепителя	Расцепитель минимального напряжения (UVR)
Исполнение вспомогательного выключателя	2 выключателя вспомогательных цепей + 1 сигнальный контакт срабатывания + 1 защитный сигнальный контакт срабатывания HQ

Общие технические данные	
Управляющее напряжение 2	800 V
высота	690 V
Мощность потерь [Вт] / максимальное	98,5 W
Мощность потерь [Вт] / при расчётном токе / при переменном токе / при теплом эксплуатационном состоянии / на полюс	32 W

Механический срок службы (коммутационные циклы) / типовое	15 000
электрический срок службы (коммутационные циклы) / при AC-1 / при 380/415 В / при 50/60 Гц	6 000
Характеристики продукта / для нулевого проводника / с возможностью дооснащения / Защита от короткого замыкания и перегрузки	нет
исполнение контроля заземления	Без
Функция продукта	
• Коммуникационная функция	нет
• Идентификация выпадения фазы	нет
• прочие измерительные функции	нет
вес-нетто	4,4 kg

электричество

Ток длительной нагрузки / расчетное значение / максимальное	400 А
Сечение соединительных проводов / проводов AWG (Американский стандарт на калибр)	400 А
Рабочий ток	
• при 40 °C	400 А
• при 45 °C	400 А
• при 50 °C	400 А
• при 55 °C	385 А
• при 60 °C	370 А
• при 65 °C	355 А
• при 70 °C	340 А

Коммутационная способность IEC 60947

класс коммутационной способности переключателя мощности	В
Номинальная предельная наибольшая отключающая способность при коротком замыкании (I _{cu})	
• при 240 В	110 kA
• при 415 В	85 kA
• при 440 В	85 kA
• при 500 В	55 kA
• при 690 В	20 kA
Отключающая способность рабочего тока короткого замыкания (I _{cs})	
• при 240 В	110 kA
• при 415 В	85 kA
• при 440 В	85 kA
• при 500 В	55 kA

<ul style="list-style-type: none"> • при 690 В 	20 kA
Включающая способность короткозамкнутого тока (I _{cm})	
<ul style="list-style-type: none"> • при 240 В 	242 kA
<ul style="list-style-type: none"> • при 415 В 	187 kA
<ul style="list-style-type: none"> • при 440 В 	187 kA
<ul style="list-style-type: none"> • при 500 В 	121 kA
<ul style="list-style-type: none"> • при 690 В 	40 kA

Настраиваемые параметры

регулируемый параметр срабатывания, ток / зависящего от тока расцепителя перегрузки / исходное значение	160 A
регулируемый параметр срабатывания, ток / зависящего от тока расцепителя перегрузки / конечное значение	400 A
Класс срабатывания / пускового устройства L / при характеристике I _{2t} / исходное значение	0,5
Класс срабатывания / пускового устройства L / при характеристике I _{2t} / конечное значение	17
регулируемый параметр срабатывания, ток / расцепителя при коротком замыкании с кратковременной задержкой / исходное значение	0 A
регулируемый параметр срабатывания, ток / расцепителя при коротком замыкании с кратковременной задержкой / конечное значение	0 A
Диапазон настройки / функция перегрузки L / время задержки t _R / кривая I ² t / подключаемая память	нет
регулируемый параметр срабатывания, ток / триггера короткого замыкания без выдержки времени / исходное значение	4 000 A
регулируемый параметр срабатывания, ток / триггера короткого замыкания без выдержки времени / конечное значение	4 000 A

Механическая конструкция

Характеристика продукта/ интерфейс LAN	248 mm
Характеристика продукта/ последовательный интерфейс	138 mm
Глубина	110 mm

СВЯЗИ

Расположение электрических подключений / для главной электрической цепи	Фронтальное подключение
Исполнение электрического подключения / для главной электрической цепи	Плоское винтовое соединение

Вид подключаемых поперечных сечений проводов / для подключения плоской шины / минимально	20 x 1
Вид подключаемых поперечных сечений проводов / для подключения плоской шины / максимальное	35 x 10

Вспомогательный контур

Компонент продукта	
<ul style="list-style-type: none"> • Расцепитель пониженного напряжения 	да
<ul style="list-style-type: none"> • Расцепитель напряжения 	нет
<ul style="list-style-type: none"> • расцепитель нулевого напряжения с опережающим контактом 	нет
<ul style="list-style-type: none"> • сигнализатор срабатывания 	да
Количество переключающих контактов / для вспомогательных контактов	4

Аксессуары

Расширение продукта / дополнительно / Привод двигателя	да
Заводской номер изделия	
<ul style="list-style-type: none"> • входящего в объём поставки базового выключателя 	3VA2340-6HN32-0AA0
<ul style="list-style-type: none"> • встроенных вспомогательных переключателей/тревожных переключателей 	3VA9988-0AA12
<ul style="list-style-type: none"> • встроенных вспомогательных переключателей/тревожных переключателей 	3VA9988-0AB12
<ul style="list-style-type: none"> • встроенных вспомогательных переключателей/тревожных переключателей 	3VA9988-0AB22
<ul style="list-style-type: none"> • встроенных вспомогательных размыкателей 	3VA9608-0BB11

условия окружающей среды

Степень защиты IP / с лицевой стороны	IP40
Температура окружающей среды	
<ul style="list-style-type: none"> • во время эксплуатации / минимально 	-25 °C
<ul style="list-style-type: none"> • во время эксплуатации / максимальное 	70 °C
<ul style="list-style-type: none"> • во время хранения / минимально 	-40 °C
<ul style="list-style-type: none"> • во время хранения / максимальное 	80 °C

Сертификаты

Условное обозначение / согласно IEC 81346-2:2009	Q
--	---

General Product Approval	EMC	Declaration of Conformity
--------------------------	-----	---------------------------



[Miscellaneous](#)



Test Certificates	Shipping Approval
-------------------	-------------------

[Miscellaneous](#)

[Special Test Certificate](#)

[Type Test Certificates/Test Report](#)



Shipping Approval	other
-------------------	-------



[CCS / China Classification Society](#)

[Manufacturer Declaration](#)

[Miscellaneous](#)

Дополнительная информация

Information- and Downloadcenter (Catalogs, Brochures,...)

<http://www.siemens.com/lowvoltage/catalogs>

Industry Mall (Online ordering system)

<https://mall.industry.siemens.com/mall/ru/ru/Catalog/product?mlfb=3VA2340-6HN32-0BL0>

Service&Support (Manuals, Certificates, Characteristics, FAQs,...)

<https://support.industry.siemens.com/cs/ww/ru/ps/3VA2340-6HN32-0BL0>

Image database (product images, 2D dimension drawings, 3D models, device circuit diagrams, ...)

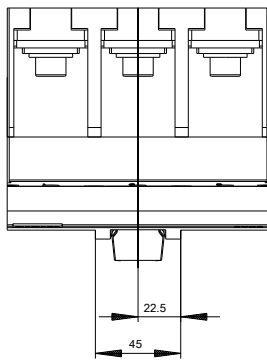
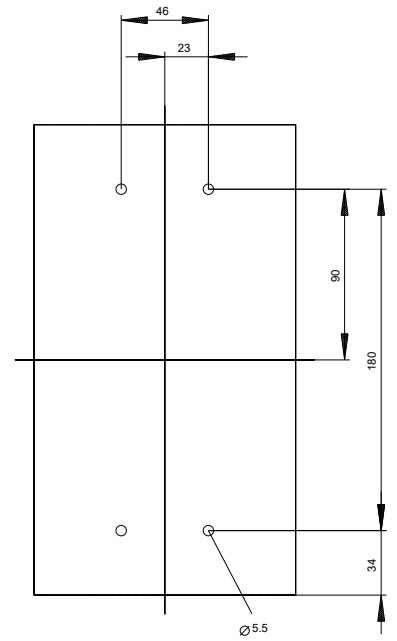
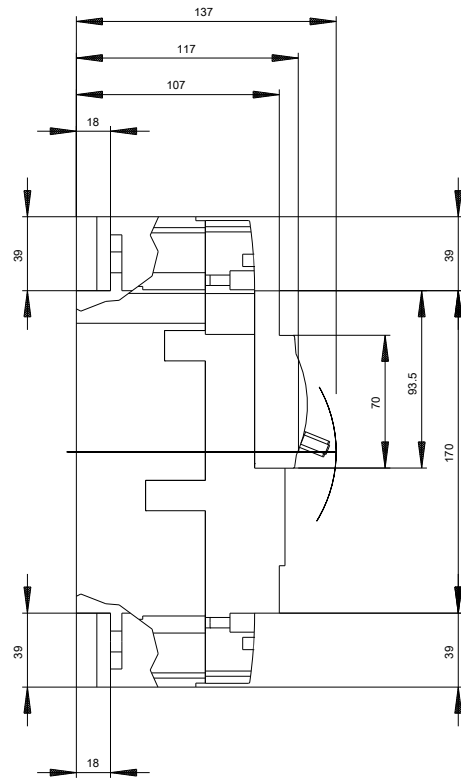
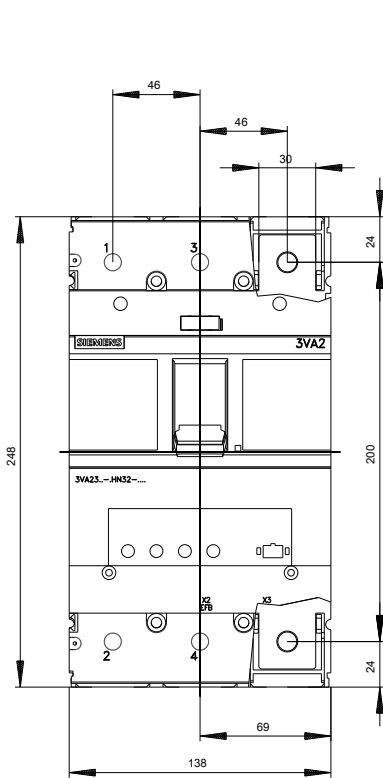
http://www.automation.siemens.com/bilddb/cax_en.aspx?mlfb=3VA2340-6HN32-0BL0

CAX-Online-Generator

<http://www.siemens.com/cax>

Tender specifications

<http://www.siemens.com/specifications>



последнее изменение:

13.09.2019