

circuit breaker 3VA2 IEC frame 400 breaking capacity class H  
 $I_{cu}=85kA @ 415V$  3-pole, line protection ETU350, LSI,  $I_n=400A$   
 overload protection  $I_r=160A...400A$  short-circuit protection  
 $I_{sd}=1.5...10 \times I_r$ ,  $I_i=10 \times I_n$  nut keeper kit shunt trip (STL) 110-127V  
 DC, AC 50/60Hz



| версия   |                                |
|--|--------------------------------|
| Фирменное название продукта  | SENTRON                        |
| Наименование продукта  | Компактный силовой выключатель |
| Исполнение продукта  | Защита установки               |
| Исполнение расцепителя максимального тока  | ETU350                         |
| Функция защиты расцепителя максимального тока  | LSI                            |
| Число полюсов  | 3                              |
| Исполнение вспомогательного расцепителя  | Расцепитель напряжения (STL)   |
| Исполнение вспомогательного выключателя  | без                            |
| Общие технические данные   |                                |
| Управляющее напряжение 2   | 800 V                          |
| высота   | 690 V                          |
| Мощность потерь [Вт] / максимальное  | 96 W                           |
| Мощность потерь [Вт] / при расчётном токе / при переменном токе / при теплом эксплуатационном состоянии / на полюс | 32 W                           |
| Механический срок службы (коммутационные циклы) / типовое  | 15 000                         |

|   |        |
|---|--------|
| электрический срок службы (коммутационные циклы) / при AC-1 / при 380/415 В / при 50/60 Гц                                  | 6 000  |
| Характеристики продукта / для нулевого проводника / с возможностью дооснащения / Защита от короткого замыкания и перегрузки | нет    |
| исполнение контроля заземления  | Без    |
| Функция продукта  |        |
| • Коммуникационная функция  | нет    |
| • Идентификация выпадения фазы  | нет    |
| • прочие измерительные функции  | нет    |
| вес-нетто   | 4,4 kg |

### электричество

|  |       |
|--|-------|
| Ток длительной нагрузки / расчетное значение / максимальное                      | 400 А |
| Сечение соединительных проводов / проводов AWG (Американский стандарт на калибр) | 400 А |
| Рабочий ток  |       |
| • при 40 °C  | 400 А |
| • при 45 °C  | 400 А |
| • при 50 °C  | 400 А |
| • при 55 °C  | 385 А |
| • при 60 °C  | 370 А |
| • при 65 °C  | 355 А |
| • при 70 °C  | 340 А |

### Коммутационная способность IEC 60947

|   |        |
|---|--------|
| класс коммутационной способности переключателя мощности   | В      |
| Номинальная предельная наибольшая отключающая способность при коротком замыкании (I <sub>cu</sub> ) |        |
| • при 240 В   | 110 kA |
| • при 415 В   | 85 kA  |
| • при 440 В   | 85 kA  |
| • при 500 В   | 55 kA  |
| • при 690 В   | 20 kA  |
| Отключающая способность рабочего тока короткого замыкания (I <sub>cs</sub> )                        |        |
| • при 240 В   | 110 kA |
| • при 415 В   | 85 kA  |
| • при 440 В   | 85 kA  |
| • при 500 В   | 55 kA  |
| • при 690 В   | 20 kA  |

|  |        |
|--|--------|
| Включающая способность короткозамкнутого тока (I <sub>cm</sub> ) |        |
| • при 240 В  | 242 kA |
| • при 415 В  | 187 kA |
| • при 440 В  | 187 kA |
| • при 500 В  | 121 kA |
| • при 690 В  | 40 kA  |

#### Настраиваемые параметры

|  |         |
|--|---------|
| регулируемый параметр срабатывания, ток / зависящего от тока расцепителя перегрузки / исходное значение                      | 160 А   |
| регулируемый параметр срабатывания, ток / зависящего от тока расцепителя перегрузки / конечное значение                      | 400 А   |
| Класс срабатывания / пускового устройства L / при характеристике I <sub>2t</sub> / исходное значение                         | 0,5     |
| Класс срабатывания / пускового устройства L / при характеристике I <sub>2t</sub> / конечное значение                         | 17      |
| регулируемый параметр срабатывания, ток / расцепителя при коротком замыкании с кратковременной задержкой / исходное значение | 0 А     |
| регулируемый параметр срабатывания, ток / расцепителя при коротком замыкании с кратковременной задержкой / конечное значение | 0 А     |
| Диапазон настройки / функция перегрузки L / время задержки t <sub>R</sub> / кривая I <sup>**2</sup> t / подключаемая память  | нет     |
| регулируемый параметр срабатывания, ток / триггера короткого замыкания без выдержки времени / исходное значение              | 4 000 А |
| регулируемый параметр срабатывания, ток / триггера короткого замыкания без выдержки времени / конечное значение              | 4 000 А |

#### Механическая конструкция

|   |        |
|---|--------|
| Характеристика продукта/ интерфейс LAN              | 248 mm |
| Характеристика продукта/ последовательный интерфейс | 138 mm |
| Глубина   | 110 mm |

#### СВЯЗИ

|   |                             |
|---|-----------------------------|
| Расположение электрических подключений / для главной электрической цепи | Фронтальное подключение     |
| Исполнение электрического подключения / для главной электрической цепи  | Плоское винтовое соединение |

|  |         |
|--|---------|
| Вид подключаемых поперечных сечений проводов / для подключения плоской шины / минимально   | 20 x 1  |
| Вид подключаемых поперечных сечений проводов / для подключения плоской шины / максимальное | 35 x 10 |

#### Вспомогательный контур

|  |  |
|--|--|
| Компонент продукта   |  |
| <ul style="list-style-type: none"> <li>• Расцепитель пониженного напряжения</li> <li>• Расцепитель напряжения</li> <li>• расцепитель нулевого напряжения с опережающим контактом</li> <li>• сигнализатор срабатывания</li> </ul> | <p>нет</p> <p>да</p> <p>нет</p> <p>нет</p> |
| Количество переключающих контактов / для вспомогательных контактов   | 0  |

#### Аксессуары

|  |  |
|--|--|
| Расширение продукта / дополнительно / Привод двигателя   | да   |
| Заводской номер изделия  |  |
| <ul style="list-style-type: none"> <li>• входящего в объём поставки базового выключателя</li> <li>• встроенных вспомогательных размыкателей</li> </ul> | <p><a href="#">3VA2340-6HN32-0AA0</a></p> <p>3VA9688-0BL32</p> |

#### условия окружающей среды

|  |   |
|--|---|
| Степень защиты IP / с лицевой стороны  | IP40  |
| Температура окружающей среды   |   |
| <ul style="list-style-type: none"> <li>• во время эксплуатации / минимально</li> <li>• во время эксплуатации / максимальное</li> <li>• во время хранения / минимально</li> <li>• во время хранения / максимальное</li> </ul> | <p>-25 °C</p> <p>70 °C</p> <p>-40 °C</p> <p>80 °C</p> |

#### Сертификаты

|  |   |
|--|---|
| Условное обозначение / согласно IEC 81346-2:2009 | Q |
|--|---|

|                          |     |                           |
|--------------------------|-----|---------------------------|
| General Product Approval | EMC | Declaration of Conformity |
|--------------------------|-----|---------------------------|



[Miscellaneous](#)



|                   |                   |
|-------------------|-------------------|
| Test Certificates | Shipping Approval |
|-------------------|-------------------|

[Miscellaneous](#)

[Special Test Certificate](#)

[Type Test Certificates/Test Report](#)



|                   |       |
|-------------------|-------|
| Shipping Approval | other |
|-------------------|-------|



[CCS / China Classification Society](#)

[Manufacturer Declaration](#)

[Miscellaneous](#)

## Дополнительная информация

**Information- and Downloadcenter (Catalogs, Brochures,...)**

<http://www.siemens.com/lowvoltage/catalogs>

**Industry Mall (Online ordering system)**

<https://mall.industry.siemens.com/mall/ru/ru/Catalog/product?mlfb=3VA2340-6HN32-0JA0>

**Service&Support (Manuals, Certificates, Characteristics, FAQs,...)**

<https://support.industry.siemens.com/cs/ww/ru/ps/3VA2340-6HN32-0JA0>

**Image database (product images, 2D dimension drawings, 3D models, device circuit diagrams, ...)**

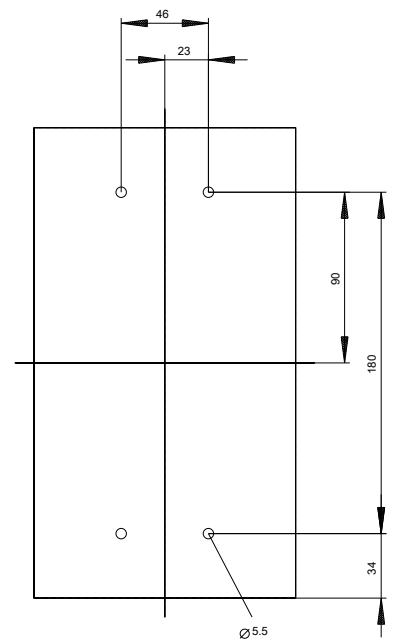
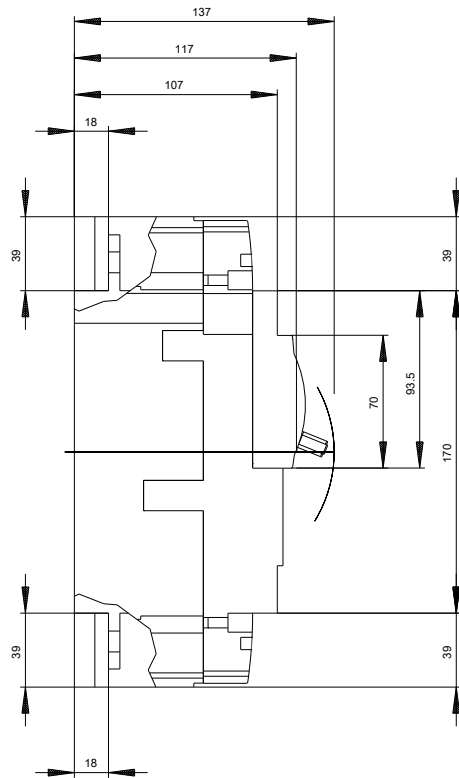
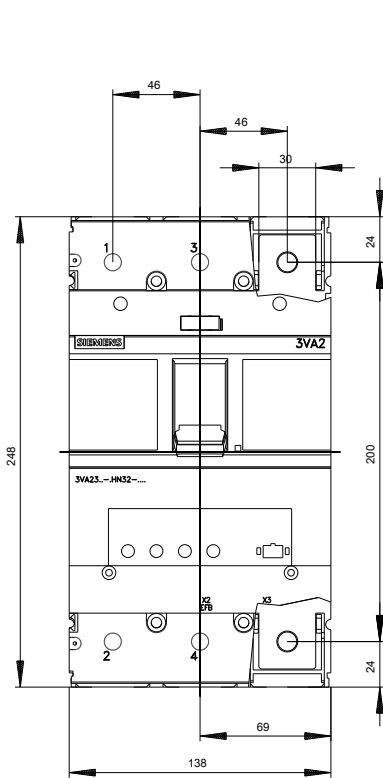
[http://www.automation.siemens.com/bilddb/cax\\_en.aspx?mlfb=3VA2340-6HN32-0JA0](http://www.automation.siemens.com/bilddb/cax_en.aspx?mlfb=3VA2340-6HN32-0JA0)

**CAX-Online-Generator**

<http://www.siemens.com/cax>

**Tender specifications**

<http://www.siemens.com/specifications>



последнее изменение:

13.09.2019