

circuit breaker 3VA1 IEC frame 160 breaking capacity class N  
 $I_{cu}=25kA @ 415V$  3-pole, line protection TM240, ATAM,  $I_n=25A$   
 overload protection  $I_r=18A...25A$  short-circuit protection  $I_i=6.4...12.8$   
 $x I_n$  nut keeper kit undervoltage release (UVR) 208-230V AC  
 50/60Hz 2 auxiliary switches HQ 1 trip alarm switch HQ



| версия  |  |
|---|--|
| Фирменное название продукта                   | SENTRON  |
| Наименование продукта                         | Компактный силовой выключатель   |
| Исполнение продукта                           | Защита установки   |
| Исполнение расцепителя максимального тока     | TM240  |
| Функция защиты расцепителя максимального тока | LI   |
| Число полюсов                                 | 3  |
| Исполнение вспомогательного расцепителя       | Расцепитель минимального напряжения (UVR)                                  |
| Исполнение вспомогательного выключателя       | 2 выключателя вспомогательных цепей + 1 сигнальный контакт срабатывания HQ |

| Общие технические данные   |        |
|--|--------|
| Управляющее напряжение 2   | 800 V  |
| высота   | 690 V  |
| рабочее напряжение / при постоянном токе / расчетное значение                              | 500 V  |
| Механический срок службы (коммутационные циклы) / типовое                                  | 15 000 |
| электрический срок службы (коммутационные циклы) / при AC-1 / при 380/415 В / при 50/60 Гц | 8 000  |

|   |         |
|---|---------|
| Характеристики продукта / для нулевого проводника / с возможностью дооснащения / Защита от короткого замыкания и перегрузки | нет     |
| исполнение контроля заземления  | Без     |
| Функция продукта  |         |
| • Коммуникационная функция  | нет     |
| • Идентификация выпадения фазы  | нет     |
| • прочие измерительные функции  | нет     |
| вес-нетто   | 1,08 kg |

#### электричество

|  |        |
|--|--------|
| Ток длительной нагрузки / расчетное значение / максимальное                      | 160 A  |
| Сечение соединительных проводов / проводов AWG (Американский стандарт на калибр) | 25 A   |
| Рабочий ток  |        |
| • при 40 °C  | 25 A   |
| • при 45 °C  | 25 A   |
| • при 50 °C  | 25 A   |
| • при 55 °C  | 24 A   |
| • при 60 °C  | 23,5 A |
| • при 65 °C  | 23 A   |
| • при 70 °C  | 22,5 A |

#### Коммутационная способность IEC 60947

|   |         |
|---|---------|
| класс коммутационной способности переключателя мощности   | N       |
| Номинальная предельная наибольшая отключающая способность при коротком замыкании (I <sub>cu</sub> ) |         |
| • при 240 В   | 36 kA   |
| • при 415 В   | 25 kA   |
| • при 440 В   | 16 kA   |
| • при 690 В   | 7 kA    |
| Отключающая способность рабочего тока короткого замыкания (I <sub>cs</sub> )                        |         |
| • при 240 В   | 36 kA   |
| • при 415 В   | 25 kA   |
| • при 440 В   | 16 kA   |
| • при 690 В   | 5 kA    |
| Включающая способность короткозамкнутого тока (I <sub>cm</sub> )                                    |         |
| • при 240 В   | 75,6 kA |
| • при 415 В   | 52,5 kA |
| • при 440 В   | 32 kA   |

|  |  |
|--|--|
| • при 690 В                              | 10,5 kA  |
| Исполнение защиты при коротком замыкании | значения коммутационной способности для сетей постоянного тока указаны в техническом описании компактного авт. выключателя 3VA; соответствующая ссылка приведена в последнем разделе, см. "Сервис и поддержка" |

### Настраиваемые параметры

|   |       |
|---|-------|
| регулируемый параметр срабатывания, ток / зависящего от тока расцепителя перегрузки / исходное значение         | 18 A  |
| регулируемый параметр срабатывания, ток / зависящего от тока расцепителя перегрузки / конечное значение         | 25 A  |
| Класс срабатывания / пускового устройства L / при характеристике I <sub>2t</sub> / исходное значение            | 1     |
| Класс срабатывания / пускового устройства L / при характеристике I <sub>2t</sub> / конечное значение            | 1     |
| Диапазон настройки / функция перегрузки L / время задержки tR / кривая I <sup>2</sup> t / подключаемая память   | нет   |
| регулируемый параметр срабатывания, ток / триггера короткого замыкания без выдержки времени / исходное значение | 160 A |
| регулируемый параметр срабатывания, ток / триггера короткого замыкания без выдержки времени / конечное значение | 320 A |

### Механическая конструкция

|   |         |
|---|---------|
| Характеристика продукта/ интерфейс LAN              | 130 mm  |
| Характеристика продукта/ последовательный интерфейс | 76,2 mm |
| Глубина   | 70 mm   |

### СВЯЗИ

|  |                             |
|--|-----------------------------|
| Расположение электрических подключений / для главной электрической цепи                    | Фронтальное подключение     |
| Исполнение электрического подключения / для главной электрической цепи                     | Плоское винтовое соединение |
| Вид подключаемых поперечных сечений проводов / для подключения плоской шины / минимально   | 12 x 0                      |
| Вид подключаемых поперечных сечений проводов / для подключения плоской шины / максимальное | 17 x 6,5                    |

### Вспомогательный контур

|                                      |     |
|--------------------------------------|-----|
| Компонент продукта                   |     |
| • Расцепитель пониженного напряжения | да  |
| • Расцепитель напряжения             | нет |

|   |     |
|---|-----|
| <ul style="list-style-type: none"> <li>• расцепитель нулевого напряжения с опережающим контактом</li> </ul> | нет |
| <ul style="list-style-type: none"> <li>• сигнализатор срабатывания</li> </ul>                               | да  |
| Количество переключающих контактов / для вспомогательных контактов  | 3   |

#### Аксессуары

|   |   |
|---|---|
| Расширение продукта / дополнительно / Привод двигателя  | да  |
| Заводской номер изделия <ul style="list-style-type: none"> <li>• встроенных вспомогательных переключателей/тревожных переключателей</li> <li>• встроенных вспомогательных переключателей/тревожных переключателей</li> <li>• встроенных вспомогательных размыкателей</li> </ul> | <a href="#">3VA9988-0AA12</a><br><a href="#">3VA9988-0AB12</a><br>3VA9608-0BB25 |

#### условия окружающей среды

|   |                                    |
|---|------------------------------------|
| Степень защиты IP / с лицевой стороны   | IP40                               |
| Температура окружающей среды <ul style="list-style-type: none"> <li>• во время эксплуатации / минимально</li> <li>• во время эксплуатации / максимальное</li> <li>• во время хранения / минимально</li> <li>• во время хранения / максимальное</li> </ul> | -25 °C<br>70 °C<br>-40 °C<br>80 °C |

#### Сертификаты

|  |   |
|--|---|
| Условное обозначение / согласно IEC 81346-2:2009 | Q |
|--|---|

|                          |     |                           |
|--------------------------|-----|---------------------------|
| General Product Approval | EMC | Declaration of Conformity |
|--------------------------|-----|---------------------------|



CCC



VDE

[Miscellaneous](#)



RCM



EG-Konf.

|                   |                   |
|-------------------|-------------------|
| Test Certificates | Shipping Approval |
|-------------------|-------------------|

[Type Test Certificates/Test Report](#)

[Miscellaneous](#)

[Special Test Certificate](#)



ABS



BUREAU VERITAS



GL

|                   |       |
|-------------------|-------|
| Shipping Approval | other |
|-------------------|-------|



LRS



RMRS

[Manufacturer Declaration](#)

[Miscellaneous](#)

## Дополнительная информация

**Information- and Downloadcenter (Catalogs, Brochures,...)**

<http://www.siemens.com/lowvoltage/catalogs>

**Industry Mall (Online ordering system)**

<https://mall.industry.siemens.com/mall/ru/ru/Catalog/product?mlfb=3VA1125-3EF32-0DH0>

**Service&Support (Manuals, Certificates, Characteristics, FAQs,...)**

<https://support.industry.siemens.com/cs/ww/ru/ps/3VA1125-3EF32-0DH0>

**Image database (product images, 2D dimension drawings, 3D models, device circuit diagrams, ...)**

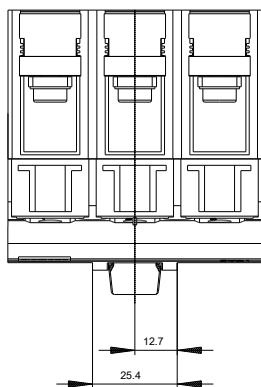
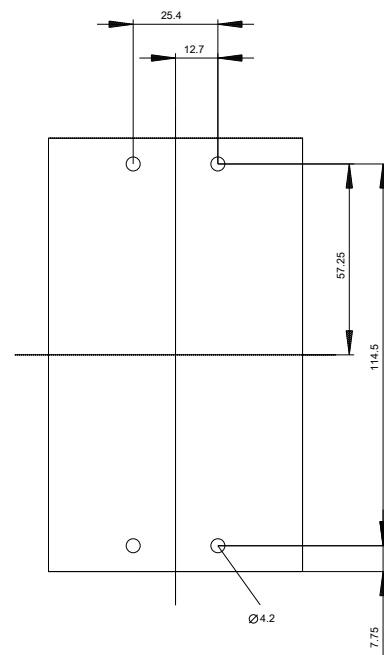
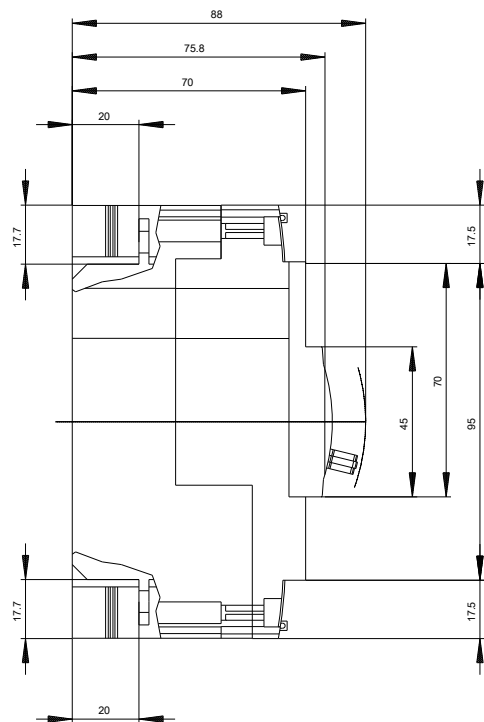
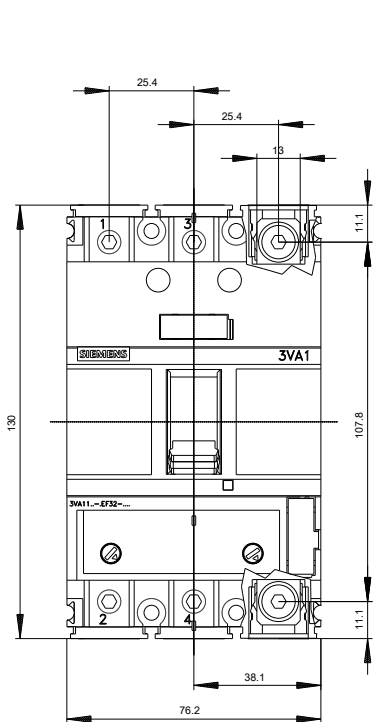
[http://www.automation.siemens.com/bilddb/cax\\_en.aspx?mlfb=3VA1125-3EF32-0DH0](http://www.automation.siemens.com/bilddb/cax_en.aspx?mlfb=3VA1125-3EF32-0DH0)

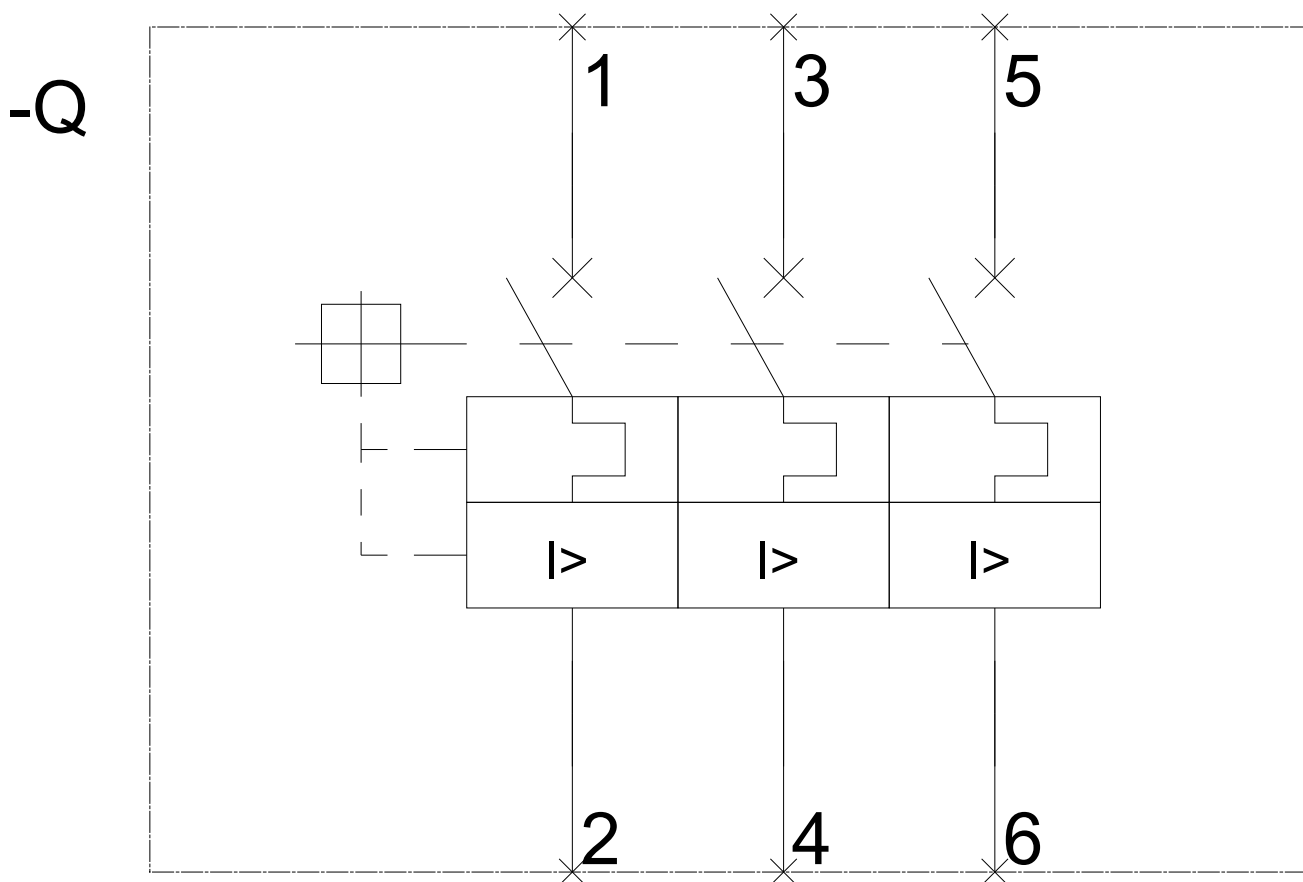
**CAX-Online-Generator**

<http://www.siemens.com/cax>

**Tender specifications**

<http://www.siemens.com/specifications>





последнее изменение:

01.07.2019