

circuit breaker 3VA1 IEC frame 160 breaking capacity class S
 $I_{cu}=36kA @ 415V$ 3-pole, line protection TM240, ATAM, $I_n=125A$
 overload protection $I_r=88A...125A$ short-circuit protection $I_i=5...10 \times I_n$
 In nut keeper kit undervoltage release (UVR) 24V DC 2 auxiliary
 switches HQ 1 trip alarm switch HQ



| версия | |
|---|--|
| Фирменное название продукта | SENTRON |
| Наименование продукта | Компактный силовой выключатель |
| Исполнение продукта | Защита установки |
| Исполнение расцепителя максимального тока | TM240 |
| Функция защиты расцепителя максимального тока | LI |
| Число полюсов | 3 |
| Исполнение вспомогательного расцепителя | Расцепитель минимального напряжения (UVR) |
| Исполнение вспомогательного выключателя | 2 выключателя вспомогательных цепей + 1 сигнальный контакт срабатывания HQ |

| Общие технические данные | |
|--|--------|
| Управляющее напряжение 2 | 800 V |
| высота | 690 V |
| рабочее напряжение / при постоянном токе / расчетное значение | 500 V |
| Механический срок службы (коммутационные циклы) / типовое | 15 000 |
| электрический срок службы (коммутационные циклы) / при AC-1 / при 380/415 В / при 50/60 Гц | 8 000 |

| | |
|--|-------------------|
| Характеристики продукта / для нулевого проводника / с возможностью дооснащения / Защита от короткого замыкания и перегрузки | нет |
| исполнение контроля заземления | Без |
| Функция продукта | |
| <ul style="list-style-type: none"> • Коммуникационная функция • Идентификация выпадения фазы • прочие измерительные функции | нет нет нет |
| вес-нетто | 1,05 kg |

электричество

| | |
|---|---|
| Ток длительной нагрузки / расчетное значение / максимальное | 160 A |
| Сечение соединительных проводов / проводов AWG (Американский стандарт на калибр) | 125 A |
| Рабочий ток | |
| <ul style="list-style-type: none"> • при 40 °C • при 45 °C • при 50 °C • при 55 °C • при 60 °C • при 65 °C • при 70 °C | 125 A 125 A 125 A 120 A 117,5 A 115 A 112,5 A |

Коммутационная способность IEC 60947

| | |
|--|---------------------------------|
| класс коммутационной способности переключателя мощности | S |
| Номинальная предельная наибольшая отключающая способность при коротком замыкании (I _{cu}) | |
| <ul style="list-style-type: none"> • при 240 В • при 415 В • при 440 В • при 690 В | 55 kA 36 kA 25 kA 7 kA |
| Отключающая способность рабочего тока короткого замыкания (I _{cs}) | |
| <ul style="list-style-type: none"> • при 240 В • при 415 В • при 440 В • при 690 В | 55 kA 36 kA 25 kA 5 kA |
| Включающая способность короткозамкнутого тока (I _{cm}) | |
| <ul style="list-style-type: none"> • при 240 В • при 415 В • при 440 В | 121 kA 75,6 kA 52,5 kA |

| | |
|--|--|
| • при 690 В | 11,9 kA |
| Исполнение защиты при коротком замыкании | значения коммутационной способности для сетей постоянного тока указаны в техническом описании компактного авт. выключателя 3VA; соответствующая ссылка приведена в последнем разделе, см. "Сервис и поддержка" |

Настраиваемые параметры

| | |
|---|---------|
| регулируемый параметр срабатывания, ток / зависящего от тока расцепителя перегрузки / исходное значение | 88 А |
| регулируемый параметр срабатывания, ток / зависящего от тока расцепителя перегрузки / конечное значение | 125 А |
| Класс срабатывания / пускового устройства L / при характеристике I _{2t} / исходное значение | 1 |
| Класс срабатывания / пускового устройства L / при характеристике I _{2t} / конечное значение | 1 |
| Диапазон настройки / функция перегрузки L / время задержки tR / кривая I ² t / подключаемая память | нет |
| регулируемый параметр срабатывания, ток / триггера короткого замыкания без выдержки времени / исходное значение | 625 А |
| регулируемый параметр срабатывания, ток / триггера короткого замыкания без выдержки времени / конечное значение | 1 250 А |

Механическая конструкция

| | |
|---|---------|
| Характеристика продукта/ интерфейс LAN | 130 mm |
| Характеристика продукта/ последовательный интерфейс | 76,2 mm |
| Глубина | 70 mm |

СВЯЗИ

| | |
|--|-----------------------------|
| Расположение электрических подключений / для главной электрической цепи | Фронтальное подключение |
| Исполнение электрического подключения / для главной электрической цепи | Плоское винтовое соединение |
| Вид подключаемых поперечных сечений проводов / для подключения плоской шины / минимально | 12 x 0 |
| Вид подключаемых поперечных сечений проводов / для подключения плоской шины / максимальное | 17 x 6,5 |

Вспомогательный контур

| | |
|--------------------------------------|-----|
| Компонент продукта | |
| • Расцепитель пониженного напряжения | да |
| • Расцепитель напряжения | нет |

| | |
|---|-----|
| <ul style="list-style-type: none"> • расцепитель нулевого напряжения с опережающим контактом | нет |
| <ul style="list-style-type: none"> • сигнализатор срабатывания | да |
| Количество переключающих контактов / для вспомогательных контактов | 3 |

Аксессуары

| | |
|---|---|
| Расширение продукта / дополнительно / Привод двигателя | да |
| Заводской номер изделия <ul style="list-style-type: none"> • встроенных вспомогательных переключателей/тревожных переключателей • встроенных вспомогательных переключателей/тревожных переключателей • встроенных вспомогательных размыкателей | 3VA9988-0AA12 3VA9988-0AB12 3VA9608-0BB11 |

условия окружающей среды

| | |
|---|------------------------------------|
| Степень защиты IP / с лицевой стороны | IP40 |
| Температура окружающей среды <ul style="list-style-type: none"> • во время эксплуатации / минимально • во время эксплуатации / максимальное • во время хранения / минимально • во время хранения / максимальное | -25 °C 70 °C -40 °C 80 °C |

Сертификаты

| | |
|--|---|
| Условное обозначение / согласно IEC 81346-2:2009 | Q |
|--|---|

| | | |
|--------------------------|-----|---------------------------|
| General Product Approval | EMC | Declaration of Conformity |
|--------------------------|-----|---------------------------|



CCC



VDE

[Miscellaneous](#)



RCM



EG-Konf.

| | |
|-------------------|-------------------|
| Test Certificates | Shipping Approval |
|-------------------|-------------------|

[Type Test Certificates/Test Report](#)

[Miscellaneous](#)

[Special Test Certificate](#)



ABS



BUREAU VERITAS



GL

| | |
|-------------------|-------|
| Shipping Approval | other |
|-------------------|-------|



LRS



RMRS

[Manufacturer Declaration](#)

[Miscellaneous](#)

Дополнительная информация

Information- and Downloadcenter (Catalogs, Brochures,...)

<http://www.siemens.com/lowvoltage/catalogs>

Industry Mall (Online ordering system)

<https://mall.industry.siemens.com/mall/ru/ru/Catalog/product?mlfb=3VA1112-4EF32-0BH0>

Service&Support (Manuals, Certificates, Characteristics, FAQs,...)

<https://support.industry.siemens.com/cs/ww/ru/ps/3VA1112-4EF32-0BH0>

Image database (product images, 2D dimension drawings, 3D models, device circuit diagrams, ...)

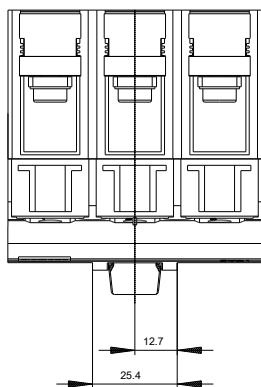
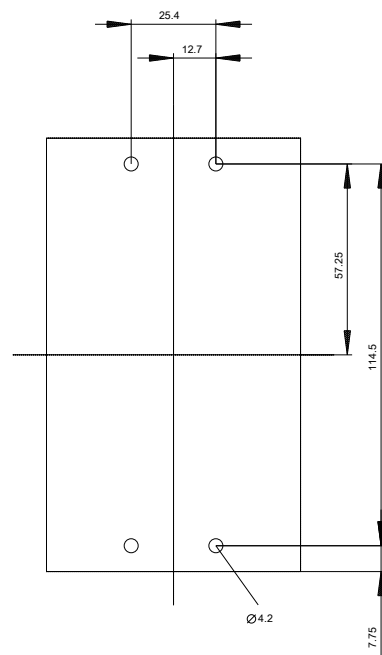
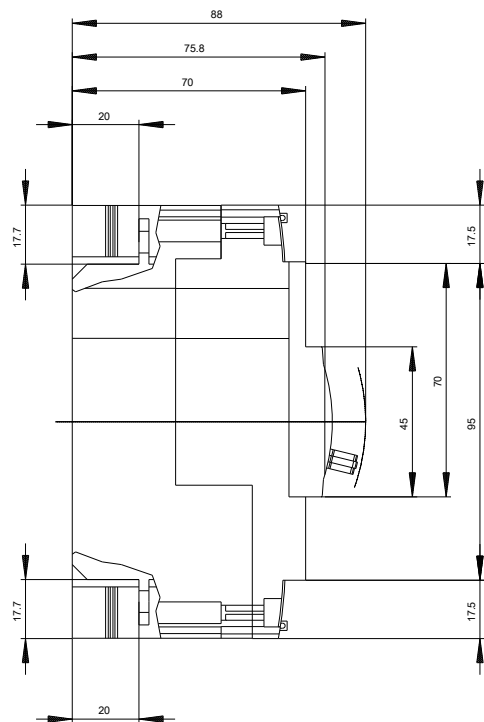
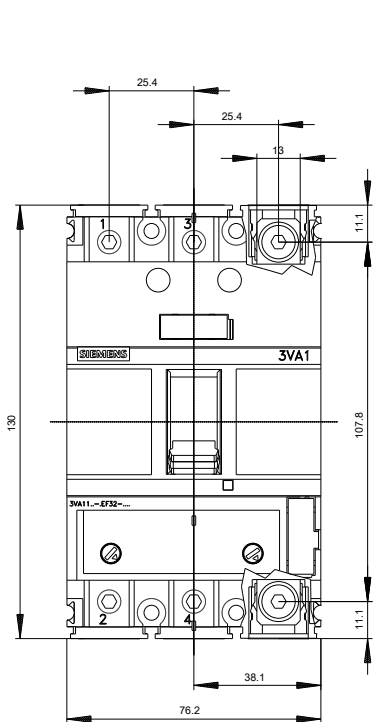
http://www.automation.siemens.com/bilddb/cax_en.aspx?mlfb=3VA1112-4EF32-0BH0

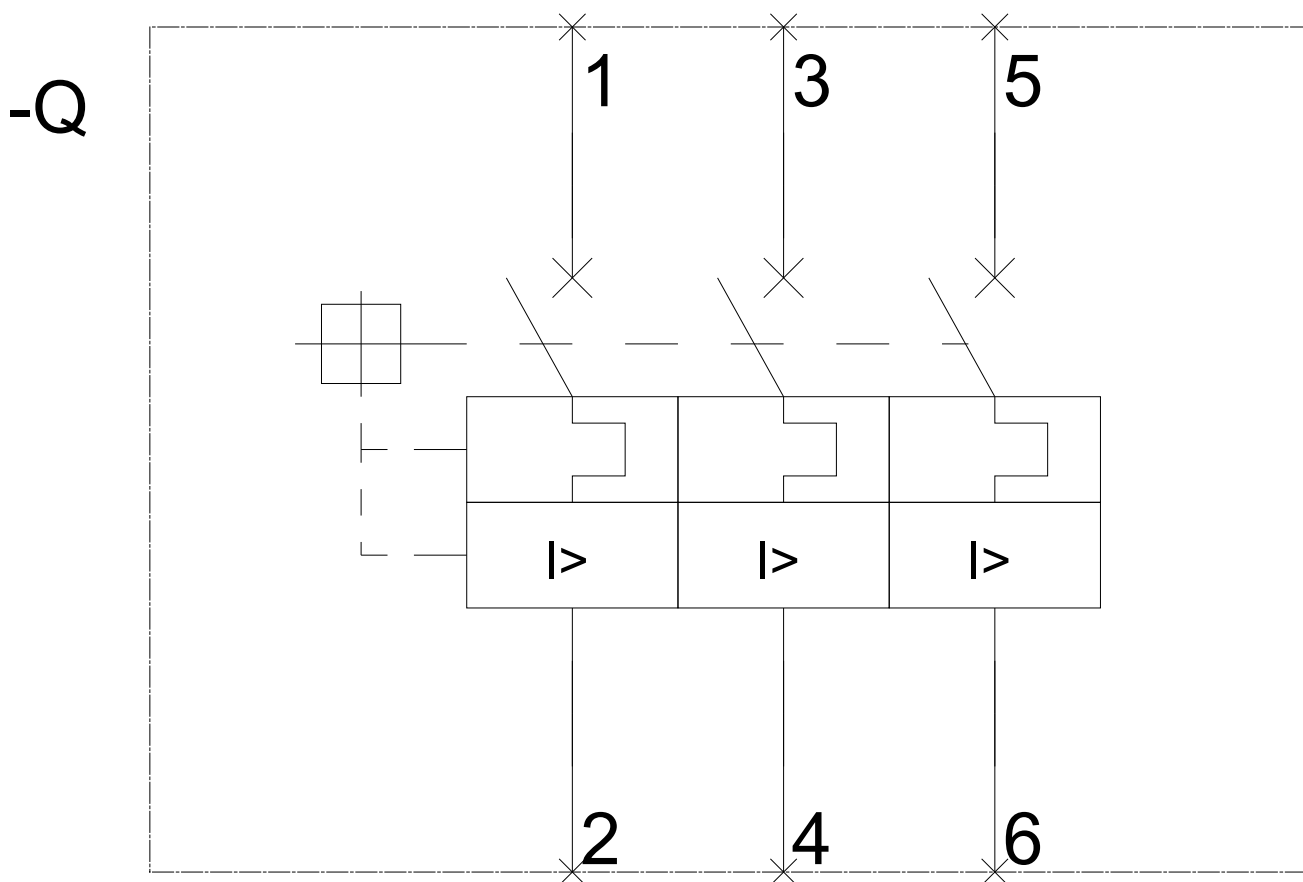
CAX-Online-Generator

<http://www.siemens.com/cax>

Tender specifications

<http://www.siemens.com/specifications>





последнее изменение:

01.07.2019