



circuit breaker 3VA1 IEC frame 160 breaking capacity class S  
 $I_{cu}=36kA @ 415V$  3-pole, line protection TM240, ATAM,  $I_n=125A$   
 overload protection  $I_r=88A...125A$  short-circuit protection  $I_i=5...10 \times I_n$   
 In nut keeper kit undervoltage release (UVR) 208-230V AC 50/60Hz  
 2 auxiliary switches HQ 1 trip alarm switch HQ

версия	
Фирменное название продукта	SENTRON
Наименование продукта	Компактный силовой выключатель
Исполнение продукта	Защита установки
Исполнение расцепителя максимального тока	TM240
Функция защиты расцепителя максимального тока	LI
Число полюсов	3
Исполнение вспомогательного расцепителя	Расцепитель минимального напряжения (UVR)
Исполнение вспомогательного выключателя	2 выключателя вспомогательных цепей + 1 сигнальный контакт срабатывания HQ

Общие технические данные	
Управляющее напряжение 2	800 V
высота	690 V
рабочее напряжение / при постоянном токе / расчетное значение	500 V
Механический срок службы (коммутационные циклы) / типовое	15 000
электрический срок службы (коммутационные циклы) / при AC-1 / при 380/415 В / при 50/60 Гц	8 000

Характеристики продукта / для нулевого проводника / с возможностью дооснащения / Защита от короткого замыкания и перегрузки	нет
исполнение контроля заземления	Без
Функция продукта	
<ul style="list-style-type: none"> <li>• Коммуникационная функция</li> </ul>	нет
<ul style="list-style-type: none"> <li>• Идентификация выпадения фазы</li> </ul>	нет
<ul style="list-style-type: none"> <li>• прочие измерительные функции</li> </ul>	нет
вес-нетто	1,08 kg

#### электричество

Ток длительной нагрузки / расчетное значение / максимальное	160 A
Сечение соединительных проводов / проводов AWG (Американский стандарт на калибр)	125 A
Рабочий ток	
<ul style="list-style-type: none"> <li>• при 40 °C</li> </ul>	125 A
<ul style="list-style-type: none"> <li>• при 45 °C</li> </ul>	125 A
<ul style="list-style-type: none"> <li>• при 50 °C</li> </ul>	125 A
<ul style="list-style-type: none"> <li>• при 55 °C</li> </ul>	120 A
<ul style="list-style-type: none"> <li>• при 60 °C</li> </ul>	117,5 A
<ul style="list-style-type: none"> <li>• при 65 °C</li> </ul>	115 A
<ul style="list-style-type: none"> <li>• при 70 °C</li> </ul>	112,5 A

#### Коммутационная способность IEC 60947

класс коммутационной способности переключателя мощности	S
Номинальная предельная наибольшая отключающая способность при коротком замыкании (I <sub>cu</sub> )	
<ul style="list-style-type: none"> <li>• при 240 В</li> </ul>	55 kA
<ul style="list-style-type: none"> <li>• при 415 В</li> </ul>	36 kA
<ul style="list-style-type: none"> <li>• при 440 В</li> </ul>	25 kA
<ul style="list-style-type: none"> <li>• при 690 В</li> </ul>	7 kA
Отключающая способность рабочего тока короткого замыкания (I <sub>cs</sub> )	
<ul style="list-style-type: none"> <li>• при 240 В</li> </ul>	55 kA
<ul style="list-style-type: none"> <li>• при 415 В</li> </ul>	36 kA
<ul style="list-style-type: none"> <li>• при 440 В</li> </ul>	25 kA
<ul style="list-style-type: none"> <li>• при 690 В</li> </ul>	5 kA
Включающая способность короткозамкнутого тока (I <sub>cm</sub> )	
<ul style="list-style-type: none"> <li>• при 240 В</li> </ul>	121 kA
<ul style="list-style-type: none"> <li>• при 415 В</li> </ul>	75,6 kA
<ul style="list-style-type: none"> <li>• при 440 В</li> </ul>	52,5 kA

• при 690 В	11,9 kA
Исполнение защиты при коротком замыкании	значения коммутационной способности для сетей постоянного тока указаны в техническом описании компактного авт. выключателя 3VA; соответствующая ссылка приведена в последнем разделе, см. "Сервис и поддержка"

### Настраиваемые параметры

регулируемый параметр срабатывания, ток / зависящего от тока расцепителя перегрузки / исходное значение	88 А
регулируемый параметр срабатывания, ток / зависящего от тока расцепителя перегрузки / конечное значение	125 А
Класс срабатывания / пускового устройства L / при характеристике I <sub>2t</sub> / исходное значение	1
Класс срабатывания / пускового устройства L / при характеристике I <sub>2t</sub> / конечное значение	1
Диапазон настройки / функция перегрузки L / время задержки tR / кривая I <sup>2</sup> t / подключаемая память	нет
регулируемый параметр срабатывания, ток / триггера короткого замыкания без выдержки времени / исходное значение	625 А
регулируемый параметр срабатывания, ток / триггера короткого замыкания без выдержки времени / конечное значение	1 250 А

### Механическая конструкция

Характеристика продукта/ интерфейс LAN	130 mm
Характеристика продукта/ последовательный интерфейс	76,2 mm
Глубина	70 mm

### СВЯЗИ

Расположение электрических подключений / для главной электрической цепи	Фронтальное подключение
Исполнение электрического подключения / для главной электрической цепи	Плоское винтовое соединение
Вид подключаемых поперечных сечений проводов / для подключения плоской шины / минимально	12 x 0
Вид подключаемых поперечных сечений проводов / для подключения плоской шины / максимальное	17 x 6,5

### Вспомогательный контур

Компонент продукта	
• Расцепитель пониженного напряжения	да
• Расцепитель напряжения	нет

<ul style="list-style-type: none"> <li>• расцепитель нулевого напряжения с опережающим контактом</li> </ul>	нет
<ul style="list-style-type: none"> <li>• сигнализатор срабатывания</li> </ul>	да
Количество переключающих контактов / для вспомогательных контактов	3

#### Аксессуары

Расширение продукта / дополнительно / Привод двигателя	да
Заводской номер изделия <ul style="list-style-type: none"> <li>• встроенных вспомогательных переключателей/тревожных переключателей</li> <li>• встроенных вспомогательных переключателей/тревожных переключателей</li> <li>• встроенных вспомогательных размыкателей</li> </ul>	<a href="#">3VA9988-0AA12</a> <a href="#">3VA9988-0AB12</a> 3VA9608-0BB25

#### условия окружающей среды

Степень защиты IP / с лицевой стороны	IP40
Температура окружающей среды <ul style="list-style-type: none"> <li>• во время эксплуатации / минимально</li> <li>• во время эксплуатации / максимальное</li> <li>• во время хранения / минимально</li> <li>• во время хранения / максимальное</li> </ul>	-25 °C 70 °C -40 °C 80 °C

#### Сертификаты

Условное обозначение / согласно IEC 81346-2:2009	Q
--	---

General Product Approval	EMC	Declaration of Conformity
--------------------------	-----	---------------------------



[Miscellaneous](#)



Test Certificates	Shipping Approval
-------------------	-------------------

[Type Test Certificates/Test Report](#)

[Miscellaneous](#)

[Special Test Certificate](#)



Shipping Approval	other
-------------------	-------



[Manufacturer Declaration](#)

[Miscellaneous](#)

## Дополнительная информация

**Information- and Downloadcenter (Catalogs, Brochures,...)**

<http://www.siemens.com/lowvoltage/catalogs>

**Industry Mall (Online ordering system)**

<https://mall.industry.siemens.com/mall/ru/ru/Catalog/product?mlfb=3VA1112-4EF32-0DH0>

**Service&Support (Manuals, Certificates, Characteristics, FAQs,...)**

<https://support.industry.siemens.com/cs/ww/ru/ps/3VA1112-4EF32-0DH0>

**Image database (product images, 2D dimension drawings, 3D models, device circuit diagrams, ...)**

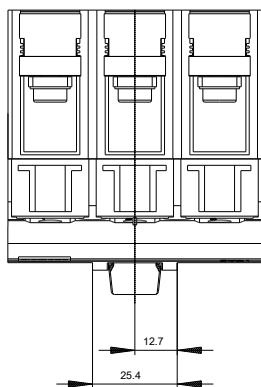
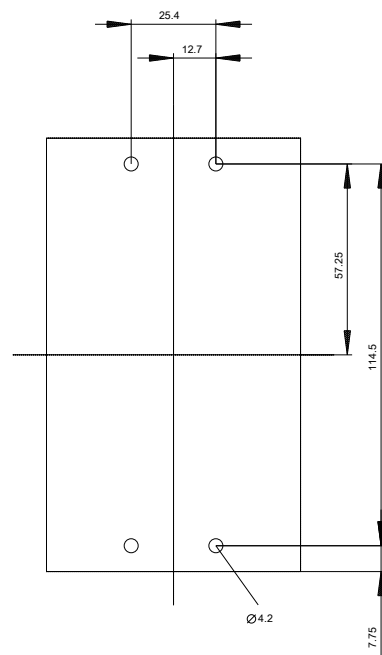
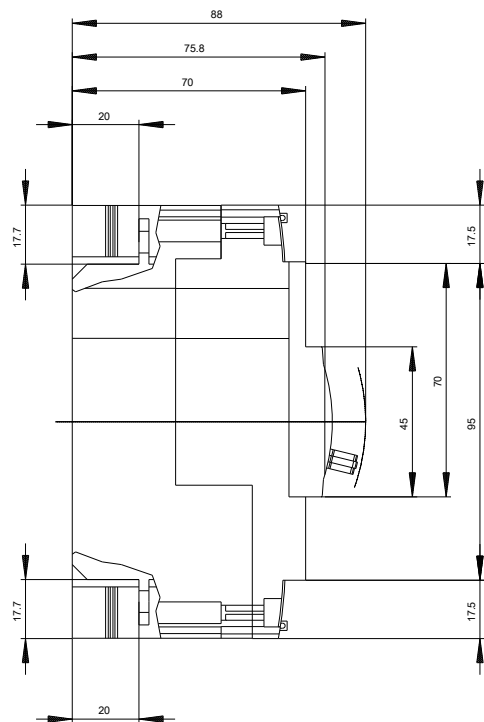
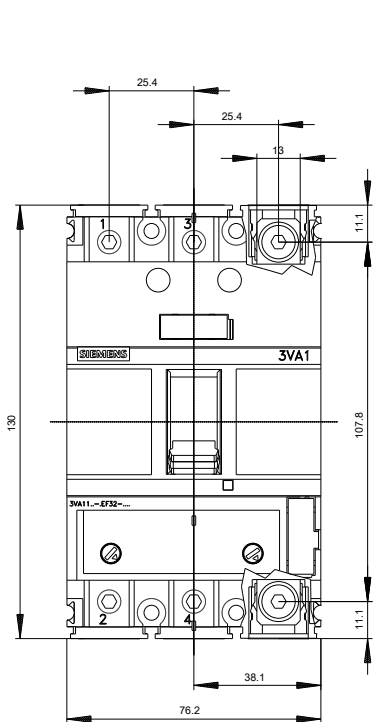
[http://www.automation.siemens.com/bilddb/cax\\_en.aspx?mlfb=3VA1112-4EF32-0DH0](http://www.automation.siemens.com/bilddb/cax_en.aspx?mlfb=3VA1112-4EF32-0DH0)

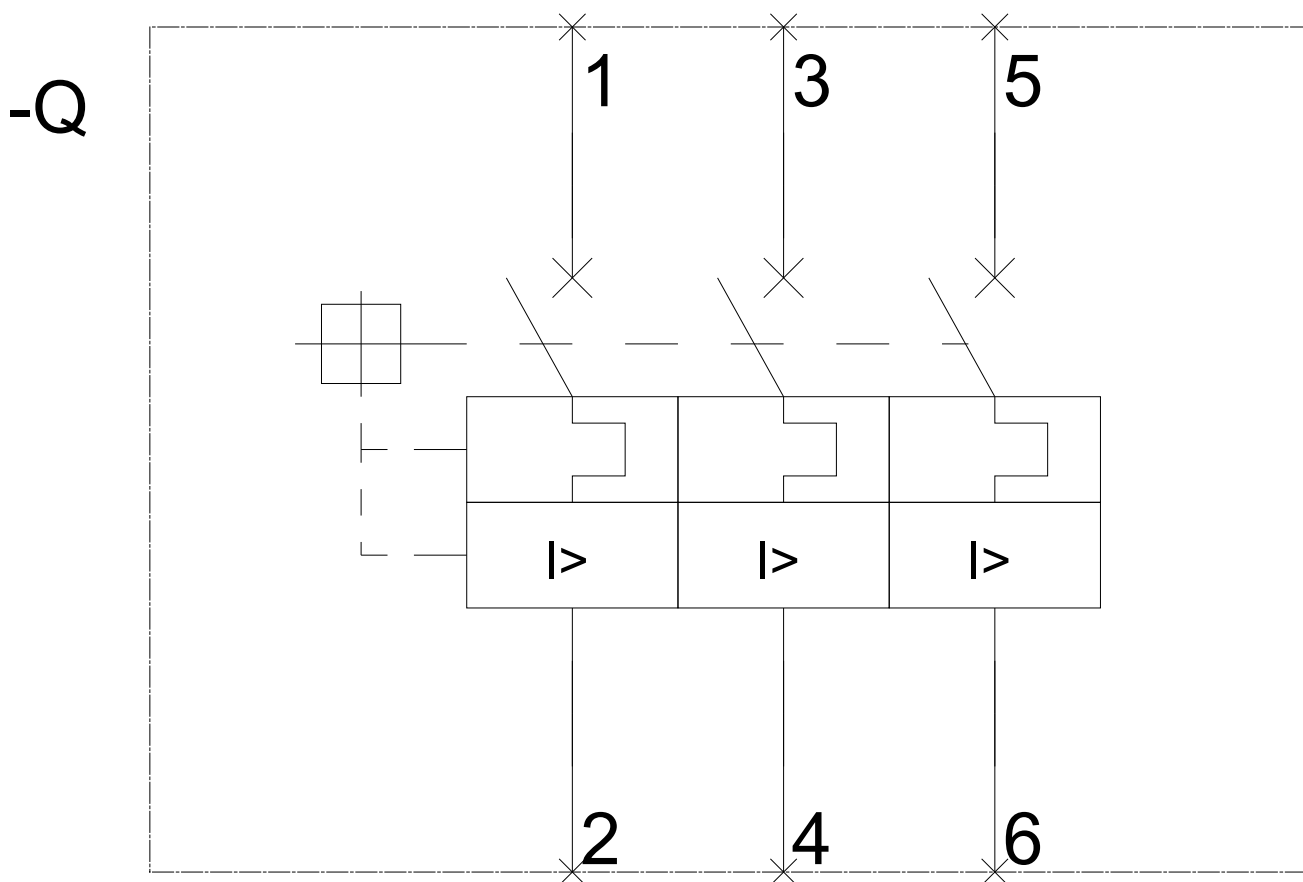
**CAX-Online-Generator**

<http://www.siemens.com/cax>

**Tender specifications**

<http://www.siemens.com/specifications>





последнее изменение:

10.08.2019