



circuit breaker 3VA2 IEC frame 630 breaking capacity class M  
 $I_{cu}=55kA @ 415V$  3-pole, motor protection ETU350M, LSI,  $I_n=500A$   
 overload protection  $I_r=200A...500A$  short-circuit protection  $I_{sd}=3...15$   
 $\times I_r$ ,  $I_i=15 \times I_n$  nut keeper kit 2 auxiliary switches HP 1 trip alarm  
 switch HP

версия	
Фирменное название продукта	SENTRON
Наименование продукта	Компактный силовой выключатель
Исполнение продукта	Защита двигателя
Исполнение расцепителя максимального тока	ETU350M
Функция защиты расцепителя максимального тока	LSI
Число полюсов	3
Исполнение вспомогательного расцепителя	Без вспом. разъединителя
Исполнение вспомогательного выключателя	2 выключателя вспомогательных цепей + 1 сигнальный контакт срабатывания HP

Общие технические данные	
Управляющее напряжение 2	800 V
высота	690 V
Эксплуатационная мощность / при AC-3 / при 400 В	200 W
Мощность потерь [Вт] / максимальное	99 W
Мощность потерь [Вт] / при расчётном токе / при переменном токе / при теплом эксплуатационном состоянии / на полюс	33 W

Механический срок службы (коммутационные циклы) / типовое	15 000
электрический срок службы (коммутационные циклы) / при AC-1 / при 380/415 В / при 50/60 Гц	4 000
Характеристики продукта / для нулевого проводника / с возможностью дооснащения / Защита от короткого замыкания и перегрузки	нет
исполнение контроля заземления	Без
Функция продукта	
• Коммуникационная функция	нет
• Идентификация выпадения фазы	да
• прочие измерительные функции	нет
вес-нетто	4,4 kg

#### электричество

Ток длительной нагрузки / расчетное значение / максимальное	630 А
Сечение соединительных проводов / проводов AWG (Американский стандарт на калибр)	500 А
Рабочий ток	
• при 40 °C	500 А
• при 45 °C	500 А
• при 50 °C	500 А
• при 55 °C	495 А
• при 60 °C	490 А
• при 65 °C	485 А
• при 70 °C	480 А

#### Коммутационная способность IEC 60947

класс коммутационной способности переключателя мощности	M
Номинальная предельная наибольшая отключающая способность при коротком замыкании (I <sub>cu</sub> )	
• при 240 В	85 kA
• при 415 В	55 kA
• при 440 В	55 kA
• при 500 В	36 kA
• при 690 В	10 kA
Отключающая способность рабочего тока короткого замыкания (I <sub>cs</sub> )	
• при 240 В	85 kA
• при 415 В	55 kA
• при 440 В	55 kA
• при 500 В	36 kA

• при 690 В	10 kA
Включающая способность короткозамкнутого тока (I <sub>cm</sub> )	
• при 240 В	187 kA
• при 415 В	121 kA
• при 440 В	121 kA
• при 500 В	75,6 kA
• при 690 В	17 kA

#### Настраиваемые параметры

регулируемый параметр срабатывания, ток / зависящего от тока расцепителя перегрузки / исходное значение	200 A
регулируемый параметр срабатывания, ток / зависящего от тока расцепителя перегрузки / конечное значение	500 A
Класс срабатывания / пускового устройства L / при характеристике I <sub>2t</sub> / исходное значение	4
Класс срабатывания / пускового устройства L / при характеристике I <sub>2t</sub> / конечное значение	15
регулируемый параметр срабатывания, ток / расцепителя при коротком замыкании с кратковременной задержкой / исходное значение	1 500 A
регулируемый параметр срабатывания, ток / расцепителя при коротком замыкании с кратковременной задержкой / конечное значение	7 500 A
Диапазон настройки / функция перегрузки L / время задержки t <sub>R</sub> / кривая I <sup>2</sup> t / подключаемая память	нет
регулируемое время задержки / пускового устройства S / при стандартной характеристике / исходное значение	0,03 s
регулируемое время задержки / пускового устройства S / при стандартной характеристике / конечное значение	0,03 s
регулируемый параметр срабатывания, ток / триггера короткого замыкания без выдержки времени / исходное значение	7 500 A
регулируемый параметр срабатывания, ток / триггера короткого замыкания без выдержки времени / конечное значение	7 500 A

#### Механическая конструкция

Характеристика продукта/ интерфейс LAN	248 mm
Характеристика продукта/ последовательный интерфейс	138 mm
Глубина	110 mm

СВЯЗИ	
Расположение электрических подключений / для главной электрической цепи	Фронтальное подключение
Исполнение электрического подключения / для главной электрической цепи	Плоское винтовое соединение
Вспомогательный контур	
Компонент продукта	
<ul style="list-style-type: none"> <li>• Расцепитель пониженного напряжения</li> </ul>	нет
<ul style="list-style-type: none"> <li>• Расцепитель напряжения</li> </ul>	нет
<ul style="list-style-type: none"> <li>• расцепитель нулевого напряжения с опережающим контактом</li> </ul>	нет
<ul style="list-style-type: none"> <li>• сигнализатор срабатывания</li> </ul>	да
Количество переключающих контактов / для вспомогательных контактов	3
Аксессуары	
Расширение продукта / дополнительно / Привод двигателя	да
Заводской номер изделия	
<ul style="list-style-type: none"> <li>• входящего в объём поставки базового выключателя</li> </ul>	<a href="#">3VA2450-5MN32-0AA0</a>
<ul style="list-style-type: none"> <li>• встроенных вспомогательных переключателей/тревожных переключателей</li> </ul>	<a href="#">3VA9988-0AA11</a>
<ul style="list-style-type: none"> <li>• встроенных вспомогательных переключателей/тревожных переключателей</li> </ul>	<a href="#">3VA9988-0AB11</a>
условия окружающей среды	
Степень защиты IP / с лицевой стороны	IP40
Температура окружающей среды	
<ul style="list-style-type: none"> <li>• во время эксплуатации / минимально</li> </ul>	-25 °C
<ul style="list-style-type: none"> <li>• во время эксплуатации / максимальное</li> </ul>	70 °C
<ul style="list-style-type: none"> <li>• во время хранения / минимально</li> </ul>	-40 °C
<ul style="list-style-type: none"> <li>• во время хранения / максимальное</li> </ul>	80 °C
Сертификаты	
Условное обозначение / согласно IEC 81346-2:2009	Q

General Product Approval	EMC	Declaration of Conformity
--------------------------	-----	---------------------------



CCC



VDE

[Miscellaneous](#)



RCM



EG-Konf.

Test Certificates	Shipping Approval	other
-------------------	-------------------	-------

[Miscellaneous](#)

[Special Test Certificate](#)



LRS

[CCS / China Classification Society](#)

[Confirmation](#)

[Manufacturer Declaration](#)

other
-------

[Miscellaneous](#)

## Дополнительная информация

**Information- and Downloadcenter (Catalogs, Brochures,...)**

<http://www.siemens.com/lowvoltage/catalogs>

**Industry Mall (Online ordering system)**

<https://mall.industry.siemens.com/mall/ru/ru/Catalog/product?mlfb=3VA2450-5MN32-0AJ0>

**Service&Support (Manuals, Certificates, Characteristics, FAQs,...)**

<https://support.industry.siemens.com/cs/ww/ru/ps/3VA2450-5MN32-0AJ0>

**Image database (product images, 2D dimension drawings, 3D models, device circuit diagrams, ...)**

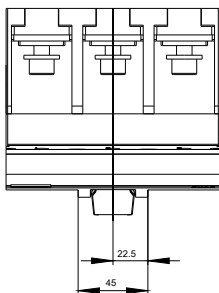
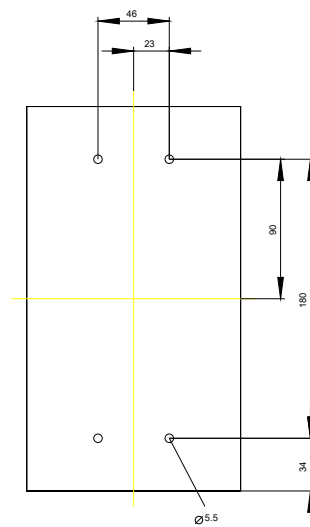
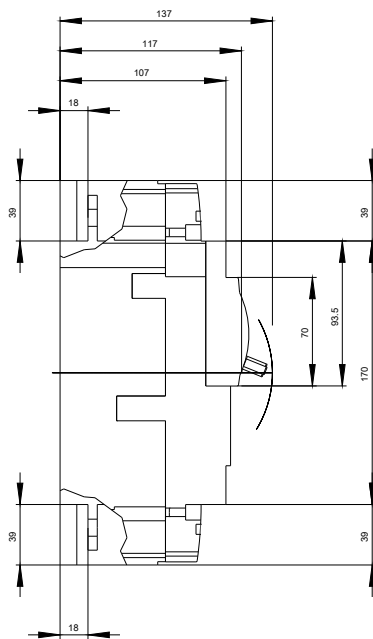
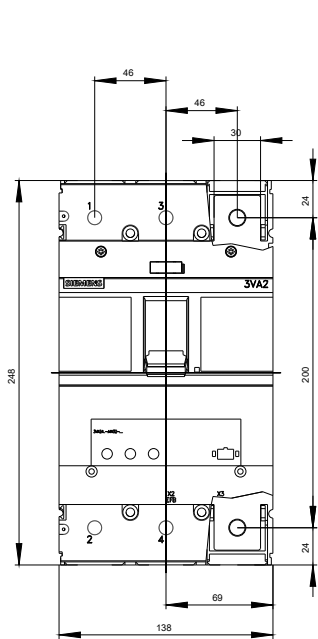
[http://www.automation.siemens.com/bilddb/cax\\_en.aspx?mlfb=3VA2450-5MN32-0AJ0](http://www.automation.siemens.com/bilddb/cax_en.aspx?mlfb=3VA2450-5MN32-0AJ0)

**CAx-Online-Generator**

<http://www.siemens.com/cax>

**Tender specifications**

<http://www.siemens.com/specifications>



последнее изменение:

13.09.2019