

Circuit breaker size S0 for motor protection, CLASS 10 A-release
2.8...4 A N release 52 A screw terminal Standard switching capacity



Фирменное название продукта	SIRIUS
Наименование продукта	автоматический выключатель защиты двигателя
Исполнение продукта	для защиты двигателя
Наименование типа продукта	3RV2

Общие технические данные	
Типоразмер автоматического выключателя	S0
Типоразмер контактора комбинируем отвечающий требованиям фирмы	S00, S0
Расширение продукта <ul style="list-style-type: none"> • Вспомогательный выключатель 	да
Мощность потерь [Вт] при расчётном токе <ul style="list-style-type: none"> • при переменном токе при теплом эксплуатационном состоянии на полюс 	2,4 W
Напряжение изоляции при степени загрязнения 3 расчетное значение	690 V
Прочность по отношению к импульсному напряжению расчетное значение	6 kV
Максимально допустимое напряжение для надёжного размыкания	

<ul style="list-style-type: none"> • в сетях с незаземленной точкой звезды между силовой и вспомогательной цепями 	400 V
<ul style="list-style-type: none"> • в сетях с заземленной точкой звезды между силовой и вспомогательной цепями 	400 V
Степень защиты IP	
<ul style="list-style-type: none"> • с лицевой стороны 	IP20
<ul style="list-style-type: none"> • для подключаемой клеммы 	IP20
Стойкость к шоку	
<ul style="list-style-type: none"> • согласно IEC 60068-2-27 	25g / 11 ms
Механический срок службы (коммутационные циклы)	
<ul style="list-style-type: none"> • главных контактов типовое 	100 000
<ul style="list-style-type: none"> • вспомогательных контактов типовое 	100 000
электрический срок службы (коммутационные циклы)	
<ul style="list-style-type: none"> • типовое 	100 000
Тип взрывозащиты согласно директиве ATEX на изделия 2014/34/EU	Ex II (2) GD
Сертификат соответствия согласно директиве ATEX на изделия 2014/34/EU	DMT 02 ATEX F 001
Защита от прикосновения во избежание электрического удара	с защитой пальцев рук
Условное обозначение согласно IEC 81346-2:2009	Q

Условия окружающей среды

Высота установки при высоте над уровнем моря	
<ul style="list-style-type: none"> • максимальное 	2 000 m
Температура окружающей среды	
<ul style="list-style-type: none"> • во время эксплуатации 	-20 ... +60 °C
<ul style="list-style-type: none"> • во время хранения 	-50 ... +80 °C
<ul style="list-style-type: none"> • во время транспортировки 	-50 ... +80 °C
Температурная компенсация	-20 ... +60 °C
Относительная влажность воздуха во время эксплуатации	10 ... 95 %

Цепь главного тока

Число полюсов для главной электрической цепи	3
регулируемый параметр срабатывания, ток зависящего от тока расцепителя перегрузки	2,8 ... 4 A
рабочее напряжение	
<ul style="list-style-type: none"> • расчетное значение 	690 V
<ul style="list-style-type: none"> • при AC-3 расчетное значение максимальное 	690 V
Рабочая частота расчетное значение	50 ... 60 Hz
Рабочий ток расчетное значение	4 A
Рабочий ток	

<ul style="list-style-type: none"> • при AC-3 <ul style="list-style-type: none"> — при 400 В расчетное значение 	4 A
Эксплуатационная мощность	
<ul style="list-style-type: none"> • при AC-3 <ul style="list-style-type: none"> — при 230 В расчетное значение — при 400 В расчетное значение — при 500 В расчетное значение — при 690 В расчетное значение 	<p>750 W</p> <p>1 500 W</p> <p>2 200 W</p> <p>3 000 W</p>
Частота коммутации	
<ul style="list-style-type: none"> • при AC-3 максимальное 	15 1/h

Вспомогательный контур	
Количество размыкающих контактов для вспомогательных контактов	0
Количество замыкающих контактов для вспомогательных контактов	0
Количество переключающих контактов <ul style="list-style-type: none"> • для вспомогательных контактов 	0

Функция защиты/ контроля	
Функция продукта	
<ul style="list-style-type: none"> • Идентификация заземления на землю • Идентификация выпадения фазы 	<p>нет</p> <p>да</p>
Класс срабатывания	CLASS 10
исполнение размыкателя при перегрузке	тепловой
Отключающая способность рабочего тока короткого замыкания (Ics) при переменном токе	
<ul style="list-style-type: none"> • при 240 В расчетное значение • при 400 В расчетное значение • при 500 В расчетное значение • при 690 В расчетное значение 	<p>100 kA</p> <p>100 kA</p> <p>100 kA</p> <p>4 kA</p>
Номинальная предельная наибольшая отключающая способность при коротком замыкании (Icu)	
<ul style="list-style-type: none"> • при переменном токе при 240 В расчетное значение • при переменном токе при 400 В расчетное значение • при переменном токе при 500 В расчетное значение • при переменном токе при 690 В расчетное значение 	<p>100 kA</p> <p>100 kA</p> <p>100 kA</p> <p>6 kA</p>
Значение срабатывания по току	
<ul style="list-style-type: none"> • триггера короткого замыкания без выдержки времени 	52 A

Номинальная нагрузка UL/CSA

Ток полной нагрузки (FLA) для 3-фазного электродвигателя	
• при 480 В расчетное значение	4 А
• при 600 В расчетное значение	4 А
отдаваемая механическая мощность [л.с]	
• для 1-фазного двигателя трехфазного тока	
— при 110/120 В расчетное значение	0,125 hp
— при 230 В расчетное значение	0,333 hp
• для 3-фазного электродвигателя	
— при 200/208 В расчетное значение	0,75 hp
— при 220/230 В расчетное значение	0,75 hp
— при 460/480 В расчетное значение	2 hp
— при 575/600 В расчетное значение	3 hp

защита от коротких замыканий

Функция продукта Защита от короткого замыкания	да
выполнение размыкателя короткого напряжения	магнитный

Монтаж/ крепление/ размеры

Монтажное положение	любой
Вид крепления	винтовое и защёлкивающееся крепление на на стандартной монтажной шине 35 мм согласно DIN EN 60715
Высота	97 mm
Ширина	45 mm
Глубина	97 mm
соблюдаемое расстояние	
• при рядном монтаже	
— спереди	0 mm
— сзади	0 mm
— сверху	50 mm
— снизу	50 mm
— сбоку	0 mm
• до заземленных частей	
— спереди	0 mm
— сзади	0 mm
— сверху	50 mm
— сбоку	30 mm
— снизу	50 mm
• до находящихся под напряжением частей	
— спереди	0 mm
— сзади	0 mm
— сверху	50 mm

- снизу
- сбоку

50 mm

30 mm

Подсоединения/ клеммы

Функция продукта	
<ul style="list-style-type: none"> • съемная клемма для цепи вспомогательного тока и цепи тока управления 	нет
Исполнение электрического подключения	
<ul style="list-style-type: none"> • для главной электрической цепи 	винтовой зажим
Расположение электрических подключений для главной электрической цепи	сверху и снизу
Вид подключаемых поперечных сечений проводов	
<ul style="list-style-type: none"> • для главных контактов <ul style="list-style-type: none"> — одножильного или многожильного — тонкопроволочный с обработкой концов жил 	2x (1 ... 2,5 мм ²), 2x (2,5 ... 10 мм ²)
<ul style="list-style-type: none"> • при проводах AWG для главных контактов 	2x (1 ... 2,5 мм ²), 2x (2,5 ... 6 мм ²), 1x 10 мм ²
<ul style="list-style-type: none"> • при проводах AWG для главных контактов 	2x (16 ... 12), 2x (14 ... 8)
Крутящий момент затяжки	
<ul style="list-style-type: none"> • для главных контактов при винтовом соединении 	2 ... 2,5 N·m
Исполнение ствола отвертки	Диаметр от 5 до 6 мм
Размер насадки отвертки	Pozidriv 2
Исполнение резьбы соединительного болта	
<ul style="list-style-type: none"> • для главных контактов 	M4

Безопасность

Значение В10	
<ul style="list-style-type: none"> • при высоком уровне согласно SN 31920 	5 000
Доля опасных отказов	
<ul style="list-style-type: none"> • при низкой частоте запроса согласно SN 31920 • при высоком уровне согласно SN 31920 	50 %
Частота отказов (значение интенсивности отказов)	
<ul style="list-style-type: none"> • при низкой частоте запроса согласно SN 31920 	50 FIT
Значение T1 для среднего интервала между обслуживанием (Proof-Test Interval) или продолжительностью эксплуатации согласно IEC 61508	10 y
Исполнение индикации	
<ul style="list-style-type: none"> • для состояния переключения 	Ручка

Сертификаты/ допуски к эксплуатации

General Product Approval	For use in hazardous locations
--------------------------	--------------------------------



Declaration of Conformity	Test Certificates	Marine / Shipping
---------------------------	-------------------	-------------------



[Miscellaneous](#)

[Type Test Certificates/Test Report](#)

[Special Test Certificate](#)



Marine / Shipping	other
-------------------	-------



[Confirmation](#)

other	Railway
-------	---------



[Vibration and Shock](#)

[Confirmation](#)

Дополнительная информация

Information- and Downloadcenter (каталоги, брошюры,...)

www.siemens.com/sirius/catalogs

Industry Mall (Каталог и система обработки заказов)

<https://mall.industry.siemens.com/mall/ru/ru/Catalog/product?mlfb=3RV2021-1EA10>

Онлайн-генератор Cax

<http://support.automation.siemens.com/WW/CAXorder/default.aspx?lang=en&mlfb=3RV2021-1EA10>

Service&Support (руководства, инструкции по эксплуатации, сертификаты, указания, FAQ,...)

<https://support.industry.siemens.com/cs/ww/en/ps/3RV2021-1EA10>

Банк изображений (фотографии продуктов, двухмерные размерные чертежи, трехмерные модели, схемы приборов, макросы EPLAN, ...)

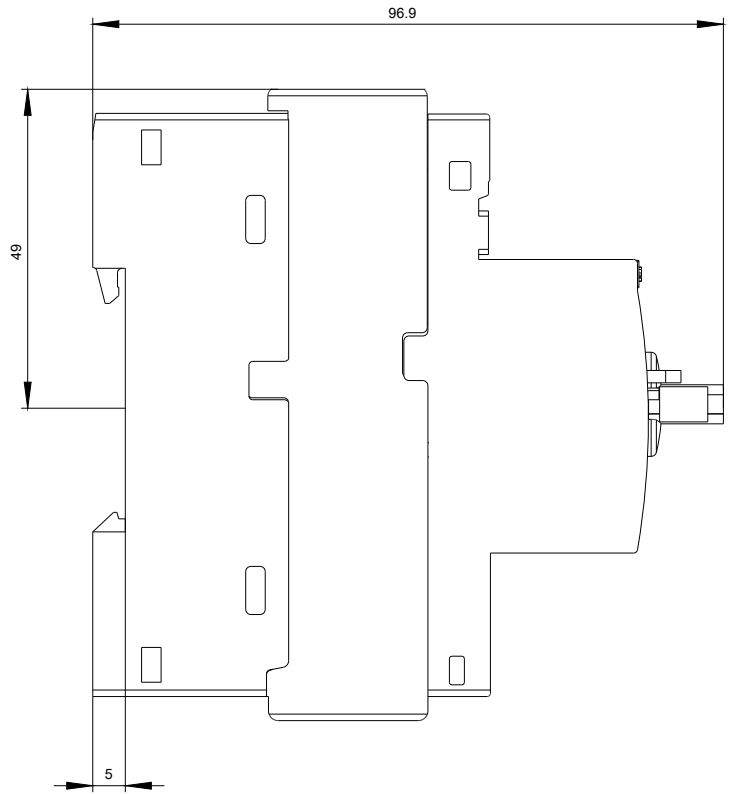
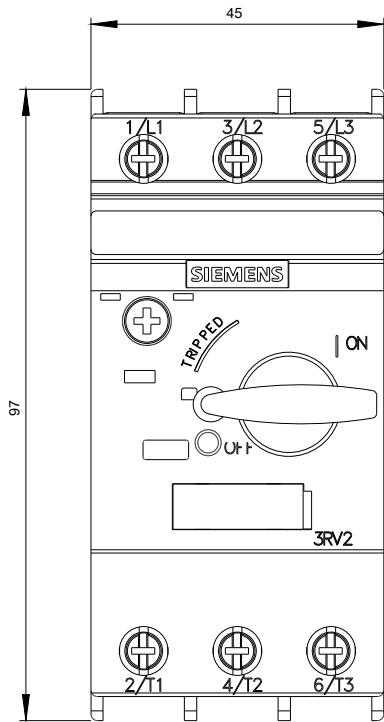
http://www.automation.siemens.com/bilddb/cax_de.aspx?mlfb=3RV2021-1EA10&lang=en

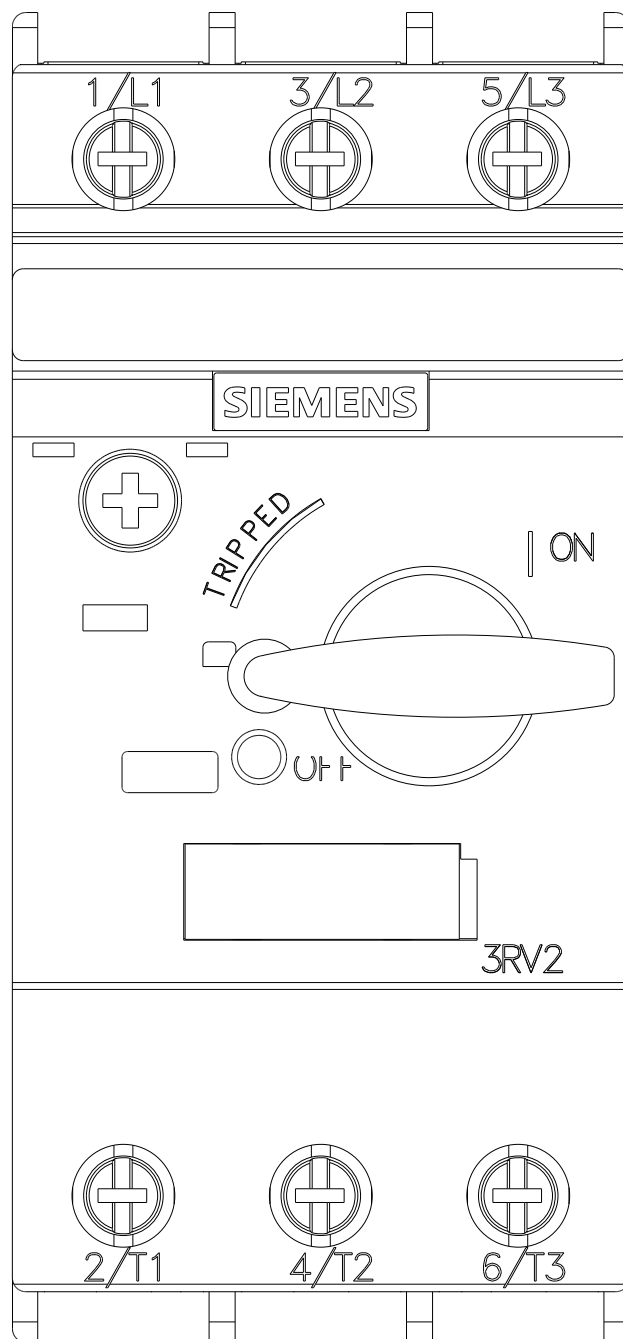
Характеристика: зависимая характеристика защиты, I²t, ток обрыва

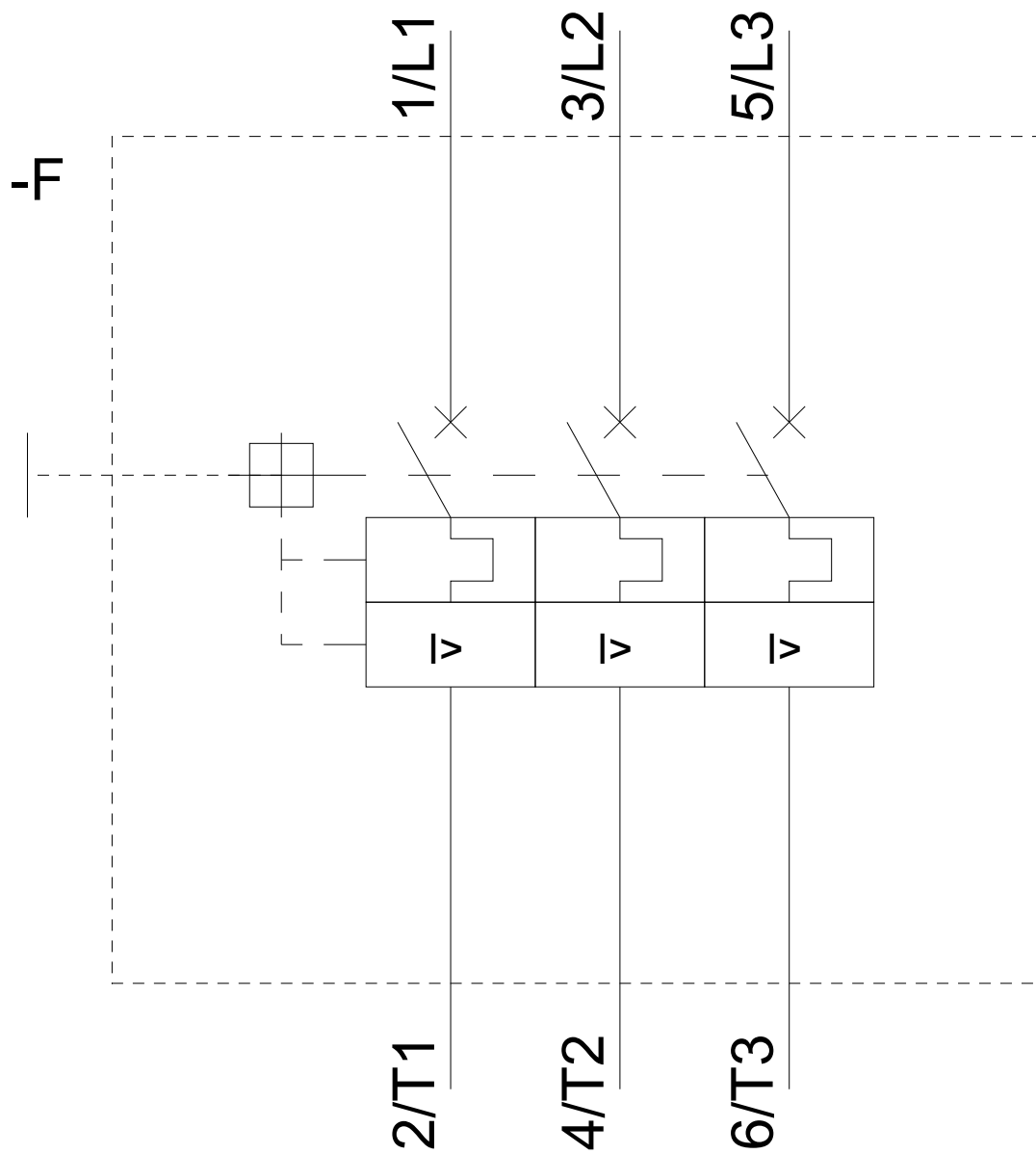
<https://support.industry.siemens.com/cs/ww/en/ps/3RV2021-1EA10/char>

Другие характеристики (например: срок службы электропроводки, частота включений)

<http://www.automation.siemens.com/bilddb/index.aspx?view=Search&mlfb=3RV2021-1EA10&objecttype=14&gridview=view1>







последнее изменение:

11.09.2019