



circuit breaker 3VA1 IEC frame 160 breaking capacity class M
 $I_{cu}=55kA @ 415V$ 3-pole, starter protection TM120M, AM, $I_n=100A$
 without overload protection short-circuit protection $I_i=5...15 \times I_n$ nut
 keeper kit undervoltage release (UVR) 24V DC 2 auxiliary switches
 HQ 1 trip alarm switch HQ

версия	
Фирменное название продукта	SENTRON
Наименование продукта	Компактный силовой выключатель
Исполнение продукта	Защита стартера
Исполнение расцепителя максимального тока	TM120M
Функция защиты расцепителя максимального тока	I
Число полюсов	3
Исполнение вспомогательного расцепителя	Расцепитель минимального напряжения (UVR)
Исполнение вспомогательного выключателя	2 выключателя вспомогательных цепей + 1 сигнальный контакт срабатывания HQ

Общие технические данные	
Управляющее напряжение 2	800 V
высота	690 V
рабочее напряжение / при постоянном токе / расчетное значение	500 V
Механический срок службы (коммутационные циклы) / типовое	15 000
электрический срок службы (коммутационные циклы) / при AC-1 / при 380/415 В / при 50/60 Гц	8 000

Характеристики продукта / для нулевого проводника / с возможностью дооснащения / Защита от короткого замыкания и перегрузки	нет
исполнение контроля заземления	Без
Функция продукта	
• Коммуникационная функция	нет
• Идентификация выпадения фазы	нет
• прочие измерительные функции	нет
вес-нетто	1,05 kg

электричество

Ток длительной нагрузки / расчетное значение / максимальное	160 A
Сечение соединительных проводов / проводов AWG (Американский стандарт на калибр)	100 A
Рабочий ток	
• при 40 °C	100 A
• при 45 °C	100 A
• при 50 °C	100 A
• при 55 °C	98 A
• при 60 °C	96 A
• при 65 °C	94 A
• при 70 °C	91 A

Коммутационная способность IEC 60947

класс коммутационной способности переключателя мощности	M
Номинальная предельная наибольшая отключающая способность при коротком замыкании (I _{cu})	
• при 240 В	85 kA
• при 415 В	55 kA
• при 440 В	36 kA
• при 690 В	5 kA
Отключающая способность рабочего тока короткого замыкания (I _{cs})	
• при 240 В	85 kA
• при 415 В	55 kA
• при 440 В	36 kA
• при 690 В	5 kA
Включающая способность короткозамкнутого тока (I _{cm})	
• при 240 В	187 kA
• при 415 В	121 kA
• при 440 В	75,6 kA

• при 690 В

8,5 kA

Настраиваемые параметры

регулируемый параметр срабатывания, ток / зависящего от тока расцепителя перегрузки / исходное значение	0 А
регулируемый параметр срабатывания, ток / зависящего от тока расцепителя перегрузки / конечное значение	0 А
Диапазон настройки / функция перегрузки L / время задержки tR / кривая I**2t / подключаемая память	нет
регулируемый параметр срабатывания, ток / триггера короткого замыкания без выдержки времени / исходное значение	700 А
регулируемый параметр срабатывания, ток / триггера короткого замыкания без выдержки времени / конечное значение	1 600 А

Механическая конструкция

Характеристика продукта/ интерфейс LAN	130 mm
Характеристика продукта/ последовательный интерфейс	76,2 mm
Глубина	70 mm

СВЯЗИ

Расположение электрических подключений / для главной электрической цепи	Фронтальное подключение
Исполнение электрического подключения / для главной электрической цепи	Плоское винтовое соединение
Вид подключаемых поперечных сечений проводов / для подключения плоской шины / минимально	12 x 1
Вид подключаемых поперечных сечений проводов / для подключения плоской шины / максимальное	17 x 6,5

Вспомогательный контур

Компонент продукта	
• Расцепитель пониженного напряжения	да
• Расцепитель напряжения	нет
• расцепитель нулевого напряжения с опережающим контактом	нет
• сигнализатор срабатывания	да
Количество переключающих контактов / для вспомогательных контактов	3

Аксессуары

Расширение продукта / дополнительно / Привод двигателя	да
Заводской номер изделия	
<ul style="list-style-type: none"> • встроенных вспомогательных переключателей/тревожных переключателей 	3VA9988-0AA12
<ul style="list-style-type: none"> • встроенных вспомогательных переключателей/тревожных переключателей 	3VA9988-0AB12
<ul style="list-style-type: none"> • встроенных вспомогательных размыкателей 	3VA9608-0BB11

условия окружающей среды

Степень защиты IP / с лицевой стороны	IP40
Температура окружающей среды	
<ul style="list-style-type: none"> • во время эксплуатации / минимально 	-25 °C
<ul style="list-style-type: none"> • во время эксплуатации / максимальное 	70 °C
<ul style="list-style-type: none"> • во время хранения / минимально 	-40 °C
<ul style="list-style-type: none"> • во время хранения / максимальное 	80 °C

Сертификаты

Условное обозначение / согласно IEC 81346-2:2009	Q
--	---

General Product Approval	EMC	Declaration of Conformity
--------------------------	-----	---------------------------



CCC



VDE

[Miscellaneous](#)



RCM



EG-Konf.

Test Certificates	Shipping Approval	other
-------------------	-------------------	-------

[Miscellaneous](#)

[Special Test Certificate](#)



LRS

[Confirmation](#)

[Manufacturer Declaration](#)

[Miscellaneous](#)

Дополнительная информация

Information- and Downloadcenter (Catalogs, Brochures,...)

<http://www.siemens.com/lowvoltage/catalogs>

Industry Mall (Online ordering system)

<https://mall.industry.siemens.com/mall/ru/ru/Catalog/product?mlfb=3VA1110-5MH32-0BH0>

Service&Support (Manuals, Certificates, Characteristics, FAQs,...)

<https://support.industry.siemens.com/cs/ww/ru/ps/3VA1110-5MH32-0BH0>

Image database (product images, 2D dimension drawings, 3D models, device circuit diagrams, ...)

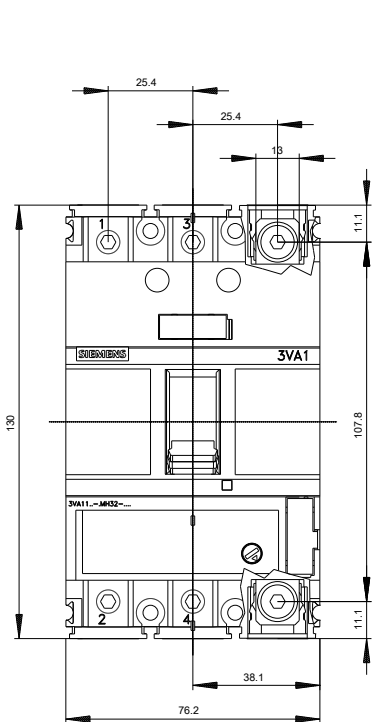
http://www.automation.siemens.com/bilddb/cax_en.aspx?mlfb=3VA1110-5MH32-0BH0

CAX-Online-Generator

<http://www.siemens.com/cax>

Tender specifications

<http://www.siemens.com/specifications>





последнее изменение:

22.07.2019