

Residual current operated circuit breaker, 4-pole, Type A, short-time delayed, In: 63 A, 30 mA, Un AC: 400 V, with thermal overload protection



| версия | |
|---|--|
| Фирменное название продукта | SENTRON |
| Наименование продукта | Автоматический выключатель защиты от токов повреждения |
| Исполнение продукта | с кратковременной задержкой времени |
| Вариант продукта | с тепловой защитой от перегрузок |
| Общие технические данные | |
| Число полюсов | 4 |
| Типоразмер для встраиваемых приборов / согласно DIN 43880 | 1 |
| Защита от прикосновения во избежание электрического удара | защищено от доступа пальцами и тыльной стороной руки |
| Устойчивость к току короткого замыкания | 10 kA |
| Силовой выключатель / основной тип | 5SV3 |
| Механический срок службы (коммутационные циклы) / типовое | 10 000 |
| Функция переключения / с кратковременной задержкой | да |
| Категория перенапряжения | III |
| напряжение питания | |

| | |
|---|-------|
| Ток / при переменном токе / расчетное значение | 63 A |
| <ul style="list-style-type: none"> • Напряжение питания / при переменном токе / расчетное значение | 400 V |
| <ul style="list-style-type: none"> • Напряжение питания / для испытательных устройств / минимально | 195 V |
| <ul style="list-style-type: none"> • расчетное значение | 50 Гц |

класс защиты

| | |
|-------------------|--|
| Степень защиты IP | IP20, при установке в распределительном шкафу, с подключенными проводами |
|-------------------|--|

Коммутационная способность

| | |
|--|--------|
| коммутационная способность по току / согласно IEC 61008-1 / расчетное значение | 0,8 kA |
|--|--------|

рассеивание

| | |
|--|-------|
| Мощность потерь [Вт] / при расчётном токе / при переменном токе / при теплом эксплуатационном состоянии / на полюс | 3,9 W |
|--|-------|

электричество

| | |
|---|---------------------------|
| Аварийный ток срабатывания / расчетное значение | 30 mA |
| <ul style="list-style-type: none"> • Расчетный ток I_n / IEC, DIN/VDE / при 40 Cel | 63 A |
| <ul style="list-style-type: none"> • Питающее напряжение / при однофазной системе / при AC / расчетная величина | 63 A |
| <ul style="list-style-type: none"> • Расчетный ток I_n / IEC, DIN/VDE / при 50 Cel | 63 A |
| <ul style="list-style-type: none"> • Составная часть продукта / комбинированный зажим снизу | 63 A |
| <ul style="list-style-type: none"> • Расчетный ток I_n / IEC, DIN/VDE / при 60 Cel | 63 A |
| <ul style="list-style-type: none"> • Напряжение изоляции / при многофазной системе / при AC / расчетная величина | 57,35 A |
| <ul style="list-style-type: none"> • Расчетный ток I_n / IEC, DIN/VDE / при 70 Cel | 48,84 A |
| Тип аварийного тока | A |
| Температура/разность между температурами включения и выключения | 110 000 A ² ·s |
| Прочность по отношению к импульсному току / расчетное значение | 3 kA |
| Рабочая частота | 50/60Hz |

Подробнее

| | |
|--|----|
| Характеристики продукта / бессиликоновое | да |
| Расширение продукта / встраиваемые / дополнительные устройства | да |

СВЯЗИ

| | |
|--|-----------------------------|
| Поперечное сечение подключаемого провода <ul style="list-style-type: none"> • однопроводный | 0,75 ... 35 mm ² |
|--|-----------------------------|

| | |
|---|-----------------------------|
| • многопроводный | 0,75 ... 35 mm ² |
| Крутящий момент затяжки / при винтовом соединении | 2,5 ... 3 N·м |
| Положение / сетевого кабеля | вверху или внизу |

Механическая конструкция

| | |
|-----------------------------|-----------------|
| Высота | 90 mm |
| Ширина | 72 mm |
| Глубина | 70 mm |
| Монтажная глубина | 70 mm |
| количество модулей в ширину | 4 |
| Вид крепления | DIN-рейка (REG) |
| Монтажное положение | любой |

условия окружающей среды

| | |
|------------------------------|----------------|
| Температура окружающей среды | -25 ... +45 °C |
| • во время хранения | -40 ... +75 °C |

Сертификаты

| | |
|-----------------------------|---|
| Условное обозначение | |
| • согласно DIN EN 61346-2 | F |
| • согласно IEC 81346-2:2009 | F |

| General Product Approval | Declaration of Conformity | other | Railway |
|--------------------------|---------------------------|-------|---------|
|--------------------------|---------------------------|-------|---------|



ÖVE



VDE

[Miscellaneous](#)



EG-Konf.

[Miscellaneous](#)

[Vibration and Shock](#)

Railway

[Confirmation](#)

Дополнительная информация

Information- and Downloadcenter (Catalogs, Brochures,...)

<http://www.siemens.com/lowvoltage/catalogs>

Industry Mall (Online ordering system)

<https://mall.industry.siemens.com/mall/ru/ru/Catalog/product?mlfb=5SV3346-6LA01>

Service&Support (Manuals, Certificates, Characteristics, FAQs,...)

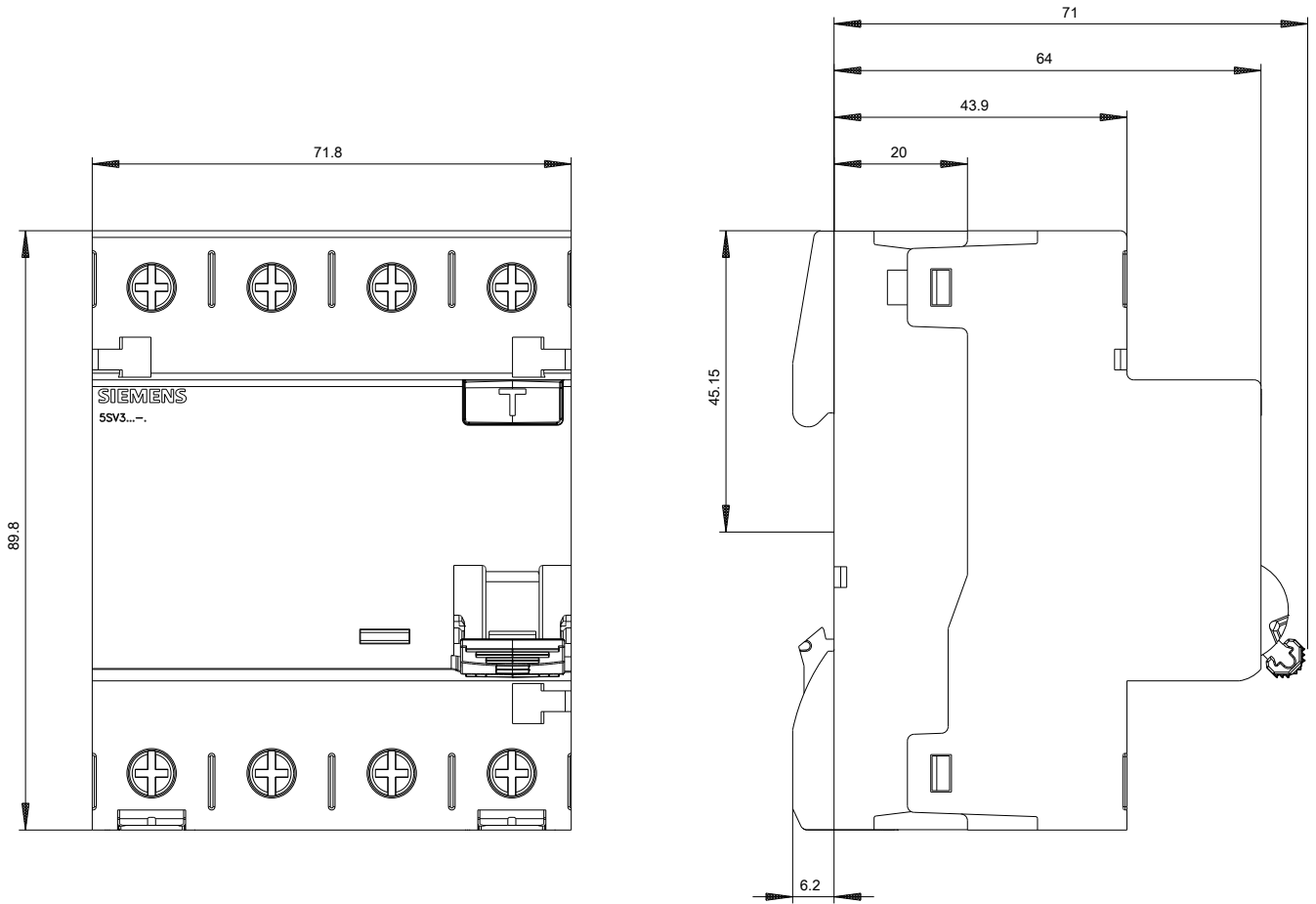
<https://support.industry.siemens.com/cs/ww/ru/ps/5SV3346-6LA01>

Image database (product images, 2D dimension drawings, 3D models, device circuit diagrams, ...)

http://www.automation.siemens.com/bilddb/cax_en.aspx?mlfb=5SV3346-6LA01

CAX-Online-Generator

<http://www.siemens.com/cax>





-CB



