

Residual current operated circuit breaker, 4-pole, Type A, short-time delayed, In: 40 A, 30 mA, Un AC: 400 V, with thermal overload protection



версия	
Фирменное название продукта	SENTRON
Наименование продукта	Автоматический выключатель защиты от токов повреждения
Исполнение продукта	с кратковременной задержкой времени
Вариант продукта	с тепловой защитой от перегрузок
Общие технические данные	
Число полюсов	4
Типоразмер для встраиваемых приборов / согласно DIN 43880	1
Защита от прикосновения во избежание электрического удара	защищено от доступа пальцами и тыльной стороной руки
Устойчивость к току короткого замыкания	10 kA
Силовой выключатель / основной тип	5SV3
Механический срок службы (коммутационные циклы) / типовое	10 000
Функция переключения / с кратковременной задержкой	да
Категория перенапряжения	III
напряжение питания	

Ток / при переменном токе / расчетное значение	40 A
<ul style="list-style-type: none"> • Напряжение питания / при переменном токе / расчетное значение 	400 V
<ul style="list-style-type: none"> • Напряжение питания / для испытательных устройств / минимально 	195 V
<ul style="list-style-type: none"> • расчетное значение 	50 Гц

класс защиты

Степень защиты IP	IP20, при установке в распределительном шкафу, с подключенными проводами
-------------------	--

Коммутационная способность

коммутационная способность по току / согласно IEC 61008-1 / расчетное значение	0,8 kA
--	--------

рассеивание

Мощность потерь [Вт] / при расчётном токе / при переменном токе / при теплом эксплуатационном состоянии / на полюс	1,8 W
--	-------

электричество

Аварийный ток срабатывания / расчетное значение	30 mA
<ul style="list-style-type: none"> • Расчетный ток I_n / IEC, DIN/VDE / при 40 Cel 	40 A
<ul style="list-style-type: none"> • Питающее напряжение / при однофазной системе / при AC / расчетная величина 	40 A
<ul style="list-style-type: none"> • Расчетный ток I_n / IEC, DIN/VDE / при 50 Cel 	40 A
<ul style="list-style-type: none"> • Составная часть продукта / комбинированный зажим снизу 	40 A
<ul style="list-style-type: none"> • Расчетный ток I_n / IEC, DIN/VDE / при 60 Cel 	40 A
<ul style="list-style-type: none"> • Напряжение изоляции / при многофазной системе / при AC / расчетная величина 	40 A
<ul style="list-style-type: none"> • Расчетный ток I_n / IEC, DIN/VDE / при 70 Cel 	40 A
Тип аварийного тока	A
Температура/разность между температурами включения и выключения	58 000 A ² ·s
Прочность по отношению к импульсному току / расчетное значение	3 kA
Рабочая частота	50/60Hz

Подробнее

Характеристики продукта / бессиликоновое	да
Расширение продукта / встраиваемые / дополнительные устройства	да

СВЯЗИ

Поперечное сечение подключаемого провода <ul style="list-style-type: none"> • однопроводный 	0,75 ... 35 mm ²
--	-----------------------------

• многопроводный	0,75 ... 35 mm ²
Крутящий момент затяжки / при винтовом соединении	2,5 ... 3 N·м
Положение / сетевого кабеля	вверху или внизу

Механическая конструкция

Высота	90 mm
Ширина	72 mm
Глубина	70 mm
Монтажная глубина	70 mm
количество модулей в ширину	4
Вид крепления	DIN-рейка (REG)
Монтажное положение	любой

условия окружающей среды

Температура окружающей среды	-25 ... +45 °C
• во время хранения	-40 ... +75 °C

Сертификаты

Условное обозначение	
• согласно DIN EN 61346-2	F
• согласно IEC 81346-2:2009	F

General Product Approval	Declaration of Conformity	other	Railway
--------------------------	---------------------------	-------	---------



ÖVE



VDE

[Miscellaneous](#)



EG-Konf.

[Miscellaneous](#)

[Vibration and Shock](#)

Railway

[Confirmation](#)

Дополнительная информация

Information- and Downloadcenter (Catalogs, Brochures,...)

<http://www.siemens.com/lowvoltage/catalogs>

Industry Mall (Online ordering system)

<https://mall.industry.siemens.com/mall/ru/ru/Catalog/product?mlfb=5SV3344-6LA01>

Service&Support (Manuals, Certificates, Characteristics, FAQs,...)

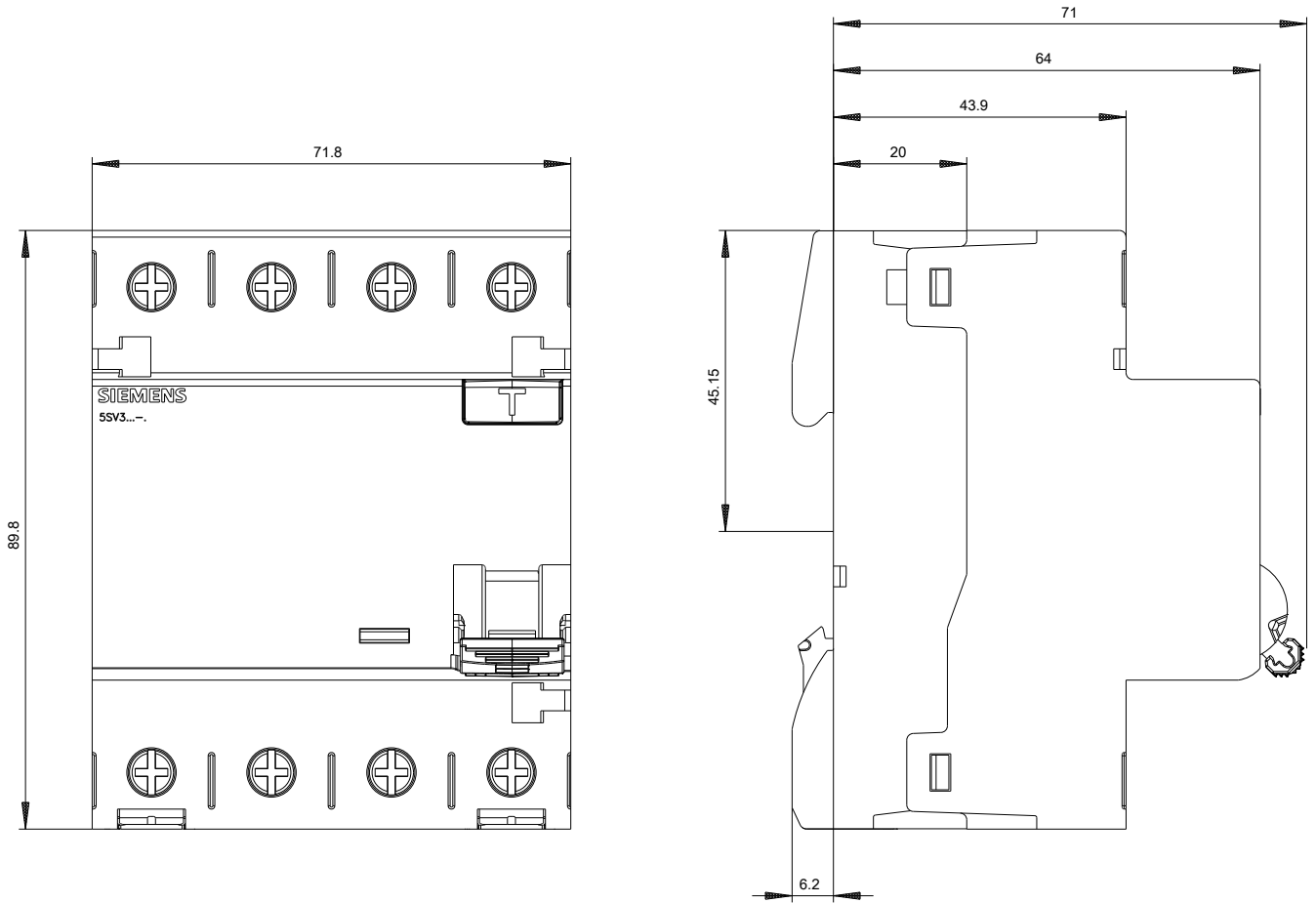
<https://support.industry.siemens.com/cs/ww/ru/ps/5SV3344-6LA01>

Image database (product images, 2D dimension drawings, 3D models, device circuit diagrams, ...)

http://www.automation.siemens.com/bilddb/cax_en.aspx?mlfb=5SV3344-6LA01

CAX-Online-Generator

<http://www.siemens.com/cax>





-CB

