

Residual current operated circuit breaker, 2-pole, Type AC, In: 25 A, 30 mA, Un AC: 230 V, bulk packaging 36 units



версия	
Фирменное название продукта	SENTRON
Наименование продукта	Автоматический выключатель защиты от токов повреждения
Исполнение продукта	без задержки времени
Вариант продукта	Большая упаковка 36 шт.
Общие технические данные	
Число полюсов	2
Типоразмер для встраиваемых приборов / согласно DIN 43880	1
Защита от прикосновения во избежание электрического удара	защищено от доступа пальцами и тыльной стороной руки
Устойчивость к току короткого замыкания	10 kA
Силовой выключатель / основной тип	5SV4
Механический срок службы (коммутационные циклы) / типовое	10 000
Функция переключения / с кратковременной задержкой	нет
Категория перенапряжения	III
напряжение питания	

Ток / при переменном токе / расчетное значение	25 A
<ul style="list-style-type: none"> • Напряжение питания / при переменном токе / расчетное значение 	230 V
<ul style="list-style-type: none"> • Напряжение питания / для испытательных устройств / минимально 	195 V
<ul style="list-style-type: none"> • расчетное значение 	50 Гц

класс защиты	
Степень защиты IP	IP20, при установке в распределительном шкафу, с подключенными проводами

Коммутационная способность	
коммутационная способность по току / согласно IEC 61008-1 / расчетное значение	0,5 kA

рассеивание	
Мощность потерь [Вт] / при расчётном токе / при переменном токе / при теплом эксплуатационном состоянии / на полюс	1 W

электричество	
Аварийный ток срабатывания / расчетное значение	30 mA
<ul style="list-style-type: none"> • Расчетный ток I_n / IEC, DIN/VDE / при 40 Cel 	25 A
<ul style="list-style-type: none"> • Питающее напряжение / при однофазной системе / при AC / расчетная величина 	25 A
<ul style="list-style-type: none"> • Расчетный ток I_n / IEC, DIN/VDE / при 50 Cel 	25 A
<ul style="list-style-type: none"> • Составная часть продукта / комбинированный зажим снизу 	25 A
<ul style="list-style-type: none"> • Расчетный ток I_n / IEC, DIN/VDE / при 60 Cel 	25 A
<ul style="list-style-type: none"> • Напряжение изоляции / при многофазной системе / при AC / расчетная величина 	23,3 A
<ul style="list-style-type: none"> • Расчетный ток I_n / IEC, DIN/VDE / при 70 Cel 	17,62 A
Тип аварийного тока	AC
Температура/разность между температурами включения и выключения	58 000 A ² ·s
Рабочая частота	50 Гц

Подробнее	
Характеристики продукта / бессиликоновое	да
Расширение продукта / встраиваемые / дополнительные устройства	да

СВЯЗИ	
Поперечное сечение подключаемого провода	
<ul style="list-style-type: none"> • однопроводный 	0,75 ... 35 mm ²
<ul style="list-style-type: none"> • многопроводный 	0,75 ... 35 mm ²

Крутящий момент затяжки / при винтовом соединении	2,5 ... 3 N·m
Положение / сетевого кабеля	вверх или вниз

Механическая конструкция

Высота	90 mm
Ширина	36 mm
Глубина	70 mm
Монтажная глубина	70 mm
количество модулей в ширину	2
Вид крепления	DIN-рейка (REG)
Монтажное положение	любой
вес-нетто	200 g

условия окружающей среды

Температура окружающей среды	-25 ... +45 °C
<ul style="list-style-type: none"> во время хранения 	-40 ... +75 °C

Сертификаты

Условное обозначение	
<ul style="list-style-type: none"> согласно DIN EN 61346-2 	F
<ul style="list-style-type: none"> согласно IEC 81346-2:2009 	F

General Product Approval	other	Railway
---------------------------------	--------------	----------------

[Miscellaneous](#)

[Miscellaneous](#)

[Vibration and Shock](#)

[Confirmation](#)

Дополнительная информация

Information- and Downloadcenter (Catalogs, Brochures,...)

<http://www.siemens.com/lowvoltage/catalogs>

Industry Mall (Online ordering system)

<https://mall.industry.siemens.com/mall/ru/ru/Catalog/product?mlfb=5SV4312-0GV01>

Service&Support (Manuals, Certificates, Characteristics, FAQs,...)

<https://support.industry.siemens.com/cs/ww/ru/ps/5SV4312-0GV01>

Image database (product images, 2D dimension drawings, 3D models, device circuit diagrams, ...)

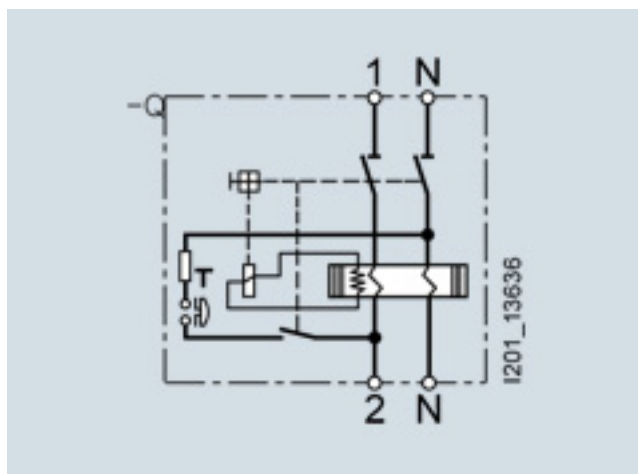
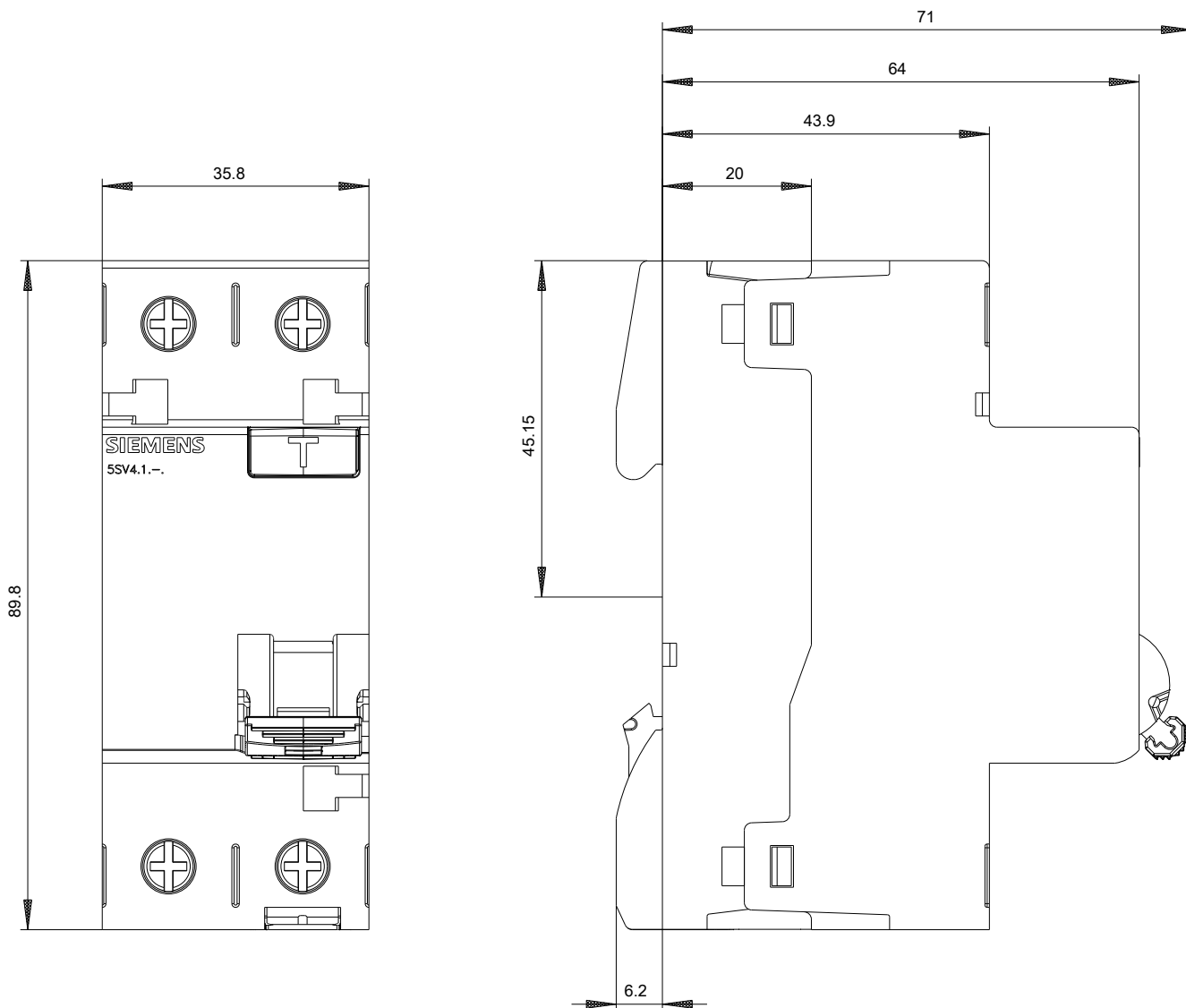
http://www.automation.siemens.com/bilddb/cax_en.aspx?mlfb=5SV4312-0GV01

CAx-Online-Generator

<http://www.siemens.com/cax>

Tender specifications

<http://www.siemens.com/specifications>



-CB



