

Residual current operated circuit breaker, 2-pole, Type AC, In: 25 A, 100 mA, Un AC: 230 V



версия	
Фирменное название продукта	SENTRON
Наименование продукта	Автоматический выключатель защиты от токов повреждения
Исполнение продукта	без задержки времени
Общие технические данные	
Число полюсов	2
Типоразмер для встраиваемых приборов / согласно DIN 43880	1
Защита от прикосновения во избежание электрического удара	защищено от доступа пальцами и тыльной стороной руки
Устойчивость к току короткого замыкания	10 kA
Силовой выключатель / основной тип	5SV4
Механический срок службы (коммутационные циклы) / типовое	10 000
Функция переключения / с кратковременной задержкой	нет
Категория перенапряжения	III
напряжение питания	
Ток / при переменном токе / расчетное значение	25 A

• Напряжение питания / при переменном токе / расчетное значение	230/400 V
• Напряжение питания / для испытательных устройств / минимально	100 V
• расчетное значение	50 Гц

класс защиты

Степень защиты IP	IP20, при установке в распределительном шкафу, с подключенными проводами
-------------------	--

Коммутационная способность

коммутационная способность по току / согласно IEC 61008-1 / расчетное значение	0,5 kA
--	--------

рассеивание

Мощность потерь [Вт] / при расчётном токе / при переменном токе / при теплом эксплуатационном состоянии / на полюс	0,6 W
--	-------

электричество

Аварийный ток срабатывания / расчетное значение	100 mA
• Расчетный ток In / IEC, DIN/VDE / при 40 Cel	25 A
• Питающее напряжение / при однофазной системе / при AC / расчетная величина	25 A
• Расчетный ток In / IEC, DIN/VDE / при 50 Cel	25 A
• Составная часть продукта / комбинированный зажим снизу	25 A
• Расчетный ток In / IEC, DIN/VDE / при 60 Cel	25 A
• Напряжение изоляции / при многофазной системе / при AC / расчетная величина	23,3 A
• Расчетный ток In / IEC, DIN/VDE / при 70 Cel	17,62 A
Тип аварийного тока	AC
Температура/разность между температурами включения и выключения	58 000 A ² ·s
Рабочая частота	50 Гц

Подробнее

Характеристики продукта / бессиликонное	да
Расширение продукта / встраиваемые / дополнительные устройства	да

СВЯЗИ

Поперечное сечение подключаемого провода	
• однопроводный	0,75 ... 35 mm ²
• многопроводный	0,75 ... 35 mm ²
Крутящий момент затяжки / при винтовом соединении	2,5 ... 3 N·m

Положение / сетевого кабеля	вверху или внизу
-----------------------------	------------------

Механическая конструкция

Высота	90 mm
Ширина	36 mm
Глубина	70 mm
Монтажная глубина	70 mm
количество модулей в ширину	2
Вид крепления	DIN-рейка (REG)
Монтажное положение	любой
вес-нетто	195 g

условия окружающей среды

Температура окружающей среды	-25 ... +45 °C
• во время хранения	-40 ... +75 °C

Сертификаты

Условное обозначение	
• согласно DIN EN 61346-2	F
• согласно IEC 81346-2:2009	F

General Product Approval	Declaration of Conformity	other	Railway
--------------------------	---------------------------	-------	---------



CCC



IMQ

[Miscellaneous](#)



EG-Konf.

[Miscellaneous](#)

[Vibration and Shock](#)

Railway

[Confirmation](#)

Дополнительная информация

Information- and Downloadcenter (Catalogs, Brochures,...)

<http://www.siemens.com/lowvoltage/catalogs>

Industry Mall (Online ordering system)

<https://mall.industry.siemens.com/mall/ru/ru/Catalog/product?mlfb=5SV4412-0>

Service&Support (Manuals, Certificates, Characteristics, FAQs,...)

<https://support.industry.siemens.com/cs/ww/ru/ps/5SV4412-0>

Image database (product images, 2D dimension drawings, 3D models, device circuit diagrams, ...)

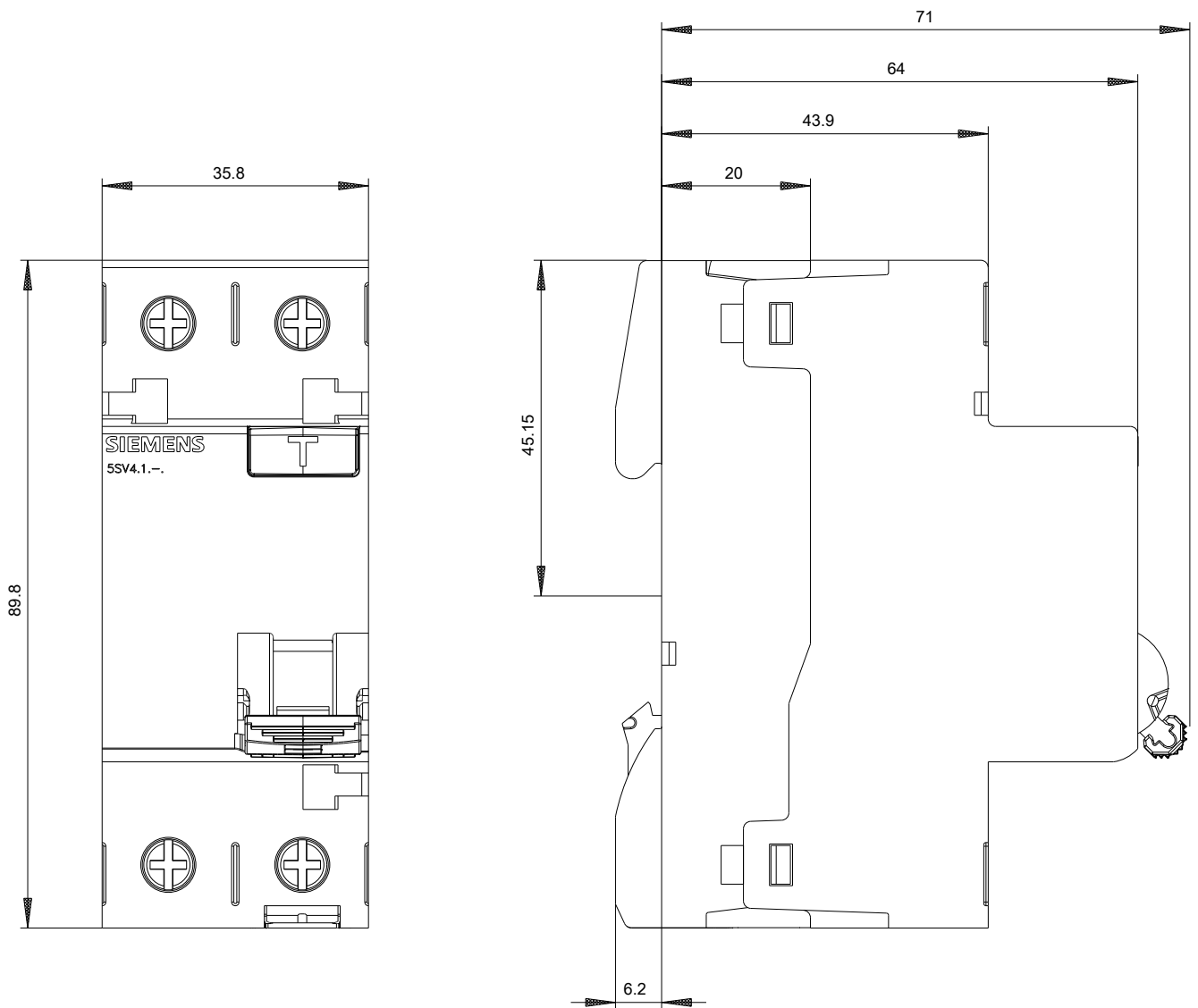
http://www.automation.siemens.com/bilddb/cax_en.aspx?mlfb=5SV4412-0

CAX-Online-Generator

<http://www.siemens.com/cax>

Tender specifications

<http://www.siemens.com/specifications>



-CB



