

Coordinate switch, 22 mm, round, plastic with metal front ring, black, 4 switch positions, momentary contact type, with mechanical interlocking



Фирменное название продукта	SIRIUS ACT
Наименование продукта	Координатный выключатель
Исполнение продукта	Элемент управления/сигнальный элемент
Наименование типа продукта	3SU1





Орган управления	
Исполнение элемента приведения в действие	с механической блокировкой
Режим работы элемента управления	с нажатием
Направление задействования	горизонтальный / вертикальный
Цвет	
<ul style="list-style-type: none"> элемента управления 	черный
Материал элемента управления	пластмасса
Форма элемента управления	удлиненный захват
наружный диаметр элемента управления	30,5 mm
Вид разблокировки	деблокировка нажатием
Количество позиций переключения	4
максимальный угол выбега ротора [°]	30°

Переднее кольцо	
Компонент продукта Переднее кольцо	да
Исполнение переднего кольца	высокий

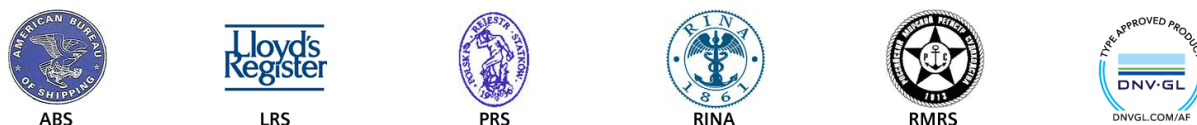
Материал переднего кольца	Металл матовый
Цвет переднего кольца	песочно-серый
Общие технические данные	
Степень защиты IP	IP65, IP67
Степень защиты NEMA	NEMA 1, 2, 3, 3R, 4, 4X, 12, 13
Стойкость к шоку <ul style="list-style-type: none"> согласно IEC 60068-2-27 для железнодорожного транспорта согласно DIN EN 61373 	Полусинус 50g /11 мс категория 1, класс B
Частота коммутации максимальное	3 600 1/h
Механический срок службы (коммутационные циклы) <ul style="list-style-type: none"> в качестве продолжительности эксплуатации на направление срабатывания типовое 	500 000
Условное обозначение согласно IEC 81346-2:2009	S
Условное обозначение согласно DIN EN 61346-2	S
Безопасность	
Значение B10 <ul style="list-style-type: none"> при высоком уровне согласно SN 31920 	250 000
Доля опасных отказов <ul style="list-style-type: none"> при низкой частоте запроса согласно SN 31920 при высоком уровне согласно SN 31920 	20 % 20 %
Частота отказов (значение интенсивности отказов) <ul style="list-style-type: none"> при низкой частоте запроса согласно SN 31920 	100 FIT
Значение T1 для среднего интервала между обслуживанием (Proof-Test Interval) или продолжительностью эксплуатации согласно IEC 61508	20 y
Условия окружающей среды	
Температура окружающей среды <ul style="list-style-type: none"> во время эксплуатации во время хранения 	-25 ... +70 °C -40 ... +80 °C
экологическая категория во время эксплуатации согласно IEC 60721	3M6, 3S2, 3B2, 3C3, 3K6 (при относительной влажности воздуха 10 ... 95%)
Монтаж/ крепление/ размеры	
Высота	30,5 mm
Ширина	30,5 mm
Форма отверстия для монтажа	круглый
Монтажный диаметр	22,3 mm
положительный допуск монтажного диаметра	0,4 mm

Монтажная высота	75,6 mm
Монтажная ширина	30,5 mm
Монтажная глубина	25,5 mm

Сертификаты/допуски к эксплуатации

General Product Approval		Declaration of Conformity		Test Certificates
				Miscellaneous
CSA	UL		EG-Konf.	Type Test Certificates/Test Report

Marine / Shipping



other

[Confirmation](#)

Дополнительная информация

Information- and Downloadcenter (каталоги, брошюры,...)

<http://www.siemens.com/industrial-controls/catalogs>

Industry Mall (Каталог и система обработки заказов)

<https://mall.industry.siemens.com/mall/ru/ru/Catalog/product?mlfb=3SU1030-7BF10-0AA0>

Онлайн-генератор Cax

<http://support.automation.siemens.com/WW/CAXorder/default.aspx?lang=en&mlfb=3SU1030-7BF10-0AA0>

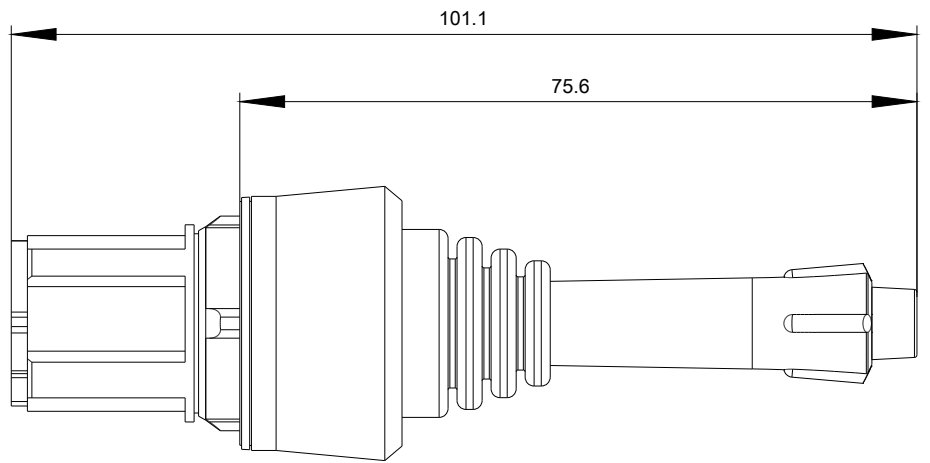
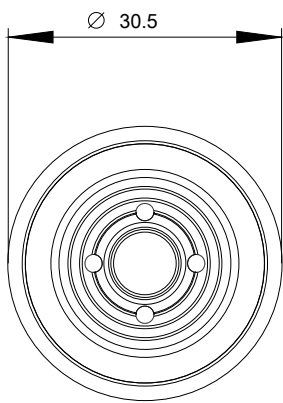
Service&Support (руководства, инструкции по эксплуатации, сертификаты, указания, FAQ,...)

<https://support.industry.siemens.com/cs/ww/en/ps/3SU1030-7BF10-0AA0>

Банк изображений (фотографии продуктов, двухмерные размерные чертежи, трехмерные модели, схемы приборов,

макросы EPLAN, ...)

http://www.automation.siemens.com/bilddb/cax_de.aspx?mlfb=3SU1030-7BF10-0AA0&lang=en



последнее изменение:

25.07.2019