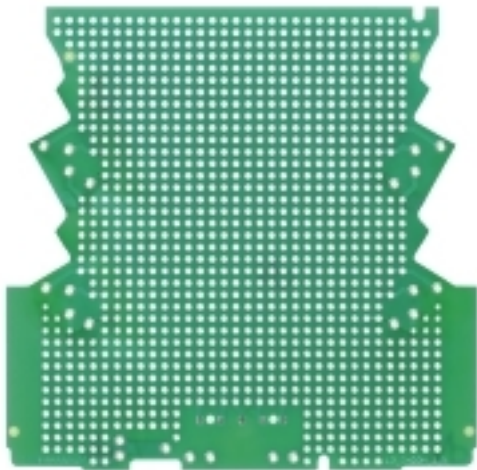


**OMNIMATE Housing — серия CH20M  
SAMPLE LP CH20M6**

**Weidmüller Interface GmbH & Co. KG**  
 Klingenbergstraße 16  
 D-32758 Detmold  
 Germany  
 Fon: +49 5231 14-0  
 Fax: +49 5231 14-292083  
 www.weidmueller.com

**Подобно иллюстрации****Мир электроники в узком компактном корпусе.**

В корпусе с монтажной шириной всего 6,1 мм на основе ноу-хау разработчика электроники формируются компактные технологические среды.

Модульная концепция корпуса облегчает разработку благодаря ряду характеристик, отвечающих современным требованиям:

- **Максимальная свобода организации** благодаря большой чистой площади (6800 мм<sup>2</sup>) на печатной плате для максимальной комплектации за счет компактной геометрии клемм на печатную плату под пайку reflow
- **Возможности индивидуального оформления** благодаря возможности нанесения маркировки и цветовым вариантам корпуса, а также поворотным крышкам, с возможностью простой маркировки, выполняемой индивидуальным способом и различными методами печати
- **Максимальная эффективность** обработки благодаря упаковке соединительных элементов в ленту для автоматизированной пайки по технологии reflow
- **Безошибочная установка и пайка** благодаря оптимизированной геометрии модулей и соединительных адаптеров на печатные платы, которая обеспечивает точное позиционирование соединительных элементов

- **Экономия времени при монтаже** благодаря таким отличительным особенностям, как готовность к электромонтажу - технология "Wire ready" - или универсальная головка винта Multi-Tool

Ноу-хау разработчика электроники и компетентность от Weidmüller – успешная и инновационная комбинация для создания электронных установок.

**Общие данные заказа**

|                      |  |
|----------------------|--|
| Тип                  | SAMPLE LP CH20M6   |
| Номер для заказа     | <a href="#">1171090000</a>   |
| Исполнение           | Корпус электронных приборов (образец), OMNIMATE Housing — серия CH20M , Печатная плата для самостоятельной комплектации, CH20M22, Ширина: 6.1 mm |
| GTIN (EAN)           | 4032248962778  |
| Норма упаковки (VPE) | 1 Шт.  |

**OMNIMATE Housing — серия CH20M  
SAMPLE LP CH20M6**

**Weidmüller Interface GmbH & Co. KG**  
 Klingenbergstraße 16  
 D-32758 Detmold  
 Germany  
 Fon: +49 5231 14-0  
 Fax: +49 5231 14-292083  
 www.weidmueller.com

**Технические данные****Размеры и массы**

|             |        |                   |           |
|-------------|--------|-------------------|-----------|
| Ширина      | 6,1 мм | Ширина (в дюймах) | 0,24 inch |
| Масса нетто | 22 g   |                   |           |

**Данные о материалах**

|                                      |             |   |        |
|--------------------------------------|-------------|---|--------|
| Изоляционный материал                | PA 66 GF 30 | Группа изоляционного материала              | II     |
| CTI                                  | >= 550      | Температура хранения, мин.                  | -40 °C |
| Температура хранения, макс.          | 85 °C       | относительная влажность при хранении, макс. | 80 %   |
| Рабочая температура, мин.            | -40 °C      | Рабочая температура, макс.                  | 120 °C |
| Температурный диапазон монтажа, мин. | -25 °C      | Температурный диапазон монтажа, макс.       | 85 °C  |

**Классификация**

|            |             |            |             |
|------------|-------------|------------|-------------|
| ETIM 5.0   | EC002504    | ETIM 6.0   | EC001031    |
| eClass 6.2 | 27-18-05-05 | eClass 7.1 | 27-18-05-05 |
| eClass 8.1 | 27-18-05-05 | eClass 9.0 | 27-18-27-02 |
| eClass 9.1 | 27-18-27-92 |            |             |

**Параметры системы**

|            |  |
|------------|--|
| Исполнение | Печатная плата для самостоятельной комплектации, CH20M22 |
|------------|--|

**Сертификаты**

|      |                 |
|------|-----------------|
| ROHS | Соответствовать |
|------|-----------------|

**Загрузки**

|                    |   |
|--------------------|---|
| Брошюра / каталог  | <a href="#">MB DEVICE MANUF. EN</a><br><a href="#">FL 72H SAMPLE SER EN</a><br><a href="#">PO OMNIMATE EN</a> |
| Технические данные | <a href="#">PCB Reference Layout</a>  |