

**Промышленный Ethernet  
IE-BHS-V14M-RJA-45**

**Weidmüller Interface GmbH & Co. KG**  
Klingenbergstraße 16  
D-32758 Detmold  
Germany  
Fon: +49 5231 14-0  
Fax: +49 5231 14-292083  
www.weidmueller.com



Соединительный разъем PushPull согласно IEC  
61076-3-117 Var.14 (PROFINET) из металла, пустой  
корпус для RJ45

**Общие данные заказа**

Тип	IE-BHS-V14M-RJA-45
Номер для заказа	<a href="#">1296710000</a>
Исполнение	Пустой корпус, Фланец, угловой
GTIN (EAN)	4050118094831
Норма упаковки (VPE)	10 Шт.

**Промышленный Ethernet  
IE-BNS-V14M-RJA-45**

**Weidmüller Interface GmbH & Co. KG**  
 Klingenbergstraße 16  
 D-32758 Detmold  
 Germany  
 Fon: +49 5231 14-0  
 Fax: +49 5231 14-292083  
 www.weidmueller.com

**Технические данные****Размеры и массы**

Масса нетто	81,659 g
-------------	----------

**Температуры**

Рабочая температура, макс.	70 °C	Рабочая температура, мин.	-40 °C
Рабочая температура	-40 °C...70 °C		

**Экологическое соответствие изделия**

REACH SVHC	Lead 7439-92-1
------------	----------------

**Стандарты**

Сертификат № (cULus)	E316369
----------------------	---------

**Общие данные**

Вид защиты	IP67	Вид монтажа	2 винта М3 (не входят в комплект)
Основной материал корпуса	Цинковое литье под давлением	Уплотняющий материал	ЭПДМ

**Классификация**

ETIM 6.0	EC001031	eClass 6.2	27-25-05-04
eClass 7.1	27-25-05-04	eClass 8.1	19-17-01-25
eClass 9.0	27-18-27-02	eClass 9.1	27-18-27-02

**Сертификаты**

Сертификаты



ROHS	Соответствовать
------	-----------------

**Загрузки**

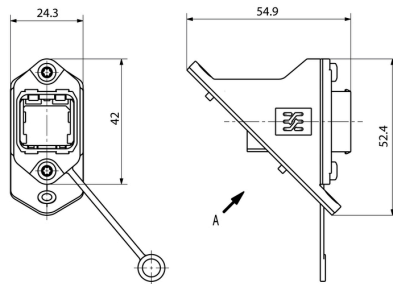
Брошюра / каталог	<a href="#">CAT 9 IETH 18/19 EN</a> <a href="#">FL FIELDWIRING EN</a> <a href="#">PI PROFINET CABLING EN</a>
Пользовательская документация	<a href="#">MAN IE GUIDE DE</a> <a href="#">MAN IE GUIDE EN</a>

**Промышленный Ethernet  
IE-BHS-V14M-RJA-45**

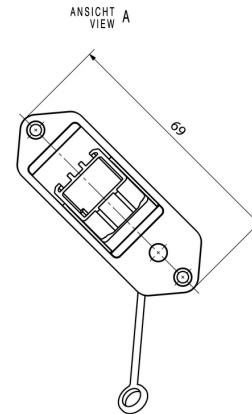
**Weidmüller Interface GmbH & Co. KG**  
Klingenbergstraße 16  
D-32758 Detmold  
Germany  
Fon: +49 5231 14-0  
Fax: +49 5231 14-292083  
www.weidmueller.com

**Изображения**

**Габаритный чертеж**



**Габаритный чертеж**



**Разрез узла в сборе**

