

**MPC (корпус из поликарбоната, пустой)  
MPC 17/25/15 trsp**

**Weidmüller Interface GmbH & Co. KG**  
 Klingenbergstraße 16  
 D-32758 Detmold  
 Germany  
 Fon: +49 5231 14-0  
 Fax: +49 5231 14-292083  
 www.weidmueller.com

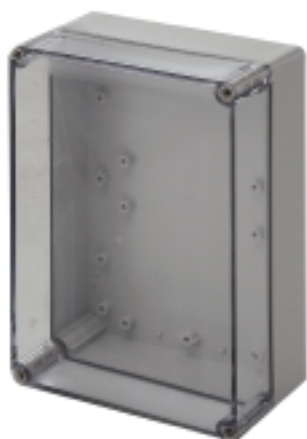


Abbildung ähnlich

Корпуса из поликарбоната малых и средних размеров  
 Серия корпусов MPC из поликарбоната  
 особенно подходит для установки электрических,  
 электромеханических и пневматических устройств,  
 а также печатных плат. Корпуса находят применение  
 в условиях повышенных требований к механической  
 прочности и химической стойкости.

Отличительные особенности:

- 9 размеров в 2 исполнениях
- серая или прозрачная крышка
- крышка с отверстиями для пломбирования
- монтажные отверстия вне области уплотнения и  
 крепежная резьба для монтажных реек, монтажных  
 пластин и печатных плат

• обширный ассортимент аксессуаров  
 Weidmüller производит и поставляет корпуса, по  
 заказу клиентов, полностью укомплектованные  
 клеммами и кабельными вводами.

**Общие данные заказа**

Тип	MPC 17/25/15 trsp
Номер для заказа	<a href="#">9535500000</a>
Исполнение	MPC (корпус из поликарбоната, пустой), Пустой корпус, Высота: 175 мм, Ширина: 250 мм, Глубина: 150 мм, Материал: Поликарбонат, Светло-серый, прозрачный
GTIN (EAN)	4032248015344
Норма упаковки (VPE)	1 Шт.

**MPC (корпус из поликарбоната, пустой)  
MPC 17/25/15 trsp**

**Weidmüller Interface GmbH & Co. KG**  
 Klingenbergstraße 16  
 D-32758 Detmold  
 Germany  
 Fon: +49 5231 14-0  
 Fax: +49 5231 14-292083  
 www.weidmueller.com

**Технические данные****Размеры и массы**

Ширина	250 мм	Ширина (в дюймах)	9,842 inch
Высота	175 мм	Высота (в дюймах)	6,89 inch
Глубина	150 мм	Глубина (дюймов)	5,905 inch
Масса нетто	895 g		

**Кабельный ввод справа**

M12	9	M16	7
M20	6		

**Общие данные**

Момент затяжки для винтов крышки	0,8 Nm	Применение	Строение, Транспорт, Производство упаковки, Инженерные системы
Материал	Поликарбонат	Уплотняющий материал	Полиуретан
Рабочая температура, мин.	-50 °C	Рабочая температура, макс.	130 °C
Вид защиты	IP66, IP67	Крепление корпуса	Отверстия 4,5 мм
Прикрепление крышки	4 винта с крестообразным шлицем, полиамид	Монтажное крепление	с помощью самонарезающих винтов

**Общие данные - аксессуары**

Материал	Поликарбонат
----------	--------------

**Резьбовое соединение сверху / внизу**

M12	1	M16	1
M20	1		

**Классификация**

ETIM 4.0	EC000058	ETIM 5.0	EC000058
ETIM 6.0	EC000261	eClass 6.2	27-14-91-07
eClass 7.1	27-14-91-07	eClass 8.1	27-14-91-07
eClass 9.0	27-18-01-01	eClass 9.1	27-18-92-90

**Сертификаты**

Сертификаты



ROHS Соответствовать

**Загрузки**

Брошюра / каталог	<a href="#">CAT 5 ENCL 17/18 EN</a>
Технические данные	<a href="#">EPLAN_WSCAD</a>
Технические данные	<a href="#">STEP</a>