

## D-SERIES DRM DRMKIT 24VDC 4CO LD

**Weidmüller Interface GmbH & Co. KG**  
Klingenbergstraße 16  
D-32758 Detmold  
Germany  
Fon: +49 5231 14-0  
Fax: +49 5231 14-292083  
www.weidmueller.com

### Изображение изделия



Изображение аналогичное

Наши комплекты реле чрезвычайно удобны для использования. Комплекты поставляются в полностью собранном виде и со 100-процентной проверкой функциональности. Это экономит время на монтаж и сокращает количество требуемых деталей.

- Собранный комплект, состоящий из реле, основания и фиксирующего зажима, включая маркировку
- 100-процентная проверка функциональности
- 100-процентный контроль диэлектрической прочности между входом и выходом
- Опционально: кнопка проверки с цветовой маркировкой управляющего напряжения (катушка перем. тока: красный / катушка пост. тока: синий) и механическим индикатором положения переключателя
- Яркий светодиодный индикатор состояния (катушка перем. тока: красный / катушка пост. тока: зеленый)

### Общие данные заказа

Тип	DRMKIT 24VDC 4CO LD
Номер для заказа	<a href="#">1542410000</a>
Исполнение	D-SERIES DRM, Релейный модуль, Количество контактов: 4 Переключающий контакт AgNi 0,15 мкм Au, Номинальное напряжение: 24 В DC, Ток: 5 А, Винтовое соединение
GTIN (EAN)	4050118347241
Норма упаковки (VPE)	10 Шт.

**D-SERIES DRM**  
**DRMKIT 24VDC 4CO LD**

**Weidmüller Interface GmbH & Co. KG**  
 Klingenbergstraße 16  
 D-32758 Detmold  
 Germany  
 Fon: +49 5231 14-0  
 Fax: +49 5231 14-292083  
 www.weidmueller.com

**Технические данные****Размеры и массы**

Ширина	27,2 мм	Ширина (в дюймах)	1,071 inch
Высота	79,9 мм	Высота (в дюймах)	3,146 inch
Глубина	66,8 мм	Глубина (дюймов)	2,63 inch
Масса нетто	93,35 g		

**Температуры**

Рабочая температура, макс.	60 °C	Рабочая температура, мин.	-40 °C
Температура хранения, макс.	70 °C	Температура хранения, мин.	-40 °C
Рабочая температура	-40 °C...60 °C	Температура хранения	-40 °C...70 °C

**Экологическое соответствие изделия**

REACH SVHC Lead 7439-92-1

**Вход**

Номин. управляющее напряжение	24 V DC	Номинальный ток, DC	36,9 mA
Мощность удержания	0.9 Вт	Напряжение срабатывания / отпускания, тип.	18 V / 2.4 V DC
Сопротивление катушки	630 Ω ± 10 %	Индикация состояния	Зеленый светодиод
Схема защиты	Безынерционный диод		

**Выход**

Номинальное напряжение переключения	250 V AC	Макс. коммутируемое напряжение, AC	250 V
Ток	5 A	Пусковой ток	10 A / 50 ms
Переключающая способность перем. напряжения (резистивная), макс.	1250 VA	Переключающая способность пост. напряжения (резистивная), макс.	120 W @ 24 V
Задержка включения	< 20 мс	Задержка выключения	< 20 ms
Мин. коммутационная способность	10 mA @ 12 V, 100 mA @ 5 V	Макс. частота коммутации при номинальной нагрузке	0,1 Hz

**Данные о контактах**

Тип контакта	4 Переключающий контакт (AgNi 0,15 мкм Au)	Сопротивление контакта	≤ 50 mΩ
Срок службы	20*10 <sup>6</sup> коммутаций		

**Общие данные**

Рейка	TS 35	Кнопка проверки	Нет
Механический индикатор положения переключателя	Да	Цветовой код	черный

**D-SERIES DRM  
DRMKIT 24VDC 4CO LD**

**Weidmüller Interface GmbH & Co. KG**  
 Klingenbergstraße 16  
 D-32758 Detmold  
 Germany  
 Fon: +49 5231 14-0  
 Fax: +49 5231 14-292083  
 www.weidmueller.com

**Технические данные****Координация изоляции**

Номинальное напряжение	250 V	Категория перенапряжения	III
Степень загрязнения	2	Группа изоляционного материала	C
Вид защиты	IP20	Диэлектрическая прочность, вход/выход	1,8 кВ <sub>действ.</sub> / 1 мин.
Расстояние утечки и разделительное расстояние (вход – выход)	≥ 5,5 мм	Диэлектрическая прочность смежных контактов	1 кV <sub>eff</sub> / 1 min
Диэлектрическая прочность открытого контакта	1 кV <sub>eff</sub> / 1 min	Импульсное перенапряжение, до	4,8 кВ (1,2/50 мкс)

**Дополнительные сведения о сертификатах / стандартах**

Номер сертификата (cURus), реле	E312083	Номер сертификата (cURus), основание	E312083
---------------------------------	---------	--------------------------------------	---------

**Размеры**

Метод проводного соединения	Винтовое соединение	Длина снятия изоляции	7 мм
Момент затяжки, мин.	0,5 Nm	Измерительное соединение	0,7 Nm
Диапазон зажима, мин.	0,5 mm <sup>2</sup>	Момент затяжки, макс.	2,5 mm <sup>2</sup>
Сечение подключаемого провода, одножильного, мин.	0,5 mm <sup>2</sup>	Диапазон зажима, макс.	2,5 mm <sup>2</sup>
Сечение подключаемого провода, гибкого, мин.	0,5 mm <sup>2</sup>	Сечение подключаемого проводника, однопроволочного, макс.	2,5 mm <sup>2</sup>
Сечение соединения проводов, тонкий скрученный с кабельными наконечниками DIN 46228/4, мин.	0,5 mm <sup>2</sup>	Сечение подключаемого проводника, тонкопроволочного, макс.	2,5 mm <sup>2</sup>
Сечение подключаемого провода, многожильного, 46228 АЕН (DIN 46228-1), макс.	0,5 mm <sup>2</sup>	Сечение соединения проводов, тонкий скрученный с кабельными наконечниками DIN 46228/4, макс.	2,5 mm <sup>2</sup>
Сечение подключаемого провода, гибкого, 2 зажимаемых провода, мин.	0,5 mm <sup>2</sup>	Сечение подключаемого провода, многожильного, 46228 АЕН (DIN 46228-1), макс.	2,5 mm <sup>2</sup>
Размер лезвия	Размер PH1	Сечение подключаемого провода, многожильного, 2 зажимаемых проводника, макс.	1 mm <sup>2</sup>

**Классификация**

ETIM 5.0	EC001437	ETIM 6.0	EC001437
eClass 6.2	27-37-16-90	eClass 7.1	27-37-16-01
eClass 8.1	27-37-16-01	eClass 9.0	27-37-16-01
eClass 9.1	27-37-16-01		

**Сертификаты**

ROHS	Соответствовать
------	-----------------

**Загрузки**

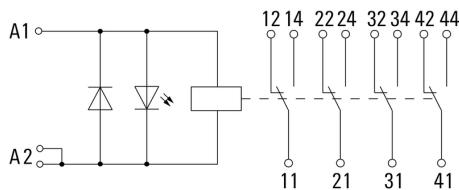
Одобрение / сертификат / документ о соответствии	<a href="#">DE_PA_5600_160317_001.pdf</a>
Технические данные	<a href="#">EPLAN, WSCAD, Zuken E3.S</a>
Технические данные	<a href="#">STEP</a>

**D-SERIES DRM**  
**DRMKIT 24VDC 4CO LD**

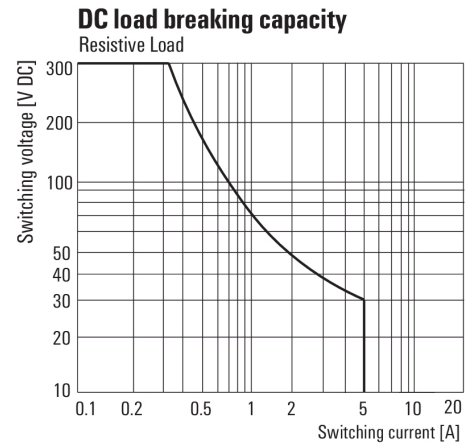
**Weidmüller Interface GmbH & Co. KG**  
Klingenbergstraße 16  
D-32758 Detmold  
Germany  
Fon: +49 5231 14-0  
Fax: +49 5231 14-292083  
www.weidmueller.com

**Изображения**

**Схема соединений**

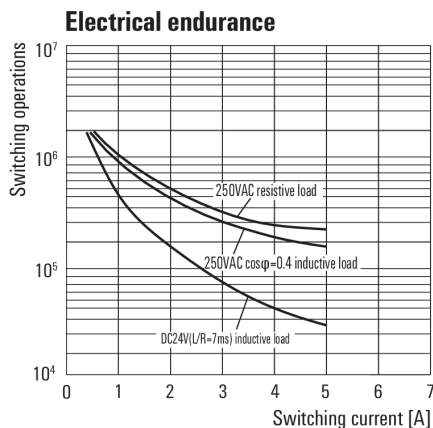


**Graph**



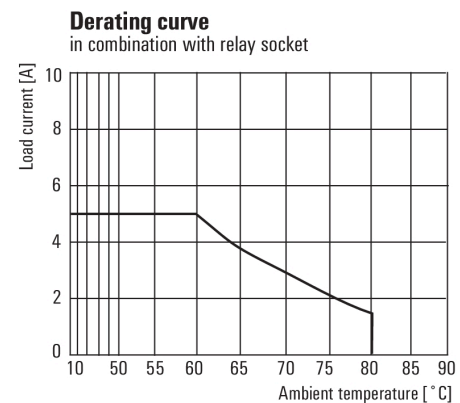
Кривая предельной нагрузки пост. тока  
Резистивная нагрузка

**Graph**



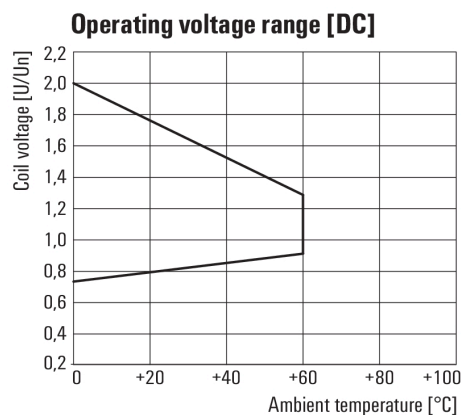
Срок службы электрики

**Graph**



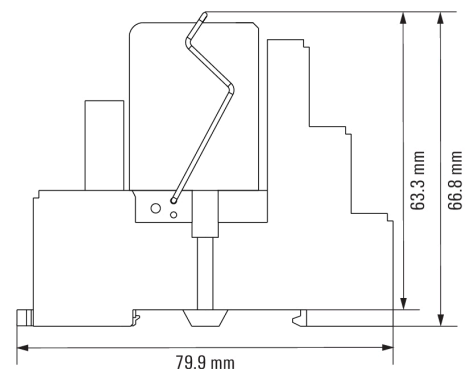
Кривая ухудшения параметров

**Graph**



Диапазон рабочего напряжения пост. тока

**Dimensional drawing**

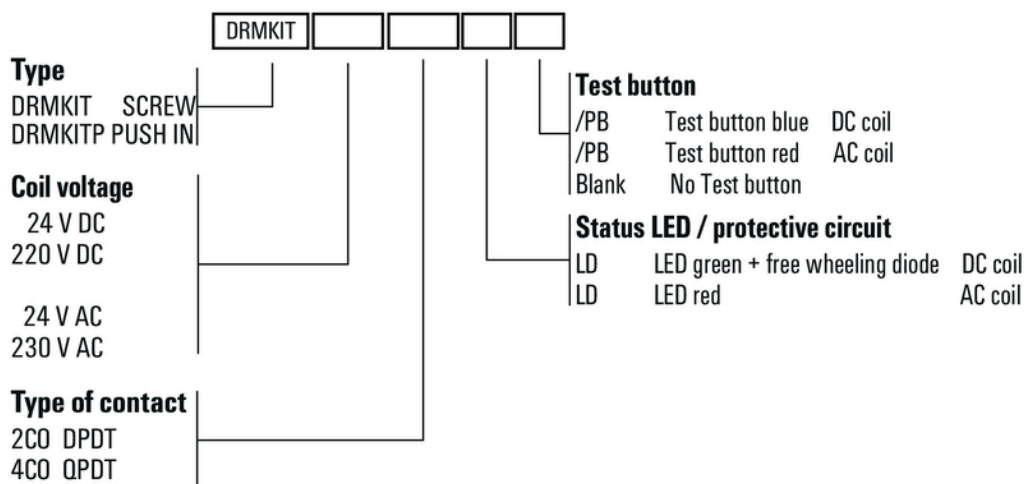


**D-SERIES DRM**  
**DRMKIT 24VDC 4CO LD**

**Weidmüller Interface GmbH & Co. KG**  
Klingenbergstraße 16  
D-32758 Detmold  
Germany  
Fon: +49 5231 14-0  
Fax: +49 5231 14-292083  
www.weidmueller.com

**Изображения**

**Miscellaneous**



Типы кодов