

Номер модели

MotionScan

Комбинированной датчик

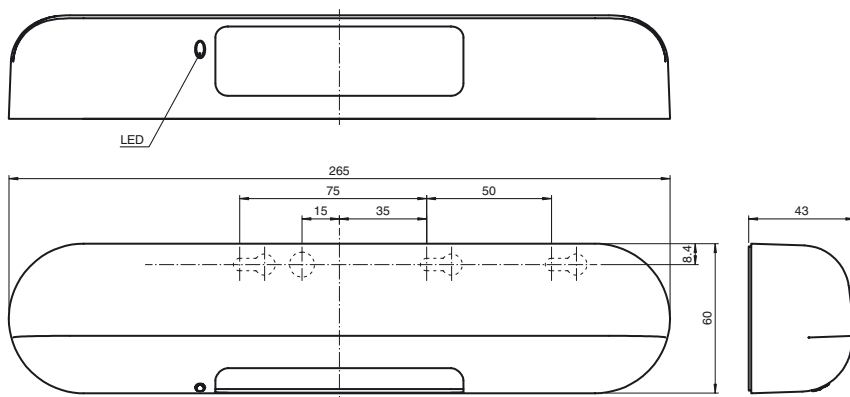
Характеристики

- Комбинированный датчик для открытия и блокировки автоматических раздвижных дверей
- Радиолокационный импульс для открытия
- Защитный механизм контроля кромки двери с датчиком диффузного типа
- Защитный механизм согласно EN 16005
- Регулируемое защитное поле увеличенных размеров перед дверью
- Функция "запоминания" двери

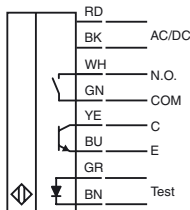
Информация о продукте

Датчик два-в-одном MotionScan открытия и блокировки автоматических сдвижных дверей позволяет своевременно открывать двери благодаря большим размерам поля обнаружения радара. Большое, настраиваемое инфракрасное защитное поле гарантирует максимальную безопасность. Специальная функция обучения дверей позволяет установить защитное поле перед дверью и позади нее. Датчики MotionScan обеспечивают высокую надежность на самых разных напольных покрытиях. Установка и управление требуют минимум усилий благодаря однонопочному многоцветному светодиодному дисплею.

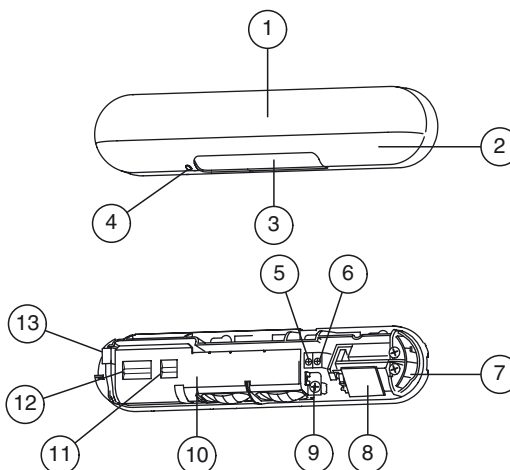
Размеры



Электрическое соединение



Значение показаний индикаторов



1	Крышка
2	Окно радара
3	ИК-порт
4	Светодиодный индикатор (красный, зеленый, синий)
5	Регулятор чувствительности ИК-порта
6	Регулятор чувствительности радара
7	Маска диапазона
8	Датчик РЛ-сигналов
9	Винт регулировки глубины (ИК-диапазон)
10	Датчик ИК-сигналов
11	DIP переключатель Y
12	DIP переключатель X
13	Подключение

Дата выпуска: 2018-06-06 15:59 Дата выпуска: 2018-06-08 285649_rus.xml

Технические данные**Общие данные**

Поле обнаружения	ВОЗДУХ, регулируемый, общее поле: 2400 мм x 1000 мм (ШxГ) при установке на высоту 2200 мм
Поле обнаружения	Радиолокационный датчик 2500 мм x 4000 мм (г x ш) при установке на высоту 2200 м под углом 45°
Макс. значение диапазона обнаружения	0 ... 3200 мм
Излучатель	3 Серия
Вид освещения	инфракрасный, прерывистый свет
Угол настройки	-8 ... 4°
Рабочая частота	24,15 ... 24,25 ГГц Диапазон частот К, Радиолокационный датчик
Мощность излучения передатчика (EIRP)	< 20 дБм

Параметры функциональной безопасности

Уровень производительности (УП)	PL d
Категория	Кат. 2
MTTF _d	339,83 а
Степень диагностического покрытия (DC)	81,52 %

Индикаторы/элементы управления

Индикация работы	Зеленый/синий/красный/оранжевый светодиод
Элементы управления	DIP-переключатель
Элементы управления	Регулятор чувствительности
Индикация параметров	Светодиод мигает в режиме регулировки Быстрый оранжевый

Электрические данные

Рабочее напряжение	U _B	12 ... 24 В пост. ток / 12 ... 24 В перем. ток +/- 10%, 50 - 60 Гц
Ток холостого хода	I ₀	≤ 80 мА при 24 В = ≤ 150 мА при 12 В:
Потребляемая мощность	P ₀	2,5 ВА

Вход

Ток обрабатывания	при 24 В пост. тока 6 мА
Тестовый вход	активный с +U _B

Выход 1

Вид выхода	Инфракрасный, оптопара
Напряжение включения	48 В пост. ток
Ток включения	300 мА активная нагрузка
Задержка без питания	0,5 сек
Вид коммутации	программируемый переключатель режима яркости/затемнения
Время срабатывания	100 мсек до 200 мсек

Выход 2

Вид выхода	Радиолокационный, реле
Напряжение включения	48 В пост. ток
Ток включения	100 мА активная нагрузка
Задержка без питания	1,5 сек
Вид коммутации	Программируется выбор нормально-разомкнутого или нормально-замкнутого контакта
Время срабатывания	100 мсек до 200 мсек

Соответствие директивам

Директива по механическому оборудованию	
Директива 2006/42/EC	EN 12978:2003+A1:2009 EN ISO 13849-1:2008 + AC:2009 EN 16005:2012 Раздел 4.6.8

Конечное оборудование радиолокации и телекоммуникации

Директива 2014/53/EU	EN 301489-1 V1.9.2:2011 EN 301489-3 V1.6.1:2013 Данное устройство можно использовать во всех странах Европейского союза. Эксплуатация в Северной Америке запрещена. В других странах следует учитывать соответствующие государственные нормы.
----------------------	---

Окружающие условия

Рабочая температура	-20 ... 60 °C (-4 ... 140 °F)
Температура хранения	-20 ... 60 °C (-4 ... 140 °F)
Относительная влажность воздуха	макс. 80 %

Механические данные

Высота установки	макс. 3200 мм
Тип защиты	IP54 (после установки)
Подключение	Штекер 8-контактный, Соединительный кабель входит в комплект поставки
Материал	
Корпус	Сополимер АБС
Масса	ок. 260 г

Обычные области применения

- Датчик два-в-одном для открытия и блокировки автоматических раздвижных дверей

Дополнительное оборудование

MotionScan Intern. Mounting

MotionScan Mount. Bracket

MotionScan Weather Cap

Размеры	(Ш x В x Г) 265 мм 60 мм 43 мм
Примечание	Процедуру установки датчика см. на вкладыше из комплекта поставки.

Общие сведения

Комплект поставки	Сенсорный датчик , Кабель , 2 винты , Монтажное приспособление , Инструкция
-------------------	---

Подходящая серия

Серия	MotionScan
-------	------------

Соответствие стандартам и директивам

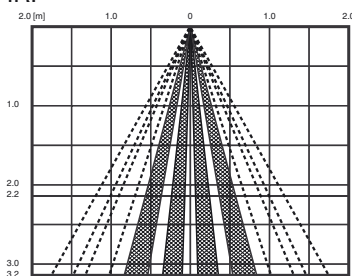
Соответствие стандартам	DIN 18650-1:2010 Раздел 5.7.4
-------------------------	-------------------------------

Лицензии и сертификаты

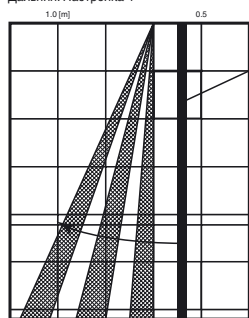
Соответствие EAC	TR CU 020/2011
Разрешение CCC	Для устройств с максимальным рабочим напряжением ≤36 В не требуется допуск, поэтому для них не предусмотрен идентификатор CCC.

Графики/схемы

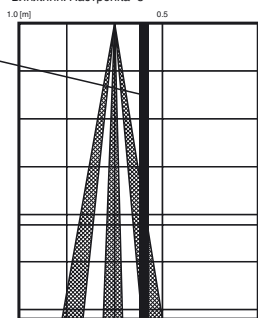
IR:



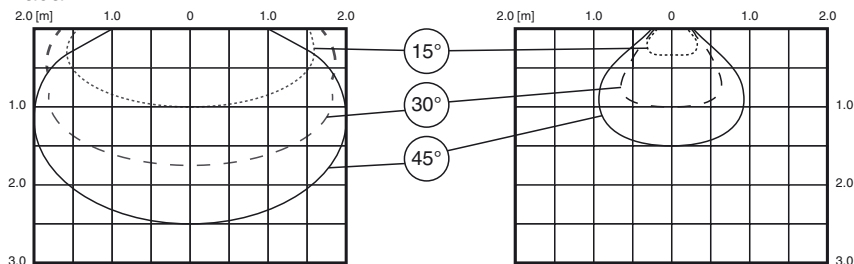
Дальний: Настройка 4°



Ближний: Настройка -8°



Radar:



Дата выпуска: 2018-06-06 15:59 Дата выпуска: 2018-06-08 285649_rus.xml

См. "Общие сведения об информации о продукции Pepperl+Fuchs".

Pepperl+Fuchs Group
www.pepperl-fuchs.com

США: +1 330 486 0001
fa-info@us.pepperl-fuchs.com

Германия: +49 621 776-1111
fa-info@pepperl-fuchs.com

Сингапур: +65 6779 9091
fa-info@sg.pepperl-fuchs.com